

INFORME TECNICO CS QUANT

octubre 2022

Pi Director, AV

pidirector@pidirector.com

+34 944 180 055 - +34 688 756 988



PARÁMETROS, COMPOSICIÓN Y RESULTADOS DE LAS ESTRATEGIAS CS QUANT

(INFORME DIRIGIDO EXCLUSIVAMENTE A INVERSORES PROFESIONALES)

Aviso Legal

El contenido de estas páginas es exclusivamente informativo y no supone oferta de contratación vinculante para Pi Director AV.

Toda la información contenida en estas páginas no se considerará jamás asesoramiento en materia de inversión de acuerdo con la Ley 24/1988 del Mercado de Valores y otras disposiciones legales que resulten aplicables, ni tampoco asesoramiento legal, fiscal, ni de otra clase. La información contenida en estas páginas se publica para su utilización general y no tiene en cuenta objetivos específicos de inversión, situación financiera o necesidades particulares de cualquier Persona, quien deberá obtener el asesoramiento profesional adecuado y específico antes de decidir sobre cualquier inversión.

Pi Director AV no garantiza un resultado concreto y advierte al usuario que los aciertos en recomendaciones pasadas no implican aciertos en recomendaciones futuras así como que las rentabilidades históricas o pasadas de las inversiones no garantizan rentabilidades o resultados futuros.

INTEGRACIÓN FACTORES ESG

Desde Pi Director AV estamos convencidos de que la integración proactiva de factores ambientales, sociales y de gobernanza (ASG o ESG, por sus siglas en inglés) nos ayuda a preservar e incrementar el valor de las carteras CS QUANT.

En este ámbito, la industria de gestión de activos es clave para la financiación de una economía sostenible y en Pi Director AV nos comprometemos a aplicar estándares, principios y las mejores prácticas en gestión de activos para asegurar un estricto control de riesgos y generar valor en el largo plazo.

La integración de los factores ESG, junto con nuestros análisis financieros y las prácticas de gestión de riesgos combinando técnicas cuantitativas y cualitativas, nos ayuda a lograr rendimientos financieros superiores a largo plazo ajustados al riesgo.

Para incorporar la valoración de los riesgos de sostenibilidad, contamos con proveedores externos de referencia, principalmente el paquete de herramientas TarSix – ESG Solutions, lo que nos permite la gestión, control y mitigación de los riesgos de sostenibilidad en la toma de decisiones de inversión.

TarSix – ESG Solutions es un avanzado sistema de análisis ESG riguroso y personalizable, basado en criterios cuantitativos que nos permite integrar de forma sistemática el análisis ESG en el proceso de inversión. El sistema combina fuentes de datos de proveedores reconocidos en el mercado con unas herramientas de valoración y procedimientos internos para generar datos relevantes relacionados con el cumplimiento ESG de los diferentes activos que componen el universo de inversión.

Así mismo, Pi Director AV ha desarrollado una política de exclusión que aplica a todas las inversiones llevadas a cabo, con el fin de regular y limitar o restringir las inversiones en compañías que lleven a cabo actividades con riesgos significativos en materia de ESG.

Quedamos a su disposición para ampliar información en relación con la metodología empleada para la integración de los criterios ESG.

*Puede consultar la Política General ESG en nuestra página web: www.pidirector.com

RECOMENDACIONES DE DIVERSIFICACION

Reiteramos en nuestras principales documentaciones que periódicamente actualizamos, especialmente en la valoración del perfil de inversión unas recomendaciones básicas que, no por elementales, conviene tener siempre presentes:

- La elección de una buena entidad de custodia que ofrezca una amplia diversificación de productos financieros, preferiblemente ajenos a la entidad.
- Que los fondos de inversión seleccionados sean de la clase de acumulación más barata posible, considerando como mejor la institucional que sin embargo suele tener condiciones muy exigentes de contratación.
- Que estén exentos de comisión de suscripción y reembolso y dispongan de patrimonio suficientemente alto como para no tomar una parte significativa.
- Debe leer siempre el Folleto informativo de la Gestora del fondo antes de suscribir participaciones del mismo.
- Es más eficiente el uso de productos nominados en la moneda más habitual del inversor y que tengan el riesgo de divisa cubierto.
- En cuanto a los fondos de carácter inmobiliario los asimilamos en el segmento de renta fija a largo plazo por su similares características de volatilidad - riesgo.
- La ayuda de un profesional independiente y debidamente cualificado siempre le resultará beneficiosa.

Pi DIRECTOR AV, aplica lo más estrictamente posible las Normas GIPS (Global Investment Performance Standards), elaborados por el CFA Institute, divulgados por la Asociación Española de Presentación de Resultados de Gestión.

Las carteras CS QUANT, son fondos de fondos (FoFs), tal como viene reflejado en el folleto oficial aprobado por la CNMV y cumplen con la Directiva 2009/65/CE, es decir son fondos UCITS que ofrecen el máximo grado de protección a los inversores y, por supuesto, cumplen todas las reglas de diversificación exigidas por la normativa vigente principalmente:

- Que los fondos de inversión (FI) en cartera no superen el 20% del patrimonio.
- Que los activos directos no superen el 10% del patrimonio.
- Que los activos directos que superen el 5% del patrimonio no sumen más del 40% del patrimonio.
- Minimizan al máximo posible la cadena de costes.

La combinación de cuatro fondos en una cartera CS QUANT aporta un nivel de diversificación suficiente para cualquier inversor, personalizando sus proporciones en función del perfil del inversor

Entendemos que la diversificación, si bien no elimina completamente todas las dimensiones del riesgo (e.g. riesgo de crédito, de liquidez, de mercado, etc.), sí que las mitiga sin incurrir necesariamente en costes adicionales. Es importante destacar también que la diversificación, en cuanto medida para reducir o mitigar riesgos, puede a su vez reducir la rentabilidad esperada.

Sin embargo, las Entidades de Servicios de Inversión, generalmente Bancos, en su legítimo interés comercial tienden a proponer sus servicios al 100% del patrimonio de sus clientes, en clara contradicción de la defensa de la diversificación, que siendo exigentes debería ser motivo, en sí mismo, para una declaración de conflicto de interés.

Por otro lado, los inversores tienden a considerar diversificación a la tenencia de cuentas en diferentes bancos. Si las diferentes cuentas tienen una estrategia de inversión similar, el grado de diversificación será muy bajo, incluso pudiendo superar, con las duplicidades, los máximos límites de concentración normativos.

Sugerimos la posibilidad de tener en un mismo banco diferentes cuentas, con diferentes estilos de gestión, con la mayor descorrelación posible.

En las carteras CS QUANT se trata de diversificar el máximo posible en muy diferentes estrategias, aunque unidas por el criterio cuantitativo de la preservación de capital. Esto origina mucha gestión de datos, y en los últimos años especialmente por el escenario cambiante que se está produciendo en el corto plazo, por lo que el efecto colateral de la gestión del riesgo y la defensa del patrimonio es el incremento, más de lo previsto, del coste operacional.

Si tratando estas carteras como producto único, alguno de sus 4 fondos que la componen supera el 30% de su patrimonio o si el conjunto de los cuatro supera el 50% del mismo será conveniente ponerse en contacto con su asesor para:

1.- Aceptar la concentración y ser consciente de que no desea realizar ningún cambio 2.- Desear reducir la concentración y diversificar más su cartera que la descrita en estos informes mensuales

Quedamos a su disposición para ampliar información en relación con la metodología empleada para el asesoramiento de dichos fondos.

31/10/2022 Carteras

Perfiles	CONSERVADORA			PRUDENTE			EQUILIBRADA			CRECIMIENTO		
	1	2	3	4	5	6	7	8	9	10	11	12
ESTRATEGIA BOND	80	71	58	38	15	13	9	8	6	4	2	0
ESTRATEGIA INCOME	15	21	26	40	55	45	34	21	13	10	8	3
ESTRATEGIA FLEXIBLE	5	8	11	15	21	29	40	47	47	36	23	13
ESTRATEGIA GROWTH	0	0	5	7	9	13	17	24	34	50	67	84

objetivo rentabilidad anual	2.8%	3.0%	3.4%	3.2%	3.4%	3.8%	4.8%	5.1%	5.4%	5.7%	6.1%	6.4%
RESULTADOS 1 año	-7.2%	-7.6%	-8.5%	-9.4%	-10.5%	-11.4%	-12.5%	-13.7%	-14.6%	-15.4%	-16.1%	-17.1%

Referencias 31/10/2022

RF Largo Euro	-12.8%	RF Mixta Euro	-10.7%	RV Mixta Euro	-12.3%	RV Euro	-15.0%
RF Internacional	-7.9%	RF Mixta Intl	2.7%	RV Mixta Intl	-1.6%	RV Internacional	-9.0%
RF Convertibles	-18.9%	RV Euro	-15.0%	RV Asia y Oceanía	-18.6%	RV Sector Crecimientc	-17.0%
RF Emergentes	-10.0%	RV España	-9.7%	RV Europa del Este	-52.5%	RV Sector Defensivo	5.0%
RF High Yields	0.0%	RV Europa	-13.7%	RV Latinoamérica	22.8%	IBEX 35 PR	-12.2%
RF Largo USD	2.8%	RV EEUU	-3.3%	RV Oriente M.-N.África	17.9%	EURO STOXX 50 PR	-14.9%
RF Corto USD	13.4%	RV Japón	-14.0%	RV Emergente Global	-18.9%	MSCI World EUR	-5.5%

Rentabilidad anual

	YTD	1 Year	3 Years	2021	2020	2019	2018	2017	2016	2015	2014	2013	
CONSERVADORA	1	-6.2%	-7.2%	-10.6%	-1.0%	-4.1%	3.4%	-3.8%	0.1%	1.7%	1.8%	4.5%	0.0%
	2	-6.4%	-7.6%	-10.9%	-1.0%	-4.3%	3.1%	-4.2%	0.5%	1.7%	1.7%	4.7%	0.3%
	3	-7.1%	-8.5%	-11.3%	-0.7%	-4.4%	3.0%	-5.0%	1.2%	1.8%	1.3%	5.4%	1.5%
PRUDENTE	4	-7.5%	-9.4%	-11.8%	-0.6%	-4.8%	2.6%	-5.8%	2.1%	1.9%	1.0%	5.8%	2.4%
	5	-8.1%	-10.5%	-12.5%	-0.5%	-5.2%	2.2%	-6.9%	3.1%	2.0%	0.6%	6.3%	3.4%
	6	-9.0%	-11.4%	-12.8%	-0.5%	-4.7%	2.2%	-7.5%	3.3%	2.1%	0.5%	7.4%	4.5%
EQUILIBRADA	7	-9.9%	-12.5%	-13.2%	-0.6%	-4.1%	2.1%	-8.3%	3.6%	2.2%	0.4%	8.8%	5.7%
	8	-11.0%	-13.7%	-13.4%	-0.4%	-3.6%	2.3%	-9.0%	3.9%	2.4%	0.2%	10.2%	7.0%
	9	-11.9%	-14.6%	-13.4%	0.1%	-3.4%	2.6%	-9.7%	4.5%	2.6%	-0.1%	11.1%	8.5%
CRECIMIENTO	10	-12.8%	-15.4%	-13.2%	1.3%	-3.7%	3.2%	-10.3%	5.5%	2.8%	-0.8%	11.5%	10.2%
	11	-13.7%	-16.1%	-12.9%	2.6%	-4.0%	3.9%	-10.8%	6.5%	3.0%	-1.4%	11.8%	11.9%
	12	-14.7%	-17.1%	-12.7%	3.8%	-4.2%	4.6%	-11.5%	7.4%	3.3%	-2.1%	12.4%	13.8%

Rentabilidad anual

	YTD	1 Year	3 Years	2021	2020	2019	2018	2017	2016	2015	2014	2013
DIRECTOR BOND FOCUS	-5.8%	-6.4%	-10.0%	-1.0%	-3.7%	3.8%	-3.0%	-0.6%	1.6%	2.1%	4.2%	-0.7%
DIRECTOR INCOME	-6.2%	-8.6%	-12.3%	-0.2%	-7.0%	1.8%	-5.8%	3.3%	1.8%	0.5%	3.3%	1.4%
DIRECTOR FLEXIBLE	-11.6%	-15.1%	-15.0%	-3.2%	-1.7%	0.6%	-10.0%	2.8%	2.2%	1.3%	13.0%	6.6%
DIRECTOR GROWTH	-15.5%	-17.7%	-12.4%	5.0%	-4.4%	5.3%	-11.9%	8.3%	3.5%	-2.7%	12.6%	15.4%

MAPA RENTABILIDAD / RIESGO

	CONSERVADORA			PRUDENTE			EQUILIBRADA			CRECIMIENTO		
	1	2	3	4	5	6	7	8	9	10	11	12

Escala Riesgo ESG 1-7 **1 Menor** ← **Riesgo ESG** → **Mayor 7**

Riesgo ESG 1-7	1	1	1	1	1	1	1	1	1	1	1	1
----------------	---	---	---	---	---	---	---	---	---	---	---	---

Escala SRRI 1-7 **Menor** ← **Riesgo SRRI** → **Mayor**

Máximo Riesgo 95%	5.6%	5.9%	6.7%	7.5%	8.5%	8.9%	9.4%	10.0%	10.6%	11.3%	12.0%	12.8%
Riesgo Promedio (SRRI)	3.9%	4.1%	4.7%	5.3%	6.0%	6.5%	7.1%	7.7%	8.3%	8.9%	9.4%	10.1%
Riesgo Actual (SRRI)	5.3%	5.5%	6.1%	6.5%	7.1%	7.8%	8.5%	9.3%	10.0%	10.6%	11.2%	11.9%
Mínimo Riesgo 95% (SRRI)	3.1%	3.2%	3.6%	3.9%	4.4%	4.8%	5.3%	5.9%	6.3%	6.7%	7.1%	7.6%
Máximo Beneficio Hist. 3 años 99%	27.7%	29.7%	35.1%	40.2%	46.1%	49.8%	54.3%	59.4%	65.2%	72.8%	80.7%	89.0%
Máxima Pérdida Hist. 3 años 99%	-11.6%	-12.2%	-13.4%	-14.6%	-16.2%	-17.3%	-18.9%	-20.2%	-21.0%	-21.3%	-21.5%	-21.9%
Máximo Beneficio ult. 3 años 99%	6.1%	6.2%	7.3%	7.8%	8.5%	10.1%	12.0%	14.0%	15.8%	17.5%	19.2%	21.1%
Actual Ponderado	0.0%	0.0%	0.0%	0.0%	0.0%	0.0%	0.0%	0.0%	0.0%	0.0%	0.1%	0.1%
Máxima Pérdida ult. 3 años 99%	-12.1%	-12.7%	-13.8%	-15.0%	-16.4%	-17.5%	-18.9%	-20.2%	-21.2%	-22.0%	-22.8%	-23.7%
Actual Ponderado	-12.1%	-12.5%	-13.1%	-13.9%	-14.8%	-15.3%	-16.1%	-16.7%	-17.2%	-17.6%	-17.9%	-18.3%
Horizonte Temporal años	2.4	2.5	2.9	3.3	3.8	4.1	4.6	5.1	5.4	5.5	5.7	5.9
Registro Máximo 95%	7.5%	7.7%	8.2%	8.8%	9.5%	9.6%	9.7%	9.9%	10.4%	11.4%	12.5%	13.5%
Registro Mínimo 95%	-2.3%	-2.4%	-2.4%	-2.6%	-2.7%	-2.6%	-2.4%	-2.2%	-1.9%	-1.7%	-1.4%	-1.1%
Actual	-2.5%	-2.7%	-2.8%	-3.2%	-3.6%	-3.5%	-3.4%	-3.3%	-3.1%	-2.8%	-2.6%	-2.3%
Horizonte Temporal Objetivos años	4.8	5.1	6.0	6.8	7.8	8.7	9.8	10.8	11.6	11.9	12.3	12.8
Registro Máximo 95%	5.5%	5.6%	5.7%	5.9%	6.0%	6.1%	6.2%	6.4%	6.7%	7.2%	7.7%	8.2%
Registro Mínimo 95%	-1.4%	-1.4%	-1.2%	-1.1%	-1.0%	-0.7%	-0.4%	-0.1%	0.1%	0.4%	0.6%	0.9%
Actual	-1.9%	-1.9%	-1.7%	-1.6%	-1.5%	-1.2%	-0.9%	-0.5%	-0.2%	0.0%	0.2%	0.5%

Mínimo

Máximo

Máxima

Riesgo Promedio 95% (SRRI)	4.8%	3.3%	2.8%	4.9%	23.6%	febrero-07	-10.4%	octubre-22
Riesgo Actual (SRRI)	8.1%	5.2%	3.4%	5.8%	40.7%	octubre-07	-13.9%	junio-22
Riesgo 95% (SRRI)	9.9%	8.2%	6.5%	10.1%	55.1%	abril-06	-23.7%	marzo-03
Riesgo 95% (SRRI)	13.4%	10.5%	7.9%	12.4%	95.9%	mayo-07	-21.9%	julio-20

DIRECTOR BOND FOCUS
DIRECTOR INCOME
DIRECTOR FLEXIBLE
DIRECTOR GROWTH

	SRRI	Escala SRRI	SRRI	Escala SRRI	
Saldo c/c	< 0.5%	1	RV Euro	13.6%	5
RF Corto Euro	2.1%	3	RV Oriente M.-N.África	16.2%	6
RF Largo Euro	4.2%	3	RV EEUU	16.5%	6
RF Internacional	5.0%	3	RV Japón	16.7%	6
RF Corto USD	6.9%	4	RV Europa	17.5%	6
RF Largo USD	7.1%	4	RV Internacional	18.3%	6
RF Mixta Euro	7.4%	4	RV Asia y Oceanía	19.0%	6
RV Mixta Euro	9.0%	4	RV España	21.2%	6
RF High Yields	9.4%	4	RV Europa del Este	29.2%	7
RF Emergentes	9.7%	4	RV Latinoamérica	29.7%	7
RF Convertibles	10.0%	4	Acciones	25%-85%	7

COMPOSICION DE CARTERAS

31/10/2022		Renta Variable Neta Actual	Renta Variable Media Histórica	Renta Variable Euro	Renta Variable Europa	Renta Variable EEUU	Renta Variable Japón	Renta Variable Emergente	Renta Variable Sectorial	Renta Fija Euro	Renta Alta Volatilidad	Renta Fija Dólar USA	Divisas
DIRECTOR BOND FOCUS		12.8%	5%					5.7%	7.5%	14.7%	3.7%	4.0%	5.5%
DIRECTOR INCOME		42.6%	55%			12.0%		17.3%	10.6%		2.5%	8.2%	-19.0%
DIRECTOR FLEXIBLE		35.5%	80%	1.1%	0.2%	12.5%		13.9%	9.9%	8.2%	5.8%	6.8%	49.8%
DIRECTOR GROWTH										1.9%	1.9%	1.9%	24.7%
Variaciones mes anterior		variación								variación			
DIRECTOR BOND FOCUS										2.1%	3.7%	-34.0%	-17.5%
DIRECTOR INCOME		11.2%						4.2%	4.1%	-12.6%	2.5%	-31.9%	-57.1%
DIRECTOR FLEXIBLE		32.1%				12.0%		10.2%	7.7%	-19.5%	4.6%	-11.3%	23.1%
DIRECTOR GROWTH		16.4%		0.2%		9.1%		6.7%	7.1%	-9.6%	1.9%	-10.6%	-2.8%

31/10/2022		Renta Variable Neta Actual	Renta Variable Media Histórica	Renta Variable Euro	Renta Variable Europa	Renta Variable EEUU	Renta Variable Japón	Renta Variable Emergente	Renta Variable Sectorial	Renta Fija Euro	Renta Alta Volatilidad	Renta Fija Dólar USA	Divisas
CONSERVADORA													
1		4.1%	11%	-0.4%		0.6%		1.7%	1.7%	11.8%	3.7%	4.7%	4.1%
2		6.1%	14%	-0.6%		1.0%		2.6%	2.4%	10.4%	3.6%	5.1%	3.9%
3		9.8%	21%	-0.9%		1.9%		4.1%	3.6%	8.9%	3.6%	5.3%	5.0%
PRUDENTE													
4		14.0%	28%	-1.4%		2.7%		5.9%	5.3%	6.2%	3.4%	5.9%	3.7%
5		19.2%	36%	-1.9%		3.7%		8.0%	7.2%	2.9%	3.3%	6.7%	3.1%
6		22.7%	41%	-1.9%		5.1%		9.4%	7.7%	3.0%	3.5%	6.4%	9.8%
EQUILIBRADA													
7		27.4%	46%	-2.0%		6.9%		11.2%	8.5%	2.7%	3.8%	6.2%	18.2%
8		31.2%	52%	-2.1%	0.1%	8.7%		12.7%	8.9%	3.1%	4.0%	5.7%	25.8%
9		33.7%	57%	-2.3%	0.1%	9.9%		13.6%	9.3%	3.7%	3.9%	5.2%	29.7%
CRECIMIENTO													
10		34.4%	63%	-2.5%	0.1%	10.6%		13.8%	9.5%	4.7%	3.5%	4.4%	28.6%
11		34.6%	69%	-2.8%	0.2%	11.2%		13.8%	9.7%	5.8%	2.9%	3.6%	26.6%
12		35.7%	75%	-3.0%	0.2%	12.1%		14.1%	9.9%	6.9%	2.5%	2.8%	26.7%

	CONSERVADORA			PRUDENTE			EQUILIBRADA			CRECIMIENTO		
	mes ant.	2 actual	variación	mes ant.	5 actual	variación	mes ant.	8 actual	variación	mes ant.	11 actual	variación
02/11/2022												
Renta Fija Monetario Euro	46.8%	73.5%	26.7%	42.3%	63.9%	21.6%	44.0%	51.1%	7.2%	44.5%	46.1%	1.7%
Renta Fija Corto Plazo Euro	13.1%	10.4%	-2.7%	14.5%	2.9%	-11.6%	17.1%	3.1%	-14.0%	17.7%	5.8%	-11.9%
Renta Fija Largo Plazo Euro		0.0%			0.0%			0.0%			0.0%	
Renta Fija Dinámica		0.0%			0.0%			0.0%			0.0%	
Renta Fija Corto EEUU	33.6%	5.1%	-28.5%	29.0%	6.7%	-22.3%	19.9%	5.7%	-14.2%	14.5%	3.6%	-10.9%
Renta Fija Largo EEUU	3.3%	0.0%	-3.3%	3.6%	0.0%	-3.6%	3.0%	0.0%	-3.0%	2.0%	0.0%	-2.0%
Renta Fija Alto Rendimiento		3.6%	3.6%		3.3%	3.3%		4.0%	4.0%		2.9%	2.9%
Renta Fija Convertible	0.1%	0.0%	-0.1%	0.3%	0.0%	-0.3%	0.6%	0.0%	-0.6%	0.3%	0.0%	-0.3%
Renta Fija Emergente		0.0%	0.0%		0.0%	0.0%		0.0%	0.0%		0.0%	0.0%
Renta Fija Internacional		0.0%	0.0%		0.0%	0.0%		0.0%	0.0%		0.0%	0.0%
Renta Fija Mixta		0.0%			0.0%			0.0%			0.0%	
Renta Variable Mixta	0.2%	0.2%		0.7%	0.7%	0.1%	1.6%	1.7%	0.1%	1.3%	1.4%	0.1%
Renta Variable Mixta Internacional		0.0%			0.0%			0.0%			0.0%	
Renta Variable España		0.0%			0.0%			0.0%		0.1%	0.1%	
Renta Variable Euro		0.0%		0.1%	0.1%		0.2%	0.3%		0.6%	0.7%	0.1%
Renta Variable Europa		0.0%			0.0%			0.1%		0.1%	0.2%	
Renta Variable Europa del Este	0.3%	0.9%	0.6%	0.8%	2.9%	2.0%	0.3%	2.8%	2.5%	0.1%	4.1%	4.0%
Renta Variable EEUU		1.0%	1.0%	0.3%	3.7%	3.3%	0.8%	8.7%	7.8%	2.3%	11.2%	8.8%
Renta Variable Japón		0.0%			0.0%			0.0%			0.0%	
Renta Variable Asia y Oceanía	0.4%	0.2%	-0.2%	1.6%	0.4%	-1.2%	3.8%	0.9%	-2.9%	5.6%	0.4%	-5.1%
Renta Variable Global		0.0%			0.0%			0.0%			0.0%	
Renta Variable Emergente Global		0.0%			0.0%			0.0%			0.0%	
Renta Variable Latinoamérica	0.2%	1.5%	1.3%	0.6%	4.8%	4.2%	1.3%	9.0%	7.7%	0.9%	9.2%	8.3%
Renta Variable Oriente Medio África	0.6%	0.5%	-0.1%	1.7%	1.4%	-0.4%	1.9%	1.3%	-0.6%	1.7%	1.1%	-0.6%
Renta Variable Materia Primas		0.0%			0.0%			0.0%			0.0%	
Renta Variable Sectorial Crecimiento		0.0%			0.0%			0.0%			0.0%	
Renta Variable Sectorial Defensivo	0.4%	2.4%	2.0%	1.7%	7.2%	5.5%	2.6%	8.9%	6.3%	5.5%	9.7%	4.2%
Renta Variable Corta Euro	0.9%	0.6%	-0.3%	2.7%	2.0%	-0.8%	2.8%	2.4%	-0.4%	2.9%	3.5%	0.6%
LIQUIDEZ	46.8%	73.5%	26.7%	42.3%	63.9%	21.6%	44.0%	51.1%	7.2%	44.5%	46.1%	1.7%
RENTA FIJA	50.2%	19.3%	-30.9%	47.7%	13.2%	-34.5%	41.2%	13.5%	-27.7%	35.0%	12.9%	-22.2%
RENTA VARIABLE	3.0%	7.2%	4.2%	10.0%	22.9%	12.8%	14.8%	35.4%	20.6%	20.5%	41.0%	20.5%
DIVISAS	26.5%	3.9%	-22.6%	32.5%	3.1%	-29.4%	29.0%	25.8%	-3.2%	28.1%	26.6%	-1.5%

EQUILIBRADA	
Mayores Aportaciones	octubre-22
AU-Pilbara Minerals (EURAUD)	0.15%
NN (L) Energy - P Cap EUR	0.11%
BGF World Energy D2 USD (EUR)	0.10%
00_Mediolanum Challenge Energy Eq. S	0.06%
RV Latinoamérica	0.05%
Ostrum Crédit Ultra Short Plus N1 C	0.05%
PLC Global Insurance R (EUR)	0.04%
BNP Paribas Eq. Turkey Classic-Capitalisation	0.03%
HSBC - Turkey Eq. AC	0.03%
Value Tree Best Equities Cap	0.02%
DE-TeamViewer AG	0.01%
Intervalor Bolsa Mixto	0.01%
Magnus International Allocation FI	0.01%
Amundi Eq. Latin America AE-C	0.01%
Nordea 1 - Latin American Eq. BI EUR	0.01%
CA-Intact Financial Corp (EURCAD)	0.01%
EDM Intern. Latin Am. Equity L EUR	0.01%
PIMCO GIS Low Dur Inc E EUR Hdg Acc	0.01%
DE-BAYER AG	0.01%
Lyxor Smart Cash IE EUR	0.00%
US-Adobe Inc (EURUSD)	0.00%
US-Corteva Inc (EURUSD)	0.00%
NL-Flow Traders NV	0.00%
Candriam Monétaire SICAV I	0.00%
US-Mondelez INTL (EURUSD)	0.00%
US-Bumble Inc (EURUSD)	0.00%
US-Mastercard Incorporated Common (EURUSD)	0.00%
AU-Computershare (EURAUD)	0.00%

EQUILIBRADA	
Menores Aportaciones	octubre-22
AU-Yancoal Australia Ltd	-0.25%
RF CP USD	-0.24%
RF LP USD	-0.06%
US-NovoCure Ltd (EURUSD)	0.00%
CA-Waste Connections Inc (EURCAD)	0.00%
RV Oriente M.-N.África	0.00%
US-Match Group Inc (EURUSD)	0.00%
BNPP Flexi I Flex Conv Bd I RH EUR Acc	0.00%
US-Crocs Inc (EURUSD)	0.00%
FI-Rovio Entertainment Corp	0.00%
AZ Fund1 AZ Bond Rmb Fxd Inc A-Ins USD C	0.00%
01_Pictet-USD Short Mid-Term Bonds P	0.00%
Wellington Gbl Ttl Ret USD N Ac	0.00%
BlackRock ICS USD Ultr Shrt Bd Prem Acc	0.00%
Amundi Cash USD IU-C	0.00%
RF LP Euro	0.00%
RV Europa	0.00%
ES-Telefonica	0.00%
US-Brown-Forman Corp (EURUSD)	0.00%
CM-AM Dollar Cash IC	0.00%
Blackrock ICSEurLiqEnvrtlyAwrSel(Acc)EU	0.00%
04_US-Cal-Maine Foods Inc (EURUSD)	0.00%
US-Becton, Dickinson and Co. (EURUSD)	0.00%
JPM USD Liquidity LVNAV E (acc.)	0.00%
US-AbbVie Inc (EURUSD)	0.00%
GB-Unilever Plc (EURGBP)	0.00%
US-Elanco Inc (EURUSD)	0.00%
LO Funds Short-Term Money Market USD IA	0.00%

Se trata del resultado teórico que cada activo ha aportado a la cartera Equilibrada CS QUANT 8 en el mes

EQUILIBRADA	
Mayores Aportaciones	octubre-22
US-The Mosaic Co (EURUSD)	0.00%
FR-Danone	0.00%
Echiquier Short Term Credit I	0.00%
03_ES-Global Dominion	0.00%
US-General Dynamics Corporation Co (EURUSD)	0.00%
US-Skechers Inc (EURUSD)	0.00%
US-Coca-Cola Company (EURUSD)	0.00%
GS USD Treasury Liq Res R Acc	0.00%
US-CF Industries Holdings, Inc. (EURUSD)	0.00%
GB-Fevertree Drinks PLC (EURGBP)	0.00%
US-Peloton Interactive Inc (EURUSD)	0.00%
CH-Logitech (EURCHF)	0.00%
Candriam Money Market USD I Acc	0.00%
LO Funds Short-Term Money Market USD IA	0.00%
US-Elanco Inc (EURUSD)	0.00%
GB-Unilever Plc (EURGBP)	0.00%
US-AbbVie Inc (EURUSD)	0.00%
JPM USD Liquidity LVNAV E (acc.)	0.00%
US-Becton, Dickinson and Co. (EURUSD)	0.00%
04_US-Cal-Maine Foods Inc (EURUSD)	0.00%
Blackrock ICSEurLiqEnvrtlyAwSel(Acc)EU	0.00%
CM-AM Dollar Cash IC	0.00%
US-Brown-Forman Corp (EURUSD)	0.00%
ES-Telefonica	0.00%
RV Europa	0.00%
RF LP Euro	0.00%
Amundi Cash USD IU-C	0.00%
BlackRock ICS USD Ultr Shrt Bd Prem Acc	0.00%

EQUILIBRADA	
Menores Aportaciones	octubre-22
Candriam Money Market USD I Acc	0.00%
CH-Logitech (EURCHF)	0.00%
US-Peloton Interactive Inc (EURUSD)	0.00%
GB-Fevertree Drinks PLC (EURGBP)	0.00%
US-CF Industries Holdings, Inc. (EURUSD)	0.00%
GS USD Treasury Liq Res R Acc	0.00%
US-Coca-Cola Company (EURUSD)	0.00%
US-Skechers Inc (EURUSD)	0.00%
US-General Dynamics Corporation Co (EURUSD)	0.00%
03_ES-Global Dominion	0.00%
Echiquier Short Term Credit I	0.00%
FR-Danone	0.00%
US-The Mosaic Co (EURUSD)	0.00%
AU-Computershare (EURAUD)	0.00%
US-Mastercard Incorporated Common (EURUSD)	0.00%
US-Bumble Inc (EURUSD)	0.00%
US-Mondelez INTL (EURUSD)	0.00%
Candriam Monétaire SICAV I	0.00%
NL-Flow Traders NV	0.00%
US-Corteva Inc (EURUSD)	0.00%
US-Adobe Inc (EURUSD)	0.00%
Lyxor Smart Cash IE EUR	0.00%
DE-BAYER AG	0.01%
PIMCO GIS Low Dur Inc E EUR Hdg Acc	0.01%
EDM Intern. Latin Am. Equity L EUR	0.01%
CA-Intact Financial Corp (EURCAD)	0.01%
Nordea 1 - Latin American Eq. BI EUR	0.01%
Amundi Eq. Latin America AE-C	0.01%

Se trata del resultado teórico que cada activo ha aportado a la cartera Equilibrada CS QUANT 8 en el mes

CRECIMIENTO	
Mayores Aportaciones	octubre-22
NN (L) Energy - P Cap EUR	0.23%
AU-Pilbara Minerals (EURAUD)	0.22%
BGF World Energy D2 USD (EUR)	0.21%
00_Mediolanum Challenge Energy Eq. S	0.13%
PLC Global Insurance R (EUR)	0.08%
Ostrum Crédit Ultra Short Plus N1 C	0.05%
DE-TeamViewer AG	0.04%
CA-Intact Financial Corp (EURCAD)	0.03%
RV Latinoamérica	0.02%
EDM Intern. Latin Am. Equity L EUR	0.02%
Magnus International Allocation FI	0.02%
DE-BAYER AG	0.01%
US-Adobe Inc (EURUSD)	0.01%
US-Corteva Inc (EURUSD)	0.01%
NL-Flow Traders NV	0.01%
Value Tree Best Equities Cap	0.01%
US-Mondelez INTL (EURUSD)	0.01%
US-Bumble Inc (EURUSD)	0.01%
BNP Paribas Eq. Turkey Classic-Capitalisation	0.01%
HSBC - Turkey Eq. AC	0.01%
US-Mastercard Incorporated Common (EURUSD)	0.01%
US-The Mosaic Co (EURUSD)	0.01%
FR-Danone	0.01%
03_ES-Global Dominion	0.01%
US-General Dynamics Corporation Co (EURUSD)	0.01%
Intervalor Bolsa Mixto	0.01%
US-Skechers Inc (EURUSD)	0.01%
Amundi Eq. Latin America AE-C	0.01%

CRECIMIENTO	
Menores Aportaciones	octubre-22
AU-Yancoal Australia Ltd	-0.36%
RF CP USD	-0.17%
RF LP USD	-0.04%
US-NovoCure Ltd (EURUSD)	-0.01%
CA-Waste Connections Inc (EURCAD)	-0.01%
US-Match Group Inc (EURUSD)	0.00%
RV Oriente M.-N.África	0.00%
BNPP Flexi I Flex Conv Bd I RH EUR Acc	0.00%
US-Crocs Inc (EURUSD)	0.00%
FI-Rovio Entertainment Corp	0.00%
AZ Fund1 AZ Bond Rmb Fxd Inc A-Ins USD C	0.00%
01_Pictet-USD Short Mid-Term Bonds P	0.00%
Wellington Gbl Ttl Ret USD N Ac	0.00%
BlackRock ICS USD Ultr Shrt Bd Prem Acc	0.00%
Amundi Cash USD IU-C	0.00%
CM-AM Dollar Cash IC	0.00%
RF LP Euro	0.00%
Blackrock ICSEurLiqEnvrtlyAwrSel(Acc)EU	0.00%
RV Europa	0.00%
ES-Telefonica	0.00%
JPM USD Liquidity LVNAV E (acc.)	0.00%
LO Funds Short-Term Money Market USD IA	0.00%
Candriam Money Market USD I Acc	0.00%
GS USD Treasury Liq Res R Acc	0.00%
US-Brown-Forman Corp (EURUSD)	0.00%
Echiquier Short Term Credit I	0.00%
04_US-Cal-Maine Foods Inc (EURUSD)	0.00%
US-Becton, Dickinson and Co. (EURUSD)	0.00%

CRECIMIENTO	
Mayores Aportaciones	octubre-22
Nordea 1 - Latin American Eq. BI EUR	0.01%
Lyxor Smart Cash IE EUR	0.01%
PIMCO GIS Low Dur Inc E EUR Hdg Acc	0.00%
US-Coca-Cola Company (EURUSD)	0.00%
Candriam Monétaire SICAV I	0.00%
AU-Computershare (EURAUD)	0.00%
US-CF Industries Holdings, Inc. (EURUSD)	0.00%
GB-Fevertree Drinks PLC (EURGBP)	0.00%
US-Peloton Interactive Inc (EURUSD)	0.00%
CH-Logitech (EURCHF)	0.00%
US-Elanco Inc (EURUSD)	0.00%
GB-Unilever Plc (EURGBP)	0.00%
US-AbbVie Inc (EURUSD)	0.00%
US-Becton, Dickinson and Co. (EURUSD)	0.00%
04_US-Cal-Maine Foods Inc (EURUSD)	0.00%
Echiquier Short Term Credit I	0.00%
US-Brown-Forman Corp (EURUSD)	0.00%
GS USD Treasury Liq Res R Acc	0.00%
Candriam Money Market USD I Acc	0.00%
LO Funds Short-Term Money Market USD IA	0.00%
JPM USD Liquidity LVNAV E (acc.)	0.00%
ES-Telefonica	0.00%
RV Europa	0.00%
Blackrock ICSEurLiqEnvrtlyAwrSel(Acc)EU	0.00%
RF LP Euro	0.00%
CM-AM Dollar Cash IC	0.00%
Amundi Cash USD IU-C	0.00%
BlackRock ICS USD Ultr Shrt Bd Prem Acc	0.00%

CRECIMIENTO	
Menores Aportaciones	octubre-22
US-AbbVie Inc (EURUSD)	0.00%
GB-Unilever Plc (EURGBP)	0.00%
US-Elanco Inc (EURUSD)	0.00%
CH-Logitech (EURCHF)	0.00%
US-Peloton Interactive Inc (EURUSD)	0.00%
GB-Fevertree Drinks PLC (EURGBP)	0.00%
US-CF Industries Holdings, Inc. (EURUSD)	0.00%
AU-Computershare (EURAUD)	0.00%
Candriam Monétaire SICAV I	0.00%
US-Coca-Cola Company (EURUSD)	0.00%
PIMCO GIS Low Dur Inc E EUR Hdg Acc	0.00%
Lyxor Smart Cash IE EUR	0.01%
Nordea 1 - Latin American Eq. BI EUR	0.01%
Amundi Eq. Latin America AE-C	0.01%
US-Skechers Inc (EURUSD)	0.01%
Intervalor Bolsa Mixto	0.01%
US-General Dynamics Corporation Co (EURUSD)	0.01%
03_ES-Global Dominion	0.01%
FR-Danone	0.01%
US-The Mosaic Co (EURUSD)	0.01%
US-Mastercard Incorporated Common (EURUSD)	0.01%
HSBC - Turkey Eq. AC	0.01%
BNP Paribas Eq. Turkey Classic-Capitalisation	0.01%
US-Bumble Inc (EURUSD)	0.01%
US-Mondelez INTL (EURUSD)	0.01%
Value Tree Best Equities Cap	0.01%
NL-Flow Traders NV	0.01%
US-Corteva Inc (EURUSD)	0.01%

CONSERVADORA	
Principales Posiciones	noviembre-22
Candriam Money Market Euro AAA I EUR	7.8%
Lyxor Smart Cash IE EUR	7.8%
AXA Court Terme AC	7.6%
Blackrock ICSEurLiqEnvrtlyAwrSel(Acc)EU	7.0%
LO Funds Short-Term Money Market USD IA	5.3%
RF CP USD	5.1%
GS USD Treasury Liq Res R Acc	3.8%
JPM USD Liquidity LVNAV E (acc.)	3.7%
RF High Yields	3.6%
Candriam Monétaire SICAV I	2.3%
NN (L) Energy - P Cap EUR	1.1%
PLC Global Insurance R (EUR)	0.6%
BGF World Energy D2 USD (EUR)	0.6%
00_CORTO EURO STOXX 50 TR Short	0.6%
RV Latinoamérica	0.6%
HSBC - Turkey Eq. AC	0.5%
RV Oriente M.-N.África	0.5%
SISF Latin America C EUR	0.4%
Templeton Latin America A EUR	0.4%
BNP Paribas Eq. Turkey Classic-Capitalisation	0.4%
US-Occidental Petroleum Corp (EURUSD)	0.2%
US-Marathon Petroleum Corp (EURUSD)	0.2%
US-Cigna Corp (EURUSD)	0.2%
US-Devon Energy Corp (EURUSD)	0.1%
Intervalor Bolsa Mixto	0.1%
Value Tree Best Equities Cap	0.1%
Magnus International Allocation FI	0.1%
RV Sector Defensivo	0.1%

PRUDENTE	
Principales Posiciones	noviembre-22
Candriam Monétaire SICAV I	7.5%
RF CP USD	6.7%
Lyxor Smart Cash IE EUR	4.5%
RF High Yields	3.3%
NN (L) Energy - P Cap EUR	3.0%
00_CORTO EURO STOXX 50 TR Short	2.0%
PLC Global Insurance R (EUR)	2.0%
BGF World Energy D2 USD (EUR)	1.8%
HSBC - Turkey Eq. AC	1.7%
Candriam Money Market Euro AAA I EUR	1.7%
AXA Court Terme AC	1.6%
Blackrock ICSEurLiqEnvrtlyAwrSel(Acc)EU	1.5%
Carmignac Court Terme A EUR	1.5%
RV Latinoamérica	1.4%
RV Oriente M.-N.África	1.4%
Templeton Latin America A EUR	1.3%
SISF Latin America C EUR	1.2%
BNP Paribas Eq. Turkey Classic-Capitalisation	1.2%
LO Funds Short-Term Money Market USD IA	1.1%
US-Cigna Corp (EURUSD)	0.9%
GS USD Treasury Liq Res R Acc	0.8%
JPM USD Liquidity LVNAV E (acc.)	0.8%
US-Occidental Petroleum Corp (EURUSD)	0.8%
US-Marathon Petroleum Corp (EURUSD)	0.8%
Ostrum Crédit Ultra Short Plus N1 C	0.7%
US-Devon Energy Corp (EURUSD)	0.4%
Magnus International Allocation FI	0.3%
CA-Dollarama Inc (EURCAD)	0.3%

EQUILIBRADA	
Principales Posiciones	noviembre-22
Candriam Monétaire SICAV I	9.8%
Lyxor Smart Cash IE EUR	8.0%
RF CP USD	5.7%
RF High Yields	4.0%
Carmignac Court Terme A EUR	3.9%
Templeton Latin America A EUR	3.1%
NN (L) Energy - P Cap EUR	3.0%
SISF Latin America C EUR	2.8%
BGF World Energy D2 USD (EUR)	2.7%
00_CORTO EURO STOXX 50 TR Short	2.4%
PLC Global Insurance R (EUR)	2.2%
US-Cigna Corp (EURUSD)	2.0%
Ostrum Crédit Ultra Short Plus N1 C	2.0%
US-Occidental Petroleum Corp (EURUSD)	1.8%
US-Marathon Petroleum Corp (EURUSD)	1.8%
HSBC - Turkey Eq. AC	1.5%
RV Oriente M.-N.África	1.3%
BNP Paribas Eq. Turkey Classic-Capitalisation	1.3%
RV Latinoamérica	1.2%
US-Devon Energy Corp (EURUSD)	0.9%
Candriam Money Market Euro AAA I EUR	0.9%
AXA Court Terme AC	0.9%
Blackrock ICSEurLiqEnvrtlyAwSel(Acc)EU	0.8%
Magnus International Allocation FI	0.7%
CA-Dollarama Inc (EURCAD)	0.6%
LO Funds Short-Term Money Market USD IA	0.6%
Intervalor Bolsa Mixto	0.5%
Value Tree Best Equities Cap	0.5%

CRECIMIENTO	
Principales Posiciones	noviembre-22
Candriam Monétaire SICAV I	13.6%
Carmignac Court Terme A EUR	10.9%
Lyxor Smart Cash IE EUR	8.9%
Ostrum Crédit Ultra Short Plus N1 C	5.5%
RF CP USD	3.6%
00_CORTO EURO STOXX 50 TR Short	3.5%
PLC Global Insurance R (EUR)	3.0%
RF High Yields	2.9%
NN (L) Energy - P Cap EUR	2.7%
BGF World Energy D2 USD (EUR)	2.6%
US-Cigna Corp (EURUSD)	2.6%
Templeton Latin America A EUR	2.6%
HSBC - Turkey Eq. AC	2.1%
BNP Paribas Eq. Turkey Classic-Capitalisation	2.0%
US-Occidental Petroleum Corp (EURUSD)	1.9%
US-Marathon Petroleum Corp (EURUSD)	1.9%
SISF Latin America C EUR	1.7%
DWS Invest Latin American Eqs TFC	1.3%
RV Oriente M.-N.África	1.1%
00_Mediolanum Challenge Energy Eq. S	1.0%
US-Devon Energy Corp (EURUSD)	1.0%
Magnus International Allocation FI	0.9%
Aberdeen Global - Latin American Eq. A	0.9%
JPM - Latin America Eq. A - EUR	0.9%
CA-Dollarama Inc (EURCAD)	0.8%
Amundi Eq. Latin America AE-C	0.6%
Nordea 1 - Latin American Eq. BI EUR	0.5%
RV Latinoamérica	0.5%

EQUILIBRADA	
Principales Posiciones	noviembre-22
00_Mediolanum Challenge Energy Eq. S	0.5%
RV Sector Defensivo	0.5%
DWS Invest Latin American Eqs TFC	0.5%
AU-Yancoal Australia Ltd (EURAUD)	0.5%
GS USD Treasury Liq Res R Acc	0.4%
JPM USD Liquidity LVNAV E (acc.)	0.4%
Amundi Eq. Latin America AE-C	0.4%
Nordea 1 - Latin American Eq. BI EUR	0.4%
Aberdeen Global - Latin American Eq. A	0.3%
JPM - Latin America Eq. A - EUR	0.3%
CA-Canadian Natural Resources Ltd (EURCAD)	0.3%
CA-Tourmaline Oil Corp (EURCAD)	0.3%
AU-Computershare (EURAUD)	0.2%
AU-Pilbara Minerals (EURAUD)	0.2%
EDM Intern. Latin Am. Equity L EUR	0.1%
DE-TeamViewer AG	0.1%
BGF World Financials A2 USD (EUR)	0.1%
CA-Freehold Royalties Ltd (EURCAD)	0.1%
CA-ARC Resources Ltd (EURCAD)	0.1%
CA-Intact Financial Corp (EURCAD)	0.1%
US-Corteva Inc (EURUSD)	0.1%
FR-Danone	0.1%
DE-BAYER AG	0.1%
US-Mondelez INTL (EURUSD)	0.0%
US-Adobe Inc (EURUSD)	0.0%
US-NovoCure Ltd (EURUSD)	0.0%
US-The Mosaic Co (EURUSD)	0.0%
US-Becton, Dickinson and Co. (EURUSD)	0.0%

CRECIMIENTO	
Principales Posiciones	noviembre-22
EDM Intern. Latin Am. Equity L EUR	0.4%
CA-Tourmaline Oil Corp (EURCAD)	0.3%
CA-Canadian Natural Resources Ltd (EURCAD)	0.3%
DE-TeamViewer AG	0.2%
Intervalor Bolsa Mixto	0.2%
Value Tree Best Equities Cap	0.2%
RV Sector Defensivo	0.2%
AU-Yancoal Australia Ltd (EURAUD)	0.2%
Candriam Money Market Euro AAA I EUR	0.2%
AXA Court Terme AC	0.2%
BGF World Financials A2 USD (EUR)	0.2%
CA-Freehold Royalties Ltd (EURCAD)	0.2%
CA-ARC Resources Ltd (EURCAD)	0.2%
CA-Intact Financial Corp (EURCAD)	0.2%
Blackrock ICSEurLiqEnvrtlyAwrSel(Acc)EU	0.2%
US-Corteva Inc (EURUSD)	0.2%
FR-Danone	0.2%
DE-BAYER AG	0.2%
LO Funds Short-Term Money Market USD IA	0.1%
US-Mondelez INTL (EURUSD)	0.1%
US-Adobe Inc (EURUSD)	0.1%
US-NovoCure Ltd (EURUSD)	0.1%
US-The Mosaic Co (EURUSD)	0.1%
AU-Computershare (EURAUD)	0.1%
AU-Pilbara Minerals (EURAUD)	0.1%
US-Becton, Dickinson and Co. (EURUSD)	0.1%
US-Skechers Inc (EURUSD)	0.1%
GS USD Treasury Liq Res R Acc	0.1%

		CONSERVADORA		
		31/10/2022		
		mes ant	var.	actual
R	RF Monetario Euro	46.8%	26.7% →	73.5%
E	RF Corto Plazo Euro	13.1%	-2.7%	10.4%
N	RF Largo Plazo Euro		0.0%	
T	RF Dinámica		0.0%	
A	RF Corto EEUU	33.6%	← -28.5%	5.1%
F	RF Largo EEUU	3.3%	-3.3%	
I	RF Alto Rendimiento		3.6% →	3.6%
J	RF Convertible	0.1%	-0.1%	
A	RF Emergente	0.0%	0.0%	
	RF Internacional	0.0%	0.0%	
	Mixta RF		0.0%	
	Mixta RV	0.2%	0.0%	0.2%
	Mixta RV Internacional		0.0%	
	RV España		0.0%	
	RV Euro		0.0%	
	RV Europa		0.0%	
R	RV Europa del Este	0.3%	0.6%	0.9%
E	RV EEUU		1.0%	1.0%
N	RV Japón		0.0%	
T	RV Asia y Oceanía	0.4%	-0.2%	0.2%
A	RV Global		0.0%	
V	RV Emergente Global		0.0%	
A	RV Latinoamérica	0.2%	1.3%	1.5%
R	RV Oriente Medio África	0.6%	-0.1%	0.5%
I	RV Materia Primas		0.0%	
A	RV Sectorial Crecimiento		0.0%	
B	RV Sectorial Defensivo	0.4%	2.0%	2.4%
L	RV Corta Euro	0.9%	-0.3%	0.6%
E				
	LIQUIDEZ	46.8%	26.7% →	73.5%
	RENTA FIJA	50.2%	← -30.9%	19.3%
	RENTA VARIABLE	3.0%	4.2% →	7.2%

		PRUDENTE		
		31/10/2022		
		mes ant	var.	actual
R	RF Monetario Euro	42.3%	21.6% →	63.9%
E	RF Corto Plazo Euro	14.5%	← -11.6%	2.9%
N	RF Largo Plazo Euro		0.0%	0.0%
T	RF Dinámica		0.0%	
A	RF Corto EEUU	29.0%	← -22.3%	6.7%
F	RF Largo EEUU	3.6%	← -3.6%	
I	RF Alto Rendimiento		3.3%	3.3%
J	RF Convertible	0.3%	-0.3%	
A	RF Emergente	0.0%	0.0%	
	RF Internacional	0.0%	0.0%	
	Mixta RF		0.0%	
	Mixta RV	0.7%	0.1%	0.7%
	Mixta RV Internacional		0.0%	
	RV España	0.0%	0.0%	0.0%
	RV Euro	0.1%	0.0%	0.1%
	RV Europa	0.0%	0.0%	0.0%
R	RV Europa del Este	0.8%	2.0%	2.9%
E	RV EEUU	0.3%	3.3%	3.7%
N	RV Japón		0.0%	
T	RV Asia y Oceanía	1.6%	-1.2%	0.4%
A	RV Global		0.0%	
V	RV Emergente Global		0.0%	
A	RV Latinoamérica	0.6%	4.2% →	4.8%
R	RV Oriente Medio África	1.7%	-0.4%	1.4%
I	RV Materia Primas		0.0%	
A	RV Sectorial Crecimiento		0.0%	
B	RV Sectorial Defensivo	1.7%	5.5% →	7.2%
L	RV Corta Euro	2.7%	-0.8%	2.0%
E				
	LIQUIDEZ	42.3%	21.6% →	63.9%
	RENTA FIJA	47.7%	← -34.5%	13.2%
	RENTA VARIABLE	10.0%	12.8% →	22.9%

		EQUILIBRADA		
31/10/2022		mes ant	var.	actual
R	RF Monetario Euro	44.0%	7.2% →	51.1%
E	RF Corto Plazo Euro	17.1%	← -14.0%	3.1%
N	RF Largo Plazo Euro		0.0%	0.0%
T	RF Dinámica		0.0%	
A	RF Corto EEUU	19.9%	← -14.2%	5.7%
F	RF Largo EEUU	3.0%	← -3.0%	
I	RF Alto Rendimiento		4.0% →	4.0%
J	RF Convertible	0.6%	← -0.6%	
A	RF Emergente	0.0%	0.0%	
	RF Internacional	0.0%	0.0%	
	Mixta RF		0.0%	
	Mixta RV	1.6%	0.1%	1.7%
	Mixta RV Internacional		0.0%	
	RV España	0.0%	0.0%	0.0%
	RV Euro	0.2%	0.0%	0.3%
	RV Europa	0.0%	0.0%	0.1%
R	RV Europa del Este	0.3%	2.5%	2.8%
E	RV EEUU	0.8%	7.8% →	8.7%
N	RV Japón		0.0%	
T	RV Asia y Oceanía	3.8%	← -2.9%	0.9%
A	RV Global		0.0%	
V	RV Emergente Global		0.0%	
A	RV Latinoamérica	1.3%	7.7% →	9.0%
R	RV Oriente Medio África	1.9%	← -0.6%	1.3%
I	RV Materia Primas		0.0%	
A	RV Sectorial Crecimiento		0.0%	
B	RV Sectorial Defensivo	2.6%	6.3% →	8.9%
L	RV Corta Euro	2.8%	← -0.4%	2.4%
E				
	LIQUIDEZ	44.0%	7.2% →	51.1%
	RENTA FIJA	41.2%	← -27.7%	13.5%
	RENTA VARIABLE	14.8%	20.6% →	35.4%

		CRECIMIENTO		
31/10/2022		mes ant	var.	actual
R	RF Monetario Euro	44.5%	1.7%	46.1%
E	RF Corto Plazo Euro	17.7%	← -11.9%	5.8%
N	RF Largo Plazo Euro		0.0%	0.0%
T	RF Dinámica		0.0%	
A	RF Corto EEUU	14.5%	← -10.9%	3.6%
F	RF Largo EEUU	2.0%	← -2.0%	
I	RF Alto Rendimiento		2.9%	2.9%
J	RF Convertible	0.3%	← -0.3%	
A	RF Emergente	0.0%	0.0%	
	RF Internacional	0.0%	0.0%	
	Mixta RF		0.0%	
	Mixta RV	1.3%	0.1%	1.4%
	Mixta RV Internacional		0.0%	
	RV España	0.1%	0.0%	0.1%
	RV Euro	0.6%	0.1%	0.7%
	RV Europa	0.1%	0.0%	0.2%
R	RV Europa del Este	0.1%	4.0% →	4.1%
E	RV EEUU	2.3%	8.8% →	11.2%
N	RV Japón		0.0%	
T	RV Asia y Oceanía	5.6%	← -5.1%	0.4%
A	RV Global		0.0%	
V	RV Emergente Global		0.0%	
A	RV Latinoamérica	0.9%	8.3% →	9.2%
R	RV Oriente Medio África	1.7%	← -0.6%	1.1%
I	RV Materia Primas		0.0%	
A	RV Sectorial Crecimiento		0.0%	
B	RV Sectorial Defensivo	5.5%	4.2% →	9.7%
L	RV Corta Euro	2.9%	0.6%	3.5%
E				
	LIQUIDEZ	44.5%	1.7%	46.1%
	RENTA FIJA	35.0%	← -22.2%	12.9%
	RENTA VARIABLE	20.5%	20.5% →	41.0%

CONSERVADORA	
Mayores Aportaciones	octubre-22
Ostrum Crédit Ultra Short Plus N1 C	0.04%
BNP Paribas Eq. Turkey Classic-Capitalisation	0.03%
HSBC - Turkey Eq. AC	0.03%
PIMCO GIS Low Dur Inc E EUR Hdg Acc	0.02%
NN (L) Energy - P Cap EUR	0.02%
BGF World Energy D2 USD (EUR)	0.02%
GS USD Treasury Liq Res R Acc	0.02%
AU-Pilbara Minerals (EURAUD)	0.01%
Candriam Money Market USD I Acc	0.01%
LO Funds Short-Term Money Market USD IA	0.01%
RV Latinoamérica	0.01%
PLC Global Insurance R (EUR)	0.01%
JPM USD Liquidity LVNAV E (acc.)	0.01%
Blackrock ICSEurLiqEnvrtlyAwrSel(Acc)EU	0.00%
Lyxor Smart Cash IE EUR	0.00%
Value Tree Best Equities Cap	0.00%
Intervalor Bolsa Mixto	0.00%
Amundi Eq. Latin America AE-C	0.00%
Nordea 1 - Latin American Eq. BI EUR	0.00%
00_Mediolanum Challenge Energy Eq. S	0.00%
CM-AM Dollar Cash IC	0.00%
Magnus International Allocation FI	0.00%
Candriam Monétaire SICAV I	0.00%
Echiquier Short Term Credit I	0.00%
AU-Computershare (EURAUD)	0.00%
Amundi Cash USD IU-C	0.00%
BlackRock ICS USD Ultr Shrt Bd Prem Acc	0.00%
Wellington Glbl Ttl Ret USD N Ac	0.00%

CONSERVADORA	
Menores Aportaciones	octubre-22
RF CP USD	-0.31%
RF LP USD	-0.07%
AU-Yancoal Australia Ltd	-0.02%
RV Oriente M.-N.África	0.00%
AZ Fund1 AZ Bond Rmb Fxd Inc A-Ins USD C	0.00%
BNPP Flexi I Flex Conv Bd I RH EUR Acc	0.00%
01_Pictet-USD Short Mid-Term Bonds P	0.00%
Wellington Glbl Ttl Ret USD N Ac	0.00%
BlackRock ICS USD Ultr Shrt Bd Prem Acc	0.00%
Amundi Cash USD IU-C	0.00%
AU-Computershare (EURAUD)	0.00%
Echiquier Short Term Credit I	0.00%
Candriam Monétaire SICAV I	0.00%
Magnus International Allocation FI	0.00%
CM-AM Dollar Cash IC	0.00%
00_Mediolanum Challenge Energy Eq. S	0.00%
Nordea 1 - Latin American Eq. BI EUR	0.00%
Amundi Eq. Latin America AE-C	0.00%
Intervalor Bolsa Mixto	0.00%
Value Tree Best Equities Cap	0.00%
Lyxor Smart Cash IE EUR	0.00%
Blackrock ICSEurLiqEnvrtlyAwrSel(Acc)EU	0.00%
JPM USD Liquidity LVNAV E (acc.)	0.01%
PLC Global Insurance R (EUR)	0.01%
RV Latinoamérica	0.01%
LO Funds Short-Term Money Market USD IA	0.01%
Candriam Money Market USD I Acc	0.01%
AU-Pilbara Minerals (EURAUD)	0.01%

PRUDENTE	
Mayores Aportaciones	octubre-22
NN (L) Energy - P Cap EUR	0.08%
BGF World Energy D2 USD (EUR)	0.08%
BNP Paribas Eq. Turkey Classic-Capitalisation	0.07%
HSBC - Turkey Eq. AC	0.07%
AU-Pilbara Minerals (EURAUD)	0.06%
Ostrum Crédit Ultra Short Plus N1 C	0.04%
PLC Global Insurance R (EUR)	0.03%
00_Mediolanum Challenge Energy Eq. S	0.02%
RV Latinoamérica	0.02%
PIMCO GIS Low Dur Inc E EUR Hdg Acc	0.01%
Value Tree Best Equities Cap	0.01%
Intervalor Bolsa Mixto	0.01%
Magnus International Allocation FI	0.01%
DE-TeamViewer AG	0.01%
Amundi Eq. Latin America AE-C	0.01%
Nordea 1 - Latin American Eq. BI EUR	0.01%
CA-Intact Financial Corp (EURCAD)	0.00%
Candriam Monétaire SICAV I	0.00%
GS USD Treasury Liq Res R Acc	0.00%
EDM Intern. Latin Am. Equity L EUR	0.00%
Lyxor Smart Cash IE EUR	0.00%
Candriam Money Market USD I Acc	0.00%
LO Funds Short-Term Money Market USD IA	0.00%
DE-BAYER AG	0.00%
US-Adobe Inc (EURUSD)	0.00%
US-Corteva Inc (EURUSD)	0.00%
NL-Flow Traders NV	0.00%
US-Mondelez INTL (EURUSD)	0.00%

PRUDENTE	
Menores Aportaciones	octubre-22
RF CP USD	-0.32%
AU-Yancoal Australia Ltd	-0.10%
RF LP USD	-0.07%
RV Oriente M.-N.África	0.00%
US-NovoCure Ltd (EURUSD)	0.00%
CA-Waste Connections Inc (EURCAD)	0.00%
US-Match Group Inc (EURUSD)	0.00%
BNPP Flexi I Flex Conv Bd I RH EUR Acc	0.00%
AZ Fund1 AZ Bond Rmb Fxd Inc A-Ins USD C	0.00%
US-Crocs Inc (EURUSD)	0.00%
FI-Rovio Entertainment Corp	0.00%
01_Pictet-USD Short Mid-Term Bonds P	0.00%
Wellington Gbl Ttl Ret USD N Ac	0.00%
BlackRock ICS USD Ultr Shrt Bd Prem Acc	0.00%
RF LP Euro	0.00%
RV Europa	0.00%
ES-Telefonica	0.00%
Amundi Cash USD IU-C	0.00%
US-Brown-Forman Corp (EURUSD)	0.00%
04_US-Cal-Maine Foods Inc (EURUSD)	0.00%
US-Becton, Dickinson and Co. (EURUSD)	0.00%
US-AbbVie Inc (EURUSD)	0.00%
GB-Unilever Plc (EURGBP)	0.00%
US-Elanco Inc (EURUSD)	0.00%
CM-AM Dollar Cash IC	0.00%
CH-Logitech (EURCHF)	0.00%
US-Peloton Interactive Inc (EURUSD)	0.00%
GB-Fevertree Drinks PLC (EURGBP)	0.00%

PRUDENTE	
Mayores Aportaciones	octubre-22
US-Bumble Inc (EURUSD)	0.00%
JPM USD Liquidity LVNAV E (acc.)	0.00%
AU-Computershare (EURAUD)	0.00%
US-Mastercard Incorporated Common (EURUSD)	0.00%
Echiquier Short Term Credit I	0.00%
US-The Mosaic Co (EURUSD)	0.00%
FR-Danone	0.00%
03_ES-Global Dominion	0.00%
US-General Dynamics Corporation Co (EURUSD)	0.00%
Blackrock ICSEurLiqEnvrtlyAwrSel(Acc)EU	0.00%
US-Skechers Inc (EURUSD)	0.00%
US-Coca-Cola Company (EURUSD)	0.00%
US-CF Industries Holdings, Inc. (EURUSD)	0.00%
GB-Fevertree Drinks PLC (EURGBP)	0.00%
US-Peloton Interactive Inc (EURUSD)	0.00%
CH-Logitech (EURCHF)	0.00%
CM-AM Dollar Cash IC	0.00%
US-Elanco Inc (EURUSD)	0.00%
GB-Unilever Plc (EURGBP)	0.00%
US-AbbVie Inc (EURUSD)	0.00%
US-Becton, Dickinson and Co. (EURUSD)	0.00%
04_US-Cal-Maine Foods Inc (EURUSD)	0.00%
US-Brown-Forman Corp (EURUSD)	0.00%
Amundi Cash USD IU-C	0.00%
ES-Telefonica	0.00%
RV Europa	0.00%
RF LP Euro	0.00%
BlackRock ICS USD Ultr Shrt Bd Prem Acc	0.00%

PRUDENTE	
Menores Aportaciones	octubre-22
US-CF Industries Holdings, Inc. (EURUSD)	0.00%
US-Coca-Cola Company (EURUSD)	0.00%
US-Skechers Inc (EURUSD)	0.00%
Blackrock ICSEurLiqEnvrtlyAwrSel(Acc)EU	0.00%
US-General Dynamics Corporation Co (EURUSD)	0.00%
03_ES-Global Dominion	0.00%
FR-Danone	0.00%
US-The Mosaic Co (EURUSD)	0.00%
Echiquier Short Term Credit I	0.00%
US-Mastercard Incorporated Common (EURUSD)	0.00%
AU-Computershare (EURAUD)	0.00%
JPM USD Liquidity LVNAV E (acc.)	0.00%
US-Bumble Inc (EURUSD)	0.00%
US-Mondelez INTL (EURUSD)	0.00%
NL-Flow Traders NV	0.00%
US-Corteva Inc (EURUSD)	0.00%
US-Adobe Inc (EURUSD)	0.00%
DE-BAYER AG	0.00%
LO Funds Short-Term Money Market USD IA	0.00%
Candriam Money Market USD I Acc	0.00%
Lyxor Smart Cash IE EUR	0.00%
EDM Intern. Latin Am. Equity L EUR	0.00%
GS USD Treasury Liq Res R Acc	0.00%
Candriam Monétaire SICAV I	0.00%
CA-Intact Financial Corp (EURCAD)	0.00%
Nordea 1 - Latin American Eq. BI EUR	0.01%
Amundi Eq. Latin America AE-C	0.01%
DE-TeamViewer AG	0.01%

Se trata del resultado teórico que cada activo ha aportado a la cartera Prudente CS QUANT 5 en el mes

RENTABILIDAD CS QUANT

Mejores rentabilidades de los Subyacentes	octubre-22
NL-Flow Traders NV	24.03%
DE-TeamViewer AG	21.49%
BNP Paribas Eq. Turkey Classic-Capitalisation	17.51%
NN (L) Energy - P Cap EUR	16.89%
HSBC - Turkey Eq. AC	16.28%
US-Peloton Interactive Inc (EURUSD)	16.14%
BGF World Energy D2 USD (EUR)	15.20%
GB-Fevertree Drinks PLC (EURGBP)	14.47%
US-General Dynamics Corporation Co (EURUSD)	13.10%
US-Bumble Inc (EURUSD)	13.03%
US-Mastercard Incorporated Common (EURUSD)	12.80%
US-Adobe Inc (EURUSD)	12.68%
DE-BAYER AG	11.15%
03_ES-Global Dominion	10.58%
US-Mondelez INTL (EURUSD)	10.01%
US-Corteva Inc (EURUSD)	9.91%
00_Mediolanum Challenge Energy Eq. S	9.65%
AU-Pilbara Minerals (EURAUD)	9.22%
CH-Logitech (EURCHF)	8.70%
US-The Mosaic Co (EURUSD)	7.89%
RV Latinoamérica	6.75%
EDM Intern. Latin Am. Equity L EUR	6.52%
US-Skechers Inc (EURUSD)	6.47%
RV Europa	6.36%
PLC Global Insurance R (EUR)	5.99%
US-Coca-Cola Company (EURUSD)	5.75%
FR-Danone	5.51%
Value Tree Best Equities Cap	5.49%

RENTABILIDAD CS QUANT

Peores rentabilidades de los Subyacentes	octubre-22
AU-Yancoal Australia Ltd	-15.33%
US-Match Group Inc (EURUSD)	-12.71%
US-NovoCure Ltd (EURUSD)	-7.29%
CA-Waste Connections Inc (EURCAD)	-4.04%
AZ Fund1 AZ Bond Rmb Fxd Inc A-Ins USD C	-3.20%
RF LP USD	-2.07%
RF CP USD	-1.42%
FI-Rovio Entertainment Corp	-0.52%
US-Crocs Inc (EURUSD)	-0.36%
BNPP Flexi I Flex Conv Bd I RH EUR Acc	-0.13%
RV Oriente M.-N.África	-0.10%
01_Pictet-USD Short Mid-Term Bonds P	-0.04%
Candriam Monétaire SICAV I	0.05%
Lyxor Smart Cash IE EUR	0.06%
Blackrock ICSEurLiqEnvrtlyAwrSel(Acc)EU	0.08%
Echiquier Short Term Credit I	0.19%
BlackRock ICS USD Ultr Shrt Bd Prem Acc	0.19%
LO Funds Short-Term Money Market USD IA	0.21%
Candriam Money Market USD I Acc	0.21%
PIMCO GIS Low Dur Inc E EUR Hdg Acc	0.21%
JPM USD Liquidity LVNAV E (acc.)	0.22%
GS USD Treasury Liq Res R Acc	0.22%
CM-AM Dollar Cash IC	0.23%
Amundi Cash USD IU-C	0.24%
Ostrum Crédit Ultra Short Plus N1 C	0.29%
ES-Telefonica	0.35%
Wellington Glbl Ttl Ret USD N Ac	0.37%
AU-Computershare (EURAUD)	0.53%

RENTABILIDAD CS QUANT

Mejores rentabilidades de los Subyacentes	octubre-22
Nordea 1 - Latin American Eq. BI EUR	5.32%
Amundi Eq. Latin America AE-C	5.30%
US-AbbVie Inc (EURUSD)	5.22%
US-CF Industries Holdings, Inc. (EURUSD)	4.84%
CA-Intact Financial Corp (EURCAD)	4.18%
US-Elanco Inc (EURUSD)	3.86%
04_US-Cal-Maine Foods Inc (EURUSD)	3.81%
GB-Unilever Plc (EURGBP)	3.73%
Intervalor Bolsa Mixto	3.05%
US-Becton, Dickinson and Co. (EURUSD)	2.01%
Magnus International Allocation FI	1.93%
RF LP Euro	1.11%
US-Brown-Forman Corp (EURUSD)	0.75%
AU-Computershare (EURAUD)	0.53%
Wellington Gbl Ttl Ret USD N Ac	0.37%
ES-Telefonica	0.35%
Ostrum Crédit Ultra Short Plus N1 C	0.29%
Amundi Cash USD IU-C	0.24%
CM-AM Dollar Cash IC	0.23%
GS USD Treasury Liq Res R Acc	0.22%
JPM USD Liquidity LVNAV E (acc.)	0.22%
PIMCO GIS Low Dur Inc E EUR Hdg Acc	0.21%
Candriam Money Market USD I Acc	0.21%
LO Funds Short-Term Money Market USD IA	0.21%
BlackRock ICS USD Ultr Shrt Bd Prem Acc	0.19%
Echiquier Short Term Credit I	0.19%
Blackrock ICSEurLiqEnvrtlyAwrSel(Acc)EU	0.08%
Lyxor Smart Cash IE EUR	0.06%

RENTABILIDAD CS QUANT

Peores rentabilidades de los Subyacentes	octubre-22
US-Brown-Forman Corp (EURUSD)	0.75%
RF LP Euro	1.11%
Magnus International Allocation FI	1.93%
US-Becton, Dickinson and Co. (EURUSD)	2.01%
Intervalor Bolsa Mixto	3.05%
GB-Unilever Plc (EURGBP)	3.73%
04_US-Cal-Maine Foods Inc (EURUSD)	3.81%
US-Elanco Inc (EURUSD)	3.86%
CA-Intact Financial Corp (EURCAD)	4.18%
US-CF Industries Holdings, Inc. (EURUSD)	4.84%
US-AbbVie Inc (EURUSD)	5.22%
Amundi Eq. Latin America AE-C	5.30%
Nordea 1 - Latin American Eq. BI EUR	5.32%
Value Tree Best Equities Cap	5.49%
FR-Danone	5.51%
US-Coca-Cola Company (EURUSD)	5.75%
PLC Global Insurance R (EUR)	5.99%
RV Europa	6.36%
US-Skechers Inc (EURUSD)	6.47%
EDM Intern. Latin Am. Equity L EUR	6.52%
RV Latinoamérica	6.75%
US-The Mosaic Co (EURUSD)	7.89%
CH-Logitech (EURCHF)	8.70%
AU-Pilbara Minerals (EURAUD)	9.22%
00_Mediolanum Challenge Energy Eq. S	9.65%
US-Corteva Inc (EURUSD)	9.91%
US-Mondelez INTL (EURUSD)	10.01%
03_ES-Global Dominion	10.58%

VALORACION GLOBAL CS QUANT		VALORACION GLOBAL CS QUANT	
Mejores Valoraciones de los Activos en Cartera		Peores Valoraciones de los Activos en Cartera	
noviembre-22		noviembre-22	
1 Mejor	←	→	Peor 7
Valoración Global		Valoración Global	
01_Pictet-USD Short Mid-Term Bonds P	1	EDM Intern. Latin Am. Equity L EUR	7
Amundi Cash USD IU-C	1	Amundi Eq. Latin America AE-C	6
AU-Computershare (EURAUD)	1	BNP Paribas Eq. Turkey Classic-Capitalisation	6
AU-Yancoal Australia Ltd	1	ES-Telefonica	6
BlackRock ICS USD Ultr Shrt Bd Prem Acc	1	Intervalor Bolsa Mixto	6
Blackrock ICSEurLiqEnvrtlyAwrSel(Acc)EU	1	RV Latinoamérica	6
BNPP Flexi I Flex Conv Bd I RH EUR Acc	1	US-Peloton Interactive Inc (EURUSD)	6
CA-Intact Financial Corp (EURCAD)	1	00_Mediolanum Challenge Energy Eq. S	5
Candriam Monétaire SICAV I	1	BGF World Energy D2 USD (EUR)	5
Candriam Money Market USD I Acc	1	NN (L) Energy - P Cap EUR	5
CA-Waste Connections Inc (EURCAD)	1	Nordea 1 - Latin American Eq. BI EUR	5
CM-AM Dollar Cash IC	1	US-NovoCure Ltd (EURUSD)	5
DE-BAYER AG	1	Value Tree Best Equities Cap	5
DE-TeamViewer AG	1	03_ES-Global Dominion	4
Echiquier Short Term Credit I	1	HSBC - Turkey Eq. AC	4
FR-Danone	1	NL-Flow Traders NV	4
GS USD Treasury Liq Res R Acc	1	RF LP Euro	4
JPM USD Liquidity LVNAV E (acc.)	1	RV Europa	4
LO Funds Short-Term Money Market USD IA	1	CH-Logitech (EURCHF)	3
Lyxor Smart Cash IE EUR	1	Magnus International Allocation FI	3
Ostrum Crédit Ultra Short Plus N1 C	1	US-General Dynamics Corporation Co (EURUSD)	3
PIMCO GIS Low Dur Inc E EUR Hdg Acc	1	04_NL-Lucas Bols NV	2
RF CP USD	1	04_US-Cal-Maine Foods Inc (EURUSD)	2
US-AbbVie Inc (EURUSD)	1	AU-Pilbara Minerals (EURAUD)	2
US-Adobe Inc (EURUSD)	1	AZ Fund1 AZ Bond Rmb Fxd Inc A-Ins USD C	2
US-Becton, Dickinson and Co. (EURUSD)	1	FI-Rovio Entertainment Corp	2
US-Brown-Forman Corp (EURUSD)	1	GB-Fevertree Drinks PLC (EURGBP)	2

VALORACION GLOBAL CS QUANT		VALORACION GLOBAL CS QUANT	
Mejores Valoraciones de los Activos en Cartera		Peores Valoraciones de los Activos en Cartera	
noviembre-22		noviembre-22	
1 Mejor	←	Valoración Global	→ Peor 7
US-Bumble Inc (EURUSD)	1	GB-Unilever Plc (EURGBP)	2
US-CF Industries Holdings, Inc. (EURUSD)	1	PLC Global Insurance R (EUR)	2
US-Coca-Cola Company (EURUSD)	1	RF LP USD	2
US-Corteva Inc (EURUSD)	1	RV Oriente M.-N.África	2
US-Crocs Inc (EURUSD)	1	US-Elanco Inc (EURUSD)	2
US-Mastercard Incorporated Common (EURUSD)	1	US-The Mosaic Co (EURUSD)	2
US-Match Group Inc (EURUSD)	1	01_Pictet-USD Short Mid-Term Bonds P	1
US-Mondelez INTL (EURUSD)	1	Amundi Cash USD IU-C	1
US-Skechers Inc (EURUSD)	1	AU-Computershare (EURAUD)	1
Wellington Gbl Ttl Ret USD N Ac	1	AU-Yancoal Australia Ltd	1
04_NL-Lucas Bols NV	2	BlackRock ICS USD Ultr Shrt Bd Prem Acc	1
04_US-Cal-Maine Foods Inc (EURUSD)	2	Blackrock ICSEurLiqEnvrtlyAwSel(Acc)EU	1
AU-Pilbara Minerals (EURAUD)	2	BNPP Flexi I Flex Conv Bd I RH EUR Acc	1
AZ Fund1 AZ Bond Rmb Fxd Inc A-Ins USD C	2	CA-Intact Financial Corp (EURCAD)	1
FI-Rovio Entertainment Corp	2	Candriam Monétaire SICAV I	1
GB-Fevertree Drinks PLC (EURGBP)	2	Candriam Money Market USD I Acc	1
GB-Unilever Plc (EURGBP)	2	CA-Waste Connections Inc (EURCAD)	1
PLC Global Insurance R (EUR)	2	CM-AM Dollar Cash IC	1
RF LP USD	2	DE-BAYER AG	1
RV Oriente M.-N.África	2	DE-TeamViewer AG	1
US-Elanco Inc (EURUSD)	2	Echiquier Short Term Credit I	1
US-The Mosaic Co (EURUSD)	2	FR-Danone	1
CH-Logitech (EURCHF)	3	GS USD Treasury Liq Res R Acc	1
Magnus International Allocation FI	3	JPM USD Liquidity LVNAV E (acc.)	1
US-General Dynamics Corporation Co (EURUSD)	3	LO Funds Short-Term Money Market USD IA	1
03_ES-Global Dominion	4	Lyxor Smart Cash IE EUR	1
HSBC - Turkey Eq. AC	4	Ostrum Crédit Ultra Short Plus N1 C	1

VOLATILIDAD CS QUANT

Mejores Volatilidades Relativas de los Activos en Cartera

noviembre-22

Menor	Riesgo SRRI'	Mayor	
01_Pictet-USD Short Mid-Term Bonds P	1	CA-Intact Financial Corp (EURCAD)	7
03_ES-Global Dominion	1	DE-TeamViewer AG	7
04_NL-Lucas Bols NV	1	US-Bumble Inc (EURUSD)	7
04_US-Cal-Maine Foods Inc (EURUSD)	1	US-Elanco Inc (EURUSD)	7
Amundi Cash USD IU-C	1	US-Peloton Interactive Inc (EURUSD)	7
AU-Computershare (EURAUD)	1	BGF World Energy D2 USD (EUR)	3
AU-Pilbara Minerals (EURAUD)	1	BNP Paribas Eq. Turkey Classic-Capitalisation	3
AU-Yancoal Australia Ltd	1	HSBC - Turkey Eq. AC	3
AZ Fund1 AZ Bond Rmb Fxd Inc A-Ins USD C	1	NN (L) Energy - P Cap EUR	3
BlackRock ICS USD Ultr Shrt Bd Prem Acc	1	Nordea 1 - Latin American Eq. BI EUR	3
Blackrock ICSEurLiqEnvrtlyAwSel(Acc)EU	1	EDM Intern. Latin Am. Equity L EUR	3
BNPP Flexi I Flex Conv Bd I RH EUR Acc	1	00_Mediolanum Challenge Energy Eq. S	2
Candriam Monétaire SICAV I	1	Amundi Eq. Latin America AE-C	2
Candriam Money Market USD I Acc	1	RV Latinoamérica	2
CA-Waste Connections Inc (EURCAD)	1	01_Pictet-USD Short Mid-Term Bonds P	1
CH-Logitech (EURCHF)	1	03_ES-Global Dominion	1
CM-AM Dollar Cash IC	1	04_NL-Lucas Bols NV	1
DE-BAYER AG	1	04_US-Cal-Maine Foods Inc (EURUSD)	1
Echiquier Short Term Credit I	1	Amundi Cash USD IU-C	1
ES-Telefonica	1	AU-Computershare (EURAUD)	1
FI-Rovio Entertainment Corp	1	AU-Pilbara Minerals (EURAUD)	1
FR-Danone	1	AU-Yancoal Australia Ltd	1
GB-Fevertree Drinks PLC (EURGBP)	1	AZ Fund1 AZ Bond Rmb Fxd Inc A-Ins USD C	1
GB-Unilever Plc (EURGBP)	1	BlackRock ICS USD Ultr Shrt Bd Prem Acc	1
GS USD Treasury Liq Res R Acc	1	Blackrock ICSEurLiqEnvrtlyAwSel(Acc)EU	1
Intervalor Bolsa Mixto	1	BNPP Flexi I Flex Conv Bd I RH EUR Acc	1
JPM USD Liquidity LVNAV E (acc.)	1	Candriam Monétaire SICAV I	1
LO Funds Short-Term Money Market USD IA	1	Candriam Money Market USD I Acc	1

VOLATILIDAD CS QUANT

Peores Volatilidades Relativas de los Activos en Cartera

noviembre-22

VALORACION PER ACCIONES		VALORACION PER ACCIONES	
Mejores Valoraciones de los Activos en Cartera		Peores Valoraciones de los Activos en Cartera	
noviembre-22		noviembre-22	
1 Mejor	← P.E.R. →		Peor 7
AU-Yancoal Australia Ltd	1	CA-Waste Connections Inc (EURCAD)	7
US-The Mosaic Co (EURUSD)	1	US-Bumble Inc (EURUSD)	7
US-CF Industries Holdings, Inc. (EURUSD)	2	US-Elanco Inc (EURUSD)	7
US-Crocs Inc (EURUSD)	2	US-Match Group Inc (EURUSD)	7
US-Skechers Inc (EURUSD)	2	US-NovoCure Ltd (EURUSD)	7
03_ES-Global Dominion	3	US-Peloton Interactive Inc (EURUSD)	7
04_NL-Lucas Bols NV	3	AU-Computershare (EURAUD)	6
04_US-Cal-Maine Foods Inc (EURUSD)	3	DE-TeamViewer AG	6
DE-BAYER AG	3	ES-Telefonica	6
NL-Flow Traders NV	3	US-Adobe Inc (EURUSD)	6
CA-Intact Financial Corp (EURCAD)	4	US-Becton, Dickinson and Co. (EURUSD)	6
CH-Logitech (EURCHF)	4	US-Brown-Forman Corp (EURUSD)	6
FI-Rovio Entertainment Corp	4	US-Mastercard Incorporated Common (EURUSD)	6
US-General Dynamics Corporation Co (EURUSD)	4	AU-Pilbara Minerals (EURAUD)	5
AU-Pilbara Minerals (EURAUD)	5	FR-Danone	5
FR-Danone	5	GB-Fevertree Drinks PLC (EURGBP)	5
GB-Fevertree Drinks PLC (EURGBP)	5	GB-Unilever Plc (EURGBP)	5
GB-Unilever Plc (EURGBP)	5	US-AbbVie Inc (EURUSD)	5
US-AbbVie Inc (EURUSD)	5	US-Coca-Cola Company (EURUSD)	5
US-Coca-Cola Company (EURUSD)	5	US-Corteva Inc (EURUSD)	5
US-Corteva Inc (EURUSD)	5	US-Mondelez INTL (EURUSD)	5
US-Mondelez INTL (EURUSD)	5	CA-Intact Financial Corp (EURCAD)	4
AU-Computershare (EURAUD)	6	CH-Logitech (EURCHF)	4
DE-TeamViewer AG	6	FI-Rovio Entertainment Corp	4
ES-Telefonica	6	US-General Dynamics Corporation Co (EURUSD)	4
US-Adobe Inc (EURUSD)	6	03_ES-Global Dominion	3
US-Becton, Dickinson and Co. (EURUSD)	6	04_NL-Lucas Bols NV	3

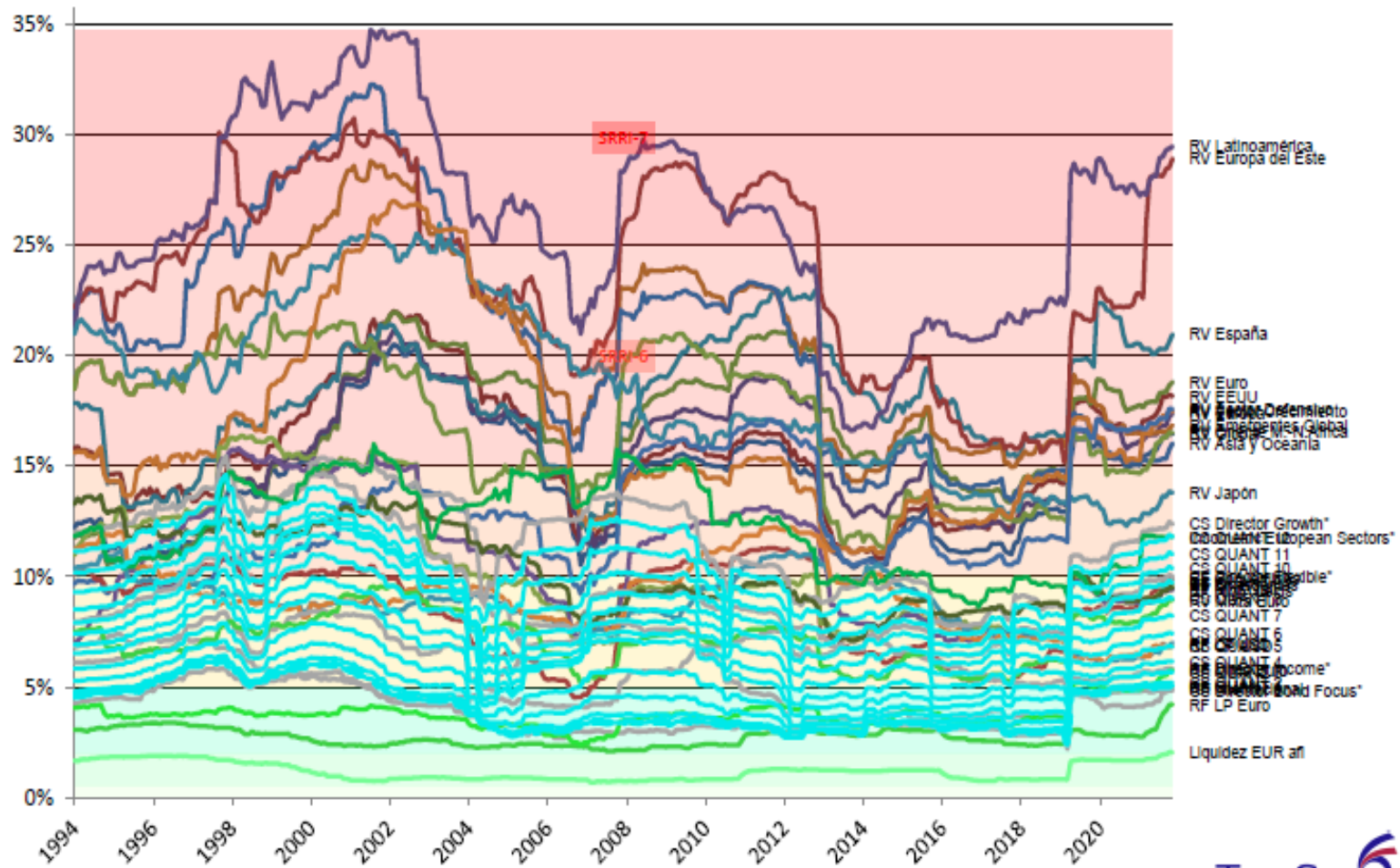
LIQUIDEZ CS QUANT		LIQUIDEZ CS QUANT	
Mayor Liquidez de los Activos en Cartera		Menor Liquidez de los Activos en Cartera	
noviembre-22		noviembre-22	
1 Menor	Riesgo Liquidez		Mayor 7
00_Mediolanum Challenge Energy Eq. S	1	03_ES-Global Dominion	7
01_Pictet-USD Short Mid-Term Bonds P	1	04_NL-Lucas Bols NV	7
04_US-Cal-Maine Foods Inc (EURUSD)	1	FI-Rovio Entertainment Corp	7
Amundi Cash USD IU-C	1	NL-Flow Traders NV	5
Amundi Eq. Latin America AE-C	1	GB-Fevertree Drinks PLC (EURGBP)	4
AU-Pilbara Minerals (EURAUD)	1	AU-Yancoal Australia Ltd	3
AZ Fund1 AZ Bond Rmb Fxd Inc A-Ins USD C	1	DE-TeamViewer AG	3
BGF World Energy D2 USD (EUR)	1	AU-Computershare (EURAUD)	2
BlackRock ICS USD Ultr Shrt Bd Prem Acc	1	US-NovoCure Ltd (EURUSD)	2
Blackrock ICSEurLiqEnvrtlyAwrSel(Acc)EU	1	00_Mediolanum Challenge Energy Eq. S	1
BNP Paribas Eq. Turkey Classic-Capitalisation	1	01_Pictet-USD Short Mid-Term Bonds P	1
BNPP Flexi I Flex Conv Bd I RH EUR Acc	1	04_US-Cal-Maine Foods Inc (EURUSD)	1
CA-Intact Financial Corp (EURCAD)	1	Amundi Cash USD IU-C	1
Candriam Monétaire SICAV I	1	Amundi Eq. Latin America AE-C	1
Candriam Money Market USD I Acc	1	AU-Pilbara Minerals (EURAUD)	1
CA-Waste Connections Inc (EURCAD)	1	AZ Fund1 AZ Bond Rmb Fxd Inc A-Ins USD C	1
CH-Logitech (EURCHF)	1	BGF World Energy D2 USD (EUR)	1
CM-AM Dollar Cash IC	1	BlackRock ICS USD Ultr Shrt Bd Prem Acc	1
DE-BAYER AG	1	Blackrock ICSEurLiqEnvrtlyAwrSel(Acc)EU	1
Echiquier Short Term Credit I	1	BNP Paribas Eq. Turkey Classic-Capitalisation	1
ES-Telefonica	1	BNPP Flexi I Flex Conv Bd I RH EUR Acc	1
FR-Danone	1	CA-Intact Financial Corp (EURCAD)	1
GB-Unilever Plc (EURGBP)	1	Candriam Monétaire SICAV I	1
GS USD Treasury Liq Res R Acc	1	Candriam Money Market USD I Acc	1
HSBC - Turkey Eq. AC	1	CA-Waste Connections Inc (EURCAD)	1
Intervalor Bolsa Mixto	1	CH-Logitech (EURCHF)	1
JPM USD Liquidity LVNAV E (acc.)	1	CM-AM Dollar Cash IC	1

LIQUIDEZ CS QUANT		LIQUIDEZ CS QUANT	
Mayor Liquidez de los Activos en Cartera		Menor Liquidez de los Activos en Cartera	
noviembre-22		noviembre-22	
1 Menor	Riesgo Liquidez		Mayor 7
LO Funds Short-Term Money Market USD IA	1	DE-BAYER AG	1
Lyxor Smart Cash IE EUR	1	Echiquier Short Term Credit I	1
Magnus International Allocation FI	1	ES-Telefonica	1
NN (L) Energy - P Cap EUR	1	FR-Danone	1
Nordea 1 - Latin American Eq. BI EUR	1	GB-Unilever Plc (EURGBP)	1
Ostrum Crédit Ultra Short Plus N1 C	1	GS USD Treasury Liq Res R Acc	1
PIMCO GIS Low Dur Inc E EUR Hdg Acc	1	HSBC - Turkey Eq. AC	1
PLC Global Insurance R (EUR)	1	Intervalor Bolsa Mixto	1
RF CP USD	1	JPM USD Liquidity LVNAV E (acc.)	1
RF LP Euro	1	LO Funds Short-Term Money Market USD IA	1
RF LP USD	1	Lyxor Smart Cash IE EUR	1
RV Europa	1	Magnus International Allocation FI	1
RV Latinoamérica	1	NN (L) Energy - P Cap EUR	1
RV Oriente M.-N.África	1	Nordea 1 - Latin American Eq. BI EUR	1
US-AbbVie Inc (EURUSD)	1	Ostrum Crédit Ultra Short Plus N1 C	1
US-Adobe Inc (EURUSD)	1	PIMCO GIS Low Dur Inc E EUR Hdg Acc	1
US-Becton, Dickinson and Co. (EURUSD)	1	PLC Global Insurance R (EUR)	1
US-Brown-Forman Corp (EURUSD)	1	RF CP USD	1
US-Bumble Inc (EURUSD)	1	RF LP Euro	1
US-CF Industries Holdings, Inc. (EURUSD)	1	RF LP USD	1
US-Coca-Cola Company (EURUSD)	1	RV Europa	1
US-Corteva Inc (EURUSD)	1	RV Latinoamérica	1
US-Crocs Inc (EURUSD)	1	RV Oriente M.-N.África	1
US-Elanco Inc (EURUSD)	1	US-AbbVie Inc (EURUSD)	1
US-General Dynamics Corporation Co (EURUSD)	1	US-Adobe Inc (EURUSD)	1
US-Mastercard Incorporated Common (EURUSD)	1	US-Becton, Dickinson and Co. (EURUSD)	1
US-Match Group Inc (EURUSD)	1	US-Brown-Forman Corp (EURUSD)	1

RIESGO ESG CS QUANT		RIESGO ESG CS QUANT	
Mejores Comportamientos ESG de los Subyacentes noviembre-22		Peores Comportamientos ESG de los Subyacentes noviembre-22	
1 Menor	Riesgo ESG		Mayor 7
01_Pictet-USD Short Mid-Term Bonds P	1	04_NL-Lucas Bols NV	
Amundi Cash USD IU-C	1	AU-Yancoal Australia Ltd	
BlackRock ICS USD Ultr Shrt Bd Prem Acc	1	00_Mediolanum Challenge Energy Eq. S	7
Blackrock ICSEurLiqEnvrtlyAwrSel(Acc)EU	1	04_US-Cal-Maine Foods Inc (EURUSD)	7
BNPP Flexi I Flex Conv Bd I RH EUR Acc	1	Amundi Eq. Latin America AE-C	7
Candriam Monétaire SICAV I	1	AU-Pilbara Minerals (EURAUD)	7
Candriam Money Market USD I Acc	1	BGF World Energy D2 USD (EUR)	7
CH-Logitech (EURCHF)	1	BNP Paribas Eq. Turkey Classic-Capitalisation	7
CM-AM Dollar Cash IC	1	NN (L) Energy - P Cap EUR	7
DE-TeamViewer AG	1	Nordea 1 - Latin American Eq. BI EUR	7
Echiquier Short Term Credit I	1	RV Latinoamérica	7
GS USD Treasury Liq Res R Acc	1	RV Oriente M.-N.África	7
JPM USD Liquidity LVNAV E (acc.)	1	US-Corteva Inc (EURUSD)	7
LO Funds Short-Term Money Market USD IA	1	US-The Mosaic Co (EURUSD)	7
Lyxor Smart Cash IE EUR	1	EDM Intern. Latin Am. Equity L EUR	7
Ostrum Crédit Ultra Short Plus N1 C	1	AZ Fund1 AZ Bond Rmb Fxd Inc A-Ins USD C	6
PIMCO GIS Low Dur Inc E EUR Hdg Acc	1	HSBC - Turkey Eq. AC	6
RF CP USD	1	PLC Global Insurance R (EUR)	6
US-Adobe Inc (EURUSD)	1	US-General Dynamics Corporation Co (EURUSD)	6
Wellington Gbl Ttl Ret USD N Ac	1	US-NovoCure Ltd (EURUSD)	6
CA-Waste Connections Inc (EURCAD)	2	DE-BAYER AG	5
ES-Telefonica	2	GB-Fevertree Drinks PLC (EURGBP)	5
FR-Danone	2	Intervalor Bolsa Mixto	5
Magnus International Allocation FI	2	RF LP USD	5
RV Europa	2	US-AbbVie Inc (EURUSD)	5
US-Crocs Inc (EURUSD)	2	US-CF Industries Holdings, Inc. (EURUSD)	5
US-Mastercard Incorporated Common (EURUSD)	2	Value Tree Best Equities Cap	5
US-Match Group Inc (EURUSD)	2	GB-Unilever Plc (EURGBP)	4

RIESGO ESG CS QUANT		RIESGO ESG CS QUANT	
Mejores Comportamientos ESG de los Subyacentes		Peores Comportamientos ESG de los Subyacentes	
noviembre-22		noviembre-22	
1 Menor	Riesgo ESG		Mayor 7
US-Peloton Interactive Inc (EURUSD)	2	NL-Flow Traders NV	4
03_ES-Global Dominion	3	US-Becton, Dickinson and Co. (EURUSD)	4
AU-Computershare (EURAUD)	3	US-Elanco Inc (EURUSD)	4
CA-Intact Financial Corp (EURCAD)	3	03_ES-Global Dominion	3
FI-Rovio Entertainment Corp	3	AU-Computershare (EURAUD)	3
RF LP Euro	3	CA-Intact Financial Corp (EURCAD)	3
US-Brown-Forman Corp (EURUSD)	3	FI-Rovio Entertainment Corp	3
US-Bumble Inc (EURUSD)	3	RF LP Euro	3
US-Coca-Cola Company (EURUSD)	3	US-Brown-Forman Corp (EURUSD)	3
US-Mondelez INTL (EURUSD)	3	US-Bumble Inc (EURUSD)	3
US-Skechers Inc (EURUSD)	3	US-Coca-Cola Company (EURUSD)	3
GB-Unilever Plc (EURGBP)	4	US-Mondelez INTL (EURUSD)	3
NL-Flow Traders NV	4	US-Skechers Inc (EURUSD)	3
US-Becton, Dickinson and Co. (EURUSD)	4	CA-Waste Connections Inc (EURCAD)	2
US-Elanco Inc (EURUSD)	4	ES-Telefonica	2
DE-BAYER AG	5	FR-Danone	2
GB-Fevertree Drinks PLC (EURGBP)	5	Magnus International Allocation FI	2
Intervalor Bolsa Mixto	5	RV Europa	2
RF LP USD	5	US-Crocs Inc (EURUSD)	2
US-AbbVie Inc (EURUSD)	5	US-Mastercard Incorporated Common (EURUSD)	2
US-CF Industries Holdings, Inc. (EURUSD)	5	US-Match Group Inc (EURUSD)	2
Value Tree Best Equities Cap	5	US-Peloton Interactive Inc (EURUSD)	2
AZ Fund1 AZ Bond Rmb Fxd Inc A-Ins USD C	6	01_Pictet-USD Short Mid-Term Bonds P	1
HSBC - Turkey Eq. AC	6	Amundi Cash USD IU-C	1
PLC Global Insurance R (EUR)	6	BlackRock ICS USD Ultr Shrt Bd Prem Acc	1
US-General Dynamics Corporation Co (EURUSD)	6	Blackrock ICSEurLiqEnvrtlyAwSel(Acc)EU	1
US-NovoCure Ltd (EURUSD)	6	BNPP Flexi I Flex Conv Bd I RH EUR Acc	1
00_Mediolanum Challenge Energy Eq. S	7	Candriam Monétaire SICAV I	1

SRII Índice de Riesgo Sintético ESMA calculado mensualmente



F_MASTER_perfilesQUANT90.xlsb
Fuente: Elaboración propia con datos de fuentes públicas y privadas consideradas como fiables, principalmente Morningstar.

Copyright © 2022 www.tar-six.com. All rights reserved.

31/10/2022	año						MAX ult	MIN ult	MAX H	MIN H	Riesgo	Riesgo
	2000	mes	3 meses	1 año	3 años	5 años	3años	3años	3años	3años	SRRI	VOL 1 año
RV Internacional	198.5	1.29%	-5.06%	-9.01%	20.69%	33.96%	45.49%	-12.95%	67.36%	-52.00%	16.54%	16.06%
RV Euro	152.1	6.90%	-3.12%	-15.01%	3.31%	3.76%	35.23%	-16.73%	87.22%	-51.97%	18.96%	17.67%
RV España	145.6	8.26%	-2.90%	-9.68%	-6.91%	-13.00%	31.78%	-10.52%	103.27%	-43.57%	21.16%	16.67%
RV Europa	164.0	6.03%	-4.93%	-13.73%	6.97%	9.94%	35.19%	-16.09%	81.15%	-51.55%	17.52%	17.04%
RV EEUU	293.0	0.95%	-3.89%	-3.30%	38.33%	67.95%	64.01%	-9.68%	85.30%	-51.53%	18.29%	19.35%
RV Japón	108.3	-1.95%	-7.72%	-14.03%	0.84%	6.57%	15.52%	-16.81%	108.65%	-59.85%	13.65%	13.39%
RV Asia y Oceanía	291.8	-6.24%	-13.63%	-18.60%	3.74%	8.52%	25.91%	-20.50%	115.58%	-53.93%	16.17%	10.44%
RV Europa del Este	201.9	10.28%	13.50%	-52.52%	-44.23%	-38.59%	13.50%	-52.52%	220.92%	-63.56%	29.17%	39.51%
RV Latinoamérica	390.8	5.83%	11.16%	22.79%	-4.44%	2.20%	64.95%	-10.14%	253.05%	-48.61%	29.73%	28.19%
RV Oriente M.-N.África	374.0	-0.44%	-1.03%	17.90%	50.40%	67.52%	92.99%	-7.87%	215.07%	-51.03%	16.68%	19.02%
RV Emergente Global	267.9	-4.83%	-8.61%	-18.85%	-2.04%	-0.99%	23.31%	-22.10%	157.76%	-52.85%	17.05%	7.31%
RV Sector Crecimiento	269.4	-0.78%	-8.32%	-16.96%	26.62%	49.08%	35.74%	-19.14%	98.04%	-63.34%	17.58%	18.61%
RV Sector Defensivo	257.5	3.33%	-3.77%	5.02%	24.84%	35.39%	70.64%	-6.49%	80.06%	-41.07%	17.71%	15.20%
	BASE100											
	año	mes	3 meses	1 año	3 años	5 años	MAX ult	MIN ult	MAX H	MIN H	Riesgo	Riesgo
							3años	3años	3años	3años	SRRI	VOL 1 año
RV Mixta Euro	138.1	0.92%	-4.74%	-12.25%	-1.25%	0.59%	10.68%	-13.33%	35.78%	-25.66%	9.00%	9.05%
RV Mixta Intl	188.2	-0.29%	-3.70%	-1.56%	10.09%	21.94%	22.40%	-4.92%	41.77%	-32.12%	9.52%	9.88%
RF Mixta Intl	156.4	-1.40%	-2.32%	2.71%	10.09%	18.06%	14.27%	-3.02%	33.62%	-26.53%	7.40%	8.27%
RF Mixta Euro	138.8	0.71%	-3.96%	-10.68%	-5.56%	-4.76%	1.83%	-11.07%	19.40%	-11.45%	5.78%	6.35%
RF Largo Euro	166.8	1.01%	-4.88%	-12.77%	-12.60%	-9.98%	1.01%	-13.98%	21.56%	-12.15%	4.24%	6.64%
Repos	133.8	0.25%	-1.76%	-5.22%	-5.28%	-5.86%	0.25%	-5.51%	12.50%	-4.58%	2.05%	2.38%
RF Internacional	183.3	-1.88%	-5.50%	-7.85%	-7.14%	-0.78%	0.00%	-10.32%	34.86%	-9.44%	5.00%	7.01%
RF Convertibles	158.4	0.83%	-4.04%	-18.90%	-2.13%	-4.04%	6.23%	-20.58%	46.70%	-28.79%	9.98%	9.65%
RF Emergentes	329.1	-1.87%	-3.12%	-10.02%	-9.57%	-2.11%	2.75%	-12.84%	56.39%	-16.88%	9.70%	10.00%
RF High Yields	306.5	0.40%	-1.18%	0.05%	5.08%	16.39%	19.62%	-2.91%	77.58%	-24.71%	9.43%	9.48%
RF Largo USD	202.8	-2.79%	-3.53%	2.83%	4.05%	15.37%	8.13%	-3.73%	40.05%	-23.46%	7.05%	9.11%
RF Corto USD	147.1	-1.85%	1.10%	13.42%	9.41%	18.80%	19.38%	-1.85%	31.58%	-29.66%	6.90%	8.18%

31 de octubre de 2022

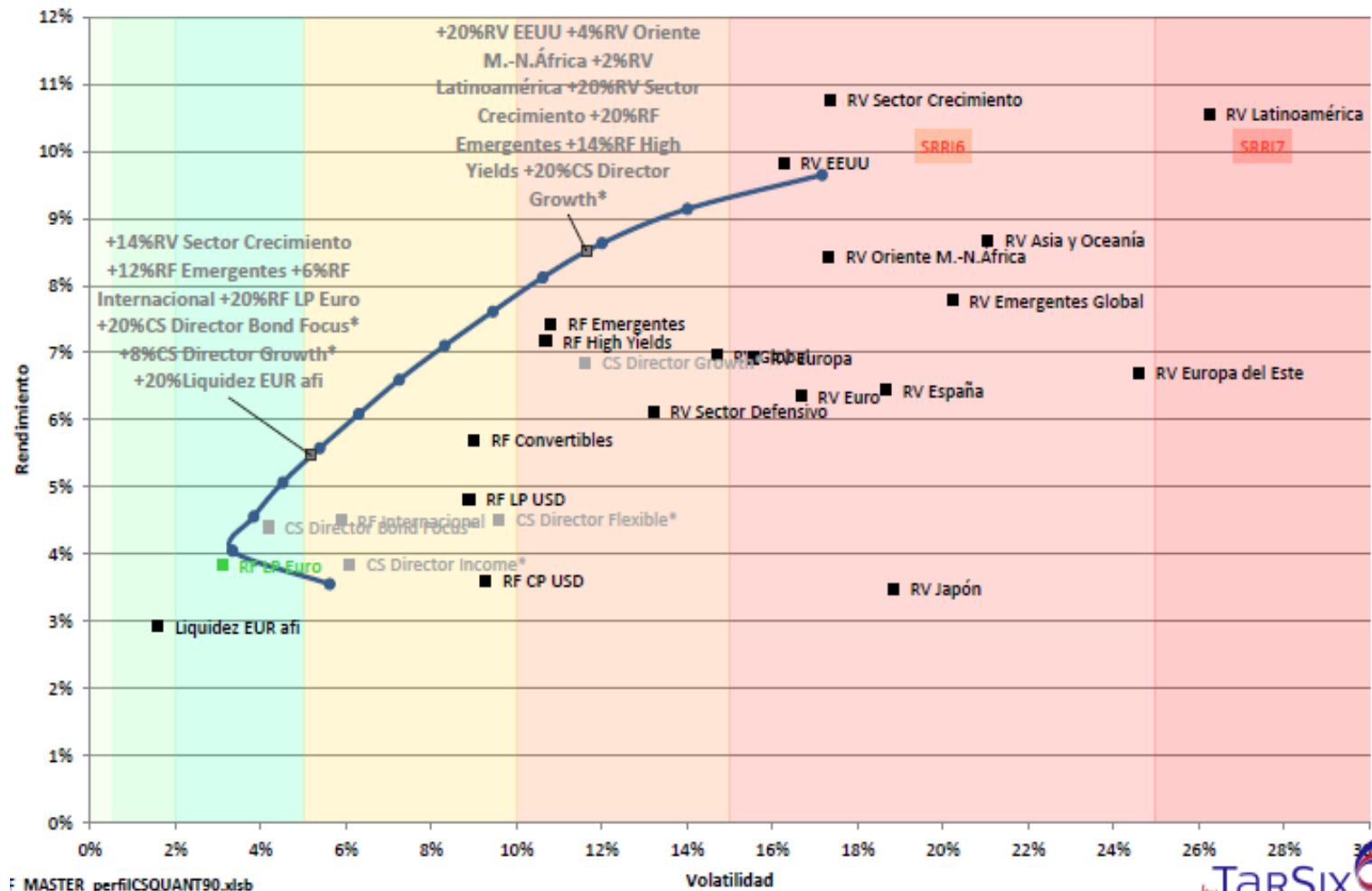
Renta Variable 2.20% -2.95% -9.69% 9.09% 17.87%

Renta Fija Alta Volatilidad -1.19% -2.71% -3.41% -0.05% 7.27%

■ Máximo histórico ■ Mínimo histórico ■ Mejor mercado
■ Cerca de máximos históricos ■ Cerca de mínimos históricos ■ Mínimo riesgo / volatilidad
■ Cerca de mínimo riesgo / volatilidad ■ Máximo riesgo / volatilidad ■ Cerca de máximo riesgo / volatilidad

Legenda de colores: verdes en zona de máximos de rentabilidad , rojos lo contrario. Marrones y azules máximos y mínimos en riesgo.

Frontera Eficiente. DIC-1989 : OCT-2022



F_MASTER_perfilCSQUANT90.xlsb

*Fuente: Elaboración propia con datos de fuentes públicas y privadas consideradas como fiables, principalmente Morningstar.

Copyright © 2022 www.tar-six.com. All rights reserved.

INFORME DE SERVICIOS OFERTADOS POR LAS ESIs

Introducción

Las Empresas de Servicios de Inversión (ESIs) son las únicas autorizadas por la CNMV para prestar los servicios de la lista siguiente.

Las ESIs deberán cumplir los requisitos de carácter societario, financiero, de gobierno corporativo, adhesión al fondo de garantía de inversiones, cumplimiento de las normas de conducta, los procedimientos relacionados con la prevención de blanqueo de capitales y de organización interna que reglamentariamente se determinen.

Corresponderá a la CNMV autorizar la creación de empresas de servicios y actividades de inversión y en la autorización se hará constar la clase de empresa de servicios y actividades de inversión de que se trate, la lista de servicios y de actividades de inversión, servicios auxiliares e instrumentos financieros, así como las actividades accesorias.

De manera general, las ESIs pueden ofrecer los servicios marcados de la siguiente tabla. No obstante, cada ESI debe decidir, entre los servicios que puede ofrecer, los que desea ofrecer y cumplir los requisitos necesarios para ello:

	Sociedad de Valores (SV)	Agencia de Valores (AV)	Pi Director AV	Sociedades Gestoras de Carteras (SGC)	Empresas de Asesoramiento Financiero (EAF)
Art.140: Servicios de inversión					
a) Recepción y transmisión de órdenes	x	x	x		
b) Ejecución de órdenes por cuenta de clientes	x	x			
c) Negociación por cuenta propia	x				
d) Gestión de carteras	x	x	x	x	
e) La colocación de instrumentos financieros sin base en un compromiso firme	x	x			

	Sociedad de Valores (SV)	Agencia de Valores (AV)	Pi Director AV	Sociedades Gestoras de Carteras (SGC)	Empresas de Asesoramiento Financiero (EAF)
f) El aseguramiento de instrumentos financieros o colocación de instrumentos financieros sobre la base de un compromiso firme	x				
g) El asesoramiento en materia de inversión.	x	x	x	x	x
Art.141: Servicios Auxiliares					
a) Custodia y Administración	x	x			
b) Concesión de créditos y préstamos	x				
c) Asesoramiento a empresas (estructura de capital, estrategia, fusiones y adquisiciones)	x	x		x	x
d) Aseguramiento	x	x			
e) Elaboración de informes de inversión y análisis financiero	x	x	x	x	x
f) Cambios de divisas	x	x			
g) Servicios referidos a subyacentes no financieros	x	x			

Descripción de los servicios ofrecidos por Pi Director AV

Pi Director ofrece tres servicios de inversión y un servicio auxiliar. Se adjunta la descripción completa de los servicios en el Anexo 3.

Servicios de inversión:

Recepción y transmisión de órdenes: El cliente selecciona los productos que desea contratar entre una plataforma con 83.413 activos elegibles

Asesoramiento en materia de inversión: Una vez definido el perfil de inversión, Pi Director recomienda de manera personalizada los productos más adecuados para el cliente, pero la decisión final de contratación recae sobre el cliente.

Gestión de carteras: Una vez definido el perfil del cliente, Pi Director realiza las operaciones más convenientes para el cliente. Pi Director AV ofrece un catálogo de más de 20 estrategias, siendo las más populares:

Gestión Quant: Estrategia propia basada en el análisis masivo de datos que se centra en la preservación del capital.

Gestión MBD: Estrategia tradicional en colaboración con MBD. El comité de inversión MBD emite los criterios de inversión a nivel Europeo y Pi Director AV se encarga de la ejecución para los clientes españoles.

Servicios auxiliares:

Elaboración de informes de inversión y análisis financiero: Hace referencia a cualquier tipo de estudio relacionado con productos, estrategias o propuestas de inversión. Los más comunes son:

Estudio de la situación patrimonial: Informe completo para conocer la situación patrimonial del cliente y poder ofrecerle el servicio más adecuado. Es el primer paso para poder disfrutar de los servicios independientes de Pi Director AV, S.A. y definir los que mejor se ajusten a sus necesidades.

Vigilancia y Control: Consiste en monitorizar todas las posiciones del cliente en un único informe objetivo para detectar desviaciones y asegurar que los gestores cumplan con los objetivos y restricciones de la política de inversión del cliente. Se realizan informes periódicos y reuniones presenciales para dar un seguimiento continuo a la evolución patrimonial.

Anexo I. Definición de servicios de inversión y servicios auxiliares.

Real Decreto Legislativo 4/2015, de 23 de octubre, por el que se aprueba el texto refundido de la Ley del Mercado de Valores.

Artículo 140. Servicios y actividades de inversión.

1. Se consideran servicios y actividades de inversión los siguientes:

a) La recepción y transmisión de órdenes de clientes en relación con uno o más instrumentos financieros. Se entenderá comprendida en este servicio la puesta en contacto de dos o más inversores para que ejecuten operaciones entre sí sobre uno o más instrumentos financieros.

b) La ejecución de órdenes por cuenta de clientes.

c) La negociación por cuenta propia.

d) La gestión de carteras.

e) La colocación de instrumentos financieros sin base en un compromiso firme.

f) El aseguramiento de instrumentos financieros o colocación de instrumentos financieros sobre la base de un compromiso firme.

g) El asesoramiento en materia de inversión.

No se considerará que constituya asesoramiento, a los efectos de lo dispuesto en este apartado, las recomendaciones de carácter genérico y no personalizadas que se puedan realizar en el ámbito de la comercialización de valores e instrumentos financieros. Dichas recomendaciones tendrán el valor de comunicaciones de carácter comercial. Asimismo, tampoco se considerará recomendación personalizada las recomendaciones que se divulguen exclusivamente al público.

h) La gestión de sistemas multilaterales de negociación.

i) La gestión de sistemas organizados de contratación.

2. Los actos llevados a cabo por una empresa de servicios y actividades de inversión que sean preparatorios para la prestación de un servicio de inversión deben considerarse parte integrante del servicio.

Artículo 141. Servicios auxiliares.

Se consideran servicios auxiliares de inversión:

a) La custodia y administración por cuenta de clientes de los instrumentos financieros, incluidos la custodia y servicios conexos como la gestión de tesorería y de garantías y excluido el mantenimiento de cuentas de valores en el nivel más alto.

b) La concesión de créditos o préstamos a inversores, para que puedan realizar una operación sobre uno o más de los instrumentos previstos en el artículo 2, siempre que en dicha operación intervenga la empresa que concede el crédito o préstamo.

c) El asesoramiento a empresas sobre estructura del capital, estrategia industrial y cuestiones afines, así como el asesoramiento y demás servicios en relación con fusiones y adquisiciones de empresas.

d) Los servicios relacionados con el aseguramiento.

e) La elaboración de informes de inversiones y análisis financieros u otras formas de recomendación general relativa a las operaciones sobre instrumentos financieros, de conformidad con lo dispuesto en el artículo 36 del Reglamento Delegado (UE) 2017/565 de la Comisión, de 25 de abril de 2016.

En cualquier caso, las recomendaciones que no cumplan las dos condiciones establecidas en el artículo 36.1 del Reglamento Delegado (UE) nº. 2017/565 de la Comisión, de 25 de abril de 2016, tendrán la consideración de comunicaciones publicitarias, debiendo las empresas de servicios y actividades de inversión que las presenten o difundan garantizar que se las identifica claramente como tales.

Además, la recomendación deberá contener una declaración clara y destacada, o en el caso de recomendaciones orales, medida de efecto equivalente, de que aquella no se ha elaborado con sujeción a las disposiciones normativas orientadas a promover la independencia de los informes de inversiones y de que no existe prohibición alguna que impida la negociación antes de la difusión del informe.

f) Los servicios de cambio de divisas, cuando estén relacionados con la prestación de servicios y actividades de inversión.

g) Los servicios y actividades de inversión, así como los servicios auxiliares que se refieran al subyacente no financiero de los instrumentos financieros derivados contemplados en los apartados e), f), g) y j) del Anexo, cuando se hallen vinculados a la prestación de servicios y actividades de inversión o de servicios auxiliares. Se entenderá incluido el depósito o entrega de las mercaderías que tengan la condición de entregables.

Anexo 2. Clases de empresas de servicios de inversión

Real Decreto Legislativo 4/2015, de 23 de octubre, por el que se aprueba el texto refundido de la Ley del Mercado de Valores.

Artículo 143. Clases de empresas de servicios de inversión.

1. Son empresas de servicios de inversión las siguientes:

- a) Las sociedades de valores.
- b) Las agencias de valores.
- c) Las sociedades gestoras de carteras.
- d) Las empresas de asesoramiento financiero.

2. Las sociedades de valores son aquellas empresas de servicios de inversión que pueden operar profesionalmente, tanto por cuenta ajena como por cuenta propia, y realizar todos los servicios de inversión y servicios auxiliares previstos en los artículos 140 y 141, respectivamente.

3. Las agencias de valores son aquellas empresas de servicios de inversión que profesionalmente sólo pueden operar por cuenta ajena, con representación o sin ella. Podrán realizar los servicios de inversión y los servicios auxiliares previstos en los artículos 140 y 141, respectivamente, con excepción de los previstos en el artículo 140.1.c) y f), y en el artículo 141.b).

4. Las sociedades gestoras de carteras son aquellas empresas de servicios y actividades de inversión que exclusivamente pueden prestar los servicios y actividades de inversión previstos en el artículo 140.1.d) y g). También podrán realizar los servicios auxiliares previstos en el artículo 141.c) y e). Estas empresas no estarán autorizadas a tener fondos o valores de clientes por lo que, en ningún caso, podrán colocarse en posición deudora con respecto a sus clientes.

5. Las empresas de asesoramiento financiero son aquellas personas físicas o jurídicas que exclusivamente pueden prestar los servicios y actividades de inversión previstos en el artículo 140.1.g) y los servicios auxiliares previstos en el artículo 141.c) y e).

En ningún caso, las actividades realizadas por las empresas de asesoramiento financiero estarán cubiertas por el fondo de garantía de inversiones regulado en el título VI. Estas empresas no estarán autorizadas a tener fondos o valores de clientes por lo que, en ningún caso, podrán colocarse en posición deudora con respecto a sus clientes.

Las agencias de valores, las sociedades gestoras de carteras y las empresas de asesoramiento financiero no podrán realizar operaciones sobre valores o efectivo en nombre propio, salvo para, con sujeción a las limitaciones que reglamentariamente se establezcan, administrar su propio patrimonio.

Anexo 3. Descripción comercial de los servicios de Pi Director AV

1. ESTUDIO DE LA SITUACIÓN PATRIMONIAL

Informe completo para conocer su situación financiera y poder ofrecerle el servicio más adecuado. Contiene alrededor de 100 hojas y supone una media de 30 horas de trabajo.

Es el primer paso para poder disfrutar de los servicios independientes de Pi Director AV, S.A. y definir los que mejor se ajusten a sus necesidades.

Mínimo 1.000 euros (0.05% s/patrimonio). **El importe se descontará de los servicios contratados posteriormente.*

+ Más información (desplegable)

Le pediremos todos los extractos y las claves consultivas (no operativas) de las entidades donde tenga carteras de inversión para realizar un informe exhaustivo y detectar las fortalezas y debilidades de su composición patrimonial.

2. RECEPCIÓN Y TRANSMISIÓN DE ÓRDENES (AUTOGESTIÓN)

USTED: Puede seleccionar los productos que desea contratar y nosotros nos encargamos de buscar las condiciones de ejecución más ventajosas.

- Acceso al mayor universo de productos de inversión nacional e internacional.
- Área Privada online para consultar su información financiera.
- Requisitos: Volumen mínimo 500.000 euros y abrir cuenta en uno de los depositarios indicados.

Mínimo 1.000 euros anuales (0,20% s/patrimonio)

+ Más información (desplegable)

Universo disponible: Según la entidad de custodia seleccionada.

3. ASESORAMIENTO INDEPENDIENTE

USTED Y NOSOTROS: Con nuestras herramientas le recomendamos los mejores fondos a la medida y usted decide los que más le interesan.

- Universo de fondos de acumulación 52.268, 14.426 singulares.
- Universo de acciones y ETFs 40.155
- Test de idoneidad o perfil de riesgo.

- Informe detallado “Libros Útil” de la cartera propuesta.
- Puede realizarlo en su banco de referencia o deje que le recomendemos las mejores plataformas donde realizarlo.
- Informe mensual de la estrategia (no personalizado).
- Actualización periódica mediante correo electrónico.
- Suscripción gratuita al “Informe Técnico Mensual” genérico.
- Área Privada online para consultar su información financiera.
- Requisitos: Volumen mínimo 500.000 euros.

Cartera Indexada	Cartera Talento	Cartera dinámica
Gestión pasiva	Gestión semi-activa	Gestión activa
Revisión anual	Revisión semestral	Revisión mensual
Contacto online	1 reunión anual	2 reuniones anuales
Mínimo 2.000 euros anuales	Mínimo 2.500 euros anuales	Mínimo 5.000 euros anuales
sin éxito	10% éxito	10% éxito

+ Más información (desplegable)

¿Qué incluye el Asesoramiento?

- **Diseño de una cartera de fondos a la medida**, seleccionando los productos con **mejores perspectivas** de revalorización y **comisiones más bajas**.
- **Servicio de seguimiento periódico**, que permite mantener siempre actualizada la composición de la cartera, algo fundamental para obtener buenos resultados a medio y largo plazo.
- **Le ayudamos a encontrar las mejores plataformas** para comprar sus fondos si no quiere trabajar con una entidad o entidades concretas. Elegir los intermediarios financieros adecuados es fundamental para ahorrar dinero en comisiones.

Nosotros le avisamos periódicamente de los cambios que usted debe hacer en la cartera, contactando con el responsable en su entidad de custodia.

4. GESTIÓN DISCRECIONAL DE CARTERAS

NOSOTROS: Pi Director se encarga de las decisiones de inversión utilizando las herramientas de análisis más avanzadas.

- Test de idoneidad o perfil de riesgo.
- Estrategia cuantitativa centrada en controlar el riesgo.
- Estrategia tradicional de gestoras internacionales de primer nivel.
- Estrategia Tailor-Made personalizada por sector, industria, etc.
- Entidades de custodia de prestigio.
- Área Privada online para consultar su información financiera.
- Requisitos: Volumen mínimo 500.000 euros y abrir cuenta en uno de los depositarios indicados.

Mínimo 5.000 euros (% variable según volumen + 10% éxito)

+ Más información (desplegable)

El inversor delega la toma de decisiones de inversión en PI DIRECTOR, que combina sus propias metodologías con las mejores estrategias de otros gestores profesionales externos. La diversificación consigue el equilibrio entre riesgo y rentabilidad, dotando de estabilidad al patrimonio financiero.

5. VIGILANCIA Y CONTROL

Un **servicio exclusivo de PI DIRECTOR AV** para los patrimonios más exigentes que consiste en **monitorizar el conjunto global del patrimonio financiero**.

- Diseño de la Política de Inversión.
- Integración en un único informe homogéneo de sus carteras financieras distribuidas en una o varias entidades.
- Informes mensuales personalizados.
- Reuniones trimestrales de seguimiento.
- Análisis de documentación legal y/o financiera que afecte a sus carteras.
- Análisis de propuestas y/o productos de inversión ofrecidos por terceros (*Hasta 2 informes especiales al año*).
- Área Privada online para consultar su información financiera.
- Patrimonio mínimo 2.000.000 de euros.

Mínimo 4.000 euros anuales (0,20% s/patrimonio).

+ Más información (desplegable)

Los objetivos principales del servicio de Vigilancia y Control son, desde un punto de vista objetivo e independiente:

- Diseñar una Política de Inversión personalizada que refleje las características específicas del cliente desde un punto de vista de análisis del riesgo y sirva como documentación de referencia para mantener la disciplina de los gestores.
- Monitorizar a los responsables de la gestión para verificar que cumplen con los parámetros de riesgo y rentabilidad establecidos en la Política de Inversión.
- Ofrecer un nivel de seguridad adicional, mediante un control exhaustivo de los responsables de la gestión que se refleja en un informe periódico mensual.
- Promover la diversificación patrimonial, evitando excesiva concentración o dependencia en un solo gestor.
- Incentivar la competitividad entre los diferentes gestores para mejorar la rentabilidad de las carteras.
- Evaluar la conveniencia de los productos financieros o propuestas de inversión ofrecidos por los distintos proveedores financieros.
- Aumentar el nivel de transparencia de los gestores, evitando la información sesgada, el direccionamiento a productos financieros inadecuados y las comisiones ocultas o retrocesiones.
- Evitar la concentración de activos acumulada a través de las diferentes carteras.

A todas las tarifas mencionadas hay que aplicarles el IVA correspondiente.