

INFORME TECNICO CS QUANT

agosto 2022

Pi Director, AV

pidirector@pidirector.com

+34 944 180 055 - +34 688 756 988



PARÁMETROS, COMPOSICIÓN Y RESULTADOS DE LAS ESTRATEGIAS CS QUANT

(INFORME DIRIGIDO EXCLUSIVAMENTE A INVERSORES PROFESIONALES)

Aviso Legal

El contenido de estas páginas es exclusivamente informativo y no supone oferta de contratación vinculante para Pi Director AV.

Toda la información contenida en estas páginas no se considerará jamás asesoramiento en materia de inversión de acuerdo con la Ley 24/1988 del Mercado de Valores y otras disposiciones legales que resulten aplicables, ni tampoco asesoramiento legal, fiscal, ni de otra clase. La información contenida en estas páginas se publica para su utilización general y no tiene en cuenta objetivos específicos de inversión, situación financiera o necesidades particulares de cualquier Persona, quien deberá obtener el asesoramiento profesional adecuado y específico antes de decidir sobre cualquier inversión.

Pi Director AV no garantiza un resultado concreto y advierte al usuario que los aciertos en recomendaciones pasadas no implican aciertos en recomendaciones futuras así como que las rentabilidades históricas o pasadas de las inversiones no garantizan rentabilidades o resultados futuros.

INTEGRACIÓN FACTORES ESG

Desde Pi Director AV estamos convencidos de que la integración proactiva de factores ambientales, sociales y de gobernanza (ASG o ESG, por sus siglas en inglés) nos ayuda a preservar e incrementar el valor de las carteras CS QUANT.

En este ámbito, la industria de gestión de activos es clave para la financiación de una economía sostenible y en Pi Director AV nos comprometemos a aplicar estándares, principios y las mejores prácticas en gestión de activos para asegurar un estricto control de riesgos y generar valor en el largo plazo.

La integración de los factores ESG, junto con nuestros análisis financieros y las prácticas de gestión de riesgos combinando técnicas cuantitativas y cualitativas, nos ayuda a lograr rendimientos financieros superiores a largo plazo ajustados al riesgo.

Para incorporar la valoración de los riesgos de sostenibilidad, contamos con proveedores externos de referencia, principalmente el paquete de herramientas TarSix – ESG Solutions, lo que nos permite la gestión, control y mitigación de los riesgos de sostenibilidad en la toma de decisiones de inversión.

TarSix – ESG Solutions es un avanzado sistema de análisis ESG riguroso y personalizable, basado en criterios cuantitativos que nos permite integrar de forma sistemática el análisis ESG en el proceso de inversión. El sistema combina fuentes de datos de proveedores reconocidos en el mercado con unas herramientas de valoración y procedimientos internos para generar datos relevantes relacionados con el cumplimiento ESG de los diferentes activos que componen el universo de inversión.

Así mismo, Pi Director AV ha desarrollado una política de exclusión que aplica a todas las inversiones llevadas a cabo, con el fin de regular y limitar o restringir las inversiones en compañías que lleven a cabo actividades con riesgos significativos en materia de ESG.

Quedamos a su disposición para ampliar información en relación con la metodología empleada para la integración de los criterios ESG.

*Puede consultar la Política General ESG en nuestra página web: www.pidirector.com

RECOMENDACIONES DE DIVERSIFICACION

Reiteramos en nuestras principales documentaciones que periódicamente actualizamos, especialmente en la valoración del perfil de inversión unas recomendaciones básicas que, no por elementales, conviene tener siempre presentes:

- La elección de una buena entidad de custodia que ofrezca una amplia diversificación de productos financieros, preferiblemente ajenos a la entidad.
- Que los fondos de inversión seleccionados sean de la clase de acumulación más barata posible, considerando como mejor la institucional que sin embargo suele tener condiciones muy exigentes de contratación.
- Que estén exentos de comisión de suscripción y reembolso y dispongan de patrimonio suficientemente alto como para no tomar una parte significativa.
- Debe leer siempre el Folleto informativo de la Gestora del fondo antes de suscribir participaciones del mismo.
- Es más eficiente el uso de productos nominados en la moneda más habitual del inversor y que tengan el riesgo de divisa cubierto.
- En cuanto a los fondos de carácter inmobiliario los asimilamos en el segmento de renta fija a largo plazo por su similares características de volatilidad - riesgo.
- La ayuda de un profesional independiente y debidamente cualificado siempre le resultará beneficiosa.

Pi DIRECTOR AV, aplica lo más estrictamente posible las Normas GIPS (Global Investment Performance Standards), elaborados por el CFA Institute, divulgados por la Asociación Española de Presentación de Resultados de Gestión.

Las carteras CS QUANT, son fondos de fondos (FoFs), tal como viene reflejado en el folleto oficial aprobado por la CNMV y cumplen con la Directiva 2009/65/CE, es decir son fondos UCITS que ofrecen el máximo grado de protección a los inversores y, por supuesto, cumplen todas las reglas de diversificación exigidas por la normativa vigente principalmente:

- Que los fondos de inversión (FI) en cartera no superen el 20% del patrimonio.
- Que los activos directos no superen el 10% del patrimonio.
- Que los activos directos que superen el 5% del patrimonio no sumen más del 40% del patrimonio.
- Minimizan al máximo posible la cadena de costes.

La combinación de cuatro fondos en una cartera CS QUANT aporta un nivel de diversificación suficiente para cualquier inversor, personalizando sus proporciones en función del perfil del inversor

Entendemos que la diversificación, si bien no elimina completamente todas las dimensiones del riesgo (e.g. riesgo de crédito, de liquidez, de mercado, etc.), sí que las mitiga sin incurrir necesariamente en costes adicionales. Es importante destacar también que la diversificación, en cuanto medida para reducir o mitigar riesgos, puede a su vez reducir la rentabilidad esperada.

Sin embargo, las Entidades de Servicios de Inversión, generalmente Bancos, en su legítimo interés comercial tienden a proponer sus servicios al 100% del patrimonio de sus clientes, en clara contradicción de la defensa de la diversificación, que siendo exigentes debería ser motivo, en sí mismo, para una declaración de conflicto de interés.

Por otro lado, los inversores tienden a considerar diversificación a la tenencia de cuentas en diferentes bancos. Si las diferentes cuentas tienen una estrategia de inversión similar, el grado de diversificación será muy bajo, incluso pudiendo superar, con las duplicidades, los máximos límites de concentración normativos.

Sugerimos la posibilidad de tener en un mismo banco diferentes cuentas, con diferentes estilos de gestión, con la mayor descorrelación posible.

En las carteras CS QUANT se trata de diversificar el máximo posible en muy diferentes estrategias, aunque unidas por el criterio cuantitativo de la preservación de capital. Esto origina mucha gestión de datos, y en los últimos años especialmente por el escenario cambiante que se está produciendo en el corto plazo, por lo que el efecto colateral de la gestión del riesgo y la defensa del patrimonio es el incremento, más de lo previsto, del coste operacional.

Si tratando estas carteras como producto único, alguno de sus 4 fondos que la componen supera el 30% de su patrimonio o si el conjunto de los cuatro supera el 50% del mismo será conveniente ponerse en contacto con su asesor para:

1.- Aceptar la concentración y ser consciente de que no desea realizar ningún cambio 2.- Desear reducir la concentración y diversificar más su cartera que la descrita en estos informes mensuales

Quedamos a su disposición para ampliar información en relación con la metodología empleada para el asesoramiento de dichos fondos.

31/08/2022 Carteras	CONSERVADORA			PRUDENTE			EQUILIBRADA			CRECIMIENTO		
Perfiles	1	2	3	4	5	6	7	8	9	10	11	12
ESTRATEGIA BOND	80	71	58	38	15	13	9	8	6	4	2	0
ESTRATEGIA INCOME	15	21	26	40	55	45	34	21	13	10	8	3
ESTRATEGIA FLEXIBLE	5	8	11	15	21	29	40	47	47	36	23	13
ESTRATEGIA GROWTH	0	0	5	7	9	13	17	24	34	50	67	84

objetivo rentabilidad anual	2.8%	3.0%	3.4%	3.2%	3.4%	3.8%	4.8%	5.1%	5.4%	5.7%	6.1%	6.4%
RESULTADOS 1 año	-6.2%	-6.5%	-7.1%	-7.5%	-8.1%	-8.9%	-9.9%	-10.9%	-11.6%	-12.0%	-12.3%	-12.8%
Referencias 31/08/2022	RF Largo Euro		-11.4%	RF Mixta Euro		-8.2%	RV Mixta Euro		-8.9%	RV Euro		-14.3%
	RF Internacional		-4.3%	RF Mixta Intl		6.6%	RV Mixta Intl		3.5%	RV Internacional		-3.9%
	RF Convertibles		-16.5%	RV Euro		-14.3%	RV Asia y Oceanía		-4.5%	RV Sector Crecimiento		-12.2%
	RF Emergentes		-5.6%	RV España		-7.1%	RV Europa del Este		-50.4%	RV Sector Defensivo		18.3%
	RF High Yields		2.9%	RV Europa		-11.1%	RV Latinoamérica		6.4%	IBEX 35 PR		-10.9%
	RF Largo USD		7.1%	RV EEUU		1.5%	RV Oriente M.-N.África		32.7%	EURO STOXX 50 PR		-16.2%
	RF Corto USD		14.7%	RV Japón		-5.2%	RV Emergente Global		-9.9%	MSCI World EUR		-0.7%

		Rentabilidad anual											
		YTD	1 Year	3 Years	2021	2020	2019	2018	2017	2016	2015	2014	2013
CONSERVADORA	1	-4.7%	-6.2%	-9.8%	-1.0%	-4.1%	3.4%	-3.8%	0.1%	1.7%	1.8%	4.5%	0.0%
	2	-4.8%	-6.5%	-9.9%	-1.0%	-4.3%	3.1%	-4.2%	0.5%	1.7%	1.7%	4.7%	0.3%
	3	-5.1%	-7.1%	-10.0%	-0.7%	-4.4%	3.0%	-5.0%	1.2%	1.8%	1.3%	5.4%	1.5%
PRUDENTE	4	-5.2%	-7.5%	-10.2%	-0.6%	-4.8%	2.6%	-5.8%	2.1%	1.9%	1.0%	5.8%	2.4%
	5	-5.4%	-8.1%	-10.5%	-0.5%	-5.2%	2.2%	-6.9%	3.1%	2.0%	0.6%	6.3%	3.4%
	6	-5.9%	-8.9%	-10.5%	-0.5%	-4.7%	2.2%	-7.5%	3.3%	2.1%	0.5%	7.4%	4.5%
EQUILIBRADA	7	-6.4%	-9.9%	-10.5%	-0.6%	-4.1%	2.1%	-8.3%	3.6%	2.2%	0.4%	8.8%	5.7%
	8	-7.1%	-10.9%	-10.3%	-0.4%	-3.6%	2.3%	-9.0%	3.9%	2.4%	0.2%	10.2%	7.0%
	9	-7.6%	-11.6%	-10.0%	0.1%	-3.4%	2.6%	-9.7%	4.5%	2.6%	-0.1%	11.1%	8.5%
CRECIMIENTO	10	-8.2%	-12.0%	-9.4%	1.3%	-3.7%	3.2%	-10.3%	5.5%	2.8%	-0.8%	11.5%	10.2%
	11	-8.7%	-12.3%	-8.8%	2.6%	-4.0%	3.9%	-10.8%	6.5%	3.0%	-1.4%	11.8%	11.9%
	12	-9.3%	-12.8%	-8.2%	3.8%	-4.2%	4.6%	-11.5%	7.4%	3.3%	-2.1%	12.4%	13.8%

		Rentabilidad anual											
		YTD	1 Year	3 Years	2021	2020	2019	2018	2017	2016	2015	2014	2013
DIRECTOR BOND FOCUS		-4.6%	-5.8%	-9.5%	-1.0%	-3.7%	3.8%	-3.0%	-0.6%	1.6%	2.1%	4.2%	-0.7%
DIRECTOR INCOME		-4.1%	-6.2%	-10.7%	-0.2%	-7.0%	1.8%	-5.8%	3.3%	1.8%	0.5%	3.3%	1.4%
DIRECTOR FLEXIBLE		-7.4%	-12.7%	-11.7%	-3.2%	-1.7%	0.6%	-10.0%	2.8%	2.2%	1.3%	13.0%	6.6%
DIRECTOR GROWTH		-9.8%	-13.1%	-7.5%	5.0%	-4.4%	5.3%	-11.9%	8.3%	3.5%	-2.7%	12.6%	15.4%

MAPA RENTABILIDAD / RIESGO		CONSERVADORA			PRUDENTE			EQUILIBRADA			CRECIMIENTO		
		1	2	3	4	5	6	7	8	9	10	11	12
Escala Riesgo ESG 1-7		1 Menor ← Riesgo ESG → Mayor 7											
Riesgo ESG 1-7		1	1	1	1	1	1	1	1	2	2	2	3
Escala SRRI 1-7		Menor ← Riesgo SRRI → Mayor 7											
Máximo Riesgo 95%		5.6%	5.9%	6.7%	7.5%	8.5%	8.9%	9.4%	10.0%	10.5%	11.3%	12.0%	12.8%
Riesgo Promedio (SRRI)		3.8%	4.1%	4.7%	5.3%	6.0%	6.5%	7.1%	7.7%	8.3%	8.8%	9.4%	10.0%
Riesgo Actual (SRRI)		5.3%	5.5%	6.1%	6.6%	7.2%	7.8%	8.6%	9.3%	10.0%	10.6%	11.1%	11.8%
Mínimo Riesgo 95% (SRRI)		3.1%	3.2%	3.6%	3.9%	4.3%	4.8%	5.3%	5.9%	6.3%	6.7%	7.1%	7.6%
Máximo Beneficio Hist. 3 años 99%		27.7%	29.7%	35.1%	40.3%	46.2%	49.9%	54.4%	59.4%	65.3%	72.9%	80.7%	89.0%
Máxima Pérdida Hist. 3 años 99%		-11.5%	-12.1%	-13.3%	-14.5%	-16.1%	-17.3%	-18.9%	-20.1%	-21.0%	-21.3%	-21.5%	-21.9%
Máximo Beneficio ult. 3 años 99%		6.1%	6.2%	7.3%	7.8%	8.5%	10.1%	12.0%	14.0%	15.8%	17.5%	19.2%	21.1%
Actual Ponderado		0.7%	0.9%	1.4%	1.9%	2.5%	2.8%	3.1%	3.5%	4.0%	4.7%	5.4%	6.2%
Máxima Pérdida ult. 3 años 99%		-11.6%	-12.2%	-13.4%	-14.7%	-16.3%	-17.4%	-18.8%	-20.1%	-21.2%	-22.0%	-22.8%	-23.7%
Actual Ponderado		-10.7%	-11.0%	-11.3%	-11.7%	-12.2%	-12.5%	-12.8%	-13.0%	-13.1%	-13.1%	-13.1%	-13.1%
Horizonte Temporal años		2.4	2.5	2.9	3.3	3.8	4.1	4.6	5.1	5.4	5.5	5.7	5.9
Registro Máximo 95%		7.5%	7.7%	8.3%	8.9%	9.5%	9.6%	9.7%	9.9%	10.4%	11.4%	12.5%	13.5%
Registro Mínimo 95%		-2.3%	-2.4%	-2.4%	-2.5%	-2.6%	-2.4%	-2.3%	-2.0%	-1.8%	-1.5%	-1.3%	-1.0%
Actual		-1.8%	-2.0%	-2.1%	-2.4%	-2.8%	-2.7%	-2.5%	-2.2%	-2.0%	-1.6%	-1.2%	-0.8%
Horizonte Temporal Objetivos años		4.8	5.1	6.0	6.8	7.8	8.7	9.8	10.8	11.6	11.9	12.3	12.8
Registro Máximo 95%		5.5%	5.6%	5.7%	5.9%	6.0%	6.1%	6.2%	6.4%	6.7%	7.2%	7.7%	8.2%
Registro Mínimo 95%		-1.4%	-1.4%	-1.2%	-1.0%	-0.9%	-0.6%	-0.4%	-0.1%	0.2%	0.4%	0.7%	1.0%
Actual		-1.7%	-1.6%	-1.4%	-1.3%	-1.1%	-0.8%	-0.5%	-0.1%	0.2%	0.4%	0.7%	1.0%
		Máximo Riesgo 95%	Riesgo Promedio (SRRI)	Mínimo Riesgo 95% (SRRI)	Riesgo Actual (SRRI)	Máximo Beneficio Hist. 3 años 99%	último registro Fecha	Máxima Pérdida Hist. 3 años 99%	último registro Fecha				
DIRECTOR BOND FOCUS		4.8%	3.3%	2.8%	4.9%	23.6%	febrero-07	-10.3%	agosto-22				
DIRECTOR INCOME		8.1%	5.2%	3.4%	5.9%	40.7%	octubre-07	-13.9%	junio-22				
DIRECTOR FLEXIBLE		9.9%	8.2%	6.5%	10.1%	55.2%	abril-06	-23.7%	marzo-03				
DIRECTOR GROWTH		13.4%	10.5%	7.9%	12.3%	95.9%	mayo-07	-21.9%	julio-20				

	SRRI	Escala SRRI
Saldo c/c	< 0.5%	1
RF Corto Euro	2.0%	2
RF Largo Euro	4.0%	3
RF Internacional	4.8%	3
RF Corto USD	6.8%	4
RF Largo USD	6.9%	4
RF Mixta Euro	7.4%	4
RV Mixta Euro	8.8%	4
RF High Yields	9.4%	4
RF Emergentes	9.5%	4
RF Convertibles	9.8%	4

	SRRI	Escala SRRI
RV Euro	13.7%	5
RV Oriente M.-N.África	15.6%	6
RV EEUU	16.4%	6
RV Japón	16.4%	6
RV Europa	17.0%	6
RV Internacional	18.2%	6
RV Asia y Oceanía	18.5%	6
RV España	20.5%	6
RV Europa del Este	28.7%	7
RV Latinoamérica	29.5%	7
Acciones	25%-85%	7

COMPOSICION DE CARTERAS

31/08/2022	Renta Variable Neta Actual	Variable Media Histórica Estimada	Renta Variable Euro	Renta Variable Europa	Renta Variable EEUU	Renta Variable Japón	Renta Variable Emergente	Renta Variable Sectorial	Renta Fija Euro	Renta Fija Alta Volatilidad	Renta Fija Dólar USA	Divisas
DIRECTOR BOND FOCUS		5%							17.3%	0.6%	35.6%	13.6%
DIRECTOR INCOME	23.3%	30%				0.7%	1.5%	13.3%	16.1%		29.6%	49.1%
DIRECTOR FLEXIBLE	45.4%	55%			14.5%		3.2%	14.2%	2.7%		33.6%	78.7%
DIRECTOR GROWTH	52.1%	80%	4.2%	0.4%	23.5%		6.2%	14.1%	14.5%		12.8%	43.9%
Variaciones mes anterior	variación								variación			
DIRECTOR BOND FOCUS	-1.4%		-0.2%	-0.2%	-0.8%		-0.2%		-25.0%	-1.7%	17.3%	-2.7%
DIRECTOR INCOME	8.6%					0.7%	1.5%	12.8%	-16.5%	-2.1%	-1.7%	1.5%
DIRECTOR FLEXIBLE								13.4%				
DIRECTOR GROWTH								6.4%	0.0%			

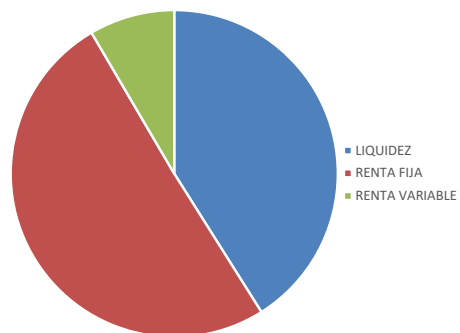
31/08/2022	Renta Variable Neta Actual	Variable Media Histórica Estimada	Renta Variable Euro	Renta Variable Europa	Renta Variable EEUU	Renta Variable Japón	Renta Variable Emergente	Renta Variable Sectorial	Renta Fija Euro	Renta Fija Alta Volatilidad	Renta Fija Dólar USA	Divisas
CONSERVADORA												
1	5.8%	11%			0.7%	0.1%	0.4%	2.7%	16.4%	0.4%	34.6%	22.2%
2	8.5%	14%			1.2%	0.2%	0.6%	3.9%	15.8%	0.4%	34.2%	26.3%
3	13.7%	21%	0.0%		2.8%	0.2%	1.0%	5.7%	15.2%	0.3%	32.7%	31.5%
PRUDENTE												
4	19.8%	28%	-0.1%		3.8%	0.3%	1.5%	8.4%	14.4%	0.2%	31.3%	39.7%
5	27.0%	36%	-0.1%		5.2%	0.4%	2.1%	11.6%	13.3%	0.1%	29.8%	49.5%
6	30.4%	41%	-0.1%	0.1%	7.3%	0.3%	2.4%	11.9%	12.1%	0.1%	29.4%	52.4%
EQUILBRADA												
7	34.9%	46%	-0.1%	0.1%	9.8%	0.3%	2.8%	12.6%	10.6%		28.9%	56.9%
8	38.7%	52%	-0.2%	0.1%	12.5%	0.2%	3.3%	12.8%	9.5%		28.0%	58.9%
9	42.1%	57%	-0.2%	0.2%	14.8%	0.1%	3.8%	13.2%	9.3%		26.2%	59.1%
CRECIMIENTO												
10	44.7%	63%	-0.4%	0.2%	17.0%	0.1%	4.4%	13.5%	10.5%		22.9%	55.7%
11	47.2%	69%	-0.5%	0.3%	19.1%	0.1%	5.0%	13.8%	12.0%		19.4%	51.7%
12	50.4%	75%	-0.6%	0.4%	21.7%		5.6%	14.1%	13.0%		16.0%	48.6%

	CONSERVADORA			PRUDENTE			EQUILBRADA			CRECIMIENTO		
02/09/2022	mes ant.	actual	variación	mes ant.	actual	variación	mes ant.	actual	variación	mes ant.	actual	variación
Renta Fija Monetario Euro	30.9%	41.1%	10.2%	20.8%	28.9%	8.1%	18.1%	21.4%	3.3%	13.7%	14.8%	1.2%
Renta Fija Corto Plazo Euro	31.9%	15.8%	-16.0%	25.0%	13.3%	-11.7%	14.4%	9.5%	-4.9%	13.6%	12.0%	-1.7%
Renta Fija Largo Plazo Euro	5.2%	0.0%	-5.2%	1.1%	0.0%	-1.1%	0.6%	0.0%	-0.6%	0.2%	0.0%	-0.1%
Renta Fija Dinámica		0.0%			0.0%			0.0%			0.0%	
Renta Fija Corto EEUU	12.3%	27.8%	15.5%	17.8%	21.2%	3.4%	16.9%	18.7%	1.8%	12.5%	12.9%	0.5%
Renta Fija Largo EEUU	10.0%	6.4%	-3.6%	10.4%	8.6%	-1.8%	10.1%	9.3%	-0.8%	6.7%	6.5%	-0.3%
Renta Fija Alto Rendimiento	0.6%	0.2%	-0.4%	1.2%	0.0%	-1.1%	0.5%	0.0%	-0.4%	0.2%	0.0%	-0.2%
Renta Fija Convertible		0.0%			0.0%			0.0%			0.0%	
Renta Fija Emergente	0.2%	0.2%			0.1%			0.0%			0.0%	
Renta Fija Internacional	1.2%	0.0%	-1.2%	0.3%	0.0%	-0.3%	0.1%	0.0%	-0.1%		0.0%	0.0%
Renta Fija Mixta		0.0%			0.0%			0.0%			0.0%	
Renta Variable Mixta	0.2%	0.2%		0.7%	0.7%		1.6%	1.6%		1.4%	1.4%	
Renta Variable Mixta Internacional		0.0%			0.0%			0.0%			0.0%	
Renta Variable España		0.0%			0.0%		0.1%	0.1%		0.3%	0.3%	
Renta Variable Euro	0.1%	0.0%	-0.1%	0.4%	0.4%	0.0%	1.0%	1.0%	0.0%	2.8%	2.8%	0.0%
Renta Variable Europa	0.1%	0.0%	-0.1%	0.1%	0.0%	0.0%	0.1%	0.1%	0.0%	0.3%	0.3%	0.0%
Renta Variable Europa del Este		0.2%	0.2%		0.6%	0.6%		0.2%	0.2%		0.1%	0.1%
Renta Variable EEUU	1.8%	1.2%	-0.6%	5.3%	5.2%	-0.1%	12.5%	12.5%	-0.1%	19.1%	19.1%	0.0%
Renta Variable Japón		0.2%	0.2%		0.4%	0.4%		0.2%	0.2%		0.1%	0.1%
Renta Variable Asia y Oceanía	0.3%	0.4%	0.1%	1.2%	1.5%	0.3%	2.9%	3.0%	0.1%	4.7%	4.7%	
Renta Variable Global		0.0%		0.2%	0.2%		0.4%	0.4%		0.8%	0.8%	
Renta Variable Emergente Global	0.2%	0.0%	-0.2%	0.1%	0.0%	0.0%	0.1%	0.1%	0.0%	0.2%	0.2%	0.0%
Renta Variable Latinoamérica		0.0%			0.0%			0.0%			0.0%	
Renta Variable Oriente Medio África	2.1%	2.4%	0.4%	6.0%	6.9%	1.0%	7.5%	7.9%	0.4%	6.9%	7.0%	0.1%
Renta Variable Materia Primas		0.0%			0.0%			0.0%			0.0%	
Renta Variable Sectorial Crecimiento	0.2%	0.1%	-0.1%	0.7%	0.4%	-0.3%	1.2%	1.1%	-0.1%	2.1%	2.0%	0.0%
Renta Variable Sectorial Defensivo	2.8%	3.9%	1.1%	8.4%	11.1%	2.8%	10.7%	11.8%	1.1%	11.3%	11.7%	0.4%
Renta Variable Corta Euro		0.0%		0.4%	0.4%		1.2%	1.2%		3.3%	3.3%	
LIQUIDEZ	30.9%	41.1%	10.2%	20.8%	28.9%	8.1%	18.1%	21.4%	3.3%	13.7%	14.8%	1.2%
RENTA FIJA	61.5%	50.5%	-11.0%	56.1%	43.5%	-12.6%	43.1%	38.1%	-5.0%	33.8%	31.9%	-1.8%
RENTA VARIABLE	7.6%	8.4%	0.8%	23.2%	27.7%	4.5%	38.8%	40.5%	1.7%	52.6%	53.2%	0.7%
DIVISAS	27.9%	26.3%	-1.6%	49.1%	49.5%	0.4%	58.8%	58.9%	0.1%	51.6%	51.7%	0.1%

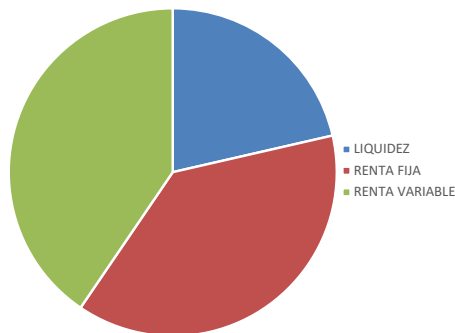
COMPOSICION DE CARTERAS

	CONSERVADORA			PRUDENTE			EQUILIBRADA			CRECIMIENTO		
	mes actual	sep.-22		mes ant.	actual	variación	mes ant.	actual	variación	mes ant.	actual	variación
	02/09/2022	ago.-22		mes ant.	actual	variación	mes ant.	actual	variación	mes ant.	actual	variación
Renta Fija Monetario Euro	30.9%	41.1%	10.2%	20.8%	28.9%	8.1%	18.1%	21.4%	3.3%	13.7%	14.8%	1.2%
Renta Fija Corto Plazo Euro	31.9%	15.8%	-16.0%	25.0%	13.3%	-11.7%	14.4%	9.5%	-4.9%	13.6%	12.0%	-1.7%
Renta Fija Largo Plazo Euro	5.2%	0.0%	-5.2%	1.1%	0.0%	-1.1%	0.6%	0.0%	-0.6%	0.2%	0.0%	-0.1%
Renta Fija Dinámica		0.0%			0.0%			0.0%			0.0%	
Renta Fija Corto EEUU	12.3%	27.8%	15.5%	17.8%	21.2%	3.4%	16.9%	18.7%	1.8%	12.5%	12.9%	0.5%
Renta Fija Largo EEUU	10.0%	6.4%	-3.6%	10.4%	8.6%	-1.8%	10.1%	9.3%	-0.8%	6.7%	6.5%	-0.3%
Renta Fija Alto Rendimiento	0.6%	0.2%	-0.4%	1.2%	0.0%	-1.1%	0.5%	0.0%	-0.4%	0.2%	0.0%	-0.2%
Renta Fija Convertible		0.0%			0.0%			0.0%			0.0%	
Renta Fija Emergente	0.2%	0.2%			0.1%			0.0%			0.0%	
Renta Fija Internacional	1.2%	0.0%	-1.2%	0.3%	0.0%	-0.3%	0.1%	0.0%	-0.1%		0.0%	0.0%
Renta Fija Mixta		0.0%			0.0%			0.0%			0.0%	
Renta Variable Mixta	0.2%	0.2%		0.7%	0.7%		1.6%	1.6%		1.4%	1.4%	
Renta Variable Mixta Internacional		0.0%			0.0%			0.0%			0.0%	
Renta Variable España		0.0%			0.0%		0.1%	0.1%		0.3%	0.3%	
Renta Variable Euro	0.1%	0.0%	-0.1%	0.4%	0.4%	0.0%	1.0%	1.0%	0.0%	2.8%	2.8%	0.0%
Renta Variable Europa	0.1%	0.0%	-0.1%	0.1%	0.0%	0.0%	0.1%	0.1%	0.0%	0.3%	0.3%	0.0%
Renta Variable Europa del Este		0.2%	0.2%		0.6%	0.6%		0.2%	0.2%		0.1%	0.1%
Renta Variable EEUU	1.8%	1.2%	-0.6%	5.3%	5.2%	-0.1%	12.5%	12.5%	-0.1%	19.1%	19.1%	0.0%
Renta Variable Japón		0.2%	0.2%		0.4%	0.4%		0.2%	0.2%		0.1%	0.1%
Renta Variable Asia y Oceanía	0.3%	0.4%	0.1%	1.2%	1.5%	0.3%	2.9%	3.0%	0.1%	4.7%	4.7%	
Renta Variable Global		0.0%		0.2%	0.2%		0.4%	0.4%		0.8%	0.8%	
Renta Variable Emergente Global	0.2%	0.0%	-0.2%	0.1%	0.0%	0.0%	0.1%	0.1%	0.0%	0.2%	0.2%	0.0%
Renta Variable Latinoamérica		0.0%			0.0%			0.0%			0.0%	
Renta Variable Oriente Medio África	2.1%	2.4%	0.4%	6.0%	6.9%	1.0%	7.5%	7.9%	0.4%	6.9%	7.0%	0.1%
Renta Variable Materia Primas		0.0%			0.0%			0.0%			0.0%	
Renta Variable Sectorial Crecimiento	0.2%	0.1%	-0.1%	0.7%	0.4%	-0.3%	1.2%	1.1%	-0.1%	2.1%	2.0%	0.0%
Renta Variable Sectorial Defensivo	2.8%	3.9%	1.1%	8.4%	11.1%	2.8%	10.7%	11.8%	1.1%	11.3%	11.7%	0.4%
Renta Variable Corta Euro		0.0%		0.4%	0.4%		1.2%	1.2%		3.3%	3.3%	
LIQUIDEZ	30.9%	41.1%	10.2%	20.8%	28.9%	8.1%	18.1%	21.4%	3.3%	13.7%	14.8%	1.2%
RENTA FIJA	61.5%	50.5%	-11.0%	56.1%	43.5%	-12.6%	43.1%	38.1%	-5.0%	33.8%	31.9%	-1.8%
RENTA VARIABLE	7.6%	8.4%	0.8%	23.2%	27.7%	4.5%	38.8%	40.5%	1.7%	52.6%	53.2%	0.7%

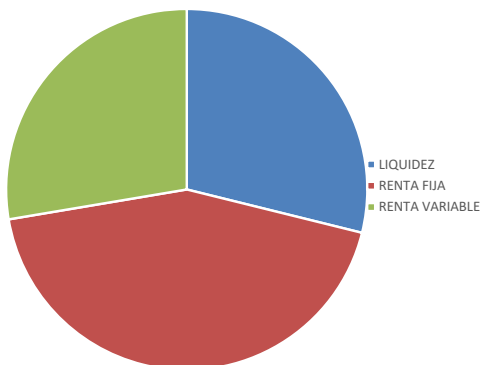
CONSERVADORA



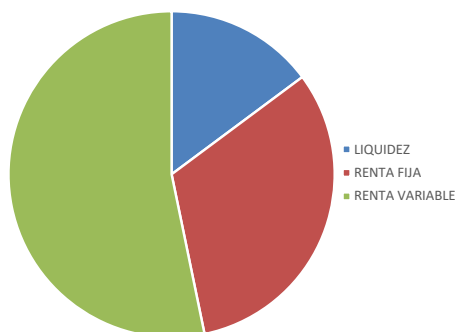
EQUILIBRADA



PRUDENTE



CRECIMIENTO



31/08/2022 Carteras	CONSERVADORA			PRUDENTE			EQUILIBRADA			CRECIMIENTO		
Perfiles	1	2	3	4	5	6	7	8	9	10	11	12
ESTRATEGIA BOND	80	71	58	38	15	13	9	8	6	4	2	0
ESTRATEGIA INCOME	15	21	26	40	55	45	34	21	13	10	8	3
ESTRATEGIA FLEXIBLE	5	8	11	15	21	29	40	47	47	36	23	13
ESTRATEGIA GROWTH	0	0	5	7	9	13	17	24	34	50	67	84

		Rentabilidad anual											
		YTD	1 Year	3 Years	2012	2011	2010	2009	2008	2007	2006	2005	2004
CONSERVADORA	1	-4.7%	-6.2%	-9.8%	4.6%	-1.8%	5.3%	7.2%	-1.7%	-1.3%	10.4%	6.2%	8.1%
	2	-4.8%	-6.5%	-9.9%	4.3%	-2.5%	5.4%	6.9%	-2.1%	-0.7%	10.6%	7.0%	8.1%
	3	-5.1%	-7.1%	-10.0%	4.0%	-4.0%	5.7%	6.6%	-2.6%	0.3%	11.2%	9.3%	8.6%
PRUDENTE	4	-5.2%	-7.5%	-10.2%	3.4%	-5.5%	5.8%	5.9%	-3.4%	1.5%	11.7%	11.7%	8.6%
	5	-5.4%	-8.1%	-10.5%	2.7%	-7.4%	6.0%	5.1%	-4.4%	2.9%	12.3%	14.3%	8.7%
	6	-5.9%	-8.9%	-10.5%	2.8%	-8.4%	6.8%	5.3%	-4.7%	3.3%	12.5%	15.0%	9.5%
EQUILIBRADA	7	-6.4%	-9.9%	-10.5%	2.7%	-9.6%	7.7%	5.5%	-5.1%	4.0%	12.7%	15.8%	10.5%
	8	-7.1%	-10.9%	-10.3%	2.9%	-10.9%	8.7%	5.8%	-5.4%	4.6%	13.1%	17.1%	11.6%
	9	-7.6%	-11.6%	-10.0%	3.2%	-12.2%	9.4%	6.0%	-5.4%	5.3%	13.7%	19.4%	12.8%
CRECIMIENTO	10	-8.2%	-12.0%	-9.4%	3.6%	-13.7%	9.8%	6.3%	-5.0%	6.2%	14.9%	23.5%	14.0%
	11	-8.7%	-12.3%	-8.8%	4.1%	-15.3%	10.2%	6.5%	-4.5%	7.2%	16.1%	27.8%	15.2%
	12	-9.3%	-12.8%	-8.2%	4.6%	-16.9%	10.7%	6.8%	-4.2%	8.2%	17.3%	32.1%	16.7%

		Rentabilidad anual											
		YTD	1 Year	3 Years	2012	2011	2010	2009	2008	2007	2006	2005	2004
DIRECTOR BOND FOCUS		-4.6%	-5.8%	-9.5%	5.3%	-0.4%	5.3%	7.9%	-0.9%	-2.3%	10.0%	4.3%	8.3%
DIRECTOR INCOME		-4.1%	-6.2%	-10.7%	2.0%	-6.1%	3.7%	3.9%	-4.3%	2.7%	12.4%	15.0%	6.2%
DIRECTOR FLEXIBLE		-7.4%	-12.7%	-11.7%	1.7%	-11.1%	10.3%	5.6%	-7.4%	4.3%	11.2%	10.5%	11.5%
DIRECTOR GROWTH		-9.8%	-13.1%	-7.5%	5.2%	-18.2%	11.0%	7.1%	-3.7%	9.0%	18.4%	36.0%	17.8%

CONSERVADORA	
Principales Posiciones	septiembre-22
RF CP USD	15.5%
Ostrum Crédit Ultra Short Plus N1 C	12.3%
Candriam Money Market USD I Acc	4.9%
LO Funds Short-Term Money Market USD IA	4.4%
JPM USD Liquidity LVNAV E (acc.)	3.1%
AXAWF Global Infl Sh Dur Bds I Cap EUR H	2.9%
RF LP USD	2.9%
RV Oriente M.-N.África	2.4%
RV Sector Defensivo	2.1%
Vanguard US Government Bond Index Instl	2.0%
Vanguard U.S. Invm Grd CrdtIdxInsPI€HAcc	1.5%
Blackrock ICSEurLiqEnvrtlyAwrsel(Acc)EU	1.3%
BGF World Energy D2 USD (EUR)	0.7%
CM-AM Dollar Cash IC	0.7%
00_Mediolanum Challenge Energy Eq. S	0.5%
MS INV F Short Maturity Euro Bond N	0.5%
NN (L) Energy - P Cap EUR	0.4%
CA-Dollarama Inc (EURCAD)	0.4%
CA-ARC Resources Ltd (EURCAD)	0.3%
CA-Loblaw Companies Ltd (EURCAD)	0.3%
Echiquier Short Term Credit I	0.2%
01_iShares EM Gov Bnd Idx -A2 Eur Hdg	0.2%
SISF Global Energy C EUR	0.2%
RF High Yields	0.1%
AU-AGL Energy (EURAUD)	0.1%
BNP Paribas Eq. Turkey Classic-Capitalisation	0.1%

PRUDENTE	
Principales Posiciones	septiembre-22
RF CP USD	18.6%
RF LP USD	7.9%
AXAWF Global Infl Sh Dur Bds I Cap EUR H	7.6%
RV Oriente M.-N.África	6.9%
RV Sector Defensivo	6.0%
Ostrum Crédit Ultra Short Plus N1 C	2.6%
BGF World Energy D2 USD (EUR)	2.0%
Echiquier Short Term Credit I	1.9%
CA-Dollarama Inc (EURCAD)	1.5%
00_Mediolanum Challenge Energy Eq. S	1.5%
MS INV F Short Maturity Euro Bond N	1.2%
CA-ARC Resources Ltd (EURCAD)	1.2%
CA-Loblaw Companies Ltd (EURCAD)	1.2%
NN (L) Energy - P Cap EUR	1.2%
Candriam Money Market USD I Acc	1.0%
LO Funds Short-Term Money Market USD IA	0.9%
JPM USD Liquidity LVNAV E (acc.)	0.6%
AU-AGL Energy (EURAUD)	0.6%
SISF Global Energy C EUR	0.5%
Vanguard US Government Bond Index Instl	0.4%
AU-Computershare (EURAUD)	0.3%
Vanguard U.S. Invm Grd CrdtIdxInsPI€HAcc	0.3%
AU-APA (EURAUD)	0.3%
CA-Nutrien Ltd (EURCAD)	0.3%
Magnus International Allocation FI	0.3%
BNP Paribas Eq. Turkey Classic-Capitalisation	0.3%

CONSERVADORA	
Principales Posiciones	septiembre-22
HSBC - Turkey Eq. AC	0.1%
CA-Fairfax Financial Holdings Ltd (EURCAD)	0.1%
CA-Nutrien Ltd (EURCAD)	0.1%
Magnus International Allocation FI	0.1%
Intervalor Bolsa Mixto	0.1%
Value Tree Best Equities Cap	0.1%
Amundi Cash USD IU-C	0.1%
AU-APA (EURAUD)	0.1%
AU-Computershare (EURAUD)	0.1%
Amundi Funds Equity Japan Target AHE-C Class	0.1%
AXA Ros. Pacific Ex-Japan Equity Alpha Fund A EUR	0.1%
M&G (Lux) Japan C H EUR Acc	0.1%
Man GLG Japan CoreAlpha Eq. D EUR	0.1%
Nordea 1 - Indian Eq. - BP	0.1%
US-Fortinet Inc (EURUSD)	0.0%
US-Diamondback Energy Inc (EURUSD)	0.0%
AB International HC A	0.0%
DWS Health Care Typ O NC	0.0%
US-O'Reilly Automotive, Inc. (EURUSD)	0.0%
BGF World Healthscience D2 USD (EUR)	0.0%
Guinness Global Equity Income C EUR Acc	0.0%

PRUDENTE	
Principales Posiciones	septiembre-22
HSBC - Turkey Eq. AC	0.3%
Blackrock ICSEurLiqEnvrtlyAwrSel(Acc)EU	0.3%
00_CORTO EURO STOXX 50 TR Short	0.3%
CA-Fairfax Financial Holdings Ltd (EURCAD)	0.2%
Intervalor Bolsa Mixto	0.2%
Value Tree Best Equities Cap	0.2%
00_CORTO EURO STOXX 50 TR Short a	0.2%
DWS Health Care Typ O NC	0.2%
BGF World Healthscience D2 USD (EUR)	0.2%
CM-AM Dollar Cash IC	0.2%
Amundi Funds Equity Japan Target AHE-C Class	0.1%
AXA Ros. Pacific Ex-Japan Equity Alpha Fund A EUR	0.1%
M&G (Lux) Japan C H EUR Acc	0.1%
Man GLG Japan CoreAlpha Eq. D EUR	0.1%
Nordea 1 - Indian Eq. - BP	0.1%
US-Fortinet Inc (EURUSD)	0.1%
US-Diamondback Energy Inc (EURUSD)	0.1%
Guinness Global Equity Income C EUR Acc	0.1%
NL-Asm International	0.1%
NL-Alfen NV	0.1%
AB International HC A	0.1%
Vanguard US 500 Stock Index Inv EUR	0.1%
US-O'Reilly Automotive, Inc. (EURUSD)	0.1%
NL-Asml Holding	0.1%
US-Chevron Corp (EURUSD)	0.1%
US-Marathon Oil Corp (EURUSD)	0.1%

EQUILIBRADA	
Principales Posiciones	septiembre-22
RF CP USD	17.3%
RF LP USD	8.9%
RV Oriente M.-N.África	7.9%
RV Sector Defensivo	7.5%
Echiquier Short Term Credit I	4.7%
CA-Dollarama Inc (EURCAD)	3.6%
AXAWF Global Infl Sh Dur Bds I Cap EUR H	2.9%
CA-ARC Resources Ltd (EURCAD)	2.8%
CA-Loblaw Companies Ltd (EURCAD)	2.8%
BGF World Energy D2 USD (EUR)	1.5%
Ostrum Crédit Ultra Short Plus N1 C	1.4%
AU-AGL Energy (EURAUD)	1.4%
NN (L) Energy - P Cap EUR	1.1%
00_Mediolanum Challenge Energy Eq. S	1.0%
AU-Computershare (EURAUD)	0.8%
AU-APA (EURAUD)	0.8%
CA-Nutrien Ltd (EURCAD)	0.7%
Magnus International Allocation FI	0.7%
00_CORTO EURO STOXX 50 TR Short	0.7%
SISF Global Energy C EUR	0.6%
Candriam Money Market USD I Acc	0.6%
CA-Fairfax Financial Holdings Ltd (EURCAD)	0.5%
LO Funds Short-Term Money Market USD IA	0.5%
00_CORTO EURO STOXX 50 TR Short a	0.5%
MS INVF Short Maturity Euro Bond N	0.5%
Intervalor Bolsa Mixto	0.5%

CRECIMIENTO	
Principales Posiciones	septiembre-22
RF CP USD	12.6%
Echiquier Short Term Credit I	10.3%
RV Oriente M.-N.África	7.0%
RV Sector Defensivo	6.9%
RF LP USD	6.4%
CA-Dollarama Inc (EURCAD)	5.1%
CA-ARC Resources Ltd (EURCAD)	4.2%
CA-Loblaw Companies Ltd (EURCAD)	4.2%
AU-AGL Energy (EURAUD)	2.1%
00_CORTO EURO STOXX 50 TR Short	1.9%
BGF World Energy D2 USD (EUR)	1.7%
00_CORTO EURO STOXX 50 TR Short a	1.4%
AU-Computershare (EURAUD)	1.4%
AU-APA (EURAUD)	1.2%
NN (L) Energy - P Cap EUR	1.1%
AXAWF Global Infl Sh Dur Bds I Cap EUR H	1.1%
00_Mediolanum Challenge Energy Eq. S	1.1%
SISF Global Energy C EUR	0.9%
CA-Nutrien Ltd (EURCAD)	0.9%
Magnus International Allocation FI	0.9%
DWS Health Care Typ O NC	0.8%
BGF World Healthscience D2 USD (EUR)	0.8%
NL-Asm International	0.8%
NL-Alfen NV	0.8%
Vanguard US 500 Stock Index Inv EUR	0.7%
Guinness Global Equity Income C EUR Acc	0.5%

EQUILIBRADA	
Principales Posiciones	septiembre-22
Value Tree Best Equities Cap	0.5%
DWS Health Care Typ O NC	0.4%
BGF World Healthscience D2 USD (EUR)	0.4%
JPM USD Liquidity LVNAV E (acc.)	0.3%
NL-Asm International	0.3%
NL-Alfen NV	0.3%
Guinness Global Equity Income C EUR Acc	0.3%
US-Fortinet Inc (EURUSD)	0.3%
US-Diamondback Energy Inc (EURUSD)	0.3%
AB International HC A	0.2%
Vanguard US 500 Stock Index Inv EUR	0.2%
Vanguard US Government Bond Index Instl	0.2%
Vanguard U.S. Invem Grd CrdtIdxInsPI€HAcc	0.2%
Blackrock ICSEurLiqEnvrtlyAwSel(Acc)EU	0.1%
NL-Asml Holding	0.1%
US-Chevron Corp (EURUSD)	0.1%
US-Marathon Oil Corp (EURUSD)	0.1%
US-Devon Energy Corp (EURUSD)	0.1%
US-ConocoPhillips (EURUSD)	0.1%
US-O'Reilly Automotive, Inc. (EURUSD)	0.1%
BNP Paribas Eq. Turkey Classic-Capitalisation	0.1%
HSBC - Turkey Eq. AC	0.1%
DE-TeamViewer AG	0.1%
CM-AM Dollar Cash IC	0.1%
Parvest Equity Wld Low Vol C C	0.1%
03_ES-Global Dominion	0.1%

CRECIMIENTO	
Principales Posiciones	septiembre-22
NL-Asml Holding	0.4%
US-Chevron Corp (EURUSD)	0.4%
US-Marathon Oil Corp (EURUSD)	0.4%
US-Devon Energy Corp (EURUSD)	0.4%
US-ConocoPhillips (EURUSD)	0.4%
AB International HC A	0.4%
Ostrum Crédit Ultra Short Plus N1 C	0.3%
CA-Fairfax Financial Holdings Ltd (EURCAD)	0.3%
DE-TeamViewer AG	0.2%
Intervalor Bolsa Mixto	0.2%
Value Tree Best Equities Cap	0.2%
Parvest Equity Wld Low Vol C C	0.2%
03_ES-Global Dominion	0.2%
US-Mastercard Incorporated Common (EURUSD)	0.2%
MS INVF Short Maturity Euro Bond N	0.2%
Vanguard Emerg.Markt. Stock Index Inv EUR	0.2%
DPAM Invest B Eq. Euroland F	0.2%
FR-Danone	0.2%
US-3M Company (EURUSD)	0.1%
DPAM Invest B Equities Europe Sust F	0.1%
DE-BAYER AG	0.1%
US-General Dynamics Corporation Co (EURUSD)	0.1%
Vanguard Global Small-Cap Index Inv Euro Shares	0.1%
US-Adobe Inc (EURUSD)	0.1%
Candriam Money Market USD I Acc	0.1%
US-Bumble Inc (EURUSD)	0.1%

		CONSERVADORA		
31/08/2022		mes ant	var.	actual
	RF Monetario Euro	30.9%	10.2% →	41.1%
R	RF Corto Plazo Euro	31.9% ←	-16.0%	15.8%
E	RF Largo Plazo Euro	5.2%	-5.2% ←	
N	RF Dinámica		0.0%	
A	RF Corto EEUU	12.3%	15.5% →	27.8%
	RF Largo EEUU	10.0%	-3.6% ←	6.4%
F	RF Alto Rendimiento	0.6%	-0.4%	0.2%
I	RF Convertible		0.0%	
J	RF Emergente	0.2%	0.0%	0.2%
A	RF Internacional	1.2%	-1.2%	0.0%
	Mixta RF		0.0%	
	Mixta RV	0.2%	0.0%	0.2%
	Mixta RV Internacional		0.0%	
	RV España		0.0%	
	RV Euro	0.1%	-0.1%	
R	RV Europa	0.1%	-0.1%	
E	RV Europa del Este		0.2%	0.2%
N	RV EEUU	1.8%	-0.6%	1.2%
T	RV Japón		0.2%	0.2%
A	RV Asia y Oceanía	0.3%	0.1%	0.4%
V	RV Global	0.0%	0.0%	0.0%
A	RV Emergente Global	0.2%	-0.2%	
R	RV Latinoamérica		0.0%	
I	RV Oriente Medio África	2.1%	0.4%	2.4%
A	RV Materia Primas		0.0%	
B	RV Sectorial Crecimiento	0.2%	-0.1%	0.1%
L	RV Sectorial Defensivo	2.8%	1.1%	3.9%
E	RV Corta Euro		0.0%	
	LIQUIDEZ	30.9%	10.2% →	41.1%
	RENTA FIJA	61.5%	-11.0% ←	50.5%
	RENTA VARIABLE	7.6%	0.8%	8.4%

		PRUDENTE		
31/08/2022		mes ant	var.	actual
	RF Monetario Euro	20.8%	8.1% →	28.9%
R	RF Corto Plazo Euro	25.0%	-11.7% ←	13.3%
E	RF Largo Plazo Euro	1.1%	-1.1%	0.0%
N	RF Dinámica		0.0%	
A	RF Corto EEUU	17.8%	3.4% →	21.2%
	RF Largo EEUU	10.4%	-1.8% ←	8.6%
F	RF Alto Rendimiento	1.2%	-1.1%	0.0%
I	RF Convertible		0.0%	
J	RF Emergente	0.0%	0.0%	0.1%
A	RF Internacional	0.3%	-0.3%	0.0%
	Mixta RF		0.0%	
	Mixta RV	0.7%	0.0%	0.7%
	Mixta RV Internacional		0.0%	
	RV España	0.0%	0.0%	0.0%
	RV Euro	0.4%	0.0%	0.4%
R	RV Europa	0.1%	0.0%	0.0%
E	RV Europa del Este		0.6%	0.6%
N	RV EEUU	5.3%	-0.1%	5.2%
T	RV Japón		0.4%	0.4%
A	RV Asia y Oceanía	1.2%	0.3%	1.5%
V	RV Global	0.2%	0.0%	0.2%
A	RV Emergente Global	0.1%	0.0%	0.0%
R	RV Latinoamérica		0.0%	
I	RV Oriente Medio África	6.0%	1.0%	6.9%
A	RV Materia Primas		0.0%	
B	RV Sectorial Crecimiento	0.7%	-0.3%	0.4%
L	RV Sectorial Defensivo	8.4%	2.8% →	11.1%
E	RV Corta Euro	0.4%	0.0%	0.4%
	LIQUIDEZ	20.8%	8.1% →	28.9%
	RENTA FIJA	56.1%	-12.6% ←	43.5%
	RENTA VARIABLE	23.2%	4.5% →	27.7%

		EQUILIBRADA		
31/08/2022		mes ant	var.	actual
	RF Monetario Euro	18.1%	3.3% →	21.4%
R	RF Corto Plazo Euro	14.4%	← -4.9%	9.5%
E	RF Largo Plazo Euro	0.6%	-0.6%	0.0%
N	RF Dinámica		0.0%	
T	RF Corto EEUU	16.9%	1.8% →	18.7%
A	RF Largo EEUU	10.1%	-0.8%	9.3%
F	RF Alto Rendimiento	0.5%	-0.4%	0.0%
I	RF Convertible		0.0%	
J	RF Emergente	0.0%	0.0%	0.0%
A	RF Internacional	0.1%	-0.1%	0.0%
	Mixta RF		0.0%	
	Mixta RV	1.6%	0.0%	1.6%
	Mixta RV Internacional		0.0%	
	RV España	0.1%	0.0%	0.1%
	RV Euro	1.0%	0.0%	1.0%
	RV Europa	0.1%	0.0%	0.1%
R	RV Europa del Este		0.2%	0.2%
E	RV EEUU	12.5%	-0.1%	12.5%
N	RV Japón		0.2%	0.2%
T	RV Asia y Oceanía	2.9%	0.1%	3.0%
A	RV Global	0.4%	0.0%	0.4%
V	RV Emergente Global	0.1%	0.0%	0.1%
A	RV Latinoamérica		0.0%	
R	RV Oriente Medio África	7.5%	0.4%	7.9%
I	RV Materia Primas		0.0%	
A	RV Sectorial Crecimiento	1.2%	-0.1%	1.1%
B	RV Sectorial Defensivo	10.7%	1.1%	11.8%
L	RV Corta Euro	1.2%	0.0%	1.2%
E				
	LIQUIDEZ	18.1%	3.3% →	21.4%
	RENTA FIJA	43.1%	← -5.0%	38.1%
	RENTA VARIABLE	38.8%	1.7% →	40.5%

		CRECIMIENTO		
31/08/2022		mes ant	var.	actual
	RF Monetario Euro	13.7%	1.2%	14.8%
R	RF Corto Plazo Euro	13.6%	← -1.7%	12.0%
E	RF Largo Plazo Euro	0.2%	-0.1%	0.0%
N	RF Dinámica		0.0%	
T	RF Corto EEUU	12.5%	0.5%	12.9%
A	RF Largo EEUU	6.7%	-0.3%	6.5%
F	RF Alto Rendimiento	0.2%	-0.2%	0.0%
I	RF Convertible		0.0%	
J	RF Emergente	0.0%	0.0%	0.0%
A	RF Internacional	0.0%	0.0%	0.0%
	Mixta RF		0.0%	
	Mixta RV	1.4%	0.0%	1.4%
	Mixta RV Internacional		0.0%	
	RV España	0.3%	0.0%	0.3%
	RV Euro	2.8%	0.0%	2.8%
	RV Europa	0.3%	0.0%	0.3%
R	RV Europa del Este		0.1%	0.1%
E	RV EEUU	19.1%	0.0%	19.1%
N	RV Japón		0.1%	0.1%
T	RV Asia y Oceanía	4.7%	0.0%	4.7%
A	RV Global	0.8%	0.0%	0.8%
V	RV Emergente Global	0.2%	0.0%	0.2%
A	RV Latinoamérica		0.0%	
R	RV Oriente Medio África	6.9%	0.1%	7.0%
I	RV Materia Primas		0.0%	
A	RV Sectorial Crecimiento	2.1%	0.0%	2.0%
B	RV Sectorial Defensivo	11.3%	0.4%	11.7%
L	RV Corta Euro	3.3%	0.0%	3.3%
E				
	LIQUIDEZ	13.7%	1.2%	14.8%
	RENTA FIJA	33.8%	← -1.8%	31.9%
	RENTA VARIABLE	52.6%	0.7%	53.2%

CONSERVADORA

Mayores Aportaciones	agosto-22
RF CP USD	0.22%
RV Oriente M.-N.África	0.09%
RV Sector Defensivo	0.02%
RF LP USD	0.02%
NN (L) Energy - P Cap EUR	0.02%
JPM USD Liquidity LVNAV E (acc.)	0.01%
CA-Dollarama Inc (EURCAD)	0.01%
SISF Global Energy C EUR	0.01%
BGF World Energy D2 USD (EUR)	0.01%
GS USD Treasury Liq Res R Acc	0.01%
00_Mediolanum Challenge Energy Eq. S	0.01%
LO Funds Short-Term Money Market USD IA	0.01%
CA-Nutrien Ltd (EURCAD)	0.01%
G Fund Alpha Fixed Income IC EUR	0.01%
RF High Yields	0.01%
US-Diamondback Energy Inc (EURUSD)	0.00%
CA-ARC Resources Ltd (EURCAD)	0.00%
HSBC US Dollar Liquidity D	0.00%
Vanguard Emerg.Markt. Stock Index Inv EUR	0.00%
Candriam Money Market USD I Acc	0.00%
CA-Loblaw Companies Ltd (EURCAD)	0.00%
Amundi Cash USD IU-C	0.00%
US-O'Reilly Automotive, Inc. (EURUSD)	0.00%
BlackRock ICS USD Ultr Shrt Bd Prem Acc	0.00%
Wellington Gbl Ttl Ret USD N Ac	0.00%
01_Pictet-USD Short Mid-Term Bonds P	0.00%

CONSERVADORA

Menores Aportaciones	agosto-22
AXAWF Global Infl Sh Dur Bds I Cap EUR H	-0.11%
Vanguard Euro Government Bond Index Inv EUR	-0.10%
Vanguard EUR Invest.Grade Bond Index Inv EUR	-0.07%
Vanguard US Government Bond Index Instl	-0.05%
Wellington Gbl Ttl Ret EUR D Ach	-0.04%
Vanguard U.S. Invn Grd CrdtIdxInsPI€HAcc	-0.04%
Vanguard Eurzn Infl-Lnkd Bd Idx Inv EUR	-0.03%
Echiquier Short Term Credit I	-0.03%
AU-AGL Energy (EURAUD)	-0.01%
Vanguard US 500 Stock Index Inv EUR	-0.01%
US-Fortinet Inc (EURUSD)	-0.01%
DPAM Invest B Eq. Euroland F	-0.01%
Vanguard Global Short-Term Bond Index Inv Euro (H)	-0.01%
DPAM Invest B Equities Europe Sust F	-0.01%
AU-APA (EURAUD)	0.00%
CA-Fairfax Financial Holdings Ltd (EURCAD)	0.00%
Value Tree Best Equities Cap	0.00%
Templeton Global Bond I EUR	0.00%
BGF World Healthscience D2 USD (EUR)	0.00%
AU-Computershare (EURAUD)	0.00%
Magnus International Allocation FI	0.00%
Intervalor Bolsa Mixto	0.00%
AB International HC A	0.00%
DWS Health Care Typ O NC	0.00%
01_iShares EM Gov Bnd Idx -A2 Eur Hdg	0.00%
JPM - Global Healthcare A - EUR	0.00%

CONSERVADORA

Mayores Aportaciones agosto-22

AZ Fund1 AZ Bond Rmb Fxd Inc A-Ins USD C	0.00%
Blackrock ICSEurLiqEnvrtlyAwrSel(Acc)EU	0.00%
Guinness Global Equity Income C EUR Acc	0.00%
JPM - Global Healthcare A - EUR	0.00%
01_iShares EM Gov Bnd Idx -A2 Eur Hdg	0.00%
DWS Health Care Typ O NC	0.00%
AB International HC A	0.00%
Intervalor Bolsa Mixto	0.00%
Magnus International Allocation FI	0.00%
AU-Computershare (EURAUD)	0.00%
BGF World Healthscience D2 USD (EUR)	0.00%
Templeton Global Bond I EUR	0.00%
Value Tree Best Equities Cap	0.00%
CA-Fairfax Financial Holdings Ltd (EURCAD)	0.00%
AU-APA (EURAUD)	0.00%
DPAM Invest B Equities Europe Sust F	-0.01%
Vanguard Global Short-Term Bond Index Inv Euro (I	-0.01%
DPAM Invest B Eq. Euroland F	-0.01%
US-Fortinet Inc (EURUSD)	-0.01%
Vanguard US 500 Stock Index Inv EUR	-0.01%
AU-AGL Energy (EURAUD)	-0.01%
Echiquier Short Term Credit I	-0.03%
Vanguard Eurzn Infl-Lnkd Bd Idx Inv EUR	-0.03%
Vanguard U.S. Invn Grd CrdtIdxInsPI€HAcc	-0.04%
Wellington Gbl Ttl Ret EUR D Ach	-0.04%
Vanguard US Government Bond Index Instl	-0.05%

CONSERVADORA

Menores Aportaciones agosto-22

Guinness Global Equity Income C EUR Acc	0.00%
Blackrock ICSEurLiqEnvrtlyAwrSel(Acc)EU	0.00%
AZ Fund1 AZ Bond Rmb Fxd Inc A-Ins USD C	0.00%
01_Pictet-USD Short Mid-Term Bonds P	0.00%
Wellington Gbl Ttl Ret USD N Ac	0.00%
BlackRock ICS USD Ultr Shrt Bd Prem Acc	0.00%
US-O'Reilly Automotive, Inc. (EURUSD)	0.00%
Amundi Cash USD IU-C	0.00%
CA-Loblaw Companies Ltd (EURCAD)	0.00%
Candriam Money Market USD I Acc	0.00%
Vanguard Emerg.Markt. Stock Index Inv EUR	0.00%
HSBC US Dollar Liquidity D	0.00%
CA-ARC Resources Ltd (EURCAD)	0.00%
US-Diamondback Energy Inc (EURUSD)	0.00%
RF High Yields	0.01%
G Fund Alpha Fixed Income IC EUR	0.01%
CA-Nutrien Ltd (EURCAD)	0.01%
LO Funds Short-Term Money Market USD IA	0.01%
00_Mediolanum Challenge Energy Eq. S	0.01%
GS USD Treasury Liq Res R Acc	0.01%
BGF World Energy D2 USD (EUR)	0.01%
SISF Global Energy C EUR	0.01%
CA-Dollarama Inc (EURCAD)	0.01%
JPM USD Liquidity LVNAV E (acc.)	0.01%
NN (L) Energy - P Cap EUR	0.02%
RF LP USD	0.02%

PRUDENTE	
Mayores Aportaciones	agosto-22
RF CP USD	0.32%
RV Oriente M.-N.África	0.25%
RV Sector Defensivo	0.06%
CA-Dollarama Inc (EURCAD)	0.06%
NN (L) Energy - P Cap EUR	0.05%
SISF Global Energy C EUR	0.04%
BGF World Energy D2 USD (EUR)	0.04%
00_Mediolanum Challenge Energy Eq. S	0.04%
CA-Nutrien Ltd (EURCAD)	0.04%
RF LP USD	0.03%
CA-ARC Resources Ltd (EURCAD)	0.02%
US-Diamondback Energy Inc (EURUSD)	0.01%
RF High Yields	0.01%
US-Devon Energy Corp (EURUSD)	0.01%
US-ConocoPhillips (EURUSD)	0.01%
CA-Loblaw Companies Ltd (EURCAD)	0.01%
US-Marathon Oil Corp (EURUSD)	0.01%
JPM USD Liquidity LVNAV E (acc.)	0.00%
US-NovoCure Ltd (EURUSD)	0.00%
GS USD Treasury Liq Res R Acc	0.00%
LO Funds Short-Term Money Market USD IA	0.00%
US-Corteva Inc (EURUSD)	0.00%
G Fund Alpha Fixed Income IC EUR	0.00%
US-Chevron Corp (EURUSD)	0.00%
Vanguard Emerg.Markt. Stock Index Inv EUR	0.00%
US-General Dynamics Corporation Co (EURUSD)	0.00%

PRUDENTE	
Menores Aportaciones	agosto-22
AXAWF Global Infl Sh Dur Bds I Cap EUR H	-0.09%
Echiquier Short Term Credit I	-0.08%
AU-AGL Energy (EURAUD)	-0.05%
AU-APA (EURAUD)	-0.02%
Vanguard Euro Government Bond Index Inv EUR	-0.02%
US-Fortinet Inc (EURUSD)	-0.02%
Vanguard EUR Invest.Grade Bond Index Inv EUR	-0.01%
NL-Asm International	-0.01%
Vanguard US Government Bond Index Instl	-0.01%
Wellington Glbl Ttl Ret EUR D AcH	-0.01%
AU-Computershare (EURAUD)	-0.01%
CA-Fairfax Financial Holdings Ltd (EURCAD)	-0.01%
BGF World Healthscience D2 USD (EUR)	-0.01%
Value Tree Best Equities Cap	-0.01%
NL-Asml Holding	-0.01%
Vanguard U.S. Invm Grd CrdtIdxInsPI€HAcc	-0.01%
Vanguard Eurzn Infl-Lnkd Bd Idx Inv EUR	-0.01%
DWS Health Care Typ O NC	-0.01%
Magnus International Allocation FI	-0.01%
US-Bumble Inc (EURUSD)	-0.01%
AB International HC A	0.00%
Intervalor Bolsa Mixto	0.00%
US-Elanco Inc (EURUSD)	0.00%
Vanguard US 500 Stock Index Inv EUR	0.00%
DPAM Invest B Eq. Euroland F	0.00%
Guinness Global Equity Income C EUR Acc	0.00%

EQUILIBRADA	
Mayores Aportaciones	agosto-22
RV Oriente M.-N.África	0.31%
RF CP USD	0.31%
CA-Dollarama Inc (EURCAD)	0.14%
CA-Nutrien Ltd (EURCAD)	0.08%
RV Sector Defensivo	0.08%
BGF World Energy D2 USD (EUR)	0.06%
SISF Global Energy C EUR	0.06%
NN (L) Energy - P Cap EUR	0.05%
CA-ARC Resources Ltd (EURCAD)	0.05%
00_Mediolanum Challenge Energy Eq. S	0.05%
US-Devon Energy Corp (EURUSD)	0.03%
US-ConocoPhillips (EURUSD)	0.03%
RF LP USD	0.03%
US-Diamondback Energy Inc (EURUSD)	0.03%
CA-Loblaw Companies Ltd (EURCAD)	0.02%
US-Marathon Oil Corp (EURUSD)	0.02%
US-NovoCure Ltd (EURUSD)	0.01%
US-Corteva Inc (EURUSD)	0.01%
RF High Yields	0.00%
US-Chevron Corp (EURUSD)	0.00%
US-General Dynamics Corporation Co (EURUSD)	0.00%
US-Becton, Dickinson and Co. (EURUSD)	0.00%
Vanguard Emerg.Markt. Stock Index Inv EUR	0.00%
JPM USD Liquidity LVNAV E (acc.)	0.00%
US-O'Reilly Automotive, Inc. (EURUSD)	0.00%
GS USD Treasury Liq Res R Acc	0.00%

EQUILIBRADA	
Menores Aportaciones	agosto-22
AU-AGL Energy (EURAUD)	-0.13%
Echiquier Short Term Credit I	-0.06%
AU-APA (EURAUD)	-0.06%
US-Fortinet Inc (EURUSD)	-0.04%
AXAWF Global Infl Sh Dur Bds I Cap EUR H	-0.04%
NL-Asm International	-0.03%
AU-Computershare (EURAUD)	-0.02%
NL-Asml Holding	-0.02%
CA-Fairfax Financial Holdings Ltd (EURCAD)	-0.02%
Value Tree Best Equities Cap	-0.02%
DWS Health Care Typ O NC	-0.02%
US-Bumble Inc (EURUSD)	-0.01%
Magnus International Allocation FI	-0.01%
BGF World Healthscience D2 USD (EUR)	-0.01%
Vanguard Euro Government Bond Index Inv EUR	-0.01%
AB International HC A	-0.01%
US-Elanco Inc (EURUSD)	-0.01%
Intervalor Bolsa Mixto	-0.01%
Vanguard EUR Invest.Grade Bond Index Inv EUR	-0.01%
Guinness Global Equity Income C EUR Acc	-0.01%
US-3M Company (EURUSD)	-0.01%
Vanguard US Government Bond Index Instl	-0.01%
Wellington Glbl Ttl Ret EUR D Ach	0.00%
Vanguard US 500 Stock Index Inv EUR	0.00%
Vanguard U.S. Invm Grd CrdtIdxInsPI€HAcc	0.00%
DPAM Invest B Eq. Euroland F	0.00%

CRECIMIENTO	
Mayores Aportaciones	agosto-22
RV Oriente M.-N.África	0.28%
RF CP USD	0.23%
CA-Dollarama Inc (EURCAD)	0.21%
CA-Nutrien Ltd (EURCAD)	0.11%
BGF World Energy D2 USD (EUR)	0.09%
SISF Global Energy C EUR	0.08%
US-Devon Energy Corp (EURUSD)	0.08%
US-ConocoPhillips (EURUSD)	0.08%
CA-ARC Resources Ltd (EURCAD)	0.07%
RV Sector Defensivo	0.07%
00_Mediolanum Challenge Energy Eq. S	0.07%
NN (L) Energy - P Cap EUR	0.06%
US-Marathon Oil Corp (EURUSD)	0.04%
CA-Loblaw Companies Ltd (EURCAD)	0.03%
US-NovoCure Ltd (EURUSD)	0.02%
RF LP USD	0.02%
US-Corteva Inc (EURUSD)	0.01%
US-Diamondback Energy Inc (EURUSD)	0.01%
US-Chevron Corp (EURUSD)	0.01%
US-General Dynamics Corporation Co (EURUSD)	0.01%
US-Becton, Dickinson and Co. (EURUSD)	0.01%
Vanguard Emerg.Markt. Stock Index Inv EUR	0.00%
US-Skechers Inc (EURUSD)	0.00%
US-Exxon Mobil Co. (EURUSD)	0.00%
RF High Yields	0.00%
US-Crocs Inc (EURUSD)	0.00%

CRECIMIENTO	
Menores Aportaciones	agosto-22
AU-AGL Energy (EURAUD)	-0.20%
AU-APA (EURAUD)	-0.09%
Echiquier Short Term Credit I	-0.08%
NL-Asm International	-0.08%
NL-Asml Holding	-0.06%
US-Bumble Inc (EURUSD)	-0.04%
AU-Computershare (EURAUD)	-0.04%
DWS Health Care Typ O NC	-0.03%
US-Elanco Inc (EURUSD)	-0.02%
BGF World Healthscience D2 USD (EUR)	-0.02%
US-Fortinet Inc (EURUSD)	-0.02%
US-3M Company (EURUSD)	-0.02%
Magnus International Allocation FI	-0.02%
AB International HC A	-0.01%
AXAWF Global Infl Sh Dur Bds I Cap EUR H	-0.01%
NL-Alfen NV	-0.01%
US-Adobe Inc (EURUSD)	-0.01%
DE-BAYER AG	-0.01%
US-Mastercard Incorporated Common (EURUSD)	-0.01%
Guinness Global Equity Income C EUR Acc	-0.01%
CA-Fairfax Financial Holdings Ltd (EURCAD)	-0.01%
Vanguard US 500 Stock Index Inv EUR	-0.01%
DPAM Invest B Eq. Euroland F	-0.01%
Value Tree Best Equities Cap	-0.01%
US-Match Group Inc (EURUSD)	-0.01%
DPAM Invest B Equities Europe Sust F	-0.01%

RENTABILIDAD CS QUANT

Mejores rentabilidades de los Subyacentes agosto-22

US-Devon Energy Corp (EURUSD)	21.16%
US-ConocoPhillips (EURUSD)	20.25%
US-NovoCure Ltd (EURUSD)	19.62%
US-Corteva Inc (EURUSD)	11.62%
CA-Nutrien Ltd (EURCAD)	11.44%
US-Marathon Oil Corp (EURUSD)	11.07%
US-Diamondback Energy Inc (EURUSD)	10.62%
SISF Global Energy C EUR	8.98%
00_Mediolanum Challenge Energy Eq. S	7.33%
BGF World Energy D2 USD (EUR)	6.24%
US-Becton, Dickinson and Co. (EURUSD)	6.20%
NN (L) Energy - P Cap EUR	5.53%
US-General Dynamics Corporation Co (EURUSD)	5.00%
US-Exxon Mobil Co. (EURUSD)	4.17%
RV Oriente M.-N.África	4.11%
CA-Dollarama Inc (EURCAD)	3.99%
US-Peloton Interactive Inc (EURUSD)	3.10%
US-Chevron Corp (EURUSD)	2.66%
US-Crocs Inc (EURUSD)	2.57%
US-Skechers Inc (EURUSD)	2.35%
Vanguard Emerg.Markt. Stock Index Inv EUR	2.18%
RF CP USD	1.82%
CA-ARC Resources Ltd (EURCAD)	1.68%
US-O'Reilly Automotive, Inc. (EURUSD)	1.05%
RV Sector Defensivo	1.02%
RF High Yields	0.97%

RENTABILIDAD CS QUANT

Peores rentabilidades de los Subyacentes agosto-22

US-Bumble Inc (EURUSD)	-28.04%
US-Elanco Inc (EURUSD)	-25.05%
US-Match Group Inc (EURUSD)	-20.63%
GB-Fevertree Drinks PLC (EURGBP)	-18.04%
US-Fortinet Inc (EURUSD)	-17.10%
NL-Asml Holding	-14.22%
US-3M Company (EURUSD)	-11.37%
NL-Asm International	-10.14%
AU-AGL Energy (EURAUD)	-9.52%
CH-Logitech (EURCHF)	-8.65%
US-Adobe Inc (EURUSD)	-7.65%
AU-APA (EURAUD)	-7.53%
DE-BAYER AG	-7.27%
US-Mastercard Incorporated Common (EURUSD)	-5.67%
DPAM Invest B Eq. Euroland F	-5.48%
Vanguard Euro Government Bond Index Inv EUR	-4.98%
DPAM Invest B Equities Europe Sust F	-4.88%
GB-Unilever Plc (EURGBP)	-4.80%
NL-Flow Traders NV	-4.74%
Vanguard EUR Invest.Grade Bond Index Inv EUR	-4.13%
DWS Health Care Typ O NC	-4.10%
AB International HC A	-4.08%
RV Europa	-3.96%
Value Tree Best Equities Cap	-3.86%
CA-Fairfax Financial Holdings Ltd (EURCAD)	-3.81%
RF LP Euro	-3.32%

RENTABILIDAD CS QUANT

Mejores rentabilidades de los Subyacentes agosto-22

CA-Loblaw Companies Ltd (EURCAD)	0.80%
RF LP USD	0.29%
US-Brown-Forman Corp (EURUSD)	0.26%
Candriam Money Market USD I Acc	0.24%
BlackRock ICS USD Ultr Shrt Bd Prem Acc	0.23%
Amundi Cash USD IU-C	0.23%
LO Funds Short-Term Money Market USD IA	0.23%
JPM USD Liquidity LVNAV E (acc.)	0.21%
HSBC US Dollar Liquidity D	0.17%
GS USD Treasury Liq Res R Acc	0.16%
G Fund Alpha Fixed Income IC EUR	0.07%
Blackrock ICSEurLiqEnvrtlyAwrSel(Acc)EU	-0.03%
Templeton Global Bond I EUR	-0.18%
01_iShares EM Gov Bnd Idx -A2 Eur Hdg	-0.28%
Wellington Gbl Ttl Ret USD N Ac	-0.54%
01_Pictet-USD Short Mid-Term Bonds P	-0.64%
Echiquier Short Term Credit I	-0.68%
Wellington Gbl Ttl Ret EUR D Ach	-0.81%
Vanguard Global Small-Cap Index Inv Euro Shares	-0.93%
AXAWF Global Infl Sh Dur Bds I Cap EUR H	-0.94%
JPM - Global Healthcare A - EUR	-1.16%
Vanguard US 500 Stock Index Inv EUR	-1.38%
NL-Alfen NV	-1.40%
US-Coca-Cola Company (EURUSD)	-1.47%
Vanguard Global Short-Term Bond Index Inv Euro (H)	-1.61%
03_ES-Global Dominion	-1.66%

RENTABILIDAD CS QUANT

Peores rentabilidades de los Subyacentes agosto-22

Vanguard Eurzn Infl-Lnkd Bd Idx Inv EUR	-3.26%
AZ Fund1 AZ Bond Rmb Fxd Inc A-Ins USD C	-3.14%
ES-Telefonica	-2.99%
AU-Computershare (EURAUD)	-2.81%
BGF World Healthscience D2 USD (EUR)	-2.73%
Vanguard US Government Bond Index Instl	-2.42%
Guinness Global Equity Income C EUR Acc	-2.29%
Vanguard U.S. Inv Grd CrdtIdxInsPI€HAcc	-2.28%
FR-Danone	-2.27%
Parvest Equity Wld Low Vol C C	-2.23%
US-AbbVie Inc (EURUSD)	-2.02%
04_NL-Lucas Bols NV	-1.93%
DE-TeamViewer AG	-1.87%
US-Mondelez INTL (EURUSD)	-1.86%
Magnus International Allocation FI	-1.80%
Intervalor Bolsa Mixto	-1.75%
03_ES-Global Dominion	-1.66%
Vanguard Global Short-Term Bond Index Inv Euro (H)	-1.61%
US-Coca-Cola Company (EURUSD)	-1.47%
NL-Alfen NV	-1.40%
Vanguard US 500 Stock Index Inv EUR	-1.38%
JPM - Global Healthcare A - EUR	-1.16%
AXAWF Global Infl Sh Dur Bds I Cap EUR H	-0.94%
Vanguard Global Small-Cap Index Inv Euro Shares	-0.93%
Wellington Gbl Ttl Ret EUR D Ach	-0.81%
Echiquier Short Term Credit I	-0.68%

RIESGO ESG CS QUANT		RIESGO ESG CS QUANT	
Mejores Comportamientos ESG de los Subyacentes septiembre-22		Peores Comportamientos ESG de los Subyacentes septiembre-22	
1 Menor	Riesgo ESG		Mayor 7
01_Pictet-USD Short Mid-Term Bonds P	1	00_Mediolanum Challenge Energy Eq. S	7
Amundi Cash USD IU-C	1	01_iShares EM Gov Bnd Idx -A2 Eur Hdg	7
AXAWF Global Infl Sh Dur Bds I Cap EUR H	1	BGF World Energy D2 USD (EUR)	7
BlackRock ICS USD Ultr Shrt Bd Prem Acc	1	CA-ARC Resources Ltd (EURCAD)	7
Blackrock ICSEurLiqEnvrtlyAwrSel(Acc)EU	1	NN (L) Energy - P Cap EUR	7
Candriam Money Market USD I Acc	1	RV Oriente M.-N.África	7
CH-Logitech (EURCHF)	1	SISF Global Energy C EUR	7
DE-TeamViewer AG	1	US-Chevron Corp (EURUSD)	7
DPAM Invest B Eq. Euroland F	1	US-Corteva Inc (EURUSD)	7
DPAM Invest B Equities Europe Sust F	1	US-Diamondback Energy Inc (EURUSD)	7
Echiquier Short Term Credit I	1	US-Exxon Mobil Co. (EURUSD)	7
G Fund Alpha Fixed Income IC EUR	1	US-Marathon Oil Corp (EURUSD)	7
GS USD Treasury Liq Res R Acc	1	Vanguard US Government Bond Index Instl	7
HSBC US Dollar Liquidity D	1	AU-AGL Energy (EURAUD)	6
JPM USD Liquidity LVNAV E (acc.)	1	AU-APA (EURAUD)	6
LO Funds Short-Term Money Market USD IA	1	AZ Fund1 AZ Bond Rmb Fxd Inc A-Ins USD C	6
NL-Asm International	1	JPM - Global Healthcare A - EUR	6
NL-Asml Holding	1	US-3M Company (EURUSD)	6
RF CP USD	1	US-ConocoPhillips (EURUSD)	6
Templeton Global Bond I EUR	1	US-Devon Energy Corp (EURUSD)	6
US-Adobe Inc (EURUSD)	1	US-General Dynamics Corporation Co (EURUSD)	6
US-O'Reilly Automotive, Inc. (EURUSD)	1	US-NovoCure Ltd (EURUSD)	6
Vanguard Global Short-Term Bond Index Inv Euro (H)	1	Vanguard Emerg.Markt. Stock Index Inv EUR	6
Wellington Gbl Ttl Ret EUR D Ach	1	Vanguard U.S. Invm Grd CrdtIdxInsPI€HAcc	6
Wellington Gbl Ttl Ret USD N Ac	1	Vanguard Global Small-Cap Index Inv Euro Shares	6

RIESGO ESG CS QUANT		RIESGO ESG CS QUANT	
Mejores Comportamientos ESG de los Subyacentes septiembre-22		Peores Comportamientos ESG de los Subyacentes septiembre-22	
1 Menor	← Riesgo ESG →		Mayor 7
CA-Dollarama Inc (EURCAD)	2	BGF World Healthscience D2 USD (EUR)	5
ES-Telefonica	2	CA-Fairfax Financial Holdings Ltd (EURCAD)	5
FR-Danone	2	CA-Nutrien Ltd (EURCAD)	5
Magnus International Allocation FI	2	DE-BAYER AG	5
Parvest Equity Wld Low Vol C C	2	DWS Health Care Typ O NC	5
RV Europa	2	GB-Fevertree Drinks PLC (EURGBP)	5
US-Crocs Inc (EURUSD)	2	Intervalor Bolsa Mixto	5
US-Fortinet Inc (EURUSD)	2	RF LP USD	5
US-Mastercard Incorporated Common (EURUSD)	2	US-AbbVie Inc (EURUSD)	5
US-Match Group Inc (EURUSD)	2	US-Elanco Inc (EURUSD)	5
US-Peloton Interactive Inc (EURUSD)	2	Value Tree Best Equities Cap	5
Vanguard EUR Invest.Grade Bond Index Inv EUR	2	Vanguard Euro Government Bond Index Inv EUR	5
03_ES-Global Dominion	3	Guinness Global Equity Income C EUR Acc	4
AB International HC A	3	NL-Alfen NV	4
AU-Computershare (EURAUD)	3	NL-Flow Traders NV	4
CA-Loblaw Companies Ltd (EURCAD)	3	US-Becton, Dickinson and Co. (EURUSD)	4
GB-Unilever Plc (EURGBP)	3	US-Mondelez INTL (EURUSD)	4
RF High Yields	3	Vanguard US 500 Stock Index Inv EUR	4
RF LP Euro	3	03_ES-Global Dominion	3
RV Sector Defensivo	3	AB International HC A	3
US-Brown-Forman Corp (EURUSD)	3	AU-Computershare (EURAUD)	3
US-Bumble Inc (EURUSD)	3	CA-Loblaw Companies Ltd (EURCAD)	3
US-Coca-Cola Company (EURUSD)	3	GB-Unilever Plc (EURGBP)	3
US-Skechers Inc (EURUSD)	3	RF High Yields	3
Guinness Global Equity Income C EUR Acc	4	RF LP Euro	3

LIQUIDEZ CS QUANT		LIQUIDEZ CS QUANT	
Mayor Liquidez de los Activos en Cartera		Menor Liquidez de los Activos en Cartera	
septiembre-22		septiembre-22	
1 Menor	Riesgo Liquidez		Mayor 7
00_Mediolanum Challenge Energy Eq. S	1	03_ES-Global Dominion	7
01_iShares EM Gov Bnd Idx -A2 Eur Hdg	1	04_NL-Lucas Bols NV	7
01_Pictet-USD Short Mid-Term Bonds P	1	NL-Flow Traders NV	5
AB International HC A	1	GB-Fevertree Drinks PLC (EURGBP)	4
Amundi Cash USD IU-C	1	AU-AGL Energy (EURAUD)	3
AXAWF Global Infl Sh Dur Bds I Cap EUR H	1	DE-TeamViewer AG	3
AZ Fund1 AZ Bond Rmb Fxd Inc A-Ins USD C	1	NL-Alfen NV	3
BGF World Energy D2 USD (EUR)	1	AU-APA (EURAUD)	2
BGF World Healthscience D2 USD (EUR)	1	AU-Computershare (EURAUD)	2
BlackRock ICS USD Ultr Shrt Bd Prem Acc	1	CA-Dollarama Inc (EURCAD)	2
Blackrock ICSEurLiqEnvrtlyAwrSel(Acc)EU	1	CA-Fairfax Financial Holdings Ltd (EURCAD)	2
CA-ARC Resources Ltd (EURCAD)	1	00_Mediolanum Challenge Energy Eq. S	1
CA-Loblaw Companies Ltd (EURCAD)	1	01_iShares EM Gov Bnd Idx -A2 Eur Hdg	1
Candriam Money Market USD I Acc	1	01_Pictet-USD Short Mid-Term Bonds P	1
CA-Nutrien Ltd (EURCAD)	1	AB International HC A	1
CH-Logitech (EURCHF)	1	Amundi Cash USD IU-C	1
DE-BAYER AG	1	AXAWF Global Infl Sh Dur Bds I Cap EUR H	1
DPAM Invest B Eq. Euroland F	1	AZ Fund1 AZ Bond Rmb Fxd Inc A-Ins USD C	1
DPAM Invest B Equities Europe Sust F	1	BGF World Energy D2 USD (EUR)	1
DWS Health Care Typ O NC	1	BGF World Healthscience D2 USD (EUR)	1
Echiquier Short Term Credit I	1	BlackRock ICS USD Ultr Shrt Bd Prem Acc	1
ES-Telefonica	1	Blackrock ICSEurLiqEnvrtlyAwrSel(Acc)EU	1
FR-Danone	1	CA-ARC Resources Ltd (EURCAD)	1
G Fund Alpha Fixed Income IC EUR	1	CA-Loblaw Companies Ltd (EURCAD)	1
GB-Unilever Plc (EURGBP)	1	Candriam Money Market USD I Acc	1

VALORACION PER ACCIONES

Mejores Valoraciones de los Activos en Cartera

septiembre-22

1 Mejor

P.E.R.

Peor 7

AU-AGL Energy (EURAUD)	2
CA-ARC Resources Ltd (EURCAD)	2
US-Crocs Inc (EURUSD)	2
US-Diamondback Energy Inc (EURUSD)	2
US-Marathon Oil Corp (EURUSD)	2
US-Skechers Inc (EURUSD)	2
04_NL-Lucas Bols NV	3
CA-Nutrien Ltd (EURCAD)	3
NL-Flow Traders NV	3
US-Chevron Corp (EURUSD)	3
US-ConocoPhillips (EURUSD)	3
US-Devon Energy Corp (EURUSD)	3
US-Exxon Mobil Co. (EURUSD)	3
03_ES-Global Dominion	4
CH-Logitech (EURCHF)	4
US-General Dynamics Corporation Co (EURUSD)	4
CA-Loblaw Companies Ltd (EURCAD)	5
DE-BAYER AG	5
FR-Danone	5
GB-Fevertree Drinks PLC (EURGBP)	5
GB-Unilever Plc (EURGBP)	5
NL-Asm International	5
US-3M Company (EURUSD)	5
US-AbbVie Inc (EURUSD)	5
US-Corteva Inc (EURUSD)	5

VALORACION PER ACCIONES

Peores Valoraciones de los Activos en Cartera

septiembre-22

AU-APA (EURAUD)	7
NL-Alfen NV	7
US-Bumble Inc (EURUSD)	7
US-Elanco Inc (EURUSD)	7
US-Fortinet Inc (EURUSD)	7
US-Match Group Inc (EURUSD)	7
US-NovoCure Ltd (EURUSD)	7
US-Peloton Interactive Inc (EURUSD)	7
AU-Computershare (EURAUD)	6
CA-Dollarama Inc (EURCAD)	6
CA-Fairfax Financial Holdings Ltd (EURCAD)	6
DE-TeamViewer AG	6
ES-Telefonica	6
NL-Asml Holding	6
US-Adobe Inc (EURUSD)	6
US-Becton, Dickinson and Co. (EURUSD)	6
US-Brown-Forman Corp (EURUSD)	6
US-Coca-Cola Company (EURUSD)	6
US-Mastercard Incorporated Common (EURUSD)	6
CA-Loblaw Companies Ltd (EURCAD)	5
DE-BAYER AG	5
FR-Danone	5
GB-Fevertree Drinks PLC (EURGBP)	5
GB-Unilever Plc (EURGBP)	5
NL-Asm International	5

VALORACION PER ACCIONES

Mejores Valoraciones de los Activos en Cartera

septiembre-22

1 Mejor

P.E.R.

Peor 7

US-Mondelez INTL (EURUSD)	5
US-O'Reilly Automotive, Inc. (EURUSD)	5
AU-Computershare (EURAUD)	6
CA-Dollarama Inc (EURCAD)	6
CA-Fairfax Financial Holdings Ltd (EURCAD)	6
DE-TeamViewer AG	6
ES-Telefonica	6
NL-Asml Holding	6
US-Adobe Inc (EURUSD)	6
US-Becton, Dickinson and Co. (EURUSD)	6
US-Brown-Forman Corp (EURUSD)	6
US-Coca-Cola Company (EURUSD)	6
US-Mastercard Incorporated Common (EURUSD)	6
AU-APA (EURAUD)	7
NL-Alfen NV	7
US-Bumble Inc (EURUSD)	7
US-Elanco Inc (EURUSD)	7
US-Fortinet Inc (EURUSD)	7
US-Match Group Inc (EURUSD)	7
US-NovoCure Ltd (EURUSD)	7
US-Peloton Interactive Inc (EURUSD)	7

VALORACION PER ACCIONES

Peores Valoraciones de los Activos en Cartera

septiembre-22

US-3M Company (EURUSD)	5
US-AbbVie Inc (EURUSD)	5
US-Corteva Inc (EURUSD)	5
US-Mondelez INTL (EURUSD)	5
US-O'Reilly Automotive, Inc. (EURUSD)	5
03_ES-Global Dominion	4
CH-Logitech (EURCHF)	4
US-General Dynamics Corporation Co (EURUSD)	4
04_NL-Lucas Bols NV	3
CA-Nutrien Ltd (EURCAD)	3
NL-Flow Traders NV	3
US-Chevron Corp (EURUSD)	3
US-ConocoPhillips (EURUSD)	3
US-Devon Energy Corp (EURUSD)	3
US-Exxon Mobil Co. (EURUSD)	3
AU-AGL Energy (EURAUD)	2
CA-ARC Resources Ltd (EURCAD)	2
US-Crocs Inc (EURUSD)	2
US-Diamondback Energy Inc (EURUSD)	2
US-Marathon Oil Corp (EURUSD)	2
US-Skechers Inc (EURUSD)	2

VALORACION GLOBAL CS QUANT

Mejores Valoraciones de los Activos en Cartera

septiembre-22

VALORACION GLOBAL CS QUANT

Peores Valoraciones de los Activos en Cartera

septiembre-22

1 Mejor		Valoración Global		Peor 7	
00_Mediolanum Challenge Energy Eq. S	1	US-NovoCure Ltd (EURUSD)	6		
01_Pictet-USD Short Mid-Term Bonds P	1	01_iShares EM Gov Bnd Idx -A2 Eur Hdg	5		
04_NL-Lucas Bols NV	1	AU-AGL Energy (EURAUD)	5		
AB International HC A	1	ES-Telefonica	5		
Amundi Cash USD IU-C	1	Intervalor Bolsa Mixto	5		
AZ Fund1 AZ Bond Rmb Fxd Inc A-Ins USD C	1	RF LP Euro	5		
BGF World Energy D2 USD (EUR)	1	Vanguard EUR Invest.Grade Bond Index Inv EUR	5		
BGF World Healthscience D2 USD (EUR)	1	Vanguard Euro Government Bond Index Inv EUR	5		
BlackRock ICS USD Ultr Shrt Bd Prem Acc	1	Vanguard U.S. Invm Grd CrdtIdxInsPI€HAcc	5		
CA-ARC Resources Ltd (EURCAD)	1	Vanguard US Government Bond Index Instl	5		
CA-Dollarama Inc (EURCAD)	1	AU-APA (EURAUD)	4		
Candriam Money Market USD I Acc	1	NL-Flow Traders NV	4		
CA-Nutrien Ltd (EURCAD)	1	Vanguard Eurzn Infl-Lnkd Bd Idx Inv EUR	4		
DE-BAYER AG	1	Vanguard Global Short-Term Bond Index Inv Euro (H)	4		
DE-TeamViewer AG	1	Wellington Glbl Ttl Ret EUR D Ach	4		
DPAM Invest B Eq. Euroland F	1	03_ES-Global Dominion	3		
DPAM Invest B Equities Europe Sust F	1	AU-Computershare (EURAUD)	3		
DWS Health Care Typ O NC	1	AXAWF Global Infl Sh Dur Bds I Cap EUR H	3		
FR-Danone	1	Blackrock ICSEurLiqEnvrtlyAwrSel(Acc)EU	3		
GB-Unilever Plc (EURGBP)	1	CA-Fairfax Financial Holdings Ltd (EURCAD)	3		
GS USD Treasury Liq Res R Acc	1	CA-Loblaw Companies Ltd (EURCAD)	3		
Guinness Global Equity Income C EUR Acc	1	Echiquier Short Term Credit I	3		
HSBC US Dollar Liquidity D	1	G Fund Alpha Fixed Income IC EUR	3		
JPM - Global Healthcare A - EUR	1	GB-Fevertree Drinks PLC (EURGBP)	3		
JPM USD Liquidity LVNAV E (acc.)	1	NL-Alfen NV	3		

VALORACION GLOBAL CS QUANT

Mejores Valoraciones de los Activos en Cartera

septiembre-22

VALORACION GLOBAL CS QUANT

Peores Valoraciones de los Activos en Cartera

septiembre-22

1 Mejor		Valoración Global		Peor 7	
LO Funds Short-Term Money Market USD IA	1	RV Europa	3		
Magnus International Allocation FI	1	Templeton Global Bond I EUR	3		
NL-Asm International	1	US-Elanco Inc (EURUSD)	3		
NL-Asml Holding	1	US-Peloton Interactive Inc (EURUSD)	3		
NN (L) Energy - P Cap EUR	1	Value Tree Best Equities Cap	3		
Parvest Equity Wld Low Vol C C	1	CH-Logitech (EURCHF)	2		
RF CP USD	1	US-General Dynamics Corporation Co (EURUSD)	2		
RF High Yields	1	00_Mediolanum Challenge Energy Eq. S	1		
RF LP USD	1	01_Pictet-USD Short Mid-Term Bonds P	1		
RV Oriente M.-N.África	1	04_NL-Lucas Bols NV	1		
RV Sector Defensivo	1	AB International HC A	1		
SISF Global Energy C EUR	1	Amundi Cash USD IU-C	1		
US-3M Company (EURUSD)	1	AZ Fund1 AZ Bond Rmb Fxd Inc A-Ins USD C	1		
US-AbbVie Inc (EURUSD)	1	BGF World Energy D2 USD (EUR)	1		
US-Adobe Inc (EURUSD)	1	BGF World Healthscience D2 USD (EUR)	1		
US-Becton, Dickinson and Co. (EURUSD)	1	BlackRock ICS USD Ultr Shrt Bd Prem Acc	1		
US-Brown-Forman Corp (EURUSD)	1	CA-ARC Resources Ltd (EURCAD)	1		
US-Bumble Inc (EURUSD)	1	CA-Dollarama Inc (EURCAD)	1		
US-Chevron Corp (EURUSD)	1	Candriam Money Market USD I Acc	1		
US-Coca-Cola Company (EURUSD)	1	CA-Nutrien Ltd (EURCAD)	1		
US-ConocoPhillips (EURUSD)	1	DE-BAYER AG	1		
US-Corteva Inc (EURUSD)	1	DE-TeamViewer AG	1		
US-Crocs Inc (EURUSD)	1	DPAM Invest B Eq. Euroland F	1		
US-Devon Energy Corp (EURUSD)	1	DPAM Invest B Equities Europe Sust F	1		
US-Diamondback Energy Inc (EURUSD)	1	DWS Health Care Typ O NC	1		

VOLATILIDAD CS QUANT		VOLATILIDAD CS QUANT	
Mejores Volatilidades Relativas de los Activos en Cartera		Peores Volatilidades Relativas de los Activos en Cartera	
septiembre-22		septiembre-22	
1 Menor	← Riesgo Relativo →		Mayor 7
01_Pictet-USD Short Mid-Term Bonds P	1	00_Mediolanum Challenge Energy Eq. S	7
03_ES-Global Dominion	1	BGF World Energy D2 USD (EUR)	7
04_NL-Lucas Bols NV	1	NN (L) Energy - P Cap EUR	7
Amundi Cash USD IU-C	1	SISF Global Energy C EUR	7
AU-AGL Energy (EURAUD)	1	Vanguard Global Small-Cap Index Inv Euro Shares	7
AU-APA (EURAUD)	1	RV Sector Defensivo	6
AU-Computershare (EURAUD)	1	Vanguard US 500 Stock Index Inv EUR	6
AXAWF Global Infl Sh Dur Bds I Cap EUR H	1	DPAM Invest B Eq. Euroland F	5
AZ Fund1 AZ Bond Rmb Fxd Inc A-Ins USD C	1	JPM - Global Healthcare A - EUR	5
BlackRock ICS USD Ultr Shrt Bd Prem Acc	1	RV Europa	5
Blackrock ICSEurLiqEnvrtlyAwSel(Acc)EU	1	RV Oriente M.-N.África	5
CA-ARC Resources Ltd (EURCAD)	1	Vanguard Emerg.Markt. Stock Index Inv EUR	5
CA-Dollarama Inc (EURCAD)	1	AB International HC A	4
CA-Fairfax Financial Holdings Ltd (EURCAD)	1	BGF World Healthscience D2 USD (EUR)	4
CA-Loblaw Companies Ltd (EURCAD)	1	DPAM Invest B Equities Europe Sust F	4
Candriam Money Market USD I Acc	1	DWS Health Care Typ O NC	4
CA-Nutrien Ltd (EURCAD)	1	Guinness Global Equity Income C EUR Acc	4
CH-Logitech (EURCHF)	1	Parvest Equity Wld Low Vol C C	4
DE-BAYER AG	1	Value Tree Best Equities Cap	4
Echiquier Short Term Credit I	1	01_iShares EM Gov Bnd Idx -A2 Eur Hdg	3
ES-Telefonica	1	Intervalor Bolsa Mixto	3
FR-Danone	1	RF High Yields	3
G Fund Alpha Fixed Income IC EUR	1	Vanguard U.S. Invm Grd CrdtIdxInsPI€HAcc	3
GB-Fevertree Drinks PLC (EURGBP)	1	Vanguard US Government Bond Index Instl	3
GB-Unilever Plc (EURGBP)	1	01_Pictet-USD Short Mid-Term Bonds P	1

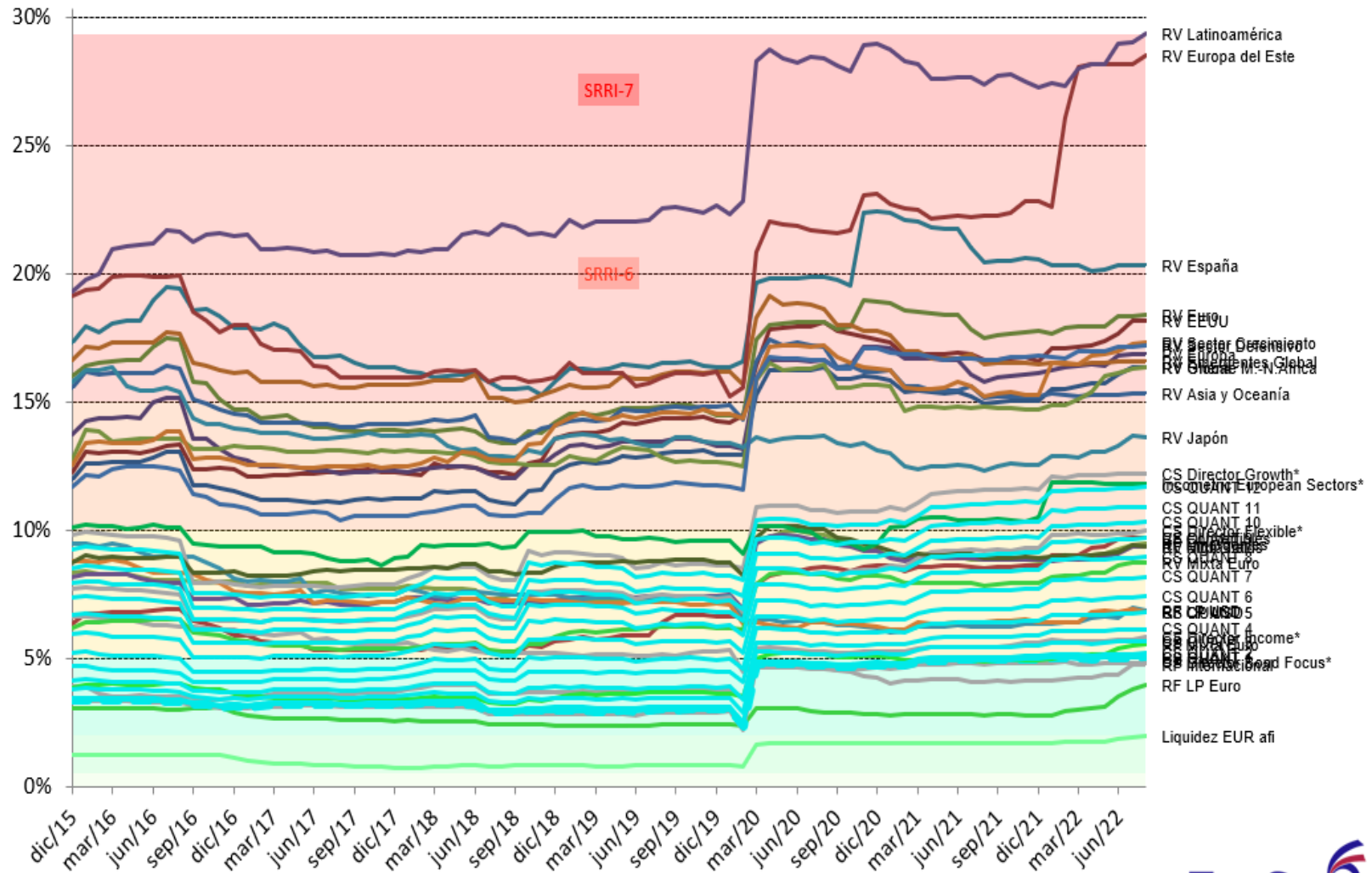
VOLATILIDAD CS QUANT		VOLATILIDAD CS QUANT	
Mejores Volatilidades Relativas de los Activos en Cartera		Peores Volatilidades Relativas de los Activos en Cartera	
septiembre-22		septiembre-22	
1 Menor	← Riesgo Relativo →		Mayor 7
GS USD Treasury Liq Res R Acc	1	03_ES-Global Dominion	1
HSBC US Dollar Liquidity D	1	04_NL-Lucas Bols NV	1
JPM USD Liquidity LVNAV E (acc.)	1	Amundi Cash USD IU-C	1
LO Funds Short-Term Money Market USD IA	1	AU-AGL Energy (EURAUD)	1
Magnus International Allocation FI	1	AU-APA (EURAUD)	1
NL-Asm International	1	AU-Computershare (EURAUD)	1
NL-Asml Holding	1	AXAWF Global Infl Sh Dur Bds I Cap EUR H	1
NL-Flow Traders NV	1	AZ Fund1 AZ Bond Rmb Fxd Inc A-Ins USD C	1
RF CP USD	1	BlackRock ICS USD Ultr Shrt Bd Prem Acc	1
RF LP Euro	1	Blackrock ICSEurLiqEnvrtlyAwrSel(Acc)EU	1
RF LP USD	1	CA-ARC Resources Ltd (EURCAD)	1
Templeton Global Bond I EUR	1	CA-Dollarama Inc (EURCAD)	1
US-3M Company (EURUSD)	1	CA-Fairfax Financial Holdings Ltd (EURCAD)	1
US-AbbVie Inc (EURUSD)	1	CA-Loblaw Companies Ltd (EURCAD)	1
US-Adobe Inc (EURUSD)	1	Candriam Money Market USD I Acc	1
US-Becton, Dickinson and Co. (EURUSD)	1	CA-Nutrien Ltd (EURCAD)	1
US-Brown-Forman Corp (EURUSD)	1	CH-Logitech (EURCHF)	1
US-Chevron Corp (EURUSD)	1	DE-BAYER AG	1
US-Coca-Cola Company (EURUSD)	1	Echiquier Short Term Credit I	1
US-ConocoPhillips (EURUSD)	1	ES-Telefonica	1
US-Corteva Inc (EURUSD)	1	FR-Danone	1
US-Crocs Inc (EURUSD)	1	G Fund Alpha Fixed Income IC EUR	1
US-Devon Energy Corp (EURUSD)	1	GB-Fevertree Drinks PLC (EURGBP)	1
US-Diamondback Energy Inc (EURUSD)	1	GB-Unilever Plc (EURGBP)	1
US-Exxon Mobil Co. (EURUSD)	1	GS USD Treasury Liq Res R Acc	1

Matriz de Coeficientes R2 mensuales de los rendimientos. DIC-2007 : DIC-2008

2008

RV Global	1.0
RV EEUU	0.9 1.0
RV Euro	0.9 0.8 1.0
RV Europa	1.0 0.8 1.0 1.0
RV España	0.7 0.5 0.9 0.8 1.0
RV Emergentes Global	0.9 0.7 0.9 0.9 0.7 1.0
RV Asia y Oceanía	0.9 0.7 0.9 0.9 0.7 1.0 1.0
RV Europa del Este	0.8 0.6 0.7 0.8 0.5 0.8 0.7 1.0
RV Oriente M.-N.África	0.6 0.6 0.5 0.6 0.3 0.7 0.6 0.9 1.0
RV Latinoamérica	0.8 0.6 0.8 0.8 0.6 0.9 0.9 0.9 0.7 1.0
RV Japón	0.8 0.7 0.8 0.8 0.6 0.8 0.8 0.5 0.4 0.7 1.0
RV Sector Crecimiento	0.8 0.9 0.7 0.8 0.4 0.7 0.7 0.7 0.6 0.6 0.6 1.0
RV Sector Defensivo	0.9 0.8 0.8 0.9 0.6 0.9 0.8 0.8 0.8 0.9 0.7 0.7 1.0
RF Convertibles	0.8 0.6 0.8 0.8 0.7 0.9 0.9 0.7 0.5 0.8 0.6 0.6 0.7 1.0
RF Emergentes	0.6 0.5 0.6 0.6 0.5 0.6 0.6 0.5 0.4 0.6 0.4 0.5 0.6 0.8 1.0
RF High Yields	0.7 0.8 0.6 0.7 0.4 0.6 0.5 0.6 0.6 0.5 0.4 0.8 0.7 0.5 0.6 1.0
RF LP USD	0.1 0.0 0.1 0.1 0.2 0.1 0.1 0.2 0.2 0.2 0.1 0.0 0.1 0.1 0.1 0.0 1.0
RF CP USD	0.1 0.0 0.1 0.1 0.3 0.1 0.1 0.1 0.1 0.2 0.0 0.0 0.1 0.2 0.2 0.0 0.8 1.0
RF Internacional	0.3 0.1 0.4 0.4 0.4 0.4 0.3 0.5 0.4 0.4 0.3 0.1 0.4 0.3 0.2 0.1 0.8 0.6 1.0
RF LP Euro	0.0 0.0 0.0 0.0 0.0 0.0 0.1 0.0 0.0 0.0 0.0 0.0 0.0 0.2 0.3 0.1 0.1 0.0 0.1 1.0
CS Director Bond Focus*	0.1 0.0 0.1 0.1 0.2 0.1 0.1 0.1 0.1 0.1 0.1 0.0 0.2 0.1 0.0 0.0 0.6 0.5 0.4 0.0 1.0
CS Director Income*	0.2 0.2 0.2 0.2 0.1 0.2 0.2 0.2 0.1 0.2 0.2 0.3 0.1 0.1 0.0 0.0 0.0 0.0 0.1 0.2 0.0 1.0
CS Director Flexible*	0.2 0.2 0.1 0.2 0.1 0.2 0.2 0.2 0.1 0.2 0.2 0.2 0.1 0.1 0.0 0.0 0.0 0.0 0.0 0.2 0.0 0.8 1.0
CS Director Growth*	0.1 0.1 0.1 0.1 0.0 0.1 0.1 0.1 0.1 0.1 0.1 0.1 0.2 0.1 0.0 0.0 0.0 0.0 0.0 0.2 0.0 0.7 1.0 1.0
CS QUANT 1	0.0 0.1 0.0 0.0 0.0 0.0 0.0 0.0 0.0 0.0 0.0 0.2 0.0 0.0 0.0 0.0 0.2 0.3 0.1 0.1 0.5 0.6 0.4 0.4 1.0
Liquidez EUR afi	0.0 0.1 0.0 0.0 0.0 0.1 0.1 0.0 0.0 0.1 0.0 0.1 0.0 0.1 0.3 0.2 0.1 0.0 0.1 0.8 0.0 0.2 0.2 0.1 0.1 1.0
RV Mixta Euro	0.9 0.8 0.9 1.0 0.7 0.9 0.9 0.8 0.6 0.8 0.7 0.8 0.8 0.9 0.6 0.7 0.1 0.1 0.3 0.0 0.0 0.2 0.2 0.1 0.0 0.1 1.0
RV Mixta Intl	0.8 0.9 0.6 0.7 0.3 0.7 0.7 0.5 0.4 0.6 0.6 0.9 0.6 0.5 0.4 0.7 0.0 0.0 0.0 0.1 0.0 0.2 0.2 0.2 0.2 0.1 0.8 1.0
RF Mixta Euro	0.9 0.8 0.9 0.9 0.7 0.9 0.9 0.7 0.5 0.8 0.7 0.8 0.8 0.9 0.8 0.7 0.0 0.1 0.2 0.2 0.0 0.1 0.1 0.1 0.0 0.2 1.0 0.8 1.0
Incometric European Sectors*	0.2 0.1 0.1 0.1 0.0 0.2 0.2 0.2 0.2 0.3 0.1 0.2 0.2 0.2 0.0 0.0 0.0 0.0 0.0 0.0 0.4 0.4 0.5 0.3 0.0 0.2 0.2 0.1 1.0
CS QUANT 1	0.0 0.1 0.0 0.0 0.0 0.0 0.0 0.0 0.0 0.0 0.0 0.2 0.0 0.0 0.0 0.0 0.2 0.3 0.1 0.1 0.5 0.6 0.4 0.4 1.0 0.1 0.0 0.2 0.0 0.3 1.0
CS QUANT 2	0.1 0.1 0.0 0.0 0.0 0.0 0.1 0.1 0.0 0.0 0.1 0.2 0.0 0.0 0.0 0.0 0.1 0.2 0.0 0.1 0.3 0.8 0.6 0.7 0.9 0.1 0.1 0.2 0.0 0.4 0.9 1.0
CS QUANT 3	0.1 0.2 0.1 0.1 0.0 0.1 0.1 0.1 0.0 0.1 0.2 0.2 0.0 0.0 0.0 0.0 0.2 0.1 0.9 0.8 0.9 0.8 0.2 0.1 0.2 0.1 0.4 0.8 0.9 1.0
CS QUANT 4	0.2 0.2 0.1 0.1 0.1 0.1 0.1 0.1 0.1 0.1 0.2 0.2 0.1 0.0 0.0 0.0 0.2 0.0 0.9 0.9 0.9 0.6 0.2 0.2 0.2 0.1 0.5 0.6 0.8 1.0 1.0
CS QUANT 5	0.2 0.2 0.1 0.2 0.1 0.2 0.2 0.2 0.1 0.2 0.2 0.2 0.1 0.1 0.0 0.0 0.2 0.0 0.9 0.9 0.9 0.5 0.2 0.2 0.2 0.1 0.5 0.5 0.8 0.9 1.0 1.0
CS QUANT 6	0.2 0.2 0.1 0.2 0.1 0.2 0.2 0.2 0.1 0.2 0.2 0.2 0.1 0.1 0.0 0.0 0.2 0.0 0.9 1.0 1.0 0.5 0.2 0.2 0.2 0.1 0.5 0.5 0.7 0.9 1.0 1.0 1.0
CS QUANT 7	0.2 0.2 0.1 0.2 0.1 0.2 0.2 0.2 0.1 0.2 0.2 0.2 0.1 0.1 0.0 0.0 0.2 0.0 0.9 1.0 1.0 0.5 0.2 0.2 0.2 0.1 0.5 0.5 0.7 0.9 1.0 1.0 1.0
CS QUANT 8	0.2 0.2 0.1 0.1 0.1 0.2 0.2 0.2 0.1 0.2 0.2 0.2 0.1 0.1 0.0 0.0 0.2 0.0 0.8 1.0 1.0 0.4 0.2 0.2 0.2 0.1 0.5 0.4 0.7 0.9 0.9 1.0 1.0 1.0
CS QUANT 9	0.2 0.2 0.1 0.1 0.1 0.2 0.1 0.2 0.1 0.2 0.2 0.2 0.1 0.0 0.0 0.0 0.2 0.0 0.8 1.0 1.0 0.4 0.2 0.2 0.2 0.1 0.5 0.4 0.7 0.9 0.9 1.0 1.0 1.0
CS QUANT 10	0.1 0.2 0.1 0.1 0.0 0.1 0.1 0.1 0.1 0.2 0.2 0.2 0.1 0.0 0.0 0.0 0.2 0.0 0.8 1.0 1.0 0.4 0.2 0.2 0.2 0.1 0.5 0.4 0.7 0.9 0.9 1.0 1.0 1.0
CS QUANT 11	0.1 0.1 0.1 0.1 0.0 0.1 0.1 0.1 0.1 0.1 0.2 0.2 0.1 0.0 0.0 0.0 0.2 0.0 0.8 1.0 1.0 0.4 0.2 0.2 0.2 0.1 0.5 0.4 0.7 0.9 0.9 0.9 1.0 1.0
CS QUANT 12	0.1 0.1 0.1 0.1 0.0 0.1 0.1 0.1 0.1 0.1 0.2 0.2 0.1 0.0 0.0 0.0 0.2 0.0 0.8 1.0 1.0 0.4 0.1 0.1 0.2 0.1 0.5 0.4 0.7 0.9 0.9 0.9 1.0 1.0 1.0

SRRRI Índice de Riesgo Sintético ESMA calculado mensualmente



F_MASTER_perfilCSQUANT90.xlsb

Fuente: Elaboración propia con datos de fuentes públicas y privadas consideradas como fiables, principalmente Morningstar.

Copyright © 2022 www.tar-six.com. All rights reserved.

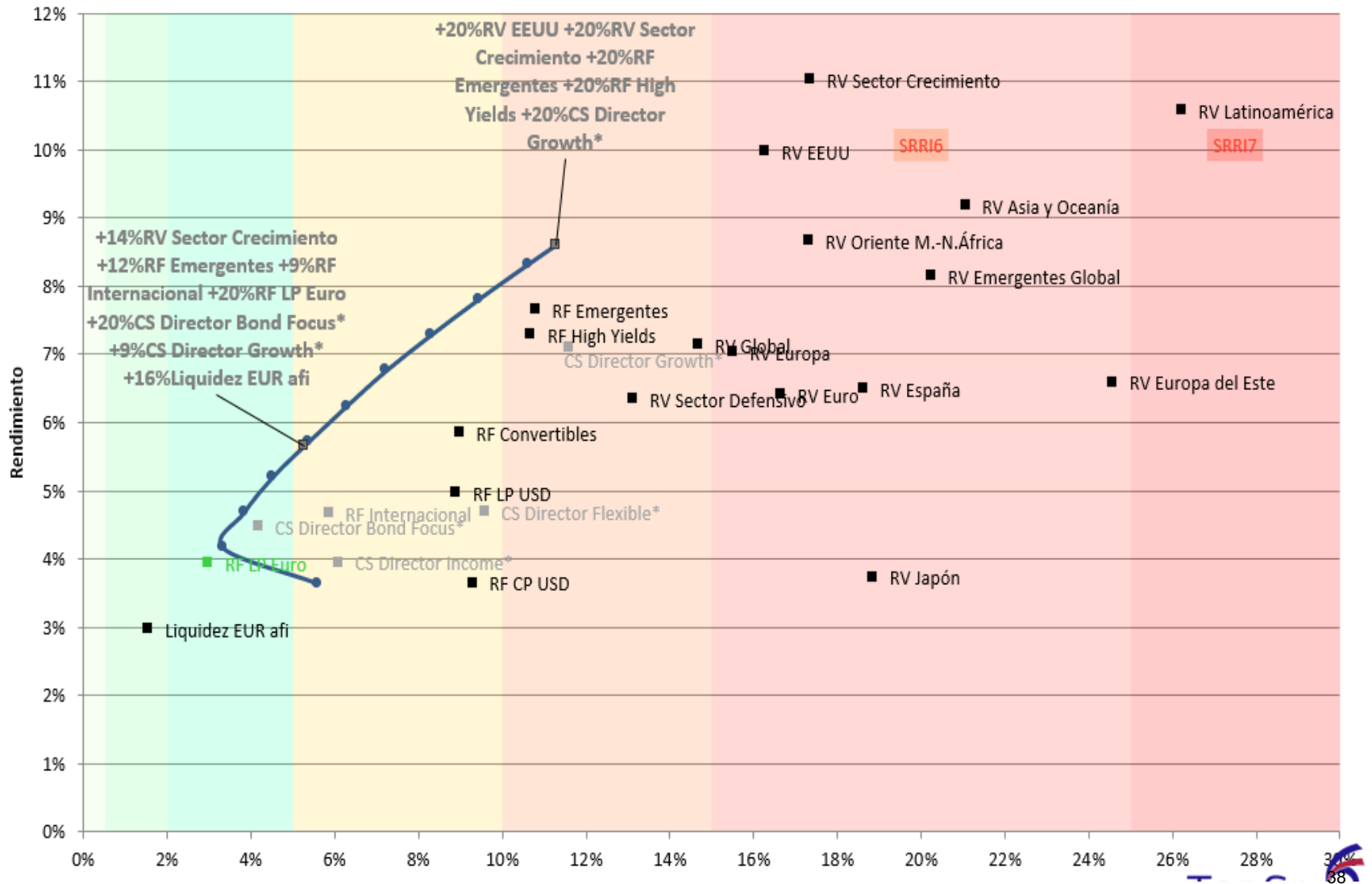
	31/08/2022	BASE100							MAX ult 3años	MIN ult 3años	MAX H 3años	MIN H 3años	Riesgo SRI	Riesgo VOL 1 año
		año 2000	mes	3 meses	1 año	3 años	5 años							
RV Internacional	207.3	-0.88%	-0.10%	-3.88%	31.44%	50.03%	51.88%	-9.12%	67.37%	-52.02%	16.41%	15.95%		
RV Euro	153.5	-2.24%	-7.49%	-14.26%	10.41%	11.82%	36.46%	-15.97%	87.28%	-51.98%	18.53%	15.17%		
RV España	147.6	-1.59%	-9.21%	-7.06%	-0.74%	-10.81%	33.56%	-9.31%	103.29%	-43.57%	20.46%	11.26%		
RV Europa	168.7	-2.26%	-5.62%	-11.11%	15.86%	20.22%	38.99%	-13.73%	81.27%	-51.56%	17.00%	14.82%		
RV EEUU	302.4	-0.83%	2.53%	1.50%	47.18%	87.31%	69.24%	-6.80%	85.31%	-51.54%	18.24%	19.49%		
RV Japón	116.7	-0.57%	0.87%	-5.19%	18.68%	26.78%	24.47%	-10.36%	108.65%	-59.87%	13.73%	14.43%		
RV Asia y Oceanía	337.2	-0.19%	1.04%	-4.47%	26.88%	32.66%	45.50%	-8.14%	115.63%	-53.94%	15.60%	6.75%		
RV Europa del Este	194.6	9.36%	5.83%	-50.42%	-41.53%	-39.65%	9.36%	-54.25%	221.17%	-63.57%	28.68%	38.66%		
RV Latinoamérica	388.6	10.53%	-1.42%	6.44%	2.94%	3.88%	64.01%	-10.65%	253.14%	-48.62%	29.54%	29.70%		
RV Oriente M.-N.África	395.6	4.69%	6.96%	32.74%	54.69%	78.72%	104.14%	-2.55%	215.23%	-51.10%	16.44%	17.53%		
RV Emergente Global	295.4	0.80%	0.87%	-9.93%	15.30%	13.92%	36.01%	-14.07%	157.78%	-52.87%	16.85%	6.15%		
RV Sector Crecimiento	286.7	-2.43%	2.39%	-12.20%	40.48%	70.23%	44.46%	-13.94%	98.08%	-63.35%	17.43%	18.88%		
RV Sector Defensivo	273.3	2.12%	0.36%	18.31%	37.94%	52.69%	81.09%	-0.77%	80.08%	-41.11%	17.22%	11.70%		
		BASE100							MAX ult 3años	MIN ult 3años	MAX H 3años	MIN H 3años	Riesgo SRI	Riesgo VOL 1 año
		año 2000	mes	3 meses	1 año	3 años	5 años							
RV Mixta Euro	143.3	-1.12%	-2.64%	-8.91%	4.14%	7.81%	14.88%	-10.04%	35.82%	-25.68%	8.80%	8.56%		
RV Mixta Intl	196.4	0.48%	3.65%	3.53%	16.54%	33.30%	27.72%	-0.79%	41.80%	-32.13%	9.39%	9.05%		
RF Mixta Intl	161.3	0.72%	4.98%	6.58%	16.54%	26.18%	17.83%	0.00%	33.63%	-26.53%	7.36%	7.77%		
RF Mixta Euro	143.0	-1.09%	-2.24%	-8.21%	-2.32%	-0.27%	4.86%	-8.42%	19.40%	-10.77%	5.57%	5.71%		
RF Largo Euro	171.0	-2.53%	-3.20%	-11.43%	-11.37%	-7.41%	0.54%	-11.85%	21.56%	-9.35%	3.96%	5.87%		
Repos	135.4	-0.57%	-1.15%	-4.34%	-4.31%	-4.54%	0.36%	-4.36%	12.50%	-3.78%	1.96%	2.04%		
RF Internacional	191.2	-1.42%	1.76%	-4.26%	-5.17%	4.45%	3.11%	-6.45%	34.86%	-9.27%	4.82%	6.62%		
RF Convertibles	164.5	-0.34%	-2.86%	-16.50%	6.75%	2.41%	10.33%	-17.51%	46.71%	-28.79%	9.80%	9.24%		
RF Emergentes	349.0	2.74%	2.43%	-5.61%	-3.83%	6.34%	8.98%	-7.56%	56.41%	-16.93%	9.52%	9.32%		
RF High Yields	314.1	1.26%	3.43%	2.94%	8.32%	23.67%	22.57%	-0.51%	77.58%	-24.73%	9.37%	9.09%		
RF Largo USD	210.6	0.21%	6.39%	7.05%	6.92%	22.25%	12.32%	0.00%	40.08%	-23.49%	6.91%	8.40%		
RF Corto USD	147.7	1.53%	7.29%	14.73%	9.54%	22.38%	19.88%	0.00%	31.58%	-29.68%	6.84%	7.81%		

31 de agosto de 2022

■ Máximo histórico ■ Mínimo histórico ■ Mejor mercado
■ Cerca de máximos históricos ■ Cerca de mínimos históricos ■ Mínimo riesgo / volatilidad
■ Cerca de mínimo riesgo / volatilidad ■ Máximo riesgo / volatilidad ■ Cerca de máximo riesgo / volatilidad

Leyenda de colores: verdes en zona de máximos de rentabilidad, rojos lo contrario. Marrones y azules máximos y mínimos en riesgo.

Frontera Eficiente. DIC-1989 : AGO-2022



INFORME DE SERVICIOS OFERTADOS POR LAS ESIs

Introducción

Las Empresas de Servicios de Inversión (ESIs) son las únicas autorizadas por la CNMV para prestar los servicios de la lista siguiente.

Las ESIs deberán cumplir los requisitos de carácter societario, financiero, de gobierno corporativo, adhesión al fondo de garantía de inversiones, cumplimiento de las normas de conducta, los procedimientos relacionados con la prevención de blanqueo de capitales y de organización interna que reglamentariamente se determinen.

Corresponderá a la CNMV autorizar la creación de empresas de servicios y actividades de inversión y en la autorización se hará constar la clase de empresa de servicios y actividades de inversión de que se trate, la lista de servicios y de actividades de inversión, servicios auxiliares e instrumentos financieros, así como las actividades accesorias.

De manera general, las ESIs pueden ofrecer los servicios marcados de la siguiente tabla. No obstante, cada ESI debe decidir, entre los servicios que puede ofrecer, los que desea ofrecer y cumplir los requisitos necesarios para ello:

	Sociedad de Valores (SV)	Agencia de Valores (AV)	Pi Director AV	Sociedades Gestoras de Carteras (SGC)	Empresas de Asesoramiento Financiero (EAF)
Art.140: Servicios de inversión					
a) Recepción y transmisión de órdenes	x	x	x		
b) Ejecución de órdenes por cuenta de clientes	x	x			
c) Negociación por cuenta propia	x				
d) Gestión de carteras	x	x	x	x	
e) La colocación de instrumentos financieros sin base en un compromiso firme	x	x			

	Sociedad de Valores (SV)	Agencia de Valores (AV)	Pi Director AV	Sociedades Gestoras de Carteras (SGC)	Empresas de Asesoramiento Financiero (EAF)
f) El aseguramiento de instrumentos financieros o colocación de instrumentos financieros sobre la base de un compromiso firme	x				
g) El asesoramiento en materia de inversión.	x	x	x	x	x
Art.141: Servicios Auxiliares					
a) Custodia y Administración	x	x			
b) Concesión de créditos y préstamos	x				
c) Asesoramiento a empresas (estructura de capital, estrategia, fusiones y adquisiciones)	x	x		x	x
d) Aseguramiento	x	x			
e) Elaboración de informes de inversión y análisis financiero	x	x	x	x	x
f) Cambios de divisas	x	x			
g) Servicios referidos a subyacentes no financieros	x	x			

Descripción de los servicios ofrecidos por Pi Director AV

Pi Director ofrece tres servicios de inversión y un servicio auxiliar. Se adjunta la descripción completa de los servicios en el Anexo 3.

Servicios de inversión:

Recepción y transmisión de órdenes: El cliente selecciona los productos que desea contratar entre una plataforma con 83.413 activos elegibles

Asesoramiento en materia de inversión: Una vez definido el perfil de inversión, Pi Director recomienda de manera personalizada los productos más adecuados para el cliente, pero la decisión final de contratación recae sobre el cliente.

Gestión de carteras: Una vez definido el perfil del cliente, Pi Director realiza las operaciones más convenientes para el cliente. Pi Director AV ofrece un catálogo de más de 20 estrategias, siendo las más populares:

Gestión Quant: Estrategia propia basada en el análisis masivo de datos que se centra en la preservación del capital.

Gestión MBD: Estrategia tradicional en colaboración con MBD. El comité de inversión MBD emite los criterios de inversión a nivel Europeo y Pi Director AV se encarga de la ejecución para los clientes españoles.

Servicios auxiliares:

Elaboración de informes de inversión y análisis financiero: Hace referencia a cualquier tipo de estudio relacionado con productos, estrategias o propuestas de inversión. Los más comunes son:

Estudio de la situación patrimonial: Informe completo para conocer la situación patrimonial del cliente y poder ofrecerle el servicio más adecuado. Es el primer paso para poder disfrutar de los servicios independientes de Pi Director AV, S.A. y definir los que mejor se ajusten a sus necesidades.

Vigilancia y Control: Consiste en monitorizar todas las posiciones del cliente en un único informe objetivo para detectar desviaciones y asegurar que los gestores cumplan con los objetivos y restricciones de la política de inversión del cliente. Se realizan informes periódicos y reuniones presenciales para dar un seguimiento continuo a la evolución patrimonial.

Anexo I. Definición de servicios de inversión y servicios auxiliares.

Real Decreto Legislativo 4/2015, de 23 de octubre, por el que se aprueba el texto refundido de la Ley del Mercado de Valores.

Artículo 140. Servicios y actividades de inversión.

1. Se consideran servicios y actividades de inversión los siguientes:

a) La recepción y transmisión de órdenes de clientes en relación con uno o más instrumentos financieros. Se entenderá comprendida en este servicio la puesta en contacto de dos o más inversores para que ejecuten operaciones entre sí sobre uno o más instrumentos financieros.

b) La ejecución de órdenes por cuenta de clientes.

c) La negociación por cuenta propia.

d) La gestión de carteras.

e) La colocación de instrumentos financieros sin base en un compromiso firme.

f) El aseguramiento de instrumentos financieros o colocación de instrumentos financieros sobre la base de un compromiso firme.

g) El asesoramiento en materia de inversión.

No se considerará que constituya asesoramiento, a los efectos de lo dispuesto en este apartado, las recomendaciones de carácter genérico y no personalizadas que se puedan realizar en el ámbito de la comercialización de valores e instrumentos financieros. Dichas recomendaciones tendrán el valor de comunicaciones de carácter comercial. Asimismo, tampoco se considerará recomendación personalizada las recomendaciones que se divulguen exclusivamente al público.

h) La gestión de sistemas multilaterales de negociación.

i) La gestión de sistemas organizados de contratación.

2. Los actos llevados a cabo por una empresa de servicios y actividades de inversión que sean preparatorios para la prestación de un servicio de inversión deben considerarse parte integrante del servicio.

Artículo 141. Servicios auxiliares.

Se consideran servicios auxiliares de inversión:

a) La custodia y administración por cuenta de clientes de los instrumentos financieros, incluidos la custodia y servicios conexos como la gestión de tesorería y de garantías y excluido el mantenimiento de cuentas de valores en el nivel más alto.

b) La concesión de créditos o préstamos a inversores, para que puedan realizar una operación sobre uno o más de los instrumentos previstos en el artículo 2, siempre que en dicha operación intervenga la empresa que concede el crédito o préstamo.

c) El asesoramiento a empresas sobre estructura del capital, estrategia industrial y cuestiones afines, así como el asesoramiento y demás servicios en relación con fusiones y adquisiciones de empresas.

d) Los servicios relacionados con el aseguramiento.

e) La elaboración de informes de inversiones y análisis financieros u otras formas de recomendación general relativa a las operaciones sobre instrumentos financieros, de conformidad con lo dispuesto en el artículo 36 del Reglamento Delegado (UE) 2017/565 de la Comisión, de 25 de abril de 2016.

En cualquier caso, las recomendaciones que no cumplan las dos condiciones establecidas en el artículo 36.1 del Reglamento Delegado (UE) nº. 2017/565 de la Comisión, de 25 de abril de 2016, tendrán la consideración de comunicaciones publicitarias, debiendo las empresas de servicios y actividades de inversión que las presenten o difundan garantizar que se las identifica claramente como tales.

Además, la recomendación deberá contener una declaración clara y destacada, o en el caso de recomendaciones orales, medida de efecto equivalente, de que aquella no se ha elaborado con sujeción a las disposiciones normativas orientadas a promover la independencia de los informes de inversiones y de que no existe prohibición alguna que impida la negociación antes de la difusión del informe.

f) Los servicios de cambio de divisas, cuando estén relacionados con la prestación de servicios y actividades de inversión.

g) Los servicios y actividades de inversión, así como los servicios auxiliares que se refieran al subyacente no financiero de los instrumentos financieros derivados contemplados en los apartados e), f), g) y j) del Anexo, cuando se hallen vinculados a la prestación de servicios y actividades de inversión o de servicios auxiliares. Se entenderá incluido el depósito o entrega de las mercaderías que tengan la condición de entregables.

Anexo 2. Clases de empresas de servicios de inversión

Real Decreto Legislativo 4/2015, de 23 de octubre, por el que se aprueba el texto refundido de la Ley del Mercado de Valores.

Artículo 143. Clases de empresas de servicios de inversión.

1. Son empresas de servicios de inversión las siguientes:

- a) Las sociedades de valores.
- b) Las agencias de valores.
- c) Las sociedades gestoras de carteras.
- d) Las empresas de asesoramiento financiero.

2. Las sociedades de valores son aquellas empresas de servicios de inversión que pueden operar profesionalmente, tanto por cuenta ajena como por cuenta propia, y realizar todos los servicios de inversión y servicios auxiliares previstos en los artículos 140 y 141, respectivamente.

3. Las agencias de valores son aquellas empresas de servicios de inversión que profesionalmente sólo pueden operar por cuenta ajena, con representación o sin ella. Podrán realizar los servicios de inversión y los servicios auxiliares previstos en los artículos 140 y 141, respectivamente, con excepción de los previstos en el artículo 140.1.c) y f), y en el artículo 141.b).

4. Las sociedades gestoras de carteras son aquellas empresas de servicios y actividades de inversión que exclusivamente pueden prestar los servicios y actividades de inversión previstos en el artículo 140.1.d) y g). También podrán realizar los servicios auxiliares previstos en el artículo 141.c) y e). Estas empresas no estarán autorizadas a tener fondos o valores de clientes por lo que, en ningún caso, podrán colocarse en posición deudora con respecto a sus clientes.

5. Las empresas de asesoramiento financiero son aquellas personas físicas o jurídicas que exclusivamente pueden prestar los servicios y actividades de inversión previstos en el artículo 140.1.g) y los servicios auxiliares previstos en el artículo 141.c) y e).

En ningún caso, las actividades realizadas por las empresas de asesoramiento financiero estarán cubiertas por el fondo de garantía de inversiones regulado en el título VI. Estas empresas no estarán autorizadas a tener fondos o valores de clientes por lo que, en ningún caso, podrán colocarse en posición deudora con respecto a sus clientes.

Las agencias de valores, las sociedades gestoras de carteras y las empresas de asesoramiento financiero no podrán realizar operaciones sobre valores o efectivo en nombre propio, salvo para, con sujeción a las limitaciones que reglamentariamente se establezcan, administrar su propio patrimonio.

Anexo 3. Descripción comercial de los servicios de Pi Director AV

1. ESTUDIO DE LA SITUACIÓN PATRIMONIAL

Informe completo para conocer su situación financiera y poder ofrecerle el servicio más adecuado. Contiene alrededor de 100 hojas y supone una media de 30 horas de trabajo.

Es el primer paso para poder disfrutar de los servicios independientes de Pi Director AV, S.A. y definir los que mejor se ajusten a sus necesidades.

Mínimo 1.000 euros (0.05% s/patrimonio). **El importe se descontará de los servicios contratados posteriormente.*

+ Más información (desplegable)

Le pediremos todos los extractos y las claves consultivas (no operativas) de las entidades donde tenga carteras de inversión para realizar un informe exhaustivo y detectar las fortalezas y debilidades de su composición patrimonial.

2. RECEPCIÓN Y TRANSMISIÓN DE ÓRDENES (AUTOGESTIÓN)

USTED: Puede seleccionar los productos que desea contratar y nosotros nos encargamos de buscar las condiciones de ejecución más ventajosas.

- Acceso al mayor universo de productos de inversión nacional e internacional.
- Área Privada online para consultar su información financiera.
- Requisitos: Volumen mínimo 500.000 euros y abrir cuenta en uno de los depositarios indicados.

Mínimo 1.000 euros anuales (0,20% s/patrimonio)

+ Más información (desplegable)

Universo disponible: Según la entidad de custodia seleccionada.

3. ASESORAMIENTO INDEPENDIENTE

USTED Y NOSOTROS: Con nuestras herramientas le recomendamos los mejores fondos a la medida y usted decide los que más le interesan.

- Universo de fondos de acumulación 52.062, 14.449 singulares.
- Universo de acciones y ETFs 40.313
- Test de idoneidad o perfil de riesgo.

- Informe detallado “Libros Útil” de la cartera propuesta.
- Puede realizarlo en su banco de referencia o deje que le recomendemos las mejores plataformas donde realizarlo.
- Informe mensual de la estrategia (no personalizado).
- Actualización periódica mediante correo electrónico.
- Suscripción gratuita al “Informe Técnico Mensual” genérico.
- Área Privada online para consultar su información financiera.
- Requisitos: Volumen mínimo 500.000 euros.

Cartera Indexada	Cartera Talento	Cartera dinámica
Gestión pasiva	Gestión semi-activa	Gestión activa
Revisión anual	Revisión semestral	Revisión mensual
Contacto online	1 reunión anual	2 reuniones anuales
Mínimo 2.000 euros anuales	Mínimo 2.500 euros anuales	Mínimo 5.000 euros anuales
sin éxito	10% éxito	10% éxito

+ Más información (desplegable)

¿Qué incluye el Asesoramiento?

- **Diseño de una cartera de fondos a la medida**, seleccionando los productos con **mejores perspectivas** de revalorización y **comisiones más bajas**.
- **Servicio de seguimiento periódico**, que permite mantener siempre actualizada la composición de la cartera, algo fundamental para obtener buenos resultados a medio y largo plazo.
- **Le ayudamos a encontrar las mejores plataformas** para comprar sus fondos si no quiere trabajar con una entidad o entidades concretas. Elegir los intermediarios financieros adecuados es fundamental para ahorrar dinero en comisiones.

Nosotros le avisamos periódicamente de los cambios que usted debe hacer en la cartera, contactando con el responsable en su entidad de custodia.

4. GESTIÓN DISCRECIONAL DE CARTERAS

NOSOTROS: Pi Director se encarga de las decisiones de inversión utilizando las herramientas de análisis más avanzadas.

- Test de idoneidad o perfil de riesgo.
- Estrategia cuantitativa centrada en controlar el riesgo.
- Estrategia tradicional de gestoras internacionales de primer nivel.
- Estrategia Tailor-Made personalizada por sector, industria, etc.
- Entidades de custodia de prestigio.
- Área Privada online para consultar su información financiera.
- Requisitos: Volumen mínimo 500.000 euros y abrir cuenta en uno de los depositarios indicados.

Mínimo 5.000 euros (% variable según volumen + 10% éxito)

+ Más información (desplegable)

El inversor delega la toma de decisiones de inversión en PI DIRECTOR, que combina sus propias metodologías con las mejores estrategias de otros gestores profesionales externos. La diversificación consigue el equilibrio entre riesgo y rentabilidad, dotando de estabilidad al patrimonio financiero.

5. VIGILANCIA Y CONTROL

Un **servicio exclusivo de PI DIRECTOR AV** para los patrimonios más exigentes que consiste en **monitorizar el conjunto global del patrimonio financiero**.

- Diseño de la Política de Inversión.
- Integración en un único informe homogéneo de sus carteras financieras distribuidas en una o varias entidades.
- Informes mensuales personalizados.
- Reuniones trimestrales de seguimiento.
- Análisis de documentación legal y/o financiera que afecte a sus carteras.
- Análisis de propuestas y/o productos de inversión ofrecidos por terceros (*Hasta 2 informes especiales al año*).
- Área Privada online para consultar su información financiera.
- Patrimonio mínimo 2.000.000 de euros.

Mínimo 4.000 euros anuales (0,20% s/patrimonio).

+ Más información (desplegable)

Los objetivos principales del servicio de Vigilancia y Control son, desde un punto de vista objetivo e independiente:

- Diseñar una Política de Inversión personalizada que refleje las características específicas del cliente desde un punto de vista de análisis del riesgo y sirva como documentación de referencia para mantener la disciplina de los gestores.
- Monitorizar a los responsables de la gestión para verificar que cumplen con los parámetros de riesgo y rentabilidad establecidos en la Política de Inversión.
- Ofrecer un nivel de seguridad adicional, mediante un control exhaustivo de los responsables de la gestión que se refleja en un informe periódico mensual.
- Promover la diversificación patrimonial, evitando excesiva concentración o dependencia en un solo gestor.
- Incentivar la competitividad entre los diferentes gestores para mejorar la rentabilidad de las carteras.
- Evaluar la conveniencia de los productos financieros o propuestas de inversión ofrecidos por los distintos proveedores financieros.
- Aumentar el nivel de transparencia de los gestores, evitando la información sesgada, el direccionamiento a productos financieros inadecuados y las comisiones ocultas o retrocesiones.
- Evitar la concentración de activos acumulada a través de las diferentes carteras.

A todas las tarifas mencionadas hay que aplicarles el IVA correspondiente.