

INFORME TECNICO CS QUANT

febrero 2022

Pi Director, AV

pidirector@pidirector.com

+34 944 180 055 - +34 688 756 988



PARÁMETROS, COMPOSICIÓN Y RESULTADOS DE LAS ESTRATEGIAS CS QUANT

(INFORME DIRIGIDO EXCLUSIVAMENTE A INVERSORES PROFESIONALES)

Aviso Legal

El contenido de estas páginas es exclusivamente informativo y no supone oferta de contratación vinculante para Pi Director AV.

Toda la información contenida en estas páginas no se considerará jamás asesoramiento en materia de inversión de acuerdo con la Ley 24/1988 del Mercado de Valores y otras disposiciones legales que resulten aplicables, ni tampoco asesoramiento legal, fiscal, ni de otra clase. La información contenida en estas páginas se publica para su utilización general y no tiene en cuenta objetivos específicos de inversión, situación financiera o necesidades particulares de cualquier Persona, quien deberá obtener el asesoramiento profesional adecuado y específico antes de decidir sobre cualquier inversión.

Pi Director AV no garantiza un resultado concreto y advierte al usuario que los aciertos en recomendaciones pasadas no implican aciertos en recomendaciones futuras así como que las rentabilidades históricas o pasadas de las inversiones no garantizan rentabilidades o resultados futuros.

INTEGRACIÓN FACTORES ESG

Desde Pi Director AV estamos convencidos de que la integración proactiva de factores ambientales, sociales y de gobernanza (ASG o ESG, por sus siglas en inglés) nos ayuda a preservar e incrementar el valor de las carteras CS QUANT.

En este ámbito, la industria de gestión de activos es clave para la financiación de una economía sostenible y en Pi Director AV nos comprometemos a aplicar estándares, principios y las mejores prácticas en gestión de activos para asegurar un estricto control de riesgos y generar valor en el largo plazo.

La integración de los factores ESG, junto con nuestros análisis financieros y las prácticas de gestión de riesgos combinando técnicas cuantitativas y cualitativas, nos ayuda a lograr rendimientos financieros superiores a largo plazo ajustados al riesgo.

Para incorporar la valoración de los riesgos de sostenibilidad, contamos con proveedores externos de referencia, principalmente el paquete de herramientas TarSix – ESG Solutions, lo que nos permite la gestión, control y mitigación de los riesgos de sostenibilidad en la toma de decisiones de inversión.

TarSix – ESG Solutions es un avanzado sistema de análisis ESG riguroso y personalizable, basado en criterios cuantitativos que nos permite integrar de forma sistemática el análisis ESG en el proceso de inversión. El sistema combina fuentes de datos de proveedores reconocidos en el mercado con unas herramientas de valoración y procedimientos internos para generar datos relevantes relacionados con el cumplimiento ESG de los diferentes activos que componen el universo de inversión.

Así mismo, Pi Director AV ha desarrollado una política de exclusión que aplica a todas las inversiones llevadas a cabo, con el fin de regular y limitar o restringir las inversiones en compañías que lleven a cabo actividades con riesgos significativos en materia de ESG.

Quedamos a su disposición para ampliar información en relación a la metodología empleada para la integración de los criterios ESG.

*Puede consultar la Política General ESG en nuestra página web: www.pidirector.com

RECOMENDACIONES DE DIVERSIFICACION

Reiteramos en nuestras principales documentaciones que periódicamente actualizamos, especialmente en la valoración del perfil de inversión unas recomendaciones básicas que, no por elementales, conviene tener siempre presentes:

- La elección de una buena entidad de custodia que ofrezca una amplia diversificación de productos financieros, preferiblemente ajenos a la entidad.
- Que los fondos de inversión seleccionados sean de la clase de acumulación más barata posible, considerando como mejor la institucional que sin embargo suele tener condiciones muy exigentes de contratación.
- Que estén exentos de comisión de suscripción y reembolso y dispongan de patrimonio suficientemente alto como para no tomar una parte significativa.
- Debe leer siempre el Folleto informativo de la Gestora del fondo antes de suscribir participaciones del mismo.
- Es más eficiente el uso de productos nominados en la moneda más habitual del inversor y que tengan el riesgo de divisa cubierto.
- En cuanto a los fondos de carácter inmobiliario los asimilamos en el segmento de renta fija a largo plazo por su similares características de volatilidad - riesgo.
- La ayuda de un profesional independiente y debidamente cualificado siempre le resultará beneficiosa.

Pi DIRECTOR AV, aplica lo más estrictamente posible las Normas GIPS (Global Investment Performance Standards), elaborados por el CFA Institute, divulgados por la Asociación Española de Presentación de Resultados de Gestión.

Las carteras CS QUANT, son fondos de fondos (FoFs), tal como viene reflejado en el folleto oficial aprobado por la CNMV y cumplen con la Directiva 2009/65/CE, es decir son fondos UCITS que ofrecen el máximo grado de protección a los inversores y, por supuesto, cumplen todas las reglas de diversificación exigidas por la normativa vigente principalmente:

- Que los fondos de inversión (FI) en cartera no superen el 20% del patrimonio.
- Que los activos directos no superen el 10% del patrimonio.
- Que los activos directos que superen el 5% del patrimonio no sumen más del 40% del patrimonio.
- Minimizan al máximo posible la cadena de costes.

La combinación de cuatro fondos en una cartera CS QUANT aporta un nivel de diversificación suficiente para cualquier inversor, personalizando sus proporciones en función del perfil del inversor

Entendemos que la diversificación, si bien no elimina completamente todas las dimensiones del riesgo (e.g. riesgo de crédito, de liquidez, de mercado, etc.), sí que las mitiga sin incurrir necesariamente en costes adicionales. Es importante destacar también que la diversificación, en cuanto medida para reducir o mitigar riesgos, puede a su vez reducir la rentabilidad esperada.

Sin embargo, las Entidades de Servicios de Inversión, generalmente Bancos, en su legítimo interés comercial tienden a proponer sus servicios al 100% del patrimonio de sus clientes, en clara contradicción de la defensa de la diversificación, que siendo exigentes debería ser motivo, en sí mismo, para una declaración de conflicto de interés.

Por otro lado, los inversores tienden a considerar diversificación a la tenencia de cuentas en diferentes bancos. Si las diferentes cuentas tienen una estrategia de inversión similar, el grado de diversificación será muy bajo, incluso pudiendo superar, con las duplicidades, los máximos límites de concentración normativos.

Sugerimos la posibilidad de tener en un mismo banco diferentes cuentas, con diferentes estilos de gestión, con la mayor descorrelación posible.

En las carteras CS QUANT se trata de diversificar el máximo posible en muy diferentes estrategias, aunque unidas por el criterio cuantitativo de la preservación de capital. Esto origina mucha gestión de datos, y en los últimos años especialmente por el escenario cambiante que se está produciendo en el corto plazo, por lo que el efecto colateral de la gestión del riesgo y la defensa del patrimonio es el incremento, más de lo previsto, del coste operacional.

Si tratando estas carteras como producto único, alguno de sus 4 fondos que la componen supera el 30% de su patrimonio o si el conjunto de los cuatro supera el 50% del mismo será conveniente ponerse en contacto con su asesor para:

1.- Aceptar la concentración y ser consciente de que no desea realizar ningún cambio 2.- Desear reducir la concentración y diversificar más su cartera que la descrita en estos informes mensuales

Quedamos a su disposición para ampliar información en relación con la metodología empleada para el asesoramiento de dichos fondos.

28/02/2022 Carteras

Perfiles	CONSERVADORA			PRUDENTE			EQUILIBRADA			CRECIMIENTO		
	1	2	3	4	5	6	7	8	9	10	11	12
ESTRATEGIA BOND	80	71	58	38	15	13	9	8	6	4	2	0
ESTRATEGIA INCOME	15	21	26	40	55	45	34	21	13	10	8	3
ESTRATEGIA FLEXIBLE	5	8	11	15	21	29	40	47	47	36	23	13
ESTRATEGIA GROWTH	0	0	5	7	9	13	17	24	34	50	67	84

objetivo rentabilidad anual	2.9%	3.1%	3.4%	3.2%	3.5%	3.9%	4.9%	5.2%	5.6%	5.9%	6.2%	6.6%
RESULTADOS 1 año	-5.3%	-5.6%	-6.1%	-6.7%	-7.4%	-8.2%	-9.3%	-10.1%	-10.5%	-10.2%	-9.7%	-9.5%

Referencias 28/02/2022

RF Largo Euro	-3.9%	RF Mixta Euro	9.7%	RV Mixta Euro	20.1%	RV Euro	46.5%
RF Internacional	0.3%	RF Mixta Intl	-3.2%	RV Mixta Intl	22.5%	RV Internacional	52.9%
RF Convertibles	20.6%	RV Euro	46.5%	RV Asia y Oceanía	48.6%	RV Sector Crecimiento	50.0%
RF Emergentes	9.3%	RV España	38.6%	RV Europa del Este	7.8%	RV Sector Defensivo	67.5%
RF High Yields	19.0%	RV Europa	45.9%	RV Latinoamérica	49.7%	IBEX 35 PR	3.1%
RF Largo USD	9.2%	RV EEUU	67.1%	RV Oriente M.-N.África	80.7%	EUROSTOXX	7.9%
RF Corto USD	-3.6%	RV Japón	26.8%	RV Emergente Global	42.9%	MSCI World EUR	17.4%

Rentabilidad anual

		YTD			2021			2020			2019			2018			2017			2016			2015			2014			2013		
		1	2	3	1	2	3	1	2	3	1	2	3	1	2	3	1	2	3	1	2	3	1	2	3	1	2	3			
CONSERVADORA	1	-3.0%	-5.3%	-5.4%	-1.0%	-4.1%	3.4%	-3.8%	0.1%	1.7%	1.8%	4.5%	0.0%																		
	2	-3.2%	-5.6%	-5.9%	-1.0%	-4.3%	3.1%	-4.2%	0.5%	1.7%	1.7%	4.7%	0.3%																		
	3	-3.7%	-6.1%	-6.5%	-0.7%	-4.4%	3.0%	-5.0%	1.2%	1.8%	1.3%	5.4%	1.5%																		
PRUDENTE	4	-4.1%	-6.7%	-7.6%	-0.6%	-4.8%	2.6%	-5.8%	2.1%	1.9%	1.0%	5.8%	2.4%																		
	5	-4.6%	-7.4%	-8.9%	-0.5%	-5.2%	2.2%	-6.9%	3.1%	2.0%	0.6%	6.3%	3.4%																		
	6	-5.2%	-8.2%	-9.1%	-0.5%	-4.7%	2.2%	-7.5%	3.3%	2.1%	0.5%	7.4%	4.5%																		
EQUILIBRADA	7	-5.9%	-9.3%	-9.5%	-0.6%	-4.1%	2.1%	-8.3%	3.6%	2.2%	0.4%	8.8%	5.7%																		
	8	-6.6%	-10.1%	-9.4%	-0.4%	-3.6%	2.3%	-9.0%	3.9%	2.4%	0.2%	10.2%	7.0%																		
	9	-7.0%	-10.5%	-9.0%	0.1%	-3.4%	2.6%	-9.7%	4.5%	2.6%	-0.1%	11.1%	8.5%																		
CRECIMIENTO	10	-7.3%	-10.2%	-8.0%	1.3%	-3.7%	3.2%	-10.3%	5.5%	2.8%	-0.8%	11.5%	10.2%																		
	11	-7.5%	-9.7%	-6.8%	2.6%	-4.0%	3.9%	-10.8%	6.5%	3.0%	-1.4%	11.8%	11.9%																		
	12	-7.9%	-9.5%	-5.7%	3.8%	-4.2%	4.6%	-11.5%	7.4%	3.3%	-2.1%	12.4%	13.8%																		

Rentabilidad anual

	YTD	1 Year	3 Years	2021	2020	2019	2018	2017	2016	2015	2014	2013
DIRECTOR BOND FOCUS	-2.6%	-4.8%	-4.2%	-1.0%	-3.7%	3.8%	-3.0%	-0.6%	1.6%	2.1%	4.2%	-0.7%
DIRECTOR INCOME	-3.4%	-5.4%	-9.4%	-0.2%	-7.0%	1.8%	-5.8%	3.3%	1.8%	0.5%	3.3%	1.4%
DIRECTOR FLEXIBLE	-7.9%	-13.7%	-12.9%	-3.2%	-1.7%	0.6%	-10.0%	2.8%	2.2%	1.3%	13.0%	6.6%
DIRECTOR GROWTH	-8.0%	-9.0%	-4.4%	5.0%	-4.4%	5.3%	-11.9%	8.3%	3.5%	-2.7%	12.6%	15.4%

MAPA RENTABILIDAD / RIESGO

	CONSERVADORA			PRUDENTE			EQUILIBRADA			CRECIMIENTO		
	1	2	3	4	5	6	7	8	9	10	11	12

Escala Riesgo ESG 1-7 **1 Menor** ← **Riesgo ESG** → **Mayor 7**

Riesgo ESG 1-7	1	1	1	1	1	1	1	1	1	1	1	1
----------------	---	---	---	---	---	---	---	---	---	---	---	---

Escala SRRI 1-7 **Menor** ← **Riesgo SRRI** → **Mayor 7**

	1	2	3	4	5	6	7	8	9	10	11	12
Máximo Riesgo 95%	5.5%	5.9%	6.6%	7.5%	8.4%	8.8%	9.3%	9.9%	10.4%	11.2%	12.0%	12.8%
Riesgo Promedio (SRRI)	3.8%	4.1%	4.7%	5.3%	6.0%	6.5%	7.1%	7.7%	8.2%	8.8%	9.3%	10.0%
Riesgo Actual (SRRI)	5.2%	5.4%	6.0%	6.4%	7.0%	7.6%	8.4%	9.1%	9.8%	10.4%	11.0%	11.6%
Mínimo Riesgo 95% (SRRI)	3.1%	3.2%	3.6%	3.9%	4.3%	4.8%	5.3%	5.9%	6.3%	6.7%	7.1%	7.6%
Máximo Beneficio Hist. 3 años 99%	27.8%	29.8%	35.2%	40.3%	46.3%	50.0%	54.5%	59.6%	65.4%	73.0%	80.8%	89.1%
Máxima Pérdida Hist. 3 años 99%	-10.0%	-10.8%	-12.2%	-13.8%	-15.8%	-17.0%	-18.7%	-20.0%	-21.0%	-21.3%	-21.5%	-22.0%
Máximo Beneficio ult. 3 años 99%	6.1%	6.2%	7.3%	7.8%	8.5%	10.1%	12.0%	14.0%	15.8%	17.5%	19.2%	21.1%
Actual Ponderado	0.8%	0.7%	1.0%	1.0%	1.0%	1.3%	1.6%	2.2%	3.1%	4.5%	6.0%	7.6%
Máxima Pérdida ult. 3 años 99%	-10.5%	-11.2%	-12.6%	-14.2%	-16.0%	-17.2%	-18.7%	-20.0%	-21.1%	-21.9%	-22.7%	-23.7%
Actual Ponderado	-9.2%	-9.5%	-10.0%	-10.7%	-11.6%	-12.0%	-12.5%	-12.8%	-12.8%	-12.5%	-12.1%	-11.8%
Horizonte Temporal años	2.4	2.5	2.9	3.3	3.8	4.1	4.6	5.1	5.4	5.5	5.7	5.9
Registro Máximo 95%	7.5%	7.7%	8.3%	8.9%	9.6%	9.7%	9.8%	10.0%	10.5%	11.4%	12.5%	13.5%
Registro Mínimo 95%	-2.3%	-2.3%	-2.3%	-2.3%	-2.4%	-2.2%	-2.0%	-1.7%	-1.5%	-1.3%	-1.1%	-0.9%
Actual	-4.1%	-3.9%	-3.6%	-3.3%	-3.0%	-2.8%	-2.5%	-2.3%	-1.9%	-1.5%	-1.0%	-0.5%
Horizonte Temporal Objetivos años	4.8	5.1	6.0	6.8	7.8	8.7	9.8	10.8	11.6	11.9	12.3	12.8
Registro Máximo 95%	5.6%	5.6%	5.8%	5.9%	6.0%	6.1%	6.2%	6.4%	6.7%	7.2%	7.7%	8.2%
Registro Mínimo 95%	-1.2%	-1.1%	-0.9%	-0.8%	-0.7%	-0.5%	-0.2%	0.1%	0.3%	0.5%	0.7%	1.0%
Actual	-1.6%	-1.5%	-1.2%	-1.1%	-0.9%	-0.6%	-0.2%	0.2%	0.5%	0.8%	1.1%	1.4%

Mínimo

Riesgo 95% Actual (SRRI)

4.8%	3.3%	2.8%	4.8%
8.1%	5.2%	3.3%	5.7%
9.7%	8.1%	6.5%	9.9%
13.4%	10.4%	7.9%	12.1%

Máximo

Beneficio último Hist. 3 años 99%

23.6%	febrero-07
40.8%	octubre-07
55.5%	abril-06
96.0%	mayo-07

Máxima

Pérdida último Hist. 3 años 99%

-8.4%	febrero-22
-13.8%	septiembre-20
-23.8%	marzo-03
-22.0%	julio-20

DIRECTOR BOND FOCUS
DIRECTOR INCOME
DIRECTOR FLEXIBLE
DIRECTOR GROWTH

	SRRI	Escala SRRI
Saldo c/c	< 0.5%	1
RF Corto Euro	1.7%	2
RF Largo Euro	2.9%	3
RF Internacional	4.2%	3
RF Mixta Euro	5.1%	4
RF Corto USD	6.4%	4
RF Largo USD	6.5%	4
RV Mixta Euro	8.3%	4
RF High Yields	8.9%	4
RF Emergentes	9.0%	4
RF Convertibles	9.1%	4

	SRRI	Escala SRRI
RV Euro	12.9%	5
RV Japón	15.0%	5
RV Oriente M.-N.África	15.5%	6
RV EEUU	15.6%	6
RV Europa	16.5%	6
RV Internacional	17.2%	6
RV Asia y Oceanía	18.0%	6
RV España	20.5%	6
RV Europa del Este	26.3%	7
RV Latinoamérica	27.5%	7
Acciones	25%-85%	7

COMPOSICION DE CARTERAS

	Renta Variable Neta Actual	Renta Variable Media Histórica	Renta Variable Euro	Renta Variable Europa	Renta Variable EEUU	Renta Variable Japón	Renta Variable Emergente	Renta Variable Sectorial	Renta Fija Euro	Renta Fija Alta Volatilidad	Renta Fija Dólar USA	Renta Divisas
28/02/2022												
DIRECTOR BOND FOCUS	1.4%	5%						1.4%	44.7%	36.6%	0.3%	4.8%
DIRECTOR INCOME	19.1%	30%	0.2%	0.4%	1.2%		0.6%	10.7%	47.4%	15.3%	1.4%	18.2%
DIRECTOR FLEXIBLE	22.7%	55%	1.3%	1.3%	4.3%		7.6%	2.6%	55.5%	2.5%	1.4%	19.2%
DIRECTOR GROWTH	31.7%	80%	1.2%	1.4%	3.6%	0.3%	10.9%	5.6%	36.5%	17.6%	1.6%	29.7%
Variaciones mes anterior	variación								variación			
DIRECTOR BOND FOCUS	-3.0%		-0.2%	-0.1%	-0.7%		-0.2%	1.4%	14.5%	2.9%	-17.9%	-11.2%
DIRECTOR INCOME	7.2%		0.0%	-0.5%	-0.4%	-0.2%	-2.0%	10.7%	3.6%	-3.6%	-10.7%	-4.9%
DIRECTOR FLEXIBLE	0.6%		-5.1%	0.3%	4.3%		-3.9%	2.6%	10.5%	-14.5%	-6.5%	-2.6%
DIRECTOR GROWTH	-6.8%		-5.3%	-1.1%	-5.9%	-1.2%	-2.3%	5.6%	7.9%	-4.0%	-1.1%	6.0%

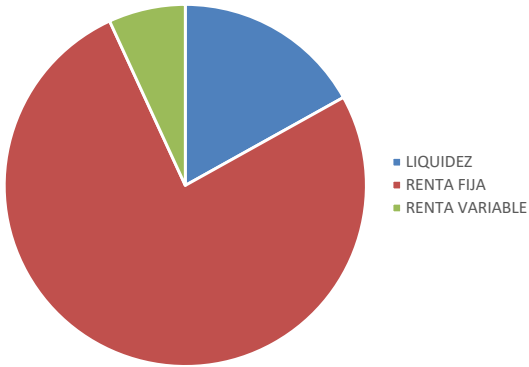
	Renta Variable Neta Actual	Renta Variable Media Histórica	Renta Variable Euro	Renta Variable Europa	Renta Variable EEUU	Renta Variable Japón	Renta Variable Emergente	Renta Variable Sectorial	Renta Fija Euro	Renta Fija Alta Volatilidad	Renta Fija Dólar USA	Renta Divisas
28/02/2022												
CONSERVADORA												
1	5.1%	11%	0.1%	0.1%	0.4%		0.5%	2.9%	45.6%	31.7%	0.5%	7.5%
2	6.8%	14%	0.1%	0.2%	0.6%		0.7%	3.4%	46.1%	29.4%	0.6%	8.7%
3	9.9%	21%	0.1%	0.3%	1.0%		1.5%	4.2%	46.2%	26.4%	0.8%	11.1%
PRUDENTE												
4	13.8%	28%	0.1%	0.5%	1.4%		2.1%	5.6%	46.8%	21.7%	1.0%	14.0%
5	18.4%	36%	0.1%	0.6%	1.9%		2.9%	7.1%	47.7%	16.0%	1.2%	17.4%
6	19.5%	41%	0.1%	0.7%	2.3%		3.9%	6.5%	48.0%	14.7%	1.3%	18.2%
EQUILIBRADA												
7	21.1%	46%	0.2%	0.9%	2.7%		5.1%	5.8%	48.6%	12.5%	1.3%	19.3%
8	22.4%	52%	0.1%	1.0%	3.1%	0.1%	6.3%	4.9%	48.4%	11.6%	1.3%	20.3%
9	24.0%	57%	0.0%	1.1%	3.4%	0.1%	7.4%	4.6%	47.4%	11.4%	1.4%	21.8%
CRECIMIENTO												
10	26.0%	63%	-0.3%	1.2%	3.5%	0.1%	8.3%	4.9%	44.8%	12.7%	1.5%	23.8%
11	28.0%	69%	-0.5%	1.3%	3.5%	0.2%	9.1%	5.2%	41.9%	14.4%	1.5%	25.8%
12	30.2%	75%	-0.8%	1.3%	3.6%	0.2%	10.2%	5.4%	39.3%	15.6%	1.6%	28.0%

	CONSERVADORA			PRUDENTE			EQUILIBRADA			CRECIMIENTO		
	mes ant.	2 actual	variación	mes ant.	5 actual	variación	mes ant.	8 actual	variación	mes ant.	11 actual	variación
02/03/2022												
Renta Fija Monetario Euro	12.3%	16.9%	4.6%	11.6%	16.0%	4.4%	9.6%	14.6%	5.0%	8.9%	10.8%	2.0%
Renta Fija Corto Plazo Euro	27.6%	46.1%	18.5%	34.2%	47.7%	13.5%	36.7%	48.2%	11.5%	31.6%	41.4%	9.8%
Renta Fija Largo Plazo Euro	6.6%	0.0%	-6.6%	6.5%	0.1%	-6.4%	3.0%	0.2%	-2.8%	2.0%	0.5%	-1.6%
Renta Fija Dinámica		0.0%			0.0%			0.0%			0.0%	
Renta Fija Corto EEUU	9.7%	0.6%	-9.1%	7.4%	1.1%	-6.3%	5.8%	0.9%	-4.9%	2.9%	0.9%	-2.1%
Renta Fija Largo EEUU	6.4%	0.0%	-6.3%	3.8%	0.2%	-3.7%	2.5%	0.4%	-2.1%	2.0%	0.6%	-1.4%
Renta Fija Alto Rendimiento	3.3%	1.6%	-1.7%	2.5%	1.3%	-1.2%	1.7%	1.1%	-0.6%	1.2%	1.0%	-0.3%
Renta Fija Convertible	16.0%	16.5%	0.5%	15.4%	12.3%	-3.1%	16.0%	9.1%	-6.8%	17.9%	13.0%	-4.9%
Renta Fija Emergente	7.3%	9.4%	2.1%	2.5%	2.0%	-0.5%	1.9%	1.1%	-0.8%	1.3%	0.3%	-1.0%
Renta Fija Internacional	2.7%	2.0%	-0.7%	0.6%	0.4%	-0.1%	0.3%	0.2%	-0.1%	0.1%	0.1%	0.0%
Renta Fija Mixta		0.0%			0.0%			0.0%			0.0%	
Renta Variable Mixta	3.0%	0.2%	-2.8%	1.4%	0.6%	-0.8%	2.1%	1.3%	-0.8%	1.5%	1.2%	-0.3%
Renta Variable Mixta Internacional		0.0%			0.0%			0.0%			0.0%	
Renta Variable España		0.0%			0.0%	0.0%	0.1%	0.1%	0.0%	0.2%	0.2%	0.0%
Renta Variable Euro	0.7%	0.1%	-0.5%	2.1%	0.5%	-1.6%	4.6%	0.9%	-3.7%	5.8%	1.1%	-4.7%
Renta Variable Europa	0.4%	0.2%	-0.2%	1.0%	0.6%	-0.3%	1.3%	1.0%	-0.2%	2.0%	1.3%	-0.7%
Renta Variable Europa del Este	0.2%	0.0%	-0.2%	0.6%	0.0%	-0.6%	0.6%	0.0%	-0.6%	1.3%	0.0%	-1.3%
Renta Variable EEUU	0.8%	0.6%	-0.2%	1.9%	1.9%		2.7%	3.1%	0.4%	6.5%	3.5%	-3.0%
Renta Variable Japón		0.0%	0.0%	0.2%	0.0%	-0.2%	0.4%	0.1%	-0.3%	1.0%	0.2%	-0.8%
Renta Variable Asia y Oceanía	0.5%	0.2%	-0.3%	2.1%	0.9%	-1.2%	4.1%	1.8%	-2.3%	6.4%	3.4%	-3.0%
Renta Variable Global		0.1%	0.1%	0.2%	0.6%	0.4%	0.4%	1.2%	0.7%	1.2%	3.2%	1.9%
Renta Variable Emergente Global	0.3%	0.1%	-0.3%	0.7%	0.2%	-0.4%	0.5%	0.3%	-0.2%	0.8%	0.7%	0.0%
Renta Variable Latinoamérica	0.6%	0.5%	-0.1%	1.7%	1.8%	0.1%	3.9%	4.2%	0.3%	3.2%	5.0%	1.8%
Renta Variable Oriente Medio África	0.8%	1.5%	0.7%	2.4%	4.5%	2.1%	1.4%	4.3%	3.0%	1.8%	4.8%	3.0%
Renta Variable Materia Primas		0.0%			0.0%			0.0%			0.0%	
Renta Variable Sectorial Crecimiento		0.3%	0.3%		0.8%	0.8%		0.3%	0.3%		0.1%	0.1%
Renta Variable Sectorial Defensivo	0.8%	3.1%	2.4%	1.4%	6.3%	4.9%	0.5%	4.6%	4.1%	0.2%	5.1%	4.9%
Renta Variable Corta Euro		0.0%			0.3%	0.3%		0.8%	0.8%		1.7%	1.7%
LIQUIDEZ	12.3%	16.9%	4.6%	11.6%	16.0%	4.4%	9.6%	14.6%	5.0%	8.9%	10.8%	2.0%
RENDA FIJA	80.4%	76.2%	-4.2%	73.3%	65.2%	-8.1%	68.5%	61.8%	-6.8%	59.8%	58.3%	-1.5%
RENDA VARIABLE	7.3%	6.9%	-0.5%	15.1%	18.8%	3.7%	21.9%	23.6%	1.7%	31.4%	30.9%	-0.5%
DIVISAS	17.9%	8.7%	-9.2%	21.8%	17.4%	-4.4%	22.1%	20.3%	-1.7%	23.0%	25.8%	2.8%

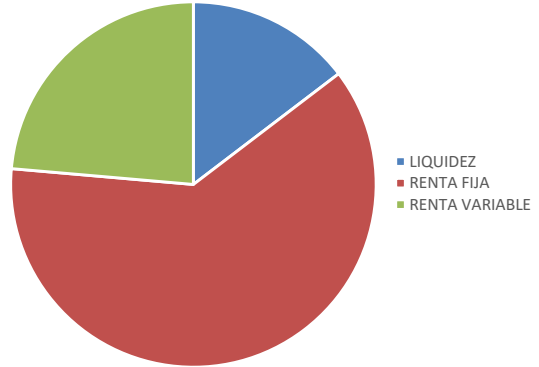
COMPOSICION DE CARTERAS

mes actual 02/03/2022	mar.-22 feb.-22	CONSERVADORA			PRUDENTE			EQUILIBRADA			CRECIMIENTO		
		mes ant.	actual	variación	mes ant.	actual	variación	mes ant.	actual	variación	mes ant.	actual	variación
		2	5	8	11								
Renta Fija Monetario Euro		12.3%	16.9%	4.6%	11.6%	16.0%	4.4%	9.6%	14.6%	5.0%	8.9%	10.8%	2.0%
Renta Fija Corto Plazo Euro		27.6%	46.1%	18.5%	34.2%	47.7%	13.5%	36.7%	48.2%	11.5%	31.6%	41.4%	9.8%
Renta Fija Largo Plazo Euro		6.6%	0.0%	-6.6%	6.5%	0.1%	-6.4%	3.0%	0.2%	-2.8%	2.0%	0.5%	-1.6%
Renta Fija Dinámica			0.0%			0.0%			0.0%			0.0%	
Renta Fija Corto EEUU		9.7%	0.6%	-9.1%	7.4%	1.1%	-6.3%	5.8%	0.9%	-4.9%	2.9%	0.9%	-2.1%
Renta Fija Largo EEUU		6.4%	0.0%	-6.3%	3.8%	0.2%	-3.7%	2.5%	0.4%	-2.1%	2.0%	0.6%	-1.4%
Renta Fija Alto Rendimiento		3.3%	1.6%	-1.7%	2.5%	1.3%	-1.2%	1.7%	1.1%	-0.6%	1.2%	1.0%	-0.3%
Renta Fija Convertible		16.0%	16.5%	0.5%	15.4%	12.3%	-3.1%	16.0%	9.1%	-6.8%	17.9%	13.0%	-4.9%
Renta Fija Emergente		7.3%	9.4%	2.1%	2.5%	2.0%	-0.5%	1.9%	1.1%	-0.8%	1.3%	0.3%	-1.0%
Renta Fija Internacional		2.7%	2.0%	-0.7%	0.6%	0.4%	-0.1%	0.3%	0.2%	-0.1%	0.1%	0.1%	0.0%
Renta Fija Mixta			0.0%			0.0%			0.0%			0.0%	
Renta Variable Mixta		3.0%	0.2%	-2.8%	1.4%	0.6%	-0.8%	2.1%	1.3%	-0.8%	1.5%	1.2%	-0.3%
Renta Variable Mixta Internacional			0.0%			0.0%			0.0%			0.0%	
Renta Variable España			0.0%			0.0%	0.0%	0.1%	0.1%	0.0%	0.2%	0.2%	0.0%
Renta Variable Euro		0.7%	0.1%	-0.5%	2.1%	0.5%	-1.6%	4.6%	0.9%	-3.7%	5.8%	1.1%	-4.7%
Renta Variable Europa		0.4%	0.2%	-0.2%	1.0%	0.6%	-0.3%	1.3%	1.0%	-0.2%	2.0%	1.3%	-0.7%
Renta Variable Europa del Este		0.2%	0.0%	-0.2%	0.6%	0.0%	-0.6%	0.6%	0.0%	-0.6%	1.3%	0.0%	-1.3%
Renta Variable EEUU		0.8%	0.6%	-0.2%	1.9%	1.9%		2.7%	3.1%	0.4%	6.5%	3.5%	-3.0%
Renta Variable Japón			0.0%	0.0%	0.2%	0.0%	-0.2%	0.4%	0.1%	-0.3%	1.0%	0.2%	-0.8%
Renta Variable Asia y Oceanía		0.5%	0.2%	-0.3%	2.1%	0.9%	-1.2%	4.1%	1.8%	-2.3%	6.4%	3.4%	-3.0%
Renta Variable Global			0.1%	0.1%	0.2%	0.6%	0.4%	0.4%	1.2%	0.7%	1.2%	3.2%	1.9%
Renta Variable Emergente Global		0.3%	0.1%	-0.3%	0.7%	0.2%	-0.4%	0.5%	0.3%	-0.2%	0.8%	0.7%	0.0%
Renta Variable Latinoamérica		0.6%	0.5%	-0.1%	1.7%	1.8%	0.1%	3.9%	4.2%	0.3%	3.2%	5.0%	1.8%
Renta Variable Oriente Medio África		0.8%	1.5%	0.7%	2.4%	4.5%	2.1%	1.4%	4.3%	3.0%	1.8%	4.8%	3.0%
Renta Variable Materia Primas			0.0%			0.0%			0.0%			0.0%	
Renta Variable Sectorial Crecimiento			0.3%	0.3%		0.8%	0.8%		0.3%	0.3%		0.1%	0.1%
Renta Variable Sectorial Defensivo		0.8%	3.1%	2.4%	1.4%	6.3%	4.9%	0.5%	4.6%	4.1%	0.2%	5.1%	4.9%
Renta Variable Corta Euro			0.0%			0.3%	0.3%		0.8%	0.8%		1.7%	1.7%
LIQUIDEZ		12.3%	16.9%	4.6%	11.6%	16.0%	4.4%	9.6%	14.6%	5.0%	8.9%	10.8%	2.0%
RENTA FIJA		80.4%	76.2%	-4.2%	73.3%	65.2%	-8.1%	68.5%	61.8%	-6.8%	59.8%	58.3%	-1.5%
RENTA VARIABLE		7.3%	6.9%	-0.5%	15.1%	18.8%	3.7%	21.9%	23.6%	1.7%	31.4%	30.9%	-0.5%

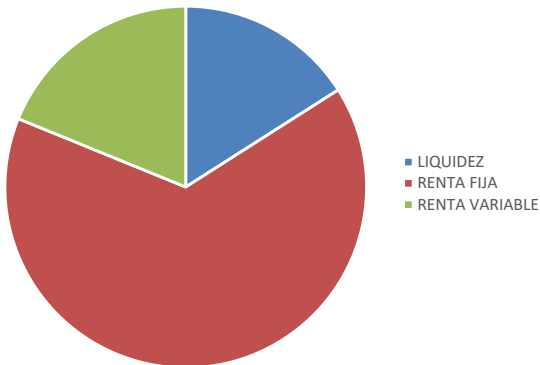
CONSERVADORA



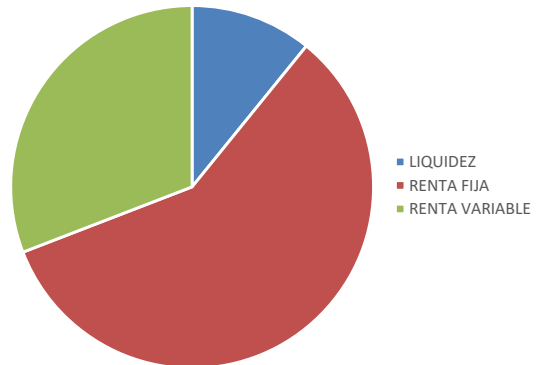
EQUILIBRADA



PRUDENTE



CRECIMIENTO



28/02/2022 Carteras

Perfiles	CONSERVADORA			PRUDENTE			EQUILIBRADA			CRECIMIENTO		
	1	2	3	4	5	6	7	8	9	10	11	12
ESTRATEGIA BOND	80	71	58	38	15	13	9	8	6	4	2	0
ESTRATEGIA INCOME	15	21	26	40	55	45	34	21	13	10	8	3
ESTRATEGIA FLEXIBLE	5	8	11	15	21	29	40	47	47	36	23	13
ESTRATEGIA GROWTH	0	0	5	7	9	13	17	24	34	50	67	84

Rentabilidad anual

		YTD	1 Year	3 Years	2012	2011	2010	2009	2008	2007	2006	2005	2004
CONSERVADORA	1	-3.0%	-5.3%	-5.4%	4.6%	-1.8%	5.3%	7.2%	-1.7%	-1.3%	10.4%	6.2%	8.1%
	2	-3.2%	-5.6%	-5.9%	4.3%	-2.5%	5.4%	6.9%	-2.1%	-0.7%	10.6%	7.0%	8.1%
	3	-3.7%	-6.1%	-6.5%	4.0%	-4.0%	5.7%	6.6%	-2.6%	0.3%	11.2%	9.3%	8.6%
PRUDENTE	4	-4.1%	-6.7%	-7.6%	3.4%	-5.5%	5.8%	5.9%	-3.4%	1.5%	11.7%	11.7%	8.6%
	5	-4.6%	-7.4%	-8.9%	2.7%	-7.4%	6.0%	5.1%	-4.4%	2.9%	12.3%	14.3%	8.7%
	6	-5.2%	-8.2%	-9.1%	2.8%	-8.4%	6.8%	5.3%	-4.7%	3.3%	12.5%	15.0%	9.5%
EQUILIBRADA	7	-5.9%	-9.3%	-9.5%	2.7%	-9.6%	7.7%	5.5%	-5.1%	4.0%	12.7%	15.8%	10.5%
	8	-6.6%	-10.1%	-9.4%	2.9%	-10.9%	8.7%	5.8%	-5.4%	4.6%	13.1%	17.1%	11.6%
	9	-7.0%	-10.5%	-9.0%	3.2%	-12.2%	9.4%	6.0%	-5.4%	5.3%	13.7%	19.4%	12.8%
CRECIMIENTO	10	-7.3%	-10.2%	-8.0%	3.6%	-13.7%	9.8%	6.3%	-5.0%	6.2%	14.9%	23.5%	14.0%
	11	-7.5%	-9.7%	-6.8%	4.1%	-15.3%	10.2%	6.5%	-4.5%	7.2%	16.1%	27.8%	15.2%
	12	-7.9%	-9.5%	-5.7%	4.6%	-16.9%	10.7%	6.8%	-4.2%	8.2%	17.3%	32.1%	16.7%

Rentabilidad anual

		YTD	1 Year	3 Years	2012	2011	2010	2009	2008	2007	2006	2005	2004
DIRECTOR BOND FOCUS		-2.6%	-4.8%	-4.2%	5.3%	-0.4%	5.3%	7.9%	-0.9%	-2.3%	10.0%	4.3%	8.3%
DIRECTOR INCOME		-3.4%	-5.4%	-9.4%	2.0%	-6.1%	3.7%	3.9%	-4.3%	2.7%	12.4%	15.0%	6.2%
DIRECTOR FLEXIBLE		-7.9%	-13.7%	-12.9%	1.7%	-11.1%	10.3%	5.6%	-7.4%	4.3%	11.2%	10.5%	11.5%
DIRECTOR GROWTH		-8.0%	-9.0%	-4.4%	5.2%	-18.2%	11.0%	7.1%	-3.7%	9.0%	18.4%	36.0%	17.8%

CONSERVADORA	
Principales Posiciones	marzo-22
BNPP Flexi I Flex Conv Bd I RH EUR Acc	11.3%
Generali IS Euro Short Term Bond BX	6.0%
Wellington Gbl Ttl Ret EUR D Ach	5.3%
01_Ostrum Euro Bds Opps 12 Months I/A EUR	4.5%
DJE - Short Term Bond I (EUR)	3.0%
RF CP USD	2.8%
01_Candriam Bds Crdt Opps C USD Hedged Cap	2.8%
AZ Fund1 AZ Bond Rmb Fxd Inc A-Ins USD C	2.6%
Amundi Cash USD IU-C	2.3%
BlackRock ICS USD Ultr Shrt Bd Prem Acc	2.3%
BNPP Flexi I Flex Conv Bd I USD Acc	2.3%
01_Lyxor Invmt Fds EuroGvs Rsk Bal IA(EUR)	2.2%
RF LP USD	2.0%
RF High Yields	1.7%
01_Pictet-USD Short Mid-Term Bonds P	1.7%
RV Oriente M.-N.África	1.5%
Vanguard Euro Government Bond Index Inv EUR	1.5%
PIMCO Global Real Return I USD	1.5%
Templeton Global High Yield I EUR	1.3%
Wellington Gbl Ttl Ret USD N Ac	1.2%
RF Emergentes	1.2%
Vanguard US Government Bond Index Instl	1.1%
Vanguard EUR Invest.Grade Bond Index Inv EUR	1.1%
RV Sector Defensivo	1.1%
JPM Global Short Duration Bd I(acc)EUR	0.9%
Vanguard U.S. Invm Grd CrdtIdxInsPI€HAcc	0.8%
Vanguard Eurzn Infl-Lnkd Bd Idx Inv EUR	0.7%
Vanguard US 500 Stock Index Inv EUR	0.6%

PRUDENTE	
Principales Posiciones	marzo-22
Generali IS Euro Short Term Bond BX	16.2%
Wellington Gbl Ttl Ret EUR D Ach	15.4%
BNPP Flexi I Flex Conv Bd I RH EUR Acc	11.2%
DJE - Short Term Bond I (EUR)	7.8%
RV Oriente M.-N.África	4.5%
RV Sector Defensivo	3.2%
01_Ostrum Euro Bds Opps 12 Months I/A EUR	1.6%
RF CP USD	1.6%
RF High Yields	1.3%
Amundi Ultra Short Term Bond SRI I C	0.9%
RV EEUU	0.7%
JPM - Global Natural Resources A - EUR	0.6%
BGF World Energy D2 USD (EUR)	0.6%
FF - Global Industrials Y EUR	0.6%
01_Candriam Bds Crdt Opps C USD Hedged Cap	0.6%
Deutsche Global Agribusiness LC	0.5%
NN (L) Energy - P Cap EUR	0.5%
AZ Fund1 AZ Bond Rmb Fxd Inc A-Ins USD C	0.5%
RF LP USD	0.5%
Vanguard US 500 Stock Index Inv EUR	0.5%
BlackRock ICS USD Ultr Shrt Bd Prem Acc	0.5%
BNPP Flexi I Flex Conv Bd I USD Acc	0.5%
Amundi Cash USD IU-C	0.5%
01_Lyxor Invmt Fds EuroGvs Rsk Bal IA(EUR)	0.5%
Templeton Latin America A EUR	0.4%
01_Pictet-USD Short Mid-Term Bonds P	0.4%
00_CORTO EURO STOXX 50 TR Short	0.3%
Vanguard Euro Government Bond Index Inv EUR	0.3%

EQUILIBRADA	
Principales Posiciones	marzo-22
Generali IS Euro Short Term Bond BX	17.3%
Wellington Gbl Ttl Ret EUR D AcH	16.5%
BNPP Flexi I Flex Conv Bd I RH EUR Acc	8.5%
DJE - Short Term Bond I (EUR)	7.3%
RV Oriente M.-N.África	4.3%
RV Sector Defensivo	3.0%
01_Ostrum Euro Bds Opps 12 Months I/A EUR	2.1%
Amundi Ultra Short Term Bond SRI I C	2.1%
RF CP USD	1.2%
RF High Yields	1.2%
RV EEUU	0.9%
Templeton Latin America A EUR	0.9%
00_CORTO EURO STOXX 50 TR Short	0.8%
Bradesco Global Brazil Eq. Mid Small Caps R EUR	0.7%
BNY Mellon Brazil Eq. G EUR	0.6%
Magnus International Allocation FI	0.6%
AU-Incitech Pivot (EURAUD)	0.6%
RF LP USD	0.5%
Vanguard US 500 Stock Index Inv EUR	0.5%
04_AU-Pilbara Minerals (EURAUD)	0.4%
CA-BCE Inc (EURCAD)	0.4%
JPM - Global Natural Resources A - EUR	0.4%
JPM - Brazil Equity Fund A (acc) - EUR	0.4%
AU-IGO (EURAUD)	0.4%
Intervalor Bolsa Mixto	0.4%
Value Tree Best Equities Cap	0.4%
CS Europe Small & Mid Cap A EUR	0.4%
USPRI-Popular Inc	0.3%

CRECIMIENTO	
Principales Posiciones	marzo-22
Generali IS Euro Short Term Bond BX	17.9%
Wellington Gbl Ttl Ret EUR D AcH	17.5%
BNPP Flexi I Flex Conv Bd I RH EUR Acc	12.9%
RV Oriente M.-N.África	4.8%
RV Sector Defensivo	3.5%
DJE - Short Term Bond I (EUR)	3.3%
00_CORTO EURO STOXX 50 TR Short	1.7%
AU-Incitech Pivot (EURAUD)	1.2%
Vanguard US 500 Stock Index Inv EUR	1.1%
Templeton Latin America A EUR	1.0%
Amundi Ultra Short Term Bond SRI I C	1.0%
RF High Yields	1.0%
RF CP USD	0.9%
01_Ostrum Euro Bds Opps 12 Months I/A EUR	0.9%
Bradesco Global Brazil Eq. Mid Small Caps R EUR	0.9%
04_AU-Pilbara Minerals (EURAUD)	0.9%
Magnus International Allocation FI	0.8%
AU-IGO (EURAUD)	0.8%
RV EEUU	0.8%
JPM - Global Natural Resources A - EUR	0.7%
BNY Mellon Brazil Eq. G EUR	0.7%
Guinness Global Equity Income C EUR Acc	0.6%
State Street World Index Equity I EUR	0.6%
Parvest Equity Wld Low Vol C C	0.6%
SISF QEP Global Quality C EUR	0.6%
JPM - Brazil Equity Fund A (acc) - EUR	0.6%
USPRI-Popular Inc	0.5%
Schroder ISF Frntr Mkts Eq C Acc EUR	0.5%

		CONSERVADORA		
28/02/2022		mes ant	var.	actual
R	RF Monetario Euro	12.3%	4.6% →	16.9%
E	RF Corto Plazo Euro	27.6%	18.5% →	46.1%
N	RF Largo Plazo Euro	6.6%	-6.6% ←	
T	RF Dinámica		0.0%	
A	RF Corto EEUU	9.7%	-9.1% ←	0.6%
F	RF Largo EEUU	6.4%	-6.3% ←	0.0%
I	RF Alto Rendimiento	3.3%	-1.7%	1.6%
J	RF Convertible	16.0%	0.5%	16.5%
A	RF Emergente	7.3%	2.1% →	9.4%
	RF Internacional	2.7%	-0.7%	2.0%
	Mixta RF		0.0%	
	Mixta RV	3.0%	-2.8% ←	0.2%
	Mixta RV Internacional		0.0%	
	RV España		0.0%	
	RV Euro	0.7%	-0.5%	0.1%
	RV Europa	0.4%	-0.2%	0.2%
R	RV Europa del Este	0.2%	-0.2%	
E	RV EEUU	0.8%	-0.2%	0.6%
N	RV Japón	0.0%	0.0%	
T	RV Asia y Oceanía	0.5%	-0.3%	0.2%
A	RV Global		0.1%	0.1%
V	RV Emergente Global	0.3%	-0.3%	0.1%
A	RV Latinoamérica	0.6%	-0.1%	0.5%
R	RV Oriente Medio África	0.8%	0.7%	1.5%
I	RV Materia Primas		0.0%	
A	RV Sectorial Crecimiento		0.3%	0.3%
B	RV Sectorial Defensivo	0.8%	2.4% →	3.1%
L	RV Corta Euro		0.0%	0.0%
E				
	LIQUIDEZ	12.3%	4.6% →	16.9%
	RENTA FIJA	80.4%	-4.2% ←	76.2%
	RENTA VARIABLE	7.3%	-0.5%	6.9%

		PRUDENTE		
28/02/2022		mes ant	var.	actual
R	RF Monetario Euro	11.6%	4.4% →	16.0%
E	RF Corto Plazo Euro	34.2%	13.5% →	47.7%
N	RF Largo Plazo Euro	6.5%	-6.4% ←	0.1%
T	RF Dinámica		0.0%	
A	RF Corto EEUU	7.4%	-6.3% ←	1.1%
F	RF Largo EEUU	3.8%	-3.7% ←	0.2%
I	RF Alto Rendimiento	2.5%	-1.2%	1.3%
J	RF Convertible	15.4%	-3.1% ←	12.3%
A	RF Emergente	2.5%	-0.5%	2.0%
	RF Internacional	0.6%	-0.1%	0.4%
	Mixta RF		0.0%	
	Mixta RV	1.4%	-0.8%	0.6%
	Mixta RV Internacional		0.0%	
	RV España	0.0%	0.0%	0.0%
	RV Euro	2.1%	-1.6%	0.5%
	RV Europa	1.0%	-0.3%	0.6%
R	RV Europa del Este	0.6%	-0.6%	
E	RV EEUU	1.9%	0.0%	1.9%
N	RV Japón	0.2%	-0.2%	0.0%
T	RV Asia y Oceanía	2.1%	-1.2%	0.9%
A	RV Global	0.2%	0.4%	0.6%
V	RV Emergente Global	0.7%	-0.4%	0.2%
A	RV Latinoamérica	1.7%	0.1%	1.8%
R	RV Oriente Medio África	2.4%	2.1% →	4.5%
I	RV Materia Primas		0.0%	
A	RV Sectorial Crecimiento		0.8%	0.8%
B	RV Sectorial Defensivo	1.4%	4.9% →	6.3%
L	RV Corta Euro		0.3%	0.3%
E				
	LIQUIDEZ	11.6%	4.4% →	16.0%
	RENTA FIJA	73.3%	-8.1% ←	65.2%
	RENTA VARIABLE	15.1%	3.7% →	18.8%

		EQUILIBRADA		
28/02/2022		mes ant	var.	actual
R	RF Monetario Euro	9.6%	5.0% →	14.6%
E	RF Corto Plazo Euro	36.7%	11.5% →	48.2%
N	RF Largo Plazo Euro	3.0%	-2.8% ←	0.2%
T	RF Dinámica		0.0%	
A	RF Corto EEUU	5.8%	-4.9% ←	0.9%
F	RF Largo EEUU	2.5%	-2.1% ←	0.4%
I	RF Alto Rendimiento	1.7%	-0.6% ←	1.1%
J	RF Convertible	16.0%	-6.8% ←	9.1%
A	RF Emergente	1.9%	-0.8% ←	1.1%
	RF Internacional	0.3%	-0.1% ←	0.2%
	Mixta RF		0.0%	
	Mixta RV	2.1%	-0.8% ←	1.3%
	Mixta RV Internacional		0.0%	
	RV España	0.1%	0.0%	0.1%
	RV Euro	4.6%	-3.7% ←	0.9%
	RV Europa	1.3%	-0.2% ←	1.0%
R	RV Europa del Este	0.6%	-0.6% ←	
E	RV EEUU	2.7%	0.4% →	3.1%
N	RV Japón	0.4%	-0.3% ←	0.1%
T	RV Asia y Oceanía	4.1%	-2.3% ←	1.8%
A	RV Global	0.4%	0.7% →	1.2%
V	RV Emergente Global	0.5%	-0.2% ←	0.3%
A	RV Latinoamérica	3.9%	0.3% →	4.2%
R	RV Oriente Medio África	1.4%	3.0% →	4.3%
I	RV Materia Primas		0.0%	
A	RV Sectorial Crecimiento		0.3% →	0.3%
B	RV Sectorial Defensivo	0.5%	4.1% →	4.6%
L	RV Corta Euro		0.8% →	0.8%
E				
	LIQUIDEZ	9.6%	5.0% →	14.6%
	RENTA FIJA	68.5%	-6.8% ←	61.8%
	RENTA VARIABLE	21.9%	1.7% →	23.6%

		CRECIMIENTO		
28/02/2022		mes ant	var.	actual
R	RF Monetario Euro	8.9%	2.0% →	10.8%
E	RF Corto Plazo Euro	31.6%	9.8% →	41.4%
N	RF Largo Plazo Euro	2.0%	-1.6% ←	0.5%
T	RF Dinámica		0.0%	
A	RF Corto EEUU	2.9%	-2.1% ←	0.9%
F	RF Largo EEUU	2.0%	-1.4% ←	0.6%
I	RF Alto Rendimiento	1.2%	-0.3% ←	1.0%
J	RF Convertible	17.9%	-4.9% ←	13.0%
A	RF Emergente	1.3%	-1.0% ←	0.3%
	RF Internacional	0.1%	0.0%	0.1%
	Mixta RF		0.0%	
	Mixta RV	1.5%	-0.3% ←	1.2%
	Mixta RV Internacional		0.0%	
	RV España	0.2%	0.0%	0.2%
	RV Euro	5.8%	-4.7% ←	1.1%
	RV Europa	2.0%	-0.7% ←	1.3%
R	RV Europa del Este	1.3%	-1.3% ←	
E	RV EEUU	6.5%	-3.0% ←	3.5%
N	RV Japón	1.0%	-0.8% ←	0.2%
T	RV Asia y Oceanía	6.4%	-3.0% ←	3.4%
A	RV Global	1.2%	1.9% →	3.2%
V	RV Emergente Global	0.8%	0.0%	0.7%
A	RV Latinoamérica	3.2%	1.8% →	5.0%
R	RV Oriente Medio África	1.8%	3.0% →	4.8%
I	RV Materia Primas		0.0%	
A	RV Sectorial Crecimiento		0.1% →	0.1%
B	RV Sectorial Defensivo	0.2%	4.9% →	5.1%
L	RV Corta Euro		1.7% →	1.7%
E				
	LIQUIDEZ	8.9%	2.0% →	10.8%
	RENTA FIJA	59.8%	-1.5% ←	58.3%
	RENTA VARIABLE	31.4%	-0.5% ←	30.9%

CONSERVADORA	
Mayores Aportaciones	febrero-22
AZ Fund1 AZ Bond Rmb Fxd Inc A-Ins USD C	0.01%
RV Oriente M.-N.África	0.01%
Generali IS Euro Short Term Bond BX	0.01%
Templeton Global Bond I EUR	0.01%
Wellington Gbl Ttl Ret USD N Ac	0.00%
USBRA-Petroleo Brasileiro SA (EURUSD)	0.00%
USPRI-OFG Bancorp (EURUSD)	0.00%
USPRI-Popular Inc	0.00%
Vanguard Pacific Ex-Japan Stk Idx Inst Euro Shares	0.00%
Itaú AAA - Cash Enhanced C2	0.00%
Liquidez (restric.)	
Templeton Global Total Return I EUR	
01_Pictet-USD Short Mid-Term Bonds P	0.00%
Vanguard Global Small-Cap Index Inv Euro Shares	0.00%
RV Sector Defensivo	0.00%
Amundi Cash USD IU-C	0.00%
Amundi Ultra Short Term Bond SRI I C	0.00%
BlackRock ICS USD Ultr Shrt Bd Prem Acc	0.00%
Vanguard Japan Stock Index Inv EUR	0.00%
Ostrum Euro Bds Opps 12 Months SI/A EUR	0.00%
Value Tree Best Equities Cap	0.00%
NL-Philips Lighting NV	0.00%
RV EEUU	0.00%
01_Ostrum Euro Bds Opps 12 Months I/A EUR	0.00%
Intervalor Bolsa Mixto	0.00%
Magnus International Allocation FI	0.00%
CS Europe Small & Mid Cap A EUR	0.00%
Schroder ISF Frntr Mkts Eq C Acc EUR	0.00%

CONSERVADORA	
Menores Aportaciones	febrero-22
DJE - Short Term Bond I (EUR)	-0.17%
RF Emergentes	-0.07%
RF High Yields	-0.05%
Vanguard Euro Government Bond Index Inv EUR	-0.04%
Vanguard EUR Invest.Grade Bond Index Inv EUR	-0.04%
RF CP USD	-0.04%
Vanguard U.S. Invm Grd CrdtIdxInsPI€HAcc	-0.04%
RF LP USD	-0.03%
Vanguard US Government Bond Index Instl	-0.03%
BNPP Flexi I Flex Conv Bd I RH EUR Acc	-0.03%
01_Candriam Bds Crdt Opps C USD Hedged Cap	-0.03%
AU-Pilbara Minerals (EURAUD)	-0.03%
Vanguard US 500 Stock Index Inv EUR	-0.02%
Generali Investments SICAV - Central & Eastern Europ	-0.02%
USPRI-First BanCorp	-0.01%
BE-VGP SA	-0.01%
01_iShares EM Gov Bnd Idx -A2 Eur Hdg	-0.01%
FR-Arkema	-0.01%
Vanguard Eurzn Infl-Lnkd Bd Idx Inv EUR	-0.01%
PT-J.Martins,Sgps	-0.01%
Templeton Global High Yield I EUR	-0.01%
JPM Global Short Duration Bd I(acc)EUR	-0.01%
BE-Lotus Bakeries NV	-0.01%
DPAM Invest B Eq. Euroland F	-0.01%
Vanguard Emerg.Markt. Stock Index Inv EUR	-0.01%
GaveKal China Fixed Income UCITS A USD	-0.01%
SISF Indian Eq. C (EURUSD)	0.00%
FRK Global Real Estate A EUR-H1	0.00%

Se trata del resultado teórico que cada activo ha aportado a la cartera Conservadora CS QUANT2 en el mes

CONSERVADORA	
Mayores Aportaciones	febrero-22
Vanguard Global Short-Term Bond Index Inv Euro (t	0.00%
AU-Incitech Pivot (EURAUD)	0.00%
DPAM Invest B Equities Europe Sust F	0.00%
BNPP Flexi I Flex Conv Bd I USD Acc	0.00%
SISF European Eq. Yield C	0.00%
AU-IGO (EURAUD)	0.00%
FRK Global Real Estate A EUR-H1	0.00%
SISF Indian Eq. C (EURUSD)	0.00%
GaveKal China Fixed Income UCITS A USD	-0.01%
Vanguard Emerg.Markt. Stock Index Inv EUR	-0.01%
DPAM Invest B Eq. Euroland F	-0.01%
BE-Lotus Bakeries NV	-0.01%
JPM Global Short Duration Bd I(acc)EUR	-0.01%
Templeton Global High Yield I EUR	-0.01%
PT-J.Martins,Sgps	-0.01%
Vanguard Eurzn Infl-LnkD Bd Idx Inv EUR	-0.01%
FR-Arkema	-0.01%
01_iShares EM Gov Bnd Idx -A2 Eur Hdg	-0.01%
BE-VGP SA	-0.01%
USPRI-First BanCorp	-0.01%
Generali Investments SICAV - Central & Eastern Eur	-0.02%
Vanguard US 500 Stock Index Inv EUR	-0.02%
AU-Pilbara Minerals (EURAUD)	-0.03%
01_Candriam Bds Crdt Opps C USD Hedged Cap	-0.03%
BNPP Flexi I Flex Conv Bd I RH EUR Acc	-0.03%
Vanguard US Government Bond Index Instl	-0.03%
RF LP USD	-0.03%
Vanguard U.S. Invm Grd CrdtIdxInsPI€HAcc	-0.04%

CONSERVADORA	
Menores Aportaciones	febrero-22
AU-IGO (EURAUD)	0.00%
SISF European Eq. Yield C	0.00%
BNPP Flexi I Flex Conv Bd I USD Acc	0.00%
DPAM Invest B Equities Europe Sust F	0.00%
AU-Incitech Pivot (EURAUD)	0.00%
Vanguard Global Short-Term Bond Index Inv Euro (H)	0.00%
Schroder ISF Frntr Mkts Eq C Acc EUR	0.00%
CS Europe Small & Mid Cap A EUR	0.00%
Magnus International Allocation FI	0.00%
Intervalor Bolsa Mixto	0.00%
01_Ostrum Euro Bds Opps 12 Months I/A EUR	0.00%
RV EEUU	0.00%
NL-Philips Lighting NV	0.00%
Value Tree Best Equities Cap	0.00%
Ostrum Euro Bds Opps 12 Months SI/A EUR	0.00%
Vanguard Japan Stock Index Inv EUR	0.00%
BlackRock ICS USD Ultr Shrt Bd Prem Acc	0.00%
Amundi Ultra Short Term Bond SRI I C	0.00%
Amundi Cash USD IU-C	0.00%
RV Sector Defensivo	0.00%
Vanguard Global Small-Cap Index Inv Euro Shares	0.00%
01_Pictet-USD Short Mid-Term Bonds P	0.00%
Itaú AAA - Cash Enhanced C2	0.00%
Vanguard Pacific Ex-Japan Stk Idx Inst Euro Shares	0.00%
USPRI-Popular Inc	0.00%
USPRI-OFG Bancorp (EURUSD)	0.00%
USBRA-Petroleo Brasileiro SA (EURUSD)	0.00%
Wellington Glbl Ttl Ret USD N Ac	0.00%

Se trata del resultado teórico que cada activo ha aportado a la cartera Conservadora CS QUANT2 en el mes

PRUDENTE	
Mayores Aportaciones	febrero-22
RV Oriente M.-N.África	0.02%
Generali IS Euro Short Term Bond BX	0.02%
NL-Alfen NV	0.02%
USBRA-Petroleo Brasileiro SA (EURUSD)	0.01%
CA-Nutrien Ltd (EURCAD)	0.01%
USPRI-OFG Bancorp (EURUSD)	0.01%
CA-TELUS Corp (EURCAD)	0.01%
USPRI-Popular Inc	0.01%
USISR-ZIM Integrated Shipping Services Ltd (EURUSD)	0.00%
CA-BCE Inc (EURCAD)	0.00%
CA-AltaGas Ltd (EURCAD)	0.00%
AZ Fund1 AZ Bond Rmb Fxd Inc A-Ins USD C	0.00%
BNY Mellon Brazil Eq. G EUR	0.00%
US-General Dynamics Corporation Co (EURUSD)	0.00%
Vanguard Pacific Ex-Japan Stk Idx Inst Euro Shares	0.00%
DE-TeamViewer AG	0.00%
Templeton Global Bond I EUR	0.00%
CA-Loblaw Companies Ltd (EURCAD)	0.00%
00_SISF Middle East EUR C	0.00%
US-AbbVie Inc (EURUSD)	0.00%
Wellington Gbl Ttl Ret USD N Ac	0.00%
JPM - Brazil Equity Fund A (acc) - EUR	0.00%
NL-Adyen NV	0.00%
US-Elanco Inc (EURUSD)	0.00%
US-Skechers Inc (EURUSD)	0.00%
Amundi Eq. Latin America AE-C	0.00%
Deutsche Brazilian Eq. TFC	0.00%
USIDN-Telekomunikasi Indonesia (EURUSD)	0.00%

PRUDENTE	
Menores Aportaciones	febrero-22
DJE - Short Term Bond I (EUR)	-0.19%
AU-Pilbara Minerals (EURAUD)	-0.11%
RF CP USD	-0.06%
RF Emergentes	-0.05%
RF High Yields	-0.05%
Generali Investments SICAV - Central & Eastern Europ	-0.05%
BE-VGP SA	-0.03%
USPRI-First BanCorp	-0.03%
Vanguard US 500 Stock Index Inv EUR	-0.03%
Vanguard Euro Government Bond Index Inv EUR	-0.03%
FR-Arkema	-0.03%
BNPP Flexi I Flex Conv Bd I RH EUR Acc	-0.03%
PT-J.Martins,Sgps	-0.03%
Vanguard EUR Invest.Grade Bond Index Inv EUR	-0.03%
Vanguard U.S. Invm Grd CrdtIdxInsPI€HAcc	-0.03%
BE-Lotus Bakeries NV	-0.03%
RF LP USD	-0.02%
Vanguard US Government Bond Index Instl	-0.02%
AU-IGO (EURAUD)	-0.02%
AU-Incitec Pivot (EURAUD)	-0.01%
SISF Indian Eq. C (EURUSD)	-0.01%
CS Europe Small & Mid Cap A EUR	-0.01%
Magnus International Allocation FI	-0.01%
SISF European Eq. Yield C	-0.01%
DPAM Invest B Eq. Euroland F	-0.01%
01_iShares EM Gov Bnd Idx -A2 Eur Hdg	-0.01%
Schroder ISF Frntr Mkts Eq C Acc EUR	-0.01%
Intervalor Bolsa Mixto	-0.01%

Se trata del resultado teórico que cada activo ha aportado a la cartera Prudente CS QUANT 5 en el mes

PRUDENTE	
Mayores Aportaciones	febrero-22
US-Corteva Inc (EURUSD)	0.00%
US-NovoCure Ltd (EURUSD)	0.00%
US-Becton, Dickinson and Co. (EURUSD)	0.00%
ES-Telefonica	0.00%
AU-Telstra Corp (EURAUD)	0.00%
US-Walt Disney Company (The) Commo (EURUSD)	0.00%
US-Coca-Cola Company (EURUSD)	0.00%
US-Match Group Inc (EURUSD)	0.00%
US-Peloton Interactive Inc (EURUSD)	0.00%
Itaú AAA - Cash Enhanced C2	0.00%
Templeton Global Total Return I EUR	
01_Pictet-USD Short Mid-Term Bonds P	0.00%
RV Europa	0.00%
RF LP Euro	0.00%
GB-Unilever Plc (EURGBP)	0.00%
US-Intel Corporation (EURUSD)	0.00%
US-Mondelez INTL (EURUSD)	0.00%
US-Exxon Mobil Co. (EURUSD)	0.00%
BE- Anheuser-Busch InBev	0.00%
Amundi Cash USD IU-C	0.00%
NL-Asml Holding	0.00%
BlackRock ICS USD Ultr Shrt Bd Prem Acc	0.00%
US-Zoom Video Communications Inc (EURUSD)	0.00%
Ostrum Euro Bds Opps 12 Months SI/A EUR	0.00%
FR-Danone	0.00%
DE-SAP AG	0.00%
Vanguard Global Small-Cap Index Inv Euro Shares	0.00%
NL-Just Eat Takeaway.com NV	0.00%

PRUDENTE	
Menores Aportaciones	febrero-22
Vanguard Emerg.Markt. Stock Index Inv EUR	-0.01%
Vanguard Eurzn Infl-Lnkd Bd Idx Inv EUR	-0.01%
DPAM Invest B Equities Europe Sust F	-0.01%
01_Candriam Bds Crdt Opps C USD Hedged Cap	-0.01%
USJPN-Toyota Motor (EURUSD)	0.00%
HSBC - Turkey Eq. AC	0.00%
RV EEUU	0.00%
NL-Asm International	0.00%
Vanguard Japan Stock Index Inv EUR	0.00%
NL-Philips Lighting NV	0.00%
Value Tree Best Equities Cap	0.00%
Vanguard Global Short-Term Bond Index Inv Euro (H)	0.00%
USIND-Infosys Technologies Limited (EURUSD)	0.00%
Templeton Global High Yield I EUR	0.00%
RV Global	0.00%
JPM Global Short Duration Bd I(acc)EUR	0.00%
Amundi Ultra Short Term Bond SRI I C	0.00%
RV Sector Defensivo	0.00%
SISF Swiss Small & Mid-Cap Eq. C (EURCHF)	0.00%
Vanguard Global Stock Index Inv EUR	0.00%
AU-Aristocrat Leisure (EURAUD)	0.00%
CA-Royal Bank Of Canada (EURCAD)	0.00%
GaveKal China Fixed Income UCITS A USD	0.00%
US-Mastercard Incorporated Common (EURUSD)	0.00%
US-3M Company (EURUSD)	0.00%
US-Adobe Inc (EURUSD)	0.00%
FRK Global Real Estate A EUR-H1	0.00%
01_Ostrum Euro Bds Opps 12 Months I/A EUR	0.00%

Se trata del resultado teórico que cada activo ha aportado a la cartera Prudente CS QUANT 5 en el mes

EQUILIBRADA	
Mayores Aportaciones	febrero-22
NL-Alfen NV	0.05%
CA-Nutrien Ltd (EURCAD)	0.03%
Generali IS Euro Short Term Bond BX	0.03%
USBRA-Petroleo Brasileiro SA (EURUSD)	0.02%
CA-TELUS Corp (EURCAD)	0.02%
USPRI-OFG Bancorp (EURUSD)	0.02%
USPRI-Popular Inc	0.01%
RV Oriente M.-N.África	0.01%
USISR-ZIM Integrated Shipping Services Ltd (EURUSD)	0.01%
CA-BCE Inc (EURCAD)	0.01%
CA-AltaGas Ltd (EURCAD)	0.01%
BNY Mellon Brazil Eq. G EUR	0.01%
US-General Dynamics Corporation Co (EURUSD)	0.00%
DE-TeamViewer AG	0.00%
CA-Loblaw Companies Ltd (EURCAD)	0.00%
00_SISF Middle East EUR C	0.00%
US-AbbVie Inc (EURUSD)	0.00%
JPM - Brazil Equity Fund A (acc) - EUR	0.00%
NL-Adyen NV	0.00%
US-Elanco Inc (EURUSD)	0.00%
US-Skechers Inc (EURUSD)	0.00%
Amundi Eq. Latin America AE-C	0.00%
Deutsche Brazilian Eq. TFC	0.00%
USIDN-Telekomunikasi Indonesia (EURUSD)	0.00%
Vanguard Pacific Ex-Japan Stk Idx Inst Euro Shares	0.00%
US-Corteva Inc (EURUSD)	0.00%
US-NovoCure Ltd (EURUSD)	0.00%
US-Becton, Dickinson and Co. (EURUSD)	0.00%

EQUILIBRADA	
Menores Aportaciones	febrero-22
AU-Pilbara Minerals (EURAUD)	-0.25%
DJE - Short Term Bond I (EUR)	-0.22%
BE-VGP SA	-0.08%
USPRI-First BanCorp	-0.07%
FR-Arkema	-0.07%
PT-J.Martins,Sgps	-0.07%
BE-Lotus Bakeries NV	-0.06%
RF Emergentes	-0.05%
RF CP USD	-0.05%
AU-IGO (EURAUD)	-0.04%
Generali Investments SICAV - Central & Eastern Europ	-0.04%
AU-Incitec Pivot (EURAUD)	-0.04%
RF High Yields	-0.03%
Vanguard US 500 Stock Index Inv EUR	-0.03%
BNPP Flexi I Flex Conv Bd I RH EUR Acc	-0.03%
CS Europe Small & Mid Cap A EUR	-0.03%
Magnus International Allocation FI	-0.03%
RF LP USD	-0.02%
Intervalor Bolsa Mixto	-0.02%
Vanguard EUR Invest.Grade Bond Index Inv EUR	-0.02%
Vanguard Euro Government Bond Index Inv EUR	-0.02%
Vanguard U.S. Invm Grd CrdtIdxInsPI€HAcc	-0.01%
USJPN-Toyota Motor (EURUSD)	-0.01%
HSBC - Turkey Eq. AC	-0.01%
DPAM Invest B Eq. Euroland F	-0.01%
Vanguard US Government Bond Index Instl	-0.01%
NL-Asm International	-0.01%
Vanguard Emerg.Markt. Stock Index Inv EUR	-0.01%

Se trata del resultado teórico que cada activo ha aportado a la cartera Equilibrada CS QUANT 8 en el mes

EQUILIBRADA	
Mayores Aportaciones	febrero-22
AZ Fund1 AZ Bond Rmb Fxd Inc A-Ins USD C	0.00%
ES-Telefonica	0.00%
AU-Telstra Corp (EURAUD)	0.00%
US-Walt Disney Company (The) Commo (EURUSD)	0.00%
US-Coca-Cola Company (EURUSD)	0.00%
Templeton Global Bond I EUR	0.00%
Wellington Gbl Ttl Ret USD N Ac	0.00%
US-Match Group Inc (EURUSD)	0.00%
US-Peloton Interactive Inc (EURUSD)	0.00%
Itaú AAA - Cash Enhanced C2	0.00%
Templeton Global Total Return I EUR	
01_Pictet-USD Short Mid-Term Bonds P	0.00%
RV Europa	0.00%
RF LP Euro	0.00%
GB-Unilever Plc (EURGBP)	0.00%
Amundi Cash USD IU-C	0.00%
BlackRock ICS USD Ultr Shrt Bd Prem Acc	0.00%
Ostrum Euro Bds Opps 12 Months SI/A EUR	0.00%
Vanguard Global Small-Cap Index Inv Euro Shares	0.00%
US-Intel Corporation (EURUSD)	0.00%
US-Mondelez INTL (EURUSD)	0.00%
US-Exxon Mobil Co. (EURUSD)	0.00%
BE- Anheuser-Busch InBev	0.00%
NL-Asml Holding	0.00%
BNPP Flexi I Flex Conv Bd I USD Acc	0.00%
FRK Global Real Estate A EUR-H1	0.00%
US-Zoom Video Communications Inc (EURUSD)	0.00%
GaveKal China Fixed Income UCITS A USD	0.00%

EQUILIBRADA	
Menores Aportaciones	febrero-22
NL-Philips Lighting NV	-0.01%
Value Tree Best Equities Cap	-0.01%
SISF Indian Eq. C (EURUSD)	-0.01%
USIND-Infosys Technologies Limited (EURUSD)	-0.01%
DPAM Invest B Equities Europe Sust F	-0.01%
01_iShares EM Gov Bnd Idx -A2 Eur Hdg	-0.01%
RV Global	-0.01%
Schroder ISF Frntr Mkts Eq C Acc EUR	0.00%
SISF Swiss Small & Mid-Cap Eq. C (EURCHF)	0.00%
Vanguard Global Stock Index Inv EUR	0.00%
Amundi Ultra Short Term Bond SRI I C	0.00%
SISF European Eq. Yield C	0.00%
AU-Aristocrat Leisure (EURAUD)	0.00%
CA-Royal Bank Of Canada (EURCAD)	0.00%
Vanguard Eurzn Infl-LnkD Bd Idx Inv EUR	0.00%
Vanguard Japan Stock Index Inv EUR	0.00%
01_Candriam Bds Crdt Opps C USD Hedged Cap	0.00%
US-Mastercard Incorporated Common (EURUSD)	0.00%
US-3M Company (EURUSD)	0.00%
US-Adobe Inc (EURUSD)	0.00%
04_NL-Lucas Bols NV	0.00%
NL-Flow Traders NV	0.00%
DE-BAYER AG	0.00%
Vanguard Global Short-Term Bond Index Inv Euro (H)	0.00%
ES-Global Dominion	0.00%
SISF QEP Global Quality C EUR	0.00%
State Street World Index Equity I EUR	0.00%
RV EEUU	0.00%

CRECIMIENTO	
Mayores Aportaciones	febrero-22
NL-Alfen NV	0.15%
CA-Nutrien Ltd (EURCAD)	0.08%
CA-TELUS Corp (EURCAD)	0.06%
Generali IS Euro Short Term Bond BX	0.02%
USISR-ZIM Integrated Shipping Services Ltd (EURUSD)	0.02%
CA-BCE Inc (EURCAD)	0.02%
CA-AltaGas Ltd (EURCAD)	0.02%
BNY Mellon Brazil Eq. G EUR	0.02%
US-General Dynamics Corporation Co (EURUSD)	0.01%
USBRA-Petroleo Brasileiro SA (EURUSD)	0.01%
DE-TeamViewer AG	0.01%
USPRI-OFG Bancorp (EURUSD)	0.01%
CA-Loblaw Companies Ltd (EURCAD)	0.01%
00_SISF Middle East EUR C	0.01%
US-AbbVie Inc (EURUSD)	0.01%
USPRI-Popular Inc	0.01%
JPM - Brazil Equity Fund A (acc) - EUR	0.01%
NL-Adyen NV	0.01%
US-Elanco Inc (EURUSD)	0.01%
US-Skechers Inc (EURUSD)	0.01%
Amundi Eq. Latin America AE-C	0.01%
Deutsche Brazilian Eq. TFC	0.01%
USIDN-Telekomunikasi Indonesia (EURUSD)	0.00%
US-Corteva Inc (EURUSD)	0.00%
US-NovoCure Ltd (EURUSD)	0.00%
US-Becton, Dickinson and Co. (EURUSD)	0.00%
Vanguard Pacific Ex-Japan Stk Idx Inst Euro Shares	0.00%
RV Oriente M.-N.África	0.00%

CRECIMIENTO	
Menores Aportaciones	febrero-22
AU-Pilbara Minerals (EURAUD)	-0.35%
DJE - Short Term Bond I (EUR)	-0.23%
BE-VGP SA	-0.08%
BE-Lotus Bakeries NV	-0.07%
Vanguard US 500 Stock Index Inv EUR	-0.07%
Generali Investments SICAV - Central & Eastern Europ	-0.07%
AU-IGO (EURAUD)	-0.06%
FR-Arkema	-0.06%
PT-J.Martins,Sgps	-0.06%
AU-Incitec Pivot (EURAUD)	-0.05%
RF Emergentes	-0.04%
CS Europe Small & Mid Cap A EUR	-0.04%
BNPP Flexi I Flex Conv Bd I RH EUR Acc	-0.04%
USJPN-Toyota Motor (EURUSD)	-0.04%
USPRI-First BanCorp	-0.04%
HSBC - Turkey Eq. AC	-0.04%
Magnus International Allocation FI	-0.03%
NL-Asm International	-0.03%
RF High Yields	-0.03%
RF CP USD	-0.02%
DPAM Invest B Eq. Euroland F	-0.02%
RF LP USD	-0.02%
USIND-Infosys Technologies Limited (EURUSD)	-0.02%
Vanguard Emerg.Markt. Stock Index Inv EUR	-0.02%
RV Global	-0.02%
Vanguard EUR Invest.Grade Bond Index Inv EUR	-0.01%
SISF Swiss Small & Mid-Cap Eq. C (EURCHF)	-0.01%
DPAM Invest B Equities Europe Sust F	-0.01%

Se trata del resultado teórico que cada activo ha aportado a la cartera Crecimiento CS QUANT11 en el mes

CRECIMIENTO	
Mayores Aportaciones	febrero-22
ES-Telefonica	0.00%
AU-Telstra Corp (EURAUD)	0.00%
US-Walt Disney Company (The) Commo (EURUSD)	0.00%
US-Coca-Cola Company (EURUSD)	0.00%
US-Match Group Inc (EURUSD)	0.00%
US-Peloton Interactive Inc (EURUSD)	0.00%
AZ Fund1 AZ Bond Rmb Fxd Inc A-Ins USD C	0.00%
Templeton Global Bond I EUR	0.00%
Wellington Glbl Ttl Ret USD N Ac	0.00%
Itaú AAA - Cash Enhanced C2	0.00%
Templeton Global Total Return I EUR	
01_Pictet-USD Short Mid-Term Bonds P	0.00%
Amundi Cash USD IU-C	0.00%
BlackRock ICS USD Ultr Shrt Bd Prem Acc	0.00%
Ostrum Euro Bds Opps 12 Months SI/A EUR	0.00%
Vanguard Global Small-Cap Index Inv Euro Shares	0.00%
RV Europa	0.00%
RF LP Euro	0.00%
BNPP Flexi I Flex Conv Bd I USD Acc	0.00%
FRK Global Real Estate A EUR-H1	0.00%
GaveKal China Fixed Income UCITS A USD	0.00%
GB-Unilever Plc (EURGBP)	0.00%
JPM Global Short Duration Bd I(acc)EUR	0.00%
Templeton Global High Yield I EUR	0.00%
US-Intel Corporation (EURUSD)	0.00%
01_Ostrum Euro Bds Opps 12 Months I/A EUR	0.00%
RV EEUU	0.00%
US-Mondelez INTL (EURUSD)	0.00%

CRECIMIENTO	
Menores Aportaciones	febrero-22
Vanguard Global Stock Index Inv EUR	-0.01%
Vanguard Euro Government Bond Index Inv EUR	-0.01%
Vanguard U.S. Inv Grd CrdtIdxInsPI€HAcc	-0.01%
AU-Aristocrat Leisure (EURAUD)	-0.01%
CA-Royal Bank Of Canada (EURCAD)	-0.01%
Intervalor Bolsa Mixto	-0.01%
Vanguard US Government Bond Index Instl	-0.01%
01_iShares EM Gov Bnd Idx -A2 Eur Hdg	-0.01%
US-Mastercard Incorporated Common (EURUSD)	-0.01%
US-3M Company (EURUSD)	-0.01%
Vanguard Japan Stock Index Inv EUR	-0.01%
US-Adobe Inc (EURUSD)	-0.01%
SISF Indian Eq. C (EURUSD)	-0.01%
04_NL-Lucas Bols NV	-0.01%
Schroder ISF Frntr Mkts Eq C Acc EUR	-0.01%
NL-Flow Traders NV	-0.01%
DE-BAYER AG	-0.01%
ES-Global Dominion	0.00%
SISF QEP Global Quality C EUR	0.00%
State Street World Index Equity I EUR	0.00%
NL-Philips Lighting NV	0.00%
Value Tree Best Equities Cap	0.00%
Vanguard Eurzn Infl-Lnkd Bd Idx Inv EUR	0.00%
US-Bumble Inc (EURUSD)	0.00%
NL-Just Eat Takeaway.com NV	0.00%
DE-SAP AG	0.00%
Vanguard Global Short-Term Bond Index Inv Euro (H)	0.00%
FR-Danone	0.00%

Se trata del resultado teórico que cada activo ha aportado a la cartera Crecimiento CS QUANT11 en el mes

RENTABILIDAD CS QUANT

Mejores rentabilidades de los Subyacentes febrero-22

NL-Alfen NV	31.81%
US-NovoCure Ltd (EURUSD)	16.99%
CA-Nutrien Ltd (EURCAD)	16.09%
US-Skechers Inc (EURUSD)	11.97%
US-Elanco Inc (EURUSD)	11.35%
US-General Dynamics Corporation Co (EURUSD)	11.34%
US-Corteva Inc (EURUSD)	8.91%
US-AbbVie Inc (EURUSD)	8.16%
CA-TELUS Corp (EURCAD)	8.13%
US-Becton, Dickinson and Co. (EURUSD)	7.99%
DE-TeamViewer AG	7.60%
CA-AltaGas Ltd (EURCAD)	6.64%
ES-Telefonica	4.34%
US-Walt Disney Company (The) Commo (EURUSD)	3.59%
USBRA-Petroleo Brasileiro SA (EURUSD)	3.56%
BNY Mellon Brazil Eq. G EUR	3.49%
US-Match Group Inc (EURUSD)	3.23%
US-Peloton Interactive Inc (EURUSD)	3.11%
US-Coca-Cola Company (EURUSD)	3.04%
CA-Loblaw Companies Ltd (EURCAD)	2.89%
USPRI-OFG Bancorp (EURUSD)	2.85%
AU-Telstra Corp (EURAUD)	2.80%
USISR-ZIM Integrated Shipping Services Ltd (EURUSD)	2.66%
NL-Adyen NV	2.32%
JPM - Brazil Equity Fund A (acc) - EUR	2.16%
USPRI-Popular Inc	2.10%
Vanguard Pacific Ex-Japan Stk Idx Inst Euro Shares	2.02%
Amundi Eq. Latin America AE-C	1.86%

RENTABILIDAD CS QUANT

Peores rentabilidades de los Subyacentes febrero-22

NL-Just Eat Takeaway.com NV	-18.74%
AU-Pilbara Minerals (EURAUD)	-14.97%
US-Bumble Inc (EURUSD)	-13.55%
US-Zoom Video Communications Inc (EURUSD)	-13.52%
US-Adobe Inc (EURUSD)	-13.01%
NL-Flow Traders NV	-11.42%
04_NL-Lucas Bols NV	-11.02%
DE-SAP AG	-10.34%
BE-Lotus Bakeries NV	-9.93%
US-3M Company (EURUSD)	-9.83%
Generali Investments SICAV - Central & Eastern Europ	-9.56%
BE-VGP SA	-9.54%
FR-Arkema	-9.10%
PT-J.Martins,Sgps	-8.80%
US-Mastercard Incorporated Common (EURUSD)	-7.06%
AU-Aristocrat Leisure (EURAUD)	-6.82%
USJPN-Toyota Motor (EURUSD)	-5.84%
HSBC - Turkey Eq. AC	-5.71%
NL-Asm International	-5.45%
USPRI-First BanCorp	-5.44%
AU-IGO (EURAUD)	-5.18%
DE-BAYER AG	-5.14%
DPAM Invest B Eq. Euroland F	-4.65%
ES-Global Dominion	-4.57%
AU-Incitec Pivot (EURAUD)	-4.51%
RF Emergentes	-4.51%
RV Europa	-4.50%
NL-Philips Lighting NV	-4.34%

RENTABILIDAD CS QUANT

Mejores rentabilidades de los Subyacentes	febrero-22
CA-BCE Inc (EURCAD)	1.80%
00_SISF Middle East EUR C	1.31%
Deutsche Brazilian Eq. TFC	1.23%
RV Oriente M.-N.África	1.05%
USIDN-Telekomunikasi Indonesia (EURUSD)	0.81%
Templeton Global Bond I EUR	0.57%
AZ Fund1 AZ Bond Rmb Fxd Inc A-Ins USD C	0.38%
Generali IS Euro Short Term Bond BX	0.20%
Wellington Glbl Ttl Ret USD N Ac	0.17%
Itaú AAA - Cash Enhanced C2	0.00%
Templeton Global Total Return I EUR	
Ostrum Euro Bds Opps 12 Months SI/A EUR	-0.02%
Amundi Cash USD IU-C	-0.03%
BlackRock ICS USD Ultr Shrt Bd Prem Acc	-0.03%
01_Ostrum Euro Bds Opps 12 Months I/A EUR	-0.05%
RV Sector Defensivo	-0.13%
BNPP Flexi I Flex Conv Bd I USD Acc	-0.15%
GaveKal China Fixed Income UCITS A USD	-0.20%
BNPP Flexi I Flex Conv Bd I RH EUR Acc	-0.21%
Amundi Ultra Short Term Bond SRI I C	-0.21%
NL-Asml Holding	-0.25%
GB-Unilever Plc (EURGBP)	-0.54%
01_Pictet-USD Short Mid-Term Bonds P	-0.56%
Vanguard Global Small-Cap Index Inv Euro Shares	-0.67%
Templeton Global High Yield I EUR	-0.81%
RF CP USD	-0.88%
Vanguard Global Short-Term Bond Index Inv Euro (H)	-0.88%
01_Candriam Bds Crdt Opps C USD Hedged Cap	-0.94%

RENTABILIDAD CS QUANT

Peores rentabilidades de los Subyacentes	febrero-22
01_iShares EM Gov Bnd Idx -A2 Eur Hdg	-4.30%
SISF Swiss Small & Mid-Cap Eq. C (EURCHF)	-4.29%
CS Europe Small & Mid Cap A EUR	-3.93%
Intervalor Bolsa Mixto	-3.46%
Magnus International Allocation FI	-3.33%
CA-Royal Bank Of Canada (EURCAD)	-3.29%
Vanguard Emerg.Markt. Stock Index Inv EUR	-3.21%
RV Global	-3.21%
Vanguard US 500 Stock Index Inv EUR	-3.12%
SISF Indian Eq. C (EURUSD)	-3.12%
SISF QEP Global Quality C EUR	-2.93%
USIND-Infosys Technologies Limited (EURUSD)	-2.90%
State Street World Index Equity I EUR	-2.90%
Vanguard EUR Invest.Grade Bond Index Inv EUR	-2.80%
Vanguard Global Stock Index Inv EUR	-2.78%
DPAM Invest B Equities Europe Sust F	-2.75%
Vanguard U.S. Invm Grd CrdtIdxInsPI€HAcc	-2.75%
SISF European Eq. Yield C	-2.61%
Vanguard Euro Government Bond Index Inv EUR	-2.38%
BE- Anheuser-Busch InBev	-2.29%
RF LP Euro	-2.27%
RF High Yields	-2.18%
US-Intel Corporation (EURUSD)	-2.17%
Vanguard Japan Stock Index Inv EUR	-2.09%
RF LP USD	-2.05%
Schroder ISF Frntr Mkts Eq C Acc EUR	-2.03%
US-Exxon Mobil Co. (EURUSD)	-1.95%
FRK Global Real Estate A EUR-H1	-1.82%

RENTABILIDAD CS QUANT

Mejores rentabilidades de los Subyacentes febrero-22

US-Mondelez INTL (EURUSD)	-0.95%
JPM Global Short Duration Bd I(acc)EUR	-1.01%
Vanguard Eurzn Infl-Lnkd Bd Idx Inv EUR	-1.15%
DJE - Short Term Bond I (EUR)	-1.18%
RV EEUU	-1.33%
FR-Danone	-1.36%
Value Tree Best Equities Cap	-1.52%
Vanguard US Government Bond Index Instl	-1.53%
FRK Global Real Estate A EUR-H1	-1.82%
US-Exxon Mobil Co. (EURUSD)	-1.95%
Schroder ISF Frntr Mkts Eq C Acc EUR	-2.03%
RF LP USD	-2.05%
Vanguard Japan Stock Index Inv EUR	-2.09%
US-Intel Corporation (EURUSD)	-2.17%
RF High Yields	-2.18%
RF LP Euro	-2.27%
BE- Anheuser-Busch InBev	-2.29%
Vanguard Euro Government Bond Index Inv EUR	-2.38%
SISF European Eq. Yield C	-2.61%
Vanguard U.S. Invm Grd CrdtIdxInsPI€HAcc	-2.75%
DPAM Invest B Equities Europe Sust F	-2.75%
Vanguard Global Stock Index Inv EUR	-2.78%
Vanguard EUR Invest.Grade Bond Index Inv EUR	-2.80%
State Street World Index Equity I EUR	-2.90%
USIND-Infosys Technologies Limited (EURUSD)	-2.90%
SISF QEP Global Quality C EUR	-2.93%
SISF Indian Eq. C (EURUSD)	-3.12%
Vanguard US 500 Stock Index Inv EUR	-3.12%

RENTABILIDAD CS QUANT

Peores rentabilidades de los Subyacentes febrero-22

Vanguard US Government Bond Index Instl	-1.53%
Value Tree Best Equities Cap	-1.52%
FR-Danone	-1.36%
RV EEUU	-1.33%
DJE - Short Term Bond I (EUR)	-1.18%
Vanguard Eurzn Infl-Lnkd Bd Idx Inv EUR	-1.15%
JPM Global Short Duration Bd I(acc)EUR	-1.01%
US-Mondelez INTL (EURUSD)	-0.95%
01_Candriam Bds Crdt Opps C USD Hedged Cap	-0.94%
Vanguard Global Short-Term Bond Index Inv Euro (H)	-0.88%
RF CP USD	-0.88%
Templeton Global High Yield I EUR	-0.81%
Vanguard Global Small-Cap Index Inv Euro Shares	-0.67%
01_Pictet-USD Short Mid-Term Bonds P	-0.56%
GB-Unilever Plc (EURGBP)	-0.54%
NL-Asml Holding	-0.25%
Amundi Ultra Short Term Bond SRI I C	-0.21%
BNPP Flexi I Flex Conv Bd I RH EUR Acc	-0.21%
GaveKal China Fixed Income UCITS A USD	-0.20%
BNPP Flexi I Flex Conv Bd I USD Acc	-0.15%
RV Sector Defensivo	-0.13%
01_Ostrum Euro Bds Opps 12 Months I/A EUR	-0.05%
BlackRock ICS USD Ultr Shrt Bd Prem Acc	-0.03%
Amundi Cash USD IU-C	-0.03%
Ostrum Euro Bds Opps 12 Months SI/A EUR	-0.02%
Itaú AAA - Cash Enhanced C2	0.00%
Wellington Gbl Ttl Ret USD N Ac	0.17%
Generali IS Euro Short Term Bond BX	0.20%

RIESGO ESG CS QUANT		RIESGO ESG CS QUANT	
Mejores Comportamientos ESG de los Subyacentes		Peores Comportamientos ESG de los Subyacentes	
marzo-22		marzo-22	
1 Menor	Riesgo ESG		Mayor 7
01_Ostrum Euro Bds Opps 12 Months I/A EUR	1	00_SISF Middle East EUR C	7
01_Pictet-USD Short Mid-Term Bonds P	1	01_iShares EM Gov Bnd Idx -A2 Eur Hdg	7
Amundi Cash USD IU-C	1	Amundi Eq. Latin America AE-C	7
Amundi Ultra Short Term Bond SRI I C	1	AU-Pilbara Minerals (EURAUD)	7
AZ Fund1 AZ Bond Rmb Fxd Inc A-Ins USD C	1	BNY Mellon Brazil Eq. G EUR	7
BlackRock ICS USD Ultr Shrt Bd Prem Acc	1	Deutsche Brazilian Eq. TFC	7
BNPP Flexi I Flex Conv Bd I RH EUR Acc	1	Generali Investments SICAV - Central & Eastern Europ	7
BNPP Flexi I Flex Conv Bd I USD Acc	1	HSBC - Turkey Eq. AC	7
DE-SAP AG	1	RF Emergentes	7
DE-TeamViewer AG	1	RV Oriente M.-N.África	7
DJE - Short Term Bond I (EUR)	1	USBRA-Petroleo Brasileiro SA (EURUSD)	7
DPAM Invest B Eq. Euroland F	1	US-Corteva Inc (EURUSD)	7
DPAM Invest B Equities Europe Sust F	1	AU-IGO (EURAUD)	6
FRK Global Real Estate A EUR-H1	1	DE-BAYER AG	6
GaveKal China Fixed Income UCITS A USD	1	JPM - Brazil Equity Fund A (acc) - EUR	6
Generali IS Euro Short Term Bond BX	1	RF LP USD	6
Itaú AAA - Cash Enhanced C2	1	SISF Indian Eq. C (EURUSD)	6
JPM Global Short Duration Bd I(acc)EUR	1	US-3M Company (EURUSD)	6
NL-Asm International	1	US-Elanco Inc (EURUSD)	6
NL-Asml Holding	1	US-Exxon Mobil Co. (EURUSD)	6
NL-Philips Lighting NV	1	US-General Dynamics Corporation Co (EURUSD)	6
Ostrum Euro Bds Opps 12 Months SI/A EUR	1	US-NovoCure Ltd (EURUSD)	6
PT-J.Martins,Sgps	1	USPRI-OFG Bancorp (EURUSD)	6
RF CP USD	1	Vanguard Emerg.Markt. Stock Index Inv EUR	6
SISF European Eq. Yield C	1	Vanguard Global Small-Cap Index Inv Euro Shares	6
Templeton Global Bond I EUR	1	Vanguard U.S. Invm Grd CrdtIdxInsPI€HAcc	6
US-Adobe Inc (EURUSD)	1	CS Europe Small & Mid Cap A EUR	5
USIND-Infosys Technologies Limited (EURUSD)	1	Intervalor Bolsa Mixto	5

RIESGO ESG CS QUANT		RIESGO ESG CS QUANT	
Mejores Comportamientos ESG de los Subyacentes		Peores Comportamientos ESG de los Subyacentes	
marzo-22		marzo-22	
1 Menor	Riesgo ESG		Mayor 7
US-Mastercard Incorporated Common (EURUSD)	1	US-Becton, Dickinson and Co. (EURUSD)	5
US-Walt Disney Company (The) Commo (EURUSD)	1	USJPN-Toyota Motor (EURUSD)	5
Vanguard Global Short-Term Bond Index Inv Euro (H)	1	USPRI-First BanCorp	5
Wellington Gbl Ttl Ret USD N Ac	1	Vanguard Euro Government Bond Index Inv EUR	5
CA-BCE Inc (EURCAD)	2	Vanguard Japan Stock Index Inv EUR	5
CA-Loblaw Companies Ltd (EURCAD)	2	AU-Incitec Pivot (EURAUD)	4
CA-Royal Bank Of Canada (EURCAD)	2	CA-Nutrien Ltd (EURCAD)	4
CA-TELUS Corp (EURCAD)	2	Magnus International Allocation FI	4
ES-Telefonica	2	NL-Alfen NV	4
FR-Danone	2	NL-Just Eat Takeaway.com NV	4
NL-Adyen NV	2	RV EEUU	4
NL-Flow Traders NV	2	RV Global	4
RV Europa	2	RV Sector Defensivo	4
US-Intel Corporation (EURUSD)	2	US-AbbVie Inc (EURUSD)	4
US-Zoom Video Communications Inc (EURUSD)	2	USIDN-Telekomunikasi Indonesia (EURUSD)	4
Vanguard EUR Invest.Grade Bond Index Inv EUR	2	US-Match Group Inc (EURUSD)	4
AU-Aristocrat Leisure (EURAUD)	3	USPRI-Popular Inc	4
AU-Telstra Corp (EURAUD)	3	Vanguard Pacific Ex-Japan Stk Idx Inst Euro Shares	4
BE- Anheuser-Busch InBev	3	AU-Aristocrat Leisure (EURAUD)	3
BE-Lotus Bakeries NV	3	AU-Telstra Corp (EURAUD)	3
BE-VGP SA	3	BE- Anheuser-Busch InBev	3
ES-Global Dominion	3	BE-Lotus Bakeries NV	3
FR-Arkema	3	BE-VGP SA	3
GB-Unilever Plc (EURGBP)	3	ES-Global Dominion	3
RF High Yields	3	FR-Arkema	3
RF LP Euro	3	GB-Unilever Plc (EURGBP)	3
SISF QEP Global Quality C EUR	3	RF High Yields	3
State Street World Index Equity I EUR	3	RF LP Euro	3

Se trata de la valoración ESG de cada activo de la cartera CS QUANT del mes actual, la valoración global de la cartera está disponible en la hoja nº2.

LIQUIDEZ CS QUANT		LIQUIDEZ CS QUANT	
Mayor Liquidez de los Activos en Cartera		Menor Liquidez de los Activos en Cartera	
marzo-22		marzo-22	
1 Menor	Riesgo Liquidez		Mayor 7
00_SISF Middle East EUR C	1	04_NL-Lucas Bols NV	7
01_Candriam Bds Crdt Opps C USD Hedged Cap	1	ES-Global Dominion	7
01_iShares EM Gov Bnd Idx -A2 Eur Hdg	1	BE-Lotus Bakeries NV	5
01_Ostrum Euro Bds Opps 12 Months I/A EUR	1	BE-VGP SA	4
01_Pictet-USD Short Mid-Term Bonds P	1	NL-Flow Traders NV	4
Amundi Cash USD IU-C	1	USIDN-Telekomunikasi Indonesia (EURUSD)	4
Amundi Eq. Latin America AE-C	1	USPRI-OFG Bancorp (EURUSD)	4
Amundi Ultra Short Term Bond SRI I C	1	CA-AltaGas Ltd (EURCAD)	3
AU-Pilbara Minerals (EURAUD)	1	NL-Alfen NV	3
AU-Telstra Corp (EURAUD)	1	PT-J.Martins,Sggs	3
AZ Fund1 AZ Bond Rmb Fxd Inc A-Ins USD C	1	AU-Aristocrat Leisure (EURAUD)	2
BE- Anheuser-Busch InBev	1	AU-IGO (EURAUD)	2
BlackRock ICS USD Ultr Shrt Bd Prem Acc	1	AU-Incitec Pivot (EURAUD)	2
BNPP Flexi I Flex Conv Bd I RH EUR Acc	1	CA-Loblaw Companies Ltd (EURCAD)	2
BNPP Flexi I Flex Conv Bd I USD Acc	1	DE-TeamViewer AG	2
BNY Mellon Brazil Eq. G EUR	1	FR-Arkema	2
CA-BCE Inc (EURCAD)	1	NL-Philips Lighting NV	2
CA-Nutrien Ltd (EURCAD)	1	USPRI-First BanCorp	2
CA-Royal Bank Of Canada (EURCAD)	1	00_SISF Middle East EUR C	1
CA-TELUS Corp (EURCAD)	1	01_Candriam Bds Crdt Opps C USD Hedged Cap	1
CS Europe Small & Mid Cap A EUR	1	01_iShares EM Gov Bnd Idx -A2 Eur Hdg	1
DE-BAYER AG	1	01_Ostrum Euro Bds Opps 12 Months I/A EUR	1
DE-SAP AG	1	01_Pictet-USD Short Mid-Term Bonds P	1
Deutsche Brazilian Eq. TFC	1	Amundi Cash USD IU-C	1
DJE - Short Term Bond I (EUR)	1	Amundi Eq. Latin America AE-C	1
DPAM Invest B Eq. Euroland F	1	Amundi Ultra Short Term Bond SRI I C	1
DPAM Invest B Equities Europe Sust F	1	AU-Pilbara Minerals (EURAUD)	1

Liquidez de lo activos en cartera con respecto al volumen de negociación medio. Se consideran líquidos los FI e índices por su obligada diversificación interna.

VALORACION PER ACCIONES		VALORACION PER ACCIONES	
Mejores Valoraciones de los Activos en Cartera		Peores Valoraciones de los Activos en Cartera	
marzo-22		marzo-22	
1 Mejor	← P.E.R. →		Peor 7
ES-Telefonica	1	04_NL-Lucas Bols NV	7
USBRA-Petroleo Brasileiro SA (EURUSD)	1	AU-Pilbara Minerals (EURAUD)	7
USISR-ZIM Integrated Shipping Services Ltd (EURUSD)	1	DE-BAYER AG	7
FR-Arkema	2	NL-Adyen NV	7
NL-Flow Traders NV	2	NL-Alfen NV	7
US-Intel Corporation (EURUSD)	2	NL-Just Eat Takeaway.com NV	7
USJPN-Toyota Motor (EURUSD)	2	US-Elanco Inc (EURUSD)	7
USPRI-First BanCorp	2	US-Exxon Mobil Co. (EURUSD)	7
USPRI-OFG Bancorp (EURUSD)	2	US-Match Group Inc (EURUSD)	7
USPRI-Popular Inc	2	US-NovoCure Ltd (EURUSD)	7
BE-VGP SA	3	US-Peloton Interactive Inc (EURUSD)	7
CA-Royal Bank Of Canada (EURCAD)	3	US-Walt Disney Company (The) Commo (EURUSD)	7
CA-AltaGas Ltd (EURCAD)	4	AU-IGO (EURAUD)	6
CA-BCE Inc (EURCAD)	4	AU-Incitech Pivot (EURAUD)	6
CA-Nutrien Ltd (EURCAD)	4	BE- Anheuser-Busch InBev	6
FR-Danone	4	BE-Lotus Bakeries NV	6
GB-Unilever Plc (EURGBP)	4	DE-TeamViewer AG	6
NL-Philips Lighting NV	4	NL-Asml Holding	6
US-3M Company (EURUSD)	4	US-Adobe Inc (EURUSD)	6
US-Corteva Inc (EURUSD)	4	US-Becton, Dickinson and Co. (EURUSD)	6
US-General Dynamics Corporation Co (EURUSD)	4	US-Bumble Inc (EURUSD)	6
USIDN-Telekomunikasi Indonesia (EURUSD)	4	USIND-Infosys Technologies Limited (EURUSD)	6
US-Mondelez INTL (EURUSD)	4	US-Mastercard Incorporated Common (EURUSD)	6
US-Skechers Inc (EURUSD)	4	US-Zoom Video Communications Inc (EURUSD)	6
AU-Aristocrat Leisure (EURAUD)	5	AU-Aristocrat Leisure (EURAUD)	5
AU-Telstra Corp (EURAUD)	5	AU-Telstra Corp (EURAUD)	5
CA-Loblaw Companies Ltd (EURCAD)	5	CA-Loblaw Companies Ltd (EURCAD)	5

VALORACION GLOBAL CS QUANT

Mejores Valoraciones de los Activos en Cartera

marzo-22

VALORACION GLOBAL CS QUANT

Peores Valoraciones de los Activos en Cartera

marzo-22

1 Mejor

Valoración Global

Peor 7

00_SISF Middle East EUR C	1	Vanguard US Government Bond Index Instl	7
01_Pictet-USD Short Mid-Term Bonds P	1	04_NL-Lucas Bols NV	6
Amundi Cash USD IU-C	1	AU-IGO (EURAUD)	5
Amundi Eq. Latin America AE-C	1	US-NovoCure Ltd (EURUSD)	5
AU-Aristocrat Leisure (EURAUD)	1	01_Candriam Bds Crdt Opps C USD Hedged Cap	4
AU-Telstra Corp (EURAUD)	1	01_iShares EM Gov Bnd Idx -A2 Eur Hdg	4
AZ Fund1 AZ Bond Rmb Fxd Inc A-Ins USD C	1	01_Ostrum Euro Bds Opps 12 Months I/A EUR	4
BE- Anheuser-Busch InBev	1	Amundi Ultra Short Term Bond SRI I C	4
BE-Lotus Bakeries NV	1	CS Europe Small & Mid Cap A EUR	4
BE-VGP SA	1	DJE - Short Term Bond I (EUR)	4
BlackRock ICS USD Ultr Shrt Bd Prem Acc	1	ES-Global Dominion	4
BNPP Flexi I Flex Conv Bd I RH EUR Acc	1	FRK Global Real Estate A EUR-H1	4
BNPP Flexi I Flex Conv Bd I USD Acc	1	Generali IS Euro Short Term Bond BX	4
BNY Mellon Brazil Eq. G EUR	1	HSBC - Turkey Eq. AC	4
CA-BCE Inc (EURCAD)	1	Intervalor Bolsa Mixto	4
CA-Loblaw Companies Ltd (EURCAD)	1	JPM - Brazil Equity Fund A (acc) - EUR	4
CA-Nutrien Ltd (EURCAD)	1	Ostrum Euro Bds Opps 12 Months SI/A EUR	4
CA-Royal Bank Of Canada (EURCAD)	1	RF Emergentes	4
CA-TELUS Corp (EURCAD)	1	RF LP Euro	4
DE-SAP AG	1	Templeton Global High Yield I EUR	4
DE-TeamViewer AG	1	Templeton Global Total Return I EUR	4
Deutsche Brazilian Eq. TFC	1	USJPN-Toyota Motor (EURUSD)	4
DPAM Invest B Eq. Euroland F	1	US-Skechers Inc (EURUSD)	4
DPAM Invest B Equities Europe Sust F	1	Vanguard EUR Invest.Grade Bond Index Inv EUR	4
FR-Danone	1	Vanguard Euro Government Bond Index Inv EUR	4
GaveKal China Fixed Income UCITS A USD	1	Vanguard Eurzn Infl-Lnkd Bd Idx Inv EUR	4
GB-Unilever Plc (EURGBP)	1	Vanguard Global Short-Term Bond Index Inv Euro (H)	4

VALORACION GLOBAL CS QUANT

Mejores Valoraciones de los Activos en Cartera

marzo-22

VALORACION GLOBAL CS QUANT

Peores Valoraciones de los Activos en Cartera

marzo-22

1 Mejor		Valoración Global		Peor 7	
Generali Investments SICAV - Central & Eastern Europ	1	Vanguard U.S. Invem Grd CrdtIdxInsPI€HAcc	4		
Itaú AAA - Cash Enhanced C2	1	AU-Incitec Pivot (EURAUD)	3		
JPM Global Short Duration Bd I(acc)EUR	1	AU-Pilbara Minerals (EURAUD)	3		
Magnus International Allocation FI	1	CA-AltaGas Ltd (EURCAD)	3		
NL-Adyen NV	1	DE-BAYER AG	3		
NL-Asm International	1	US-Elanco Inc (EURUSD)	3		
NL-Asml Holding	1	US-Peloton Interactive Inc (EURUSD)	3		
NL-Flow Traders NV	1	ES-Telefonica	2		
NL-Philips Lighting NV	1	FR-Arkema	2		
RF CP USD	1	NL-Alfen NV	2		
RF High Yields	1	NL-Just Eat Takeaway.com NV	2		
RF LP USD	1	PT-J.Martins,Sgpps	2		
RV EEUU	1	USBRA-Petroleo Brasileiro SA (EURUSD)	2		
RV Europa	1	USPRI-OFG Bancorp (EURUSD)	2		
RV Global	1	00_SISF Middle East EUR C	1		
RV Oriente M.-N.África	1	01_Pictet-USD Short Mid-Term Bonds P	1		
RV Sector Defensivo	1	Amundi Cash USD IU-C	1		
Schroder ISF Frntr Mkts Eq C Acc EUR	1	Amundi Eq. Latin America AE-C	1		
SISF European Eq. Yield C	1	AU-Aristocrat Leisure (EURAUD)	1		
SISF Indian Eq. C (EURUSD)	1	AU-Telstra Corp (EURAUD)	1		
SISF QEP Global Quality C EUR	1	AZ Fund1 AZ Bond Rmb Fxd Inc A-Ins USD C	1		
State Street World Index Equity I EUR	1	BE- Anheuser-Busch InBev	1		
Templeton Global Bond I EUR	1	BE-Lotus Bakeries NV	1		
US-3M Company (EURUSD)	1	BE-VGP SA	1		
US-AbbVie Inc (EURUSD)	1	BlackRock ICS USD Ultr Shrt Bd Prem Acc	1		
US-Adobe Inc (EURUSD)	1	BNPP Flexi I Flex Conv Bd I RH EUR Acc	1		
US-Becton, Dickinson and Co. (EURUSD)	1	BNPP Flexi I Flex Conv Bd I USD Acc	1		

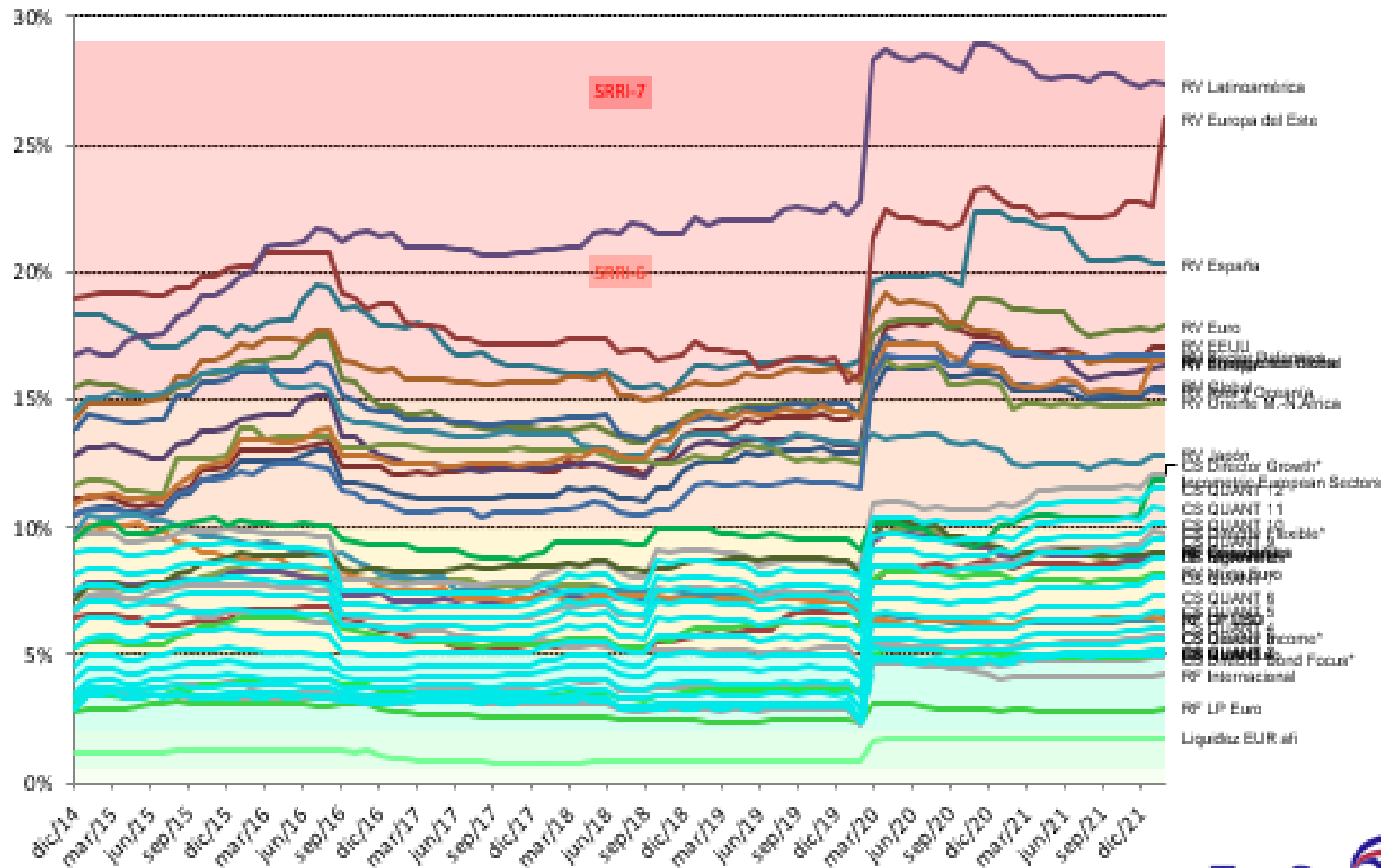
VOLATILIDAD CS QUANT		VOLATILIDAD CS QUANT	
Mejores Volatilidades Relativas de los Activos en Cartera		Peores Volatilidades Relativas de los Activos en Cartera	
marzo-22		marzo-22	
1 Menor	Riesgo Relativo		Mayor 7
01_Candriam Bds Crdt Opps C USD Hedged Cap	1	Amundi Eq. Latin America AE-C	7
01_Ostrum Euro Bds Opps 12 Months I/A EUR	1	AU-Pilbara Minerals (EURAUD)	7
01_Pictet-USD Short Mid-Term Bonds P	1	BNY Mellon Brazil Eq. G EUR	7
Amundi Cash USD IU-C	1	CS Europe Small & Mid Cap A EUR	7
Amundi Ultra Short Term Bond SRI I C	1	Deutsche Brazilian Eq. TFC	7
AU-Telstra Corp (EURAUD)	1	FRK Global Real Estate A EUR-H1	7
AZ Fund1 AZ Bond Rmb Fxd Inc A-Ins USD C	1	Generali Investments SICAV - Central & Eastern Europ	7
BE-Lotus Bakeries NV	1	HSBC - Turkey Eq. AC	7
BlackRock ICS USD Ultr Shrt Bd Prem Acc	1	JPM - Brazil Equity Fund A (acc) - EUR	7
BNPP Flexi I Flex Conv Bd I RH EUR Acc	1	SISF European Eq. Yield C	7
BNPP Flexi I Flex Conv Bd I USD Acc	1	SISF Indian Eq. C (EURUSD)	7
CA-BCE Inc (EURCAD)	1	Vanguard Global Small-Cap Index Inv Euro Shares	7
CA-Loblaw Companies Ltd (EURCAD)	1	RV EEUU	6
CA-Royal Bank Of Canada (EURCAD)	1	RV Sector Defensivo	6
CA-TELUS Corp (EURCAD)	1	Schroder ISF Frntr Mkts Eq C Acc EUR	6
DE-BAYER AG	1	US-Novocure Ltd (EURUSD)	6
DJE - Short Term Bond I (EUR)	1	Vanguard Emerg.Markt. Stock Index Inv EUR	6
FR-Danone	1	Vanguard Pacific Ex-Japan Stk Idx Inst Euro Shares	6
GaveKal China Fixed Income UCITS A USD	1	DPAM Invest B Eq. Euroland F	5
GB-Unilever Plc (EURGBP)	1	RV Europa	5
Generali IS Euro Short Term Bond BX	1	RV Global	5
Itaú AAA - Cash Enhanced C2	1	RV Oriente M.-N.África	5
JPM Global Short Duration Bd I(acc)EUR	1	State Street World Index Equity I EUR	5
Magnus International Allocation FI	1	USBRA-Petroleo Brasileiro SA (EURUSD)	5
Ostrum Euro Bds Opps 12 Months SI/A EUR	1	Vanguard Global Stock Index Inv EUR	5
PT-J.Martins,Sgps	1	Vanguard Japan Stock Index Inv EUR	5
RF CP USD	1	Vanguard US 500 Stock Index Inv EUR	5
RF LP Euro	1	00_SISF Middle East EUR C	4

VOLATILIDAD CS QUANT		VOLATILIDAD CS QUANT	
Mejores Volatilidades Relativas de los Activos en Cartera		Peores Volatilidades Relativas de los Activos en Cartera	
marzo-22		marzo-22	
1 Menor	Riesgo Relativo	Mayor 7	
RF LP USD	1	AU-IGO (EURAUD)	4
Templeton Global Bond I EUR	1	DPAM Invest B Equities Europe Sust F	4
Templeton Global High Yield I EUR	1	Intervalor Bolsa Mixto	4
Templeton Global Total Return I EUR	1	NL-Flow Traders NV	4
US-3M Company (EURUSD)	1	NL-Just Eat Takeaway.com NV	4
US-Becton, Dickinson and Co. (EURUSD)	1	RF Emergentes	4
US-Coca-Cola Company (EURUSD)	1	SISF QEP Global Quality C EUR	4
US-Corteva Inc (EURUSD)	1	USPRI-OFG Bancorp (EURUSD)	4
US-General Dynamics Corporation Co (EURUSD)	1	US-Skechers Inc (EURUSD)	4
USJPN-Toyota Motor (EURUSD)	1	Value Tree Best Equities Cap	4
US-Mastercard Incorporated Common (EURUSD)	1	01_iShares EM Gov Bnd Idx -A2 Eur Hdg	3
US-Mondelez INTL (EURUSD)	1	AU-Aristocrat Leisure (EURAUD)	3
Vanguard EUR Invest.Grade Bond Index Inv EUR	1	AU-Incitec Pivot (EURAUD)	3
Vanguard Euro Government Bond Index Inv EUR	1	BE- Anheuser-Busch InBev	3
Vanguard Eurzn Infl-Lnkd Bd Idx Inv EUR	1	CA-AltaGas Ltd (EURCAD)	3
Vanguard Global Short-Term Bond Index Inv Euro (H)	1	NL-Asm International	3
Wellington Glbl Ttl Ret USD N Ac	1	NL-Philips Lighting NV	3
04_NL-Lucas Bols NV	2	RF High Yields	3
BE-VGP SA	2	US-Exxon Mobil Co. (EURUSD)	3
CA-Nutrien Ltd (EURCAD)	2	US-Match Group Inc (EURUSD)	3
DE-SAP AG	2	USPRI-First BanCorp	3
ES-Global Dominion	2	Vanguard U.S. Invm Grd CrdtIdxInsPI€HAcc	3
ES-Telefonica	2	Vanguard US Government Bond Index Instl	3
FR-Arkema	2	04_NL-Lucas Bols NV	2
NL-Asml Holding	2	BE-VGP SA	2
US-AbbVie Inc (EURUSD)	2	CA-Nutrien Ltd (EURCAD)	2
US-Adobe Inc (EURUSD)	2	DE-SAP AG	2
USIDN-Telekomunikasi Indonesia (EURUSD)	2	ES-Global Dominion	2

Matriz de Correlaciones mensuales de los rendimientos. FEB-2019 : FEB-2022

RV Global	1.0																																						
RV EEUU	1.0	1.0																																					
RV Euro	0.9	0.9	1.0																																				
RV Europa	1.0	0.9	1.0	1.0																																			
RV España	0.8	0.7	0.9	0.9	1.0																																		
RV Emergentes Global	0.8	0.8	0.8	0.8	0.7	1.0																																	
RV Asia y Oceanía	0.8	0.8	0.8	0.8	0.7	1.0	1.0																																
RV Europa del Este	0.9	0.8	0.9	0.9	0.9	0.8	0.8	1.0																															
RV Oriente M.-N.África	0.7	0.7	0.8	0.7	0.7	0.7	0.7	0.7	1.0																														
RV Latinoamérica	0.7	0.7	0.8	0.8	0.8	0.8	0.7	0.8	0.7	1.0																													
RV Japón	0.7	0.7	0.6	0.6	0.6	0.6	0.6	0.5	0.5	1.0																													
RV Sector Crecimiento	0.9	0.9	0.8	0.8	0.6	0.8	0.8	0.7	0.6	0.6	1.0																												
RV Sector Defensivo	0.9	0.8	0.9	0.9	0.9	0.9	0.8	0.9	0.8	0.8	0.6	0.7	1.0																										
RF Convertibles	0.8	0.8	0.8	0.8	0.7	0.8	0.8	0.8	0.5	0.7	0.6	0.9	0.8	1.0																									
RF Emergentes	0.7	0.7	0.7	0.7	0.6	0.7	0.7	0.7	0.8	0.7	0.5	0.7	0.7	0.6	1.0																								
RF High Yields	0.8	0.8	0.7	0.7	0.6	0.7	0.7	0.7	0.8	0.7	0.6	0.7	0.8	0.6	0.9	1.0																							
RF LP USD	0.2	0.3	0.1	0.1	0.0	0.1	0.1	0.1	0.4	0.0	0.3	0.2	0.1	-0.1	0.5	0.6	1.0																						
RF CP USD	0.1	0.2	0.0	0.0	-0.1	0.0	0.0	0.0	0.3	-0.1	0.3	0.1	0.1	-0.2	0.4	0.5	0.9	1.0																					
RF Internacional	0.4	0.5	0.3	0.3	0.2	0.3	0.3	0.3	0.5	0.2	0.3	0.4	0.3	0.1	0.7	0.7	0.9	0.7	1.0																				
RF LP Euro	0.6	0.6	0.6	0.6	0.5	0.6	0.6	0.6	0.5	0.6	0.3	0.6	0.6	0.5	0.8	0.8	0.4	0.2	0.7	1.0																			
CS Director Bond Focus*	0.7	0.6	0.7	0.7	0.6	0.7	0.7	0.7	0.6	0.7	0.4	0.7	0.8	0.7	0.8	0.8	0.2	0.1	0.5	0.8	1.0																		
CS Director Income*	0.7	0.7	0.6	0.7	0.5	0.7	0.7	0.7	0.7	0.6	0.4	0.7	0.7	0.7	0.8	0.7	0.2	0.1	0.4	0.7	0.9	1.0																	
CS Director Flexible*	0.7	0.6	0.6	0.6	0.5	0.7	0.7	0.6	0.5	0.6	0.4	0.7	0.6	0.8	0.7	0.6	0.1	-0.1	0.3	0.6	0.8	0.9	1.0																
CS Director Growth*	0.7	0.7	0.6	0.7	0.6	0.8	0.8	0.7	0.6	0.6	0.4	0.8	0.7	0.8	0.7	0.7	0.1	0.0	0.3	0.6	0.9	0.9	1.0	1.0															
CS QUANT 1	0.7	0.7	0.7	0.7	0.6	0.7	0.7	0.7	0.6	0.7	0.4	0.7	0.8	0.7	0.8	0.8	0.2	0.0	0.4	0.8	1.0	1.0	0.9	0.9	1.0	1.0													
Liquidez EUR afi	0.8	0.7	0.8	0.8	0.7	0.8	0.8	0.8	0.7	0.8	0.5	0.7	0.8	0.7	0.9	0.9	0.3	0.1	0.5	0.9	0.9	0.8	0.7	0.8	0.9	1.0	1.0	1.0											
RV Mixta Euro	1.0	0.9	0.9	1.0	0.8	0.9	0.9	0.9	0.8	0.8	0.6	0.9	0.9	0.9	0.8	0.8	0.2	0.0	0.4	0.7	0.8	0.8	0.7	0.8	0.8	0.9	1.0	1.0	1.0	1.0	1.0	1.0							
RV Mixta Intl	0.9	0.9	0.8	0.8	0.7	0.8	0.8	0.8	0.8	0.7	0.7	0.8	0.8	0.6	0.8	0.9	0.6	0.5	0.7	0.7	0.7	0.6	0.7	0.7	0.8	0.9	1.0	1.0	1.0	1.0	1.0	1.0	1.0						
RF Mixta Euro	0.9	0.9	0.9	0.9	0.8	0.9	0.9	0.9	0.8	0.8	0.6	0.9	0.9	0.8	0.9	0.9	0.2	0.1	0.5	0.8	0.9	0.8	0.7	0.8	0.8	0.9	0.9	1.0	0.9	1.0	1.0	1.0	1.0	1.0					
Incometric European Sectors*	0.4	0.4	0.3	0.4	0.2	0.4	0.4	0.4	0.2	0.3	0.2	0.6	0.3	0.6	0.5	0.4	0.2	0.0	0.3	0.5	0.7	0.7	0.8	0.8	0.7	0.6	0.5	0.4	0.5	1.0	1.0	1.0	1.0	1.0	1.0	1.0	1.0		
CS QUANT 1	0.7	0.7	0.7	0.7	0.6	0.7	0.7	0.7	0.6	0.7	0.4	0.7	0.8	0.7	0.8	0.8	0.2	0.0	0.4	0.8	1.0	1.0	0.9	0.9	1.0	0.9	0.8	0.7	0.9	0.7	1.0	1.0	1.0	1.0	1.0	1.0	1.0		
CS QUANT 2	0.7	0.7	0.7	0.7	0.6	0.7	0.7	0.7	0.6	0.7	0.4	0.7	0.8	0.7	0.8	0.8	0.2	0.0	0.4	0.8	1.0	1.0	0.9	0.9	1.0	0.9	0.8	0.7	0.9	0.7	1.0	1.0	1.0	1.0	1.0	1.0	1.0		
CS QUANT 3	0.7	0.7	0.7	0.7	0.6	0.8	0.8	0.7	0.6	0.7	0.4	0.7	0.7	0.8	0.8	0.7	0.2	0.0	0.4	0.7	1.0	1.0	0.9	0.9	1.0	0.9	0.8	0.7	0.8	0.7	1.0	1.0	1.0	1.0	1.0	1.0	1.0	1.0	
CS QUANT 4	0.7	0.7	0.7	0.7	0.6	0.8	0.8	0.7	0.6	0.6	0.4	0.7	0.7	0.8	0.8	0.7	0.2	0.0	0.4	0.7	1.0	1.0	0.9	1.0	1.0	0.8	0.8	0.7	0.8	0.7	1.0	1.0	1.0	1.0	1.0	1.0	1.0	1.0	
CS QUANT 5	0.7	0.7	0.6	0.7	0.6	0.8	0.8	0.7	0.6	0.6	0.4	0.8	0.7	0.8	0.8	0.7	0.1	0.0	0.4	0.7	0.9	1.0	1.0	1.0	1.0	0.8	0.8	0.7	0.8	0.8	1.0	1.0	1.0	1.0	1.0	1.0	1.0	1.0	
CS QUANT 6	0.7	0.7	0.6	0.7	0.6	0.8	0.8	0.7	0.6	0.6	0.4	0.8	0.7	0.8	0.7	0.7	0.1	0.0	0.4	0.7	0.9	1.0	1.0	1.0	0.9	0.8	0.8	0.7	0.8	0.8	0.9	1.0	1.0	1.0	1.0	1.0	1.0	1.0	
CS QUANT 7	0.7	0.7	0.6	0.6	0.5	0.8	0.8	0.7	0.6	0.6	0.4	0.8	0.7	0.8	0.7	0.7	0.1	0.0	0.3	0.7	0.9	1.0	1.0	1.0	0.9	0.8	0.8	0.7	0.8	0.8	0.9	0.9	1.0	1.0	1.0	1.0	1.0	1.0	
CS QUANT 8	0.7	0.7	0.6	0.6	0.5	0.8	0.8	0.7	0.6	0.6	0.4	0.8	0.7	0.8	0.7	0.7	0.1	0.0	0.3	0.6	0.9	0.9	1.0	1.0	0.9	0.8	0.8	0.7	0.8	0.8	0.9	0.9	1.0	1.0	1.0	1.0	1.0	1.0	
CS QUANT 9	0.7	0.7	0.6	0.6	0.5	0.8	0.8	0.7	0.6	0.6	0.4	0.8	0.7	0.8	0.7	0.7	0.1	0.0	0.3	0.6	0.9	0.9	1.0	1.0	0.9	0.8	0.8	0.7	0.8	0.8	0.9	0.9	1.0	1.0	1.0	1.0	1.0	1.0	
CS QUANT 10	0.7	0.7	0.6	0.6	0.6	0.8	0.8	0.7	0.6	0.6	0.4	0.8	0.7	0.8	0.7	0.7	0.1	0.0	0.3	0.6	0.9	0.9	1.0	1.0	0.9	0.8	0.8	0.7	0.8	0.8	0.9	0.9	1.0	1.0	1.0	1.0	1.0	1.0	
CS QUANT 11	0.7	0.7	0.6	0.7	0.6	0.8	0.8	0.7	0.6	0.6	0.4	0.8	0.7	0.8	0.7	0.7	0.1	0.0	0.3	0.6	0.9	0.9	1.0	1.0	0.9	0.8	0.8	0.7	0.8	0.8	0.9	0.9	1.0	1.0	1.0	1.0	1.0	1.0	1.0
CS QUANT 12	0.7	0.7	0.6	0.7	0.6	0.8	0.8	0.7	0.6	0.6	0.4	0.8	0.7	0.8	0.7	0.7	0.1	0.0	0.3	0.6	0.9	0.9	1.0	1.0	0.9	0.8	0.8	0.7	0.8	0.8	0.9	0.9	1.0	1.0	1.0	1.0	1.0	1.0	1.0

SRRI Índice de Riesgo Sintético ESMA calculado mensualmente



F_MASTER_perfICSQUANT90.xhb

Fuente: Elaboración propia con datos de fuentes públicas y privadas de sistemas de comercio. Datos, principalmente de Morningstar.

Documento ID: 3173 creado desde www.ars-ibero.com/

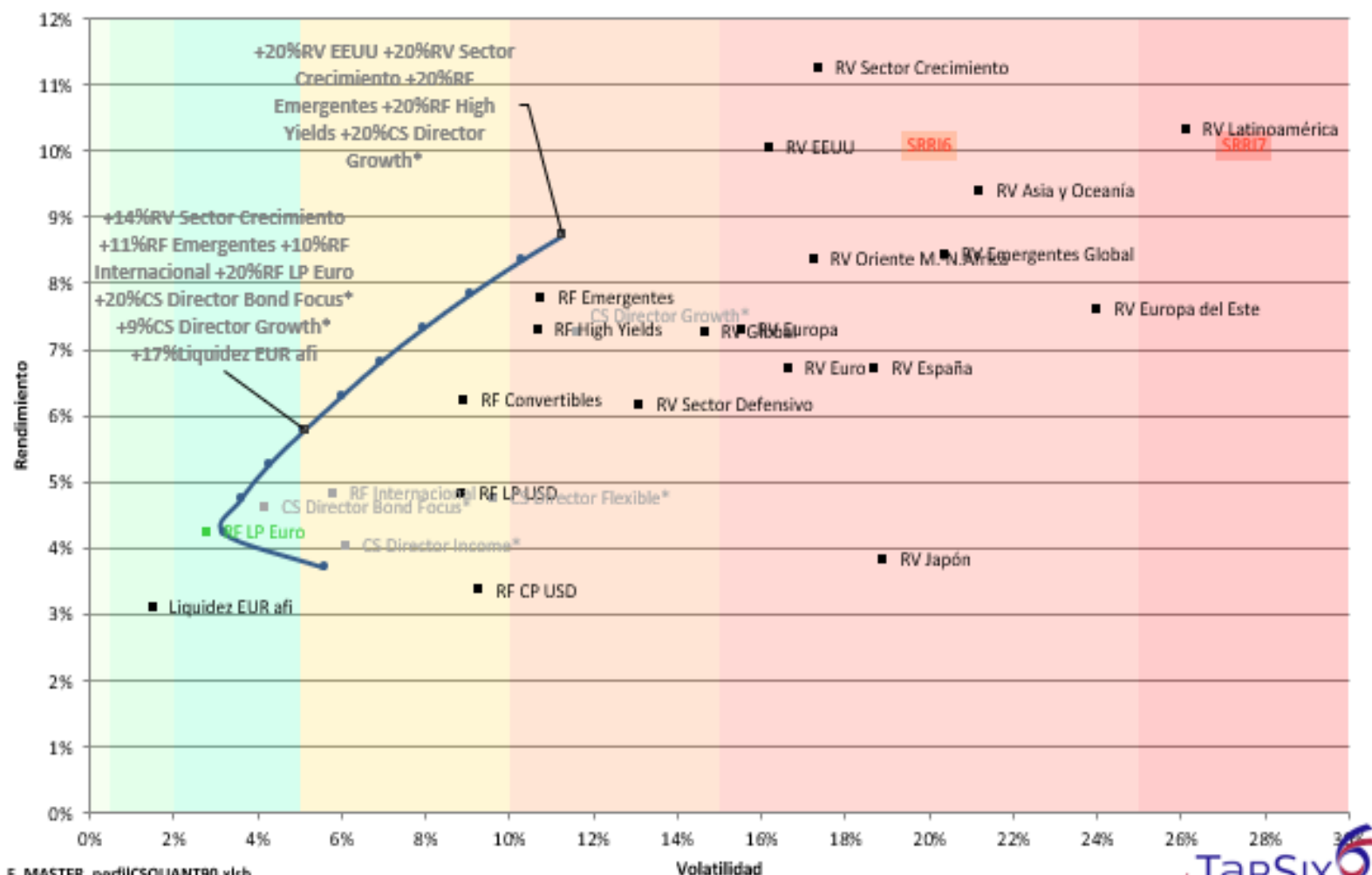
	28/02/2022	BASE100					MAX ult 3años	MIN ult 3años	MAX H 3años	MIN H 3años	Riesgo SRR1	Riesgo VOL 1 año
		año	mes	3 meses	1 año	3 años						
RV Internacional	208.6	-1.06%	-5.60%	9.81%	36.95%	45.87%	52.87%	-8.53%	67.39%	-52.09%	15.59%	11.42%
RV Euro	164.8	-5.68%	-5.21%	6.59%	22.09%	27.51%	46.55%	-9.76%	87.48%	-52.02%	18.04%	12.94%
RV España	153.2	-0.97%	0.30%	3.49%	-3.85%	-1.30%	38.60%	-5.94%	103.32%	-43.58%	20.47%	9.22%
RV Europa	177.0	-4.42%	-4.97%	7.99%	24.69%	29.33%	45.85%	-9.47%	81.63%	-51.57%	16.51%	12.70%
RV EEUU	298.6	0.87%	-5.00%	18.53%	55.61%	70.69%	67.13%	-7.96%	85.34%	-51.56%	17.15%	13.38%
RV Japón	118.8	-0.29%	-6.53%	-1.77%	20.99%	23.92%	26.76%	-8.72%	108.65%	-59.93%	12.95%	11.51%
RV Asia y Oceanía	344.4	-0.61%	-3.44%	-5.56%	27.51%	37.35%	48.61%	-6.17%	115.77%	-53.99%	15.46%	8.30%
RV Europa del Este	262.4	-28.71%	-31.63%	-21.35%	-18.20%	-17.72%	7.79%	-38.31%	221.94%	-63.62%	26.31%	33.66%
RV Latinoamérica	354.8	3.58%	14.43%	7.14%	-11.42%	-4.90%	49.75%	-18.42%	253.43%	-48.65%	27.48%	17.75%
RV Oriente M.-N.África	350.1	0.74%	10.95%	43.95%	41.79%	50.07%	80.65%	0.00%	215.72%	-51.30%	14.98%	8.88%
RV Emergente Global	310.3	-2.29%	-4.42%	-7.61%	17.13%	24.35%	42.87%	-9.74%	157.85%	-52.94%	16.72%	8.94%
RV Sector Crecimiento	293.6	0.72%	-11.10%	-0.69%	48.59%	73.16%	50.01%	-11.86%	98.17%	-63.38%	16.54%	16.81%
RV Sector Defensivo	252.8	0.48%	4.36%	20.73%	27.72%	27.41%	67.51%	0.00%	76.88%	-41.24%	16.84%	5.63%
		BASE100					MAX ult 3años	MIN ult 3años	MAX H 3años	MIN H 3años	Riesgo SRR1	Riesgo VOL 1 año
		año	mes	3 meses	1 año	3 años						
RV Mixta Euro	149.9	-2.11%	-4.59%	0.64%	11.73%	12.28%	20.15%	-5.92%	35.93%	-25.73%	8.26%	6.21%
RV Mixta Intl	188.3	-1.80%	-4.00%	8.11%	18.54%	18.67%	22.47%	-4.87%	41.89%	-32.13%	9.03%	6.90%
RF Mixta Euro	149.5	-2.06%	-3.51%	-1.15%	5.16%	4.03%	9.69%	-4.20%	19.42%	-10.78%	5.11%	3.79%
RF Largo Euro	184.4	-2.35%	-3.49%	-3.90%	0.30%	0.49%	0.30%	-4.91%	21.56%	-3.75%	2.92%	2.70%
Repos	138.9	-1.01%	-1.40%	-1.64%	-0.76%	-1.86%	1.53%	-1.88%	12.51%	-2.27%	1.75%	1.10%
RF Internacional	195.6	-2.12%	-2.81%	0.27%	3.81%	0.90%	3.81%	-4.28%	34.87%	-9.16%	4.18%	3.63%
RF Convertibles	179.8	-0.59%	-6.58%	-9.82%	12.33%	12.93%	20.61%	-9.82%	46.73%	-28.80%	9.12%	8.07%
RF Emergentes	350.2	-4.76%	-4.99%	-0.33%	2.44%	0.53%	9.34%	-7.25%	56.46%	-17.09%	9.02%	6.29%
RF High Yields	305.0	-2.54%	-2.37%	5.71%	12.00%	11.15%	19.02%	-3.39%	77.58%	-24.79%	8.89%	6.16%
RF Largo USD	197.2	-2.43%	-3.09%	5.16%	9.16%	4.94%	9.16%	-3.62%	40.18%	-23.55%	6.46%	6.69%
RF Corto USD	133.2	-1.16%	-0.70%	7.40%	3.62%	-0.91%	8.08%	-3.59%	31.60%	-29.73%	6.44%	6.93%

28 de febrero de 2022

Renta Variable	-2.90%	-3.68%	6.25%	22.28%	29.67%	Máximo histórico	Mínimo histórico	Mejor mercado
Renta Fija Alta Volatilidad	-2.27%	-3.42%	1.40%	7.23%	4.92%	Cerca de máximos históricos	Cerca de mínimos históricos	Mínimo riesgo / volatilidad
						Cerca de mínimo riesgo / volatilidad	Máximo riesgo / volatilidad	Cerca de máximo riesgo / volatilidad

Leyenda de colores: verdes en zona de máximos de rentabilidad, rojos lo contrario. Marrones y azules máximos y mínimos en riesgo.

Frontera Eficiente. DIC-1989 : FEB-2022



F_MASTER_perfilCSQUANT90.xlsb

Fuente: Elaboración propia con datos de fuentes públicas y privadas consideradas como fiables, principalmente Morningstar.

Copyright © 2022 www.tar-six.com. All rights reserved.

INFORME DE SERVICIOS OFERTADOS POR LAS ESIs

Introducción

Las Empresas de Servicios de Inversión (ESIs) son las únicas autorizadas por la CNMV para prestar los servicios de la lista siguiente.

Las ESIs deberán cumplir los requisitos de carácter societario, financiero, de gobierno corporativo, adhesión al fondo de garantía de inversiones, cumplimiento de las normas de conducta, los procedimientos relacionados con la prevención de blanqueo de capitales y de organización interna que reglamentariamente se determinen.

Corresponderá a la CNMV autorizar la creación de empresas de servicios y actividades de inversión y en la autorización se hará constar la clase de empresa de servicios y actividades de inversión de que se trate, la lista de servicios y de actividades de inversión, servicios auxiliares e instrumentos financieros, así como las actividades accesorias.

De manera general, las ESIs pueden ofrecer los servicios marcados de la siguiente tabla. No obstante, cada ESI debe decidir, entre los servicios que puede ofrecer, los que desea ofrecer y cumplir los requisitos necesarios para ello:

	Sociedad de Valores (SV)	Agencia de Valores (AV)	Pi Director AV	Sociedades Gestoras de Carteras (SGC)	Empresas de Asesoramiento Financiero (EAF)
Art.140: Servicios de inversión					
a) Recepción y transmisión de órdenes	x	x	x		
b) Ejecución de órdenes por cuenta de clientes	x	x			
c) Negociación por cuenta propia	x				
d) Gestión de carteras	x	x	x	x	
e) La colocación de instrumentos financieros sin base en un compromiso firme	x	x			

	Sociedad de Valores (SV)	Agencia de Valores (AV)	Pi Director AV	Sociedades Gestoras de Carteras (SGC)	Empresas de Asesoramiento Financiero (EAF)
f) El aseguramiento de instrumentos financieros o colocación de instrumentos financieros sobre la base de un compromiso firme	x				
g) El asesoramiento en materia de inversión.	x	x	x	x	x
Art.141: Servicios Auxiliares					
a) Custodia y Administración	x	x			
b) Concesión de créditos y préstamos	x				
c) Asesoramiento a empresas (estructura de capital, estrategia, fusiones y adquisiciones)	x	x		x	x
d) Aseguramiento	x	x			
e) Elaboración de informes de inversión y análisis financiero	x	x	x	x	x
f) Cambios de divisas	x	x			
g) Servicios referidos a subyacentes no financieros	x	x			

Descripción de los servicios ofrecidos por Pi Director AV

Pi Director ofrece tres servicios de inversión y un servicio auxiliar. Se adjunta la descripción completa de los servicios en el Anexo 3.

Servicios de inversión:

Recepción y transmisión de órdenes: El cliente selecciona los productos que desea contratar entre una plataforma con 83.413 activos elegibles

Asesoramiento en materia de inversión: Una vez definido el perfil de inversión, Pi Director recomienda de manera personalizada los productos más adecuados para el cliente, pero la decisión final de contratación recae sobre el cliente.

Gestión de carteras: Una vez definido el perfil del cliente, Pi Director realiza las operaciones más convenientes para el cliente. Pi Director AV ofrece un catálogo de más de 20 estrategias, siendo las más populares:

Gestión Quant: Estrategia propia basada en el análisis masivo de datos que se centra en la preservación del capital.

Gestión MBD: Estrategia tradicional en colaboración con MBD. El comité de inversión MBD emite los criterios de inversión a nivel Europeo y Pi Director AV se encarga de la ejecución para los clientes españoles.

Servicios auxiliares:

Elaboración de informes de inversión y análisis financiero: Hace referencia a cualquier tipo de estudio relacionado con productos, estrategias o propuestas de inversión. Los más comunes son:

Estudio de la situación patrimonial: Informe completo para conocer la situación patrimonial del cliente y poder ofrecerle el servicio más adecuado. Es el primer paso para poder disfrutar de los servicios independientes de Pi Director AV, S.A. y definir los que mejor se ajusten a sus necesidades.

Vigilancia y Control: Consiste en monitorizar todas las posiciones del cliente en un único informe objetivo para detectar desviaciones y asegurar que los gestores cumplan con los objetivos y restricciones de la política de inversión del cliente. Se realizan informes periódicos y reuniones presenciales para dar un seguimiento continuo a la evolución patrimonial.

Anexo I. Definición de servicios de inversión y servicios auxiliares.

Real Decreto Legislativo 4/2015, de 23 de octubre, por el que se aprueba el texto refundido de la Ley del Mercado de Valores.

Artículo 140. Servicios y actividades de inversión.

1. Se consideran servicios y actividades de inversión los siguientes:

a) La recepción y transmisión de órdenes de clientes en relación con uno o más instrumentos financieros. Se entenderá comprendida en este servicio la puesta en contacto de dos o más inversores para que ejecuten operaciones entre sí sobre uno o más instrumentos financieros.

b) La ejecución de órdenes por cuenta de clientes.

c) La negociación por cuenta propia.

d) La gestión de carteras.

e) La colocación de instrumentos financieros sin base en un compromiso firme.

f) El aseguramiento de instrumentos financieros o colocación de instrumentos financieros sobre la base de un compromiso firme.

g) El asesoramiento en materia de inversión.

No se considerará que constituya asesoramiento, a los efectos de lo dispuesto en este apartado, las recomendaciones de carácter genérico y no personalizadas que se puedan realizar en el ámbito de la comercialización de valores e instrumentos financieros. Dichas recomendaciones tendrán el valor de comunicaciones de carácter comercial. Asimismo, tampoco se considerará recomendación personalizada las recomendaciones que se divulguen exclusivamente al público.

h) La gestión de sistemas multilaterales de negociación.

i) La gestión de sistemas organizados de contratación.

2. Los actos llevados a cabo por una empresa de servicios y actividades de inversión que sean preparatorios para la prestación de un servicio de inversión deben considerarse parte integrante del servicio.

Artículo 141. Servicios auxiliares.

Se consideran servicios auxiliares de inversión:

a) La custodia y administración por cuenta de clientes de los instrumentos financieros, incluidos la custodia y servicios conexos como la gestión de tesorería y de garantías y excluido el mantenimiento de cuentas de valores en el nivel más alto.

b) La concesión de créditos o préstamos a inversores, para que puedan realizar una operación sobre uno o más de los instrumentos previstos en el artículo 2, siempre que en dicha operación intervenga la empresa que concede el crédito o préstamo.

c) El asesoramiento a empresas sobre estructura del capital, estrategia industrial y cuestiones afines, así como el asesoramiento y demás servicios en relación con fusiones y adquisiciones de empresas.

d) Los servicios relacionados con el aseguramiento.

e) La elaboración de informes de inversiones y análisis financieros u otras formas de recomendación general relativa a las operaciones sobre instrumentos financieros, de conformidad con lo dispuesto en el artículo 36 del Reglamento Delegado (UE) 2017/565 de la Comisión, de 25 de abril de 2016.

En cualquier caso, las recomendaciones que no cumplan las dos condiciones establecidas en el artículo 36.1 del Reglamento Delegado (UE) nº. 2017/565 de la Comisión, de 25 de abril de 2016, tendrán la consideración de comunicaciones publicitarias, debiendo las empresas de servicios y actividades de inversión que las presenten o difundan garantizar que se las identifica claramente como tales.

Además, la recomendación deberá contener una declaración clara y destacada, o en el caso de recomendaciones orales, medida de efecto equivalente, de que aquella no se ha elaborado con sujeción a las disposiciones normativas orientadas a promover la independencia de los informes de inversiones y de que no existe prohibición alguna que impida la negociación antes de la difusión del informe.

f) Los servicios de cambio de divisas, cuando estén relacionados con la prestación de servicios y actividades de inversión.

g) Los servicios y actividades de inversión, así como los servicios auxiliares que se refieran al subyacente no financiero de los instrumentos financieros derivados contemplados en los apartados e), f), g) y j) del Anexo, cuando se hallen vinculados a la prestación de servicios y actividades de inversión o de servicios auxiliares. Se entenderá incluido el depósito o entrega de las mercaderías que tengan la condición de entregables.

Anexo 2. Clases de empresas de servicios de inversión

Real Decreto Legislativo 4/2015, de 23 de octubre, por el que se aprueba el texto refundido de la Ley del Mercado de Valores.

Artículo 143. Clases de empresas de servicios de inversión.

1. Son empresas de servicios de inversión las siguientes:

- a) Las sociedades de valores.
- b) Las agencias de valores.
- c) Las sociedades gestoras de carteras.
- d) Las empresas de asesoramiento financiero.

2. Las sociedades de valores son aquellas empresas de servicios de inversión que pueden operar profesionalmente, tanto por cuenta ajena como por cuenta propia, y realizar todos los servicios de inversión y servicios auxiliares previstos en los artículos 140 y 141, respectivamente.

3. Las agencias de valores son aquellas empresas de servicios de inversión que profesionalmente sólo pueden operar por cuenta ajena, con representación o sin ella. Podrán realizar los servicios de inversión y los servicios auxiliares previstos en los artículos 140 y 141, respectivamente, con excepción de los previstos en el artículo 140.1.c) y f), y en el artículo 141.b).

4. Las sociedades gestoras de carteras son aquellas empresas de servicios y actividades de inversión que exclusivamente pueden prestar los servicios y actividades de inversión previstos en el artículo 140.1.d) y g). También podrán realizar los servicios auxiliares previstos en el artículo 141.c) y e). Estas empresas no estarán autorizadas a tener fondos o valores de clientes por lo que, en ningún caso, podrán colocarse en posición deudora con respecto a sus clientes.

5. Las empresas de asesoramiento financiero son aquellas personas físicas o jurídicas que exclusivamente pueden prestar los servicios y actividades de inversión previstos en el artículo 140.1.g) y los servicios auxiliares previstos en el artículo 141.c) y e).

En ningún caso, las actividades realizadas por las empresas de asesoramiento financiero estarán cubiertas por el fondo de garantía de inversiones regulado en el título VI. Estas empresas no estarán autorizadas a tener fondos o valores de clientes por lo que, en ningún caso, podrán colocarse en posición deudora con respecto a sus clientes.

Las agencias de valores, las sociedades gestoras de carteras y las empresas de asesoramiento financiero no podrán realizar operaciones sobre valores o efectivo en nombre propio, salvo para, con sujeción a las limitaciones que reglamentariamente se establezcan, administrar su propio patrimonio.

Anexo 3. Descripción comercial de los servicios de Pi Director AV

1. ESTUDIO DE LA SITUACIÓN PATRIMONIAL

Informe completo para conocer su situación financiera y poder ofrecerle el servicio más adecuado. Contiene alrededor de 100 hojas y supone una media de 30 horas de trabajo.

Es el primer paso para poder disfrutar de los servicios independientes de Pi Director AV, S.A. y definir los que mejor se ajusten a sus necesidades.

Mínimo 1.000 euros (0.05% s/patrimonio). **El importe se descontará de los servicios contratados posteriormente.*

+ Más información (desplegable)

Le pediremos todos los extractos y las claves consultivas (no operativas) de las entidades donde tenga carteras de inversión para realizar un informe exhaustivo y detectar las fortalezas y debilidades de su composición patrimonial.

2. RECEPCIÓN Y TRANSMISIÓN DE ÓRDENES (AUTOGESTIÓN)

USTED: Puede seleccionar los productos que desea contratar y nosotros nos encargamos de buscar las condiciones de ejecución más ventajosas.

- Acceso al mayor universo de productos de inversión nacional e internacional.
- Área Privada online para consultar su información financiera.
- Requisitos: Volumen mínimo 500.000 euros y abrir cuenta en uno de los depositarios indicados.

Mínimo 1.000 euros anuales (0,20% s/patrimonio)

+ Más información (desplegable)

Universo disponible: Según la entidad de custodia seleccionada.

3. ASESORAMIENTO INDEPENDIENTE

USTED Y NOSOTROS: Con nuestras herramientas le recomendamos los mejores fondos a la medida y usted decide los que más le interesan.

- Universo de fondos 52.052, 14.933 singulares.
- Test de idoneidad o perfil de riesgo.
- Informe detallado “Libros Útil” de la cartera propuesta.

- Puede realizarlo en su banco de referencia o deje que le recomendemos las mejores plataformas donde realizarlo.
- Informe mensual de la estrategia (no personalizado).
- Actualización periódica mediante correo electrónico.
- Suscripción gratuita al “Informe Técnico Mensual” genérico.
- Área Privada online para consultar su información financiera.
- Requisitos: Volumen mínimo 500.000 euros.

Cartera Indexada	Cartera Talento	Cartera dinámica
Gestión pasiva	Gestión semi-activa	Gestión activa
Revisión anual	Revisión semestral	Revisión mensual
Contacto online	1 reunión anual	2 reuniones anuales
Mínimo 2.000 euros anuales	Mínimo 2.500 euros anuales	Mínimo 5.000 euros anuales
sin éxito	10% éxito	10% éxito

+ Más información (desplegable)

¿Qué incluye el Asesoramiento?

- **Diseño de una cartera de fondos a la medida**, seleccionando los productos con **mejores perspectivas** de revalorización y **comisiones más bajas**.
- **Servicio de seguimiento periódico**, que permite mantener siempre actualizada la composición de la cartera, algo fundamental para obtener buenos resultados a medio y largo plazo.
- **Le ayudamos a encontrar las mejores plataformas** para comprar sus fondos si no quiere trabajar con una entidad o entidades concretas. Elegir los intermediarios financieros adecuados es fundamental para ahorrar dinero en comisiones.

Nosotros le avisamos periódicamente de los cambios que usted debe hacer en la cartera, contactando con el responsable en su entidad de custodia.

4. GESTIÓN DISCRECIONAL DE CARTERAS

NOSOTROS: Pi Director se encarga de las decisiones de inversión utilizando las herramientas de análisis más avanzadas.

- Test de idoneidad o perfil de riesgo.
- Estrategia cuantitativa centrada en controlar el riesgo.
- Estrategia tradicional de gestoras internacionales de primer nivel.
- Estrategia Tailor-Made personalizada por sector, industria, etc.
- Entidades de custodia de prestigio.
- Área Privada online para consultar su información financiera.
- Requisitos: Volumen mínimo 500.000 euros y abrir cuenta en uno de los depositarios indicados.

Mínimo 5.000 euros (% variable según volumen + 10% éxito)

+ Más información (desplegable)

El inversor delega la toma de decisiones de inversión en PI DIRECTOR, que combina sus propias metodologías con las mejores estrategias de otros gestores profesionales externos. La diversificación consigue el equilibrio entre riesgo y rentabilidad, dotando de estabilidad al patrimonio financiero.

5. VIGILANCIA Y CONTROL

Un **servicio exclusivo de PI DIRECTOR AV** para los patrimonios más exigentes que consiste en **monitorizar el conjunto global del patrimonio financiero**.

- Diseño de la Política de Inversión.
- Integración en un único informe homogéneo de sus carteras financieras distribuidas en una o varias entidades.
- Informes mensuales personalizados.
- Reuniones trimestrales de seguimiento.
- Análisis de documentación legal y/o financiera que afecte a sus carteras.
- Análisis de propuestas y/o productos de inversión ofrecidos por terceros (*Hasta 2 informes especiales al año*).
- Área Privada online para consultar su información financiera.
- Patrimonio mínimo 2.000.000 de euros.

Mínimo 4.000 euros anuales (0,20% s/patrimonio).

+ Más información (desplegable)

Los objetivos principales del servicio de Vigilancia y Control son, desde un punto de vista objetivo e independiente:

- Diseñar una Política de Inversión personalizada que refleje las características específicas del cliente desde un punto de vista de análisis del riesgo y sirva como documentación de referencia para mantener la disciplina de los gestores.
- Monitorizar a los responsables de la gestión para verificar que cumplen con los parámetros de riesgo y rentabilidad establecidos en la Política de Inversión.
- Ofrecer un nivel de seguridad adicional, mediante un control exhaustivo de los responsables de la gestión que se refleja en un informe periódico mensual.
- Promover la diversificación patrimonial, evitando excesiva concentración o dependencia en un solo gestor.
- Incentivar la competitividad entre los diferentes gestores para mejorar la rentabilidad de las carteras.
- Evaluar la conveniencia de los productos financieros o propuestas de inversión ofrecidos por los distintos proveedores financieros.
- Aumentar el nivel de transparencia de los gestores, evitando la información sesgada, el direccionamiento a productos financieros inadecuados y las comisiones ocultas o retrocesiones.
- Evitar la concentración de activos acumulada a través de las diferentes carteras.

A todas las tarifas mencionadas hay que aplicarles el IVA correspondiente.