

INFORME TECNICO CS QUANT

Enero 2022

Pi Director, AV

pidirector@pidirector.com

+34 944 180 055 - +34 688 756 988



PARÁMETROS, COMPOSICIÓN Y RESULTADOS DE LAS ESTRATEGIAS CS QUANT

(INFORME DIRIGIDO EXCLUSIVAMENTE A INVERSORES PROFESIONALES)

Aviso Legal

El contenido de estas páginas es exclusivamente informativo y no supone oferta de contratación vinculante para Pi Director AV.

Toda la información contenida en estas páginas no se considerará jamás asesoramiento en materia de inversión de acuerdo con la Ley 24/1988 del Mercado de Valores y otras disposiciones legales que resulten aplicables, ni tampoco asesoramiento legal, fiscal, ni de otra clase. La información contenida en estas páginas se publica para su utilización general y no tiene en cuenta objetivos específicos de inversión, situación financiera o necesidades particulares de cualquier Persona, quien deberá obtener el asesoramiento profesional adecuado y específico antes de decidir sobre cualquier inversión.

Pi Director AV no garantiza un resultado concreto y advierte al usuario que los aciertos en recomendaciones pasadas no implican aciertos en recomendaciones futuras así como que las rentabilidades históricas o pasadas de las inversiones no garantizan rentabilidades o resultados futuros.

INTEGRACIÓN FACTORES ESG

Desde Pi Director AV estamos convencidos de que la integración proactiva de factores ambientales, sociales y de gobernanza (ASG o ESG, por sus siglas en inglés) nos ayuda a preservar e incrementar el valor de las carteras CS QUANT.

En este ámbito, la industria de gestión de activos es clave para la financiación de una economía sostenible y en Pi Director AV nos comprometemos a aplicar estándares, principios y las mejores prácticas en gestión de activos para asegurar un estricto control de riesgos y generar valor en el largo plazo.

La integración de los factores ESG, junto con nuestros análisis financieros y las prácticas de gestión de riesgos combinando técnicas cuantitativas y cualitativas, nos ayuda a lograr rendimientos financieros superiores a largo plazo ajustados al riesgo.

Para incorporar la valoración de los riesgos de sostenibilidad, contamos con proveedores externos de referencia, principalmente el paquete de herramientas TarSix – ESG Solutions, lo que nos permite la gestión, control y mitigación de los riesgos de sostenibilidad en la toma de decisiones de inversión.

TarSix – ESG Solutions es un avanzado sistema de análisis ESG riguroso y personalizable, basado en criterios cuantitativos que nos permite integrar de forma sistemática el análisis ESG en el proceso de inversión. El sistema combina fuentes de datos de proveedores reconocidos en el mercado con unas herramientas de valoración y procedimientos internos para generar datos relevantes relacionados con el cumplimiento ESG de los diferentes activos que componen el universo de inversión.

Así mismo, Pi Director AV ha desarrollado una política de exclusión que aplica a todas las inversiones llevadas a cabo, con el fin de regular y limitar o restringir las inversiones en compañías que lleven a cabo actividades con riesgos significativos en materia de ESG.

Quedamos a su disposición para ampliar información en relación a la metodología empleada para la integración de los criterios ESG.

*Puede consultar la Política General ESG en nuestra página web: www.pidirector.com

RECOMENDACIONES DE DIVERSIFICACION

Reiteramos en nuestras principales documentaciones que periódicamente actualizamos, especialmente en la valoración del perfil de inversión unas recomendaciones básicas que, no por elementales, conviene tener siempre presentes:

- La elección de una buena entidad de custodia que ofrezca una amplia diversificación de productos financieros, preferiblemente ajenos a la entidad.
- Que los fondos de inversión seleccionados sean de la clase de acumulación más barata posible, considerando como mejor la institucional que sin embargo suele tener condiciones muy exigentes de contratación.
- Que estén exentos de comisión de suscripción y reembolso y dispongan de patrimonio suficientemente alto como para no tomar una parte significativa.
- Debe leer siempre el Folleto informativo de la Gestora del fondo antes de suscribir participaciones del mismo.
- Es más eficiente el uso de productos nominados en la moneda más habitual del inversor y que tengan el riesgo de divisa cubierto.
- En cuanto a los fondos de carácter inmobiliario los asimilamos en el segmento de renta fija a largo plazo por su similares características de volatilidad - riesgo.
- La ayuda de un profesional independiente y debidamente cualificado siempre le resultará beneficiosa.

Pi DIRECTOR AV, aplica lo más estrictamente posible las Normas GIPS (Global Investment Performance Standards), elaborados por el CFA Institute, divulgados por la Asociación Española de Presentación de Resultados de Gestión.

Las carteras CS QUANT, son fondos de fondos (FoFs), tal como viene reflejado en el folleto oficial aprobado por la CNMV y cumplen con la Directiva 2009/65/CE, es decir son fondos UCITS que ofrecen el máximo grado de protección a los inversores y, por supuesto, cumplen todas las reglas de diversificación exigidas por la normativa vigente principalmente:

- Que los fondos de inversión (FI) en cartera no superen el 20% del patrimonio.
- Que los activos directos no superen el 10% del patrimonio.
- Que los activos directos que superen el 5% del patrimonio no sumen más del 40% del patrimonio.
- Minimizan al máximo posible la cadena de costes.

La combinación de cuatro fondos en una cartera CS QUANT aporta un nivel de diversificación suficiente para cualquier inversor, personalizando sus proporciones en función del perfil del inversor

Entendemos que la diversificación, si bien no elimina completamente todas las dimensiones del riesgo (e.g. riesgo de crédito, de liquidez, de mercado, etc.), sí que las mitiga sin incurrir necesariamente en costes adicionales. Es importante destacar también que la diversificación, en cuanto medida para reducir o mitigar riesgos, puede a su vez reducir la rentabilidad esperada.

Sin embargo, las Entidades de Servicios de Inversión, generalmente Bancos, en su legítimo interés comercial tienden a proponer sus servicios al 100% del patrimonio de sus clientes, en clara contradicción de la defensa de la diversificación, que siendo exigentes debería ser motivo, en sí mismo, para una declaración de conflicto de interés.

Por otro lado, los inversores tienden a considerar diversificación a la tenencia de cuentas en diferentes bancos. Si las diferentes cuentas tienen una estrategia de inversión similar, el grado de diversificación será muy bajo, incluso pudiendo superar, con las duplicidades, los máximos límites de concentración normativos.

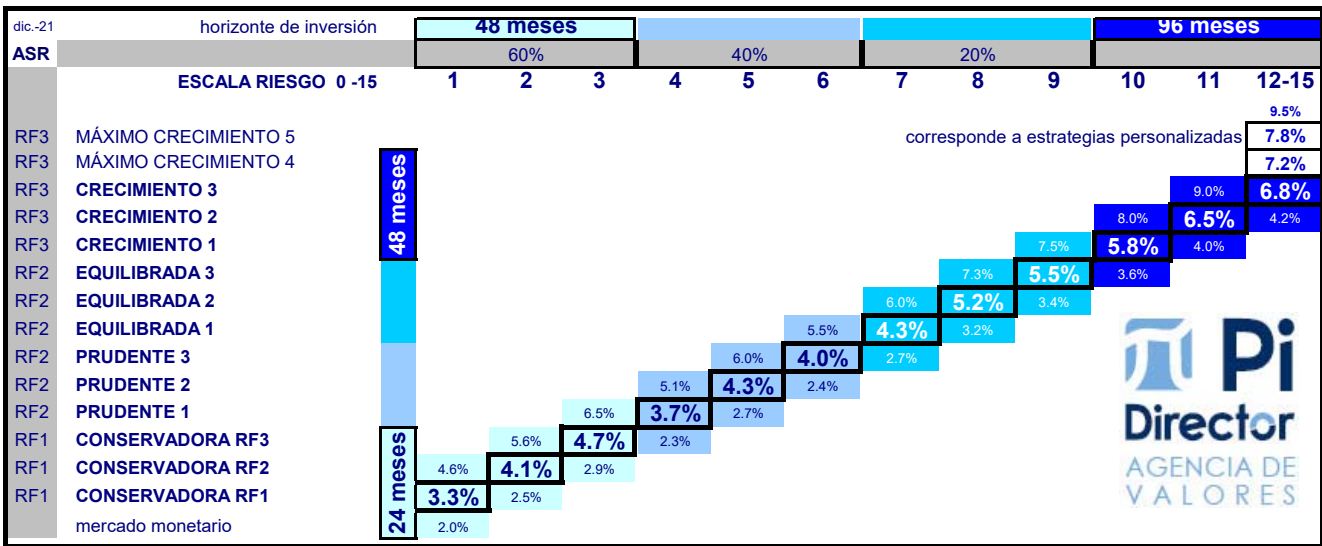
Sugerimos la posibilidad de tener en un mismo banco diferentes cuentas, con diferentes estilos de gestión, con la mayor descorrelación posible.

En las carteras CS QUANT se trata de diversificar el máximo posible en muy diferentes estrategias, aunque unidas por el criterio cuantitativo de la preservación de capital. Esto origina mucha gestión de datos, y en los últimos años especialmente por el escenario cambiante que se está produciendo en el corto plazo, por lo que el efecto colateral de la gestión del riesgo y la defensa del patrimonio es el incremento, más de lo previsto, del coste operacional.

Si tratando estas carteras como producto único, alguno de sus 4 fondos que la componen supera el 30% de su patrimonio o si el conjunto de los cuatro supera el 50% del mismo será conveniente ponerse en contacto con su asesor para:

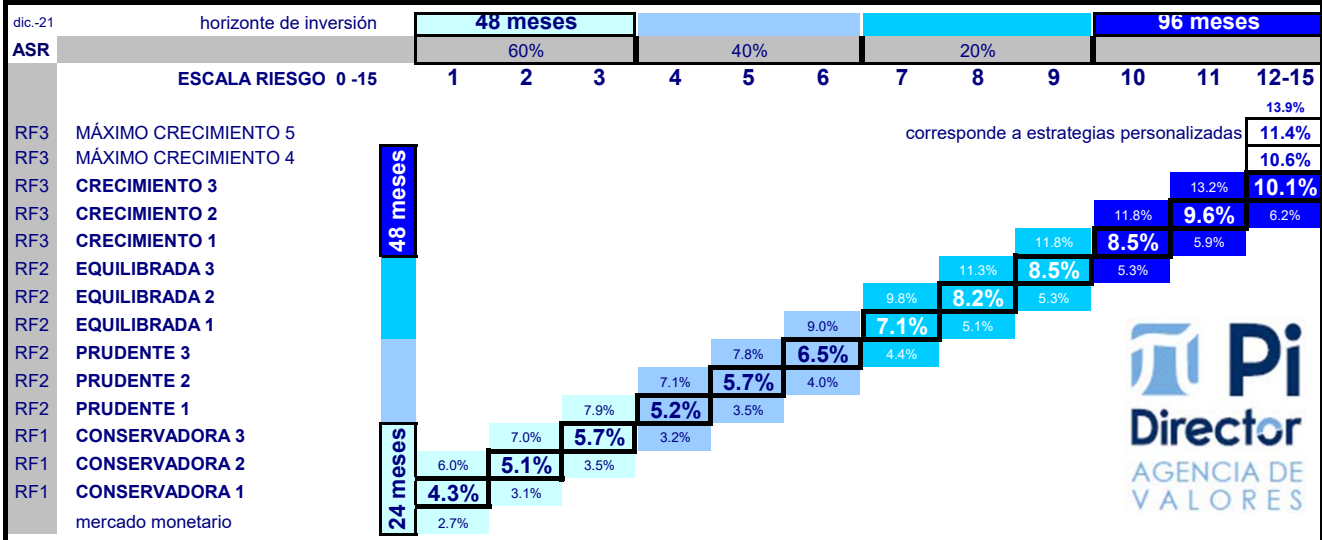
1.- Aceptar la concentración y ser consciente de que no desea realizar ningún cambio 2.- Desear reducir la concentración y diversificar más su cartera que la descrita en estos informes mensuales

Quedamos a su disposición para ampliar información en relación con la metodología empleada para el asesoramiento de dichos fondos.



APLICANDO COSTES ESTIMADOS

		48 meses						96 meses					
		CONSERVADORA			PRUDENTE			EQUILIBRADA			CRECIMIENTO		
25	ESTRATEGIA GROWTH	0	0	5	7	9	13	17	24	34	50	67	84
25	ESTRATEGIA FLEXIBLE	5	8	11	15	21	29	40	47	47	36	23	13
25	ESTRATEGIA INCOME	15	21	26	40	55	45	34	21	13	10	8	3
25	ESTRATEGIA BOND	80	71	58	38	15	13	9	8	6	4	2	0
Composición Media de Renta Variable													
20	ESTRATEGIA GROWTH	0	0	4	6	7	10	14	19	27	40	54	67
14	ESTRATEGIA FLEXIBLE	3	4	6	8	12	16	22	26	26	20	13	7
8	ESTRATEGIA INCOME	5	6	8	12	17	14	10	6	4	3	2	1
1	ESTRATEGIA BOND	4	4	3	2	1	1	0	0	0	0	0	0
43	TOTAL RV Media	11	14	21	28	36	41	46	52	57	63	69	75
1%	ESTRATEGIA GROWTH	0.0%	0.0%	0.3%	0.5%	0.6%	0.9%	1.2%	1.6%	2.3%	3.4%	4.6%	5.8%
1%	ESTRATEGIA FLEXIBLE	0.3%	0.4%	0.6%	0.8%	1.1%	1.6%	2.2%	2.6%	2.6%	2.0%	1.3%	0.7%
1%	ESTRATEGIA INCOME	0.6%	0.8%	1.0%	1.0%	1.3%	1.1%	1.3%	0.8%	0.5%	0.4%	0.3%	0.1%
1%	ESTRATEGIA BOND	2.0%	1.8%	1.5%	1.0%	0.4%	0.3%	0.2%	0.2%	0.2%	0.1%	0.1%	0.0%
4.8%	objetivo rentabilidad anual	2.9%	3.1%	3.4%	3.2%	3.5%	3.9%	4.9%	5.2%	5.6%	5.9%	6.2%	6.6%



SIN APLICAR COSTES OPERATIVOS

		48 meses						96 meses					
		CONSERVADORA			PRUDENTE			EQUILIBRADA			CRECIMIENTO		
25	ESTRATEGIA GROWTH	0	0	5	7	9	13	17	24	34	50	67	84
25	ESTRATEGIA FLEXIBLE	5	8	11	15	21	29	40	47	47	36	23	13
25	ESTRATEGIA INCOME	15	21	26	40	55	45	34	21	13	10	8	3
25	ESTRATEGIA BOND	80	71	58	38	15	13	9	8	6	4	2	0
Composición Media de Renta Variable													
20	ESTRATEGIA GROWTH	0	0	4	6	7	10	14	19	27	40	54	67
14	ESTRATEGIA FLEXIBLE	3	4	6	8	12	16	22	26	26	20	13	7
8	ESTRATEGIA INCOME	5	6	8	12	17	14	10	6	4	3	2	1
1	ESTRATEGIA BOND	4	4	3	2	1	1	0	0	0	0	0	0
43	TOTAL RV Media	11	14	21	28	36	41	46	52	57	63	69	75
2%	ESTRATEGIA GROWTH	0.0%	0.0%	0.5%	0.7%	0.9%	1.3%	1.7%	2.4%	3.4%	5.0%	6.7%	8.4%
2%	ESTRATEGIA FLEXIBLE	0.4%	0.7%	0.9%	1.3%	1.8%	2.5%	3.4%	4.0%	4.0%	3.1%	2.0%	1.1%
2%	ESTRATEGIA INCOME	1.0%	1.4%	1.7%	1.6%	2.2%	1.8%	2.2%	1.4%	0.8%	0.7%	0.5%	0.2%
1%	ESTRATEGIA BOND	2.5%	2.2%	1.8%	1.2%	0.5%	0.4%	0.3%	0.3%	0.2%	0.1%	0.1%	0.0%
7.1%	objetivo rentabilidad anual	3.9%	4.3%	5.0%	4.8%	5.4%	6.0%	7.6%	8.0%	8.5%	8.9%	9.3%	8.8%

31/01/2022 Carteras

Perfiles	CONSERVADORA			PRUDENTE			EQUILIBRADA			CRECIMIENTO		
	1	2	3	4	5	6	7	8	9	10	11	12
ESTRATEGIA BOND	80	71	58	38	15	13	9	8	6	4	2	0
ESTRATEGIA INCOME	15	21	26	40	55	45	34	21	13	10	8	3
ESTRATEGIA FLEXIBLE	5	8	11	15	21	29	40	47	47	36	23	13
ESTRATEGIA GROWTH	0	0	5	7	9	13	17	24	34	50	67	84

objetivo rentabilidad anual	2.9%	3.1%	3.4%	3.2%	3.5%	3.9%	4.9%	5.2%	5.6%	5.9%	6.2%	6.6%
RESULTADOS 1 año	-3.7%	-4.1%	-4.8%	-5.5%	-6.5%	-7.4%	-8.7%	-9.6%	-9.9%	-9.5%	-8.8%	-8.5%

Referencias 31/01/2022

RF Largo Euro	-2.6%	RF Mixta Euro	12.0%	RV Mixta Euro	22.7%	RV Euro	55.4%
RF Internacional	0.4%	RF Mixta Intl	-1.2%	RV Mixta Intl	24.7%	RV Internacional	54.5%
RF Convertibles	21.3%	RV Euro	55.4%	RV Asia y Oceanía	49.5%	RV Sector Crecimiento	57.6%
RF Emergentes	14.8%	RV España	40.0%	RV Europa del Este	51.2%	RV Sector Defensivo	66.7%
RF High Yields	22.1%	RV Europa	52.6%	RV Latinoamérica	44.6%	IBEX 35 PR	11.0%
RF Largo USD	13.0%	RV EEUU	65.7%	RV Oriente M.-N.África	79.3%	EUROSTOXX	19.9%
RF Corto USD	-2.5%	RV Japón	27.1%	RV Emergente Global	46.2%	MSCI World EUR	20.4%

Rentabilidad anual

		YTD	1 Year	3 Years	2021	2020	2019	2018	2017	2016	2015	2014	2013
		CONSERVADORA	1	-2.3%	-3.7%	-4.3%	-1.0%	-4.1%	3.4%	-3.8%	0.1%	1.7%	1.8%
	2	-2.5%	-4.1%	-4.9%	-1.0%	-4.3%	3.1%	-4.2%	0.5%	1.7%	1.7%	4.7%	0.3%
	3	-3.0%	-4.8%	-5.5%	-0.7%	-4.4%	3.0%	-5.0%	1.2%	1.8%	1.3%	5.4%	1.5%
	4	-3.6%	-5.5%	-6.7%	-0.6%	-4.8%	2.6%	-5.8%	2.1%	1.9%	1.0%	5.8%	2.4%
PRUDENTE	5	-4.2%	-6.5%	-8.1%	-0.5%	-5.2%	2.2%	-6.9%	3.1%	2.0%	0.6%	6.3%	3.4%
	6	-4.8%	-7.4%	-8.3%	-0.5%	-4.7%	2.2%	-7.5%	3.3%	2.1%	0.5%	7.4%	4.5%
	7	-5.5%	-8.7%	-8.7%	-0.6%	-4.1%	2.1%	-8.3%	3.6%	2.2%	0.4%	8.8%	5.7%
EQUILIBRADA	8	-6.1%	-9.6%	-8.7%	-0.4%	-3.6%	2.3%	-9.0%	3.9%	2.4%	0.2%	10.2%	7.0%
	9	-6.6%	-9.9%	-8.3%	0.1%	-3.4%	2.6%	-9.7%	4.5%	2.6%	-0.1%	11.1%	8.5%
	10	-6.8%	-9.5%	-7.2%	1.3%	-3.7%	3.2%	-10.3%	5.5%	2.8%	-0.8%	11.5%	10.2%
CRECIMIENTO	11	-7.1%	-8.8%	-6.1%	2.6%	-4.0%	3.9%	-10.8%	6.5%	3.0%	-1.4%	11.8%	11.9%
	12	-7.4%	-8.5%	-5.0%	3.8%	-4.2%	4.6%	-11.5%	7.4%	3.3%	-2.1%	12.4%	13.8%

Rentabilidad anual

		YTD	1 Year	3 Years	2021	2020	2019	2018	2017	2016	2015	2014	2013
		DIRECTOR BOND FOCUS		-1.8%	-2.9%	-3.0%	-1.0%	-3.7%	3.8%	-3.0%	-0.6%	1.6%	2.1%
DIRECTOR INCOME		-3.1%	-4.5%	-8.8%	-0.2%	-7.0%	1.8%	-5.8%	3.3%	1.8%	0.5%	3.3%	1.4%
DIRECTOR FLEXIBLE		-7.4%	-13.9%	-12.1%	-3.2%	-1.7%	0.6%	-10.0%	2.8%	2.2%	1.3%	13.0%	6.6%
DIRECTOR GROWTH		-7.6%	-7.8%	-3.8%	5.0%	-4.4%	5.3%	-11.9%	8.3%	3.5%	-2.7%	12.6%	15.4%

MAPA RENTABILIDAD / RIESGO

	CONSERVADORA			PRUDENTE			EQUILIBRADA			CRECIMIENTO		
	1	2	3	4	5	6	7	8	9	10	11	12

Escala Riesgo ESG 1-7 **1 Menor** ← **Riesgo ESG** → **Mayor 7**

Riesgo ESG 1-7	1	1	1	1	1	1	1	2	2	2	3	3
----------------	---	---	---	---	---	---	---	---	---	---	---	---

Escala SRRI 1-7 **Menor** ← **Riesgo SRRI** → **Mayor**

Máximo Riesgo 95%	5.5%	5.8%	6.6%	7.4%	8.4%	8.8%	9.3%	9.8%	10.4%	11.2%	11.9%	12.8%
Riesgo Promedio (SRRI)	3.8%	4.1%	4.7%	5.3%	6.0%	6.5%	7.1%	7.7%	8.2%	8.8%	9.3%	10.0%
Riesgo Actual (SRRI)	5.3%	5.5%	6.0%	6.5%	7.1%	7.7%	8.4%	9.2%	9.8%	10.4%	11.0%	11.7%
Mínimo Riesgo 95% (SRRI)	3.1%	3.2%	3.6%	3.9%	4.3%	4.8%	5.3%	5.9%	6.3%	6.7%	7.1%	7.6%
Máximo Beneficio Hist. 3 años 99%	27.8%	29.8%	35.2%	40.3%	46.3%	50.0%	54.5%	59.6%	65.5%	73.0%	80.8%	89.1%
Máxima Pérdida Hist. 3 años 99%	-9.9%	-10.7%	-12.1%	-13.8%	-15.8%	-17.0%	-18.7%	-20.0%	-21.0%	-21.3%	-21.5%	-22.0%
Máximo Beneficio ult. 3 años 99%	6.1%	6.2%	7.3%	7.8%	8.5%	10.1%	12.0%	14.0%	15.8%	17.5%	19.2%	21.1%
Actual Ponderado	1.4%	1.3%	1.5%	1.3%	1.1%	1.5%	1.8%	2.4%	3.3%	4.8%	6.4%	8.0%
Máxima Pérdida ult. 3 años 99%	-10.5%	-11.2%	-12.6%	-14.2%	-16.0%	-17.2%	-18.7%	-20.0%	-21.1%	-21.9%	-22.7%	-23.7%
Actual Ponderado	-8.5%	-8.9%	-9.4%	-10.3%	-11.2%	-11.6%	-12.1%	-12.3%	-12.4%	-12.1%	-11.7%	-11.4%
Horizonte Temporal años	2.4	2.5	2.9	3.3	3.8	4.1	4.6	5.1	5.4	5.5	5.7	5.9
Registro Máximo 95%	7.5%	7.7%	8.3%	8.9%	9.6%	9.7%	9.8%	10.0%	10.5%	11.4%	12.5%	13.5%
Registro Mínimo 95%	-2.2%	-2.2%	-2.2%	-2.3%	-2.3%	-2.2%	-1.9%	-1.7%	-1.5%	-1.3%	-1.1%	-0.9%
Actual	-3.5%	-3.5%	-3.2%	-3.0%	-2.8%	-2.6%	-2.4%	-2.2%	-1.9%	-1.4%	-1.0%	-0.5%
Horizonte Temporal Objetivos años	4.8	5.1	6.0	6.8	7.8	8.7	9.8	10.8	11.6	11.9	12.3	12.8
Registro Máximo 95%	5.6%	5.6%	5.8%	5.9%	6.0%	6.1%	6.2%	6.4%	6.7%	7.2%	7.7%	8.2%
Registro Mínimo 95%	-1.1%	-1.0%	-0.9%	-0.8%	-0.6%	-0.4%	-0.2%	0.1%	0.3%	0.5%	0.8%	1.0%
Actual	-1.5%	-1.4%	-1.2%	-1.0%	-0.8%	-0.5%	-0.2%	0.2%	0.5%	0.8%	1.1%	1.5%

Mínimo

Máximo

Máxima

Riesgo Promedio 95% (SRRI)

Riesgo Actual 95% (SRRI)

Beneficio Hist. 3 años 99%

último registro Fecha

Pérdida Hist. 3 años 99%

último registro Fecha

DIRECTOR BOND FOCUS	4.7%	3.3%	2.8%	4.9%	23.6%	febrero-07	-8.3%	mayo-20
DIRECTOR INCOME	8.1%	5.2%	3.3%	5.7%	40.8%	octubre-07	-13.8%	septiembre-20
DIRECTOR FLEXIBLE	9.6%	8.1%	6.5%	9.9%	55.6%	abril-06	-23.8%	marzo-03
DIRECTOR GROWTH	13.4%	10.4%	7.9%	12.1%	96.0%	mayo-07	-22.0%	julio-20

	SRRI	Escala SRRI
Saldo c/c	< 0.5%	1
RF Corto Euro	1.7%	2
RF Largo Euro	2.7%	3
RF Internacional	4.1%	3
RF Mixta Euro	5.0%	4
RF Largo USD	6.4%	4
RF Corto USD	6.4%	4
RV Mixta Euro	8.2%	4
RF Emergentes	8.8%	4
RF High Yields	8.8%	4
RF Convertibles	9.1%	4

	SRRI	Escala SRRI
RV Euro	13.0%	5
RV Japón	15.0%	5
RV Oriente M.-N.África	15.5%	6
RV EEUU	15.6%	6
RV Europa	16.4%	6
RV Internacional	17.2%	6
RV Asia y Oceanía	17.8%	6
RV España	20.5%	6
RV Europa del Este	22.8%	6
RV Latinoamérica	27.5%	7
Acciones	25%-85%	7

COMPOSICION DE CARTERAS

	Renta Variable Neta Actual	Renta Variable Media Histórica	Renta Variable Euro	Renta Variable Europa	Renta Variable EEUU	Renta Variable Japón	Renta Variable Emergente	Renta Variable Sectorial	Renta Fija Euro	Renta Fija Alta Volatilidad	Renta Fija Dólar USA	Divisas
31/01/2022												
DIRECTOR BOND FOCUS	4.4%	5%	0.2%	0.1%	0.7%	0.2%	0.2%	0.4%	30.2%	33.7%	18.2%	16.0%
DIRECTOR INCOME	12.0%	30%	0.2%	0.9%	1.6%	0.2%	2.6%	2.5%	43.8%	18.9%	12.1%	23.2%
DIRECTOR FLEXIBLE	22.1%	55%	6.4%	1.0%			11.5%		45.0%	17.0%	7.8%	21.8%
DIRECTOR GROWTH	38.6%	80%	6.5%	2.5%	9.5%	1.4%	13.2%		28.6%	21.6%	2.7%	23.6%
Variaciones mes anterior	variación								variación			
DIRECTOR BOND FOCUS	-13.0%		0.0%	0.0%	0.2%		-0.2%	0.4%	14.5%	-2.8%	1.5%	-9.9%
DIRECTOR INCOME	-31.5%		0.0%	-3.6%	-8.5%	0.0%	-3.8%	-1.2%	24.2%	3.4%	7.2%	-24.2%
DIRECTOR FLEXIBLE	-38.6%		-2.9%	-8.3%	-7.5%	-3.6%	-2.5%	-2.6%	29.1%	6.8%	1.3%	-21.0%
DIRECTOR GROWTH	-40.8%		-4.5%	-6.3%	-7.2%	-0.5%	-5.1%	-7.2%	22.9%	19.3%	-2.3%	-26.0%

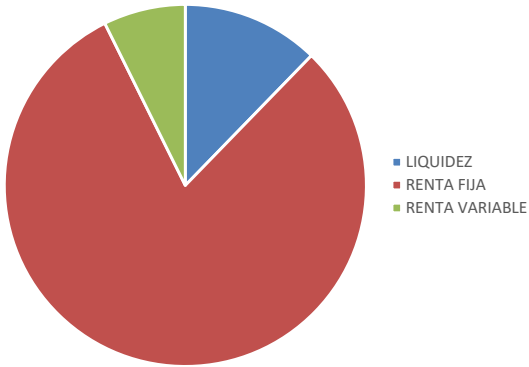
	Renta Variable Neta Actual	Renta Variable Media Histórica	Renta Variable Euro	Renta Variable Europa	Renta Variable EEUU	Renta Variable Japón	Renta Variable Emergente	Renta Variable Sectorial	Renta Fija Euro	Renta Fija Alta Volatilidad	Renta Fija Dólar USA	Divisas
31/01/2022												
CONSERVADORA												
1	6.4%	11%	0.5%	0.3%	0.8%		1.1%	0.7%	33.0%	30.7%	16.8%	17.3%
2	7.4%	14%	0.7%	0.4%	0.8%		1.6%	0.8%	34.3%	29.3%	16.1%	17.9%
3	10.0%	21%	1.2%	0.5%	1.3%	0.1%	2.7%	0.8%	35.3%	27.4%	14.7%	18.9%
PRUDENTE												
4	12.5%	28%	1.5%	0.7%	1.6%	0.2%	3.7%	1.1%	37.8%	24.5%	13.1%	20.2%
5	15.4%	36%	2.1%	1.0%	1.9%	0.2%	5.0%	1.4%	40.6%	21.0%	11.3%	21.8%
6	17.4%	41%	2.8%	1.0%	2.1%	0.3%	6.2%	1.2%	40.4%	20.6%	10.4%	21.9%
EQUILIBRADA												
7	19.9%	46%	3.7%	1.1%	2.2%	0.3%	7.7%	0.9%	40.5%	20.0%	9.3%	22.0%
8	22.5%	52%	4.6%	1.3%	2.7%	0.4%	9.1%	0.5%	39.6%	19.9%	8.3%	22.1%
9	25.3%	57%	5.2%	1.4%	3.5%	0.5%	10.2%	0.3%	38.4%	19.8%	7.3%	22.2%
CRECIMIENTO												
10	28.6%	63%	5.6%	1.7%	5.0%	0.7%	11.0%	0.3%	36.1%	20.2%	6.1%	22.6%
11	32.0%	69%	5.8%	2.0%	6.5%	1.0%	11.7%	0.2%	33.6%	20.6%	4.9%	23.0%
12	35.6%	75%	6.3%	2.2%	8.1%	1.2%	12.7%	0.1%	31.2%	20.9%	3.6%	23.4%

	CONSERVADORA			PRUDENTE			EQUILIBRADA			CRECIMIENTO		
	mes ant.	2 actual	variación	mes ant.	5 actual	variación	mes ant.	8 actual	variación	mes ant.	11 actual	variación
02/02/2022												
Renta Fija Monetario Euro	13.4%	12.3%	-1.1%	13.1%	11.6%	-1.5%	9.4%	9.6%	0.2%	8.2%	8.9%	0.7%
Renta Fija Corto Plazo Euro	11.5%	27.6%	16.1%	9.8%	34.2%	24.3%	6.9%	36.7%	29.7%	2.9%	31.6%	28.7%
Renta Fija Largo Plazo Euro	5.1%	6.6%	1.6%	7.2%	6.5%	-0.7%	7.3%	3.0%	-4.3%	6.5%	2.0%	-4.4%
Renta Fija Dinámica		0.0%			0.0%			0.0%			0.0%	
Renta Fija Corto EEUU	6.5%	9.7%	3.2%	2.4%	7.4%	5.0%	1.7%	5.8%	4.1%	1.0%	2.9%	2.0%
Renta Fija Largo EEUU	6.9%	6.4%	-0.5%	4.6%	3.8%	-0.8%	4.9%	2.5%	-2.4%	4.6%	2.0%	-2.6%
Renta Fija Alto Rendimiento	20.5%	3.3%	-17.2%	10.5%	2.5%	-8.0%	7.0%	1.7%	-5.3%	3.2%	1.2%	-2.0%
Renta Fija Convertible	1.1%	16.0%	14.8%	0.2%	15.4%	15.2%	0.1%	16.0%	15.8%		17.9%	17.9%
Renta Fija Emergente	5.1%	7.3%	2.2%	5.0%	2.5%	-2.5%	4.1%	1.9%	-2.2%	2.6%	1.3%	-1.3%
Renta Fija Internacional	3.2%	2.7%	-0.5%	0.7%	0.6%	-0.1%	0.4%	0.3%	-0.1%	0.1%	0.1%	0.0%
Renta Fija Mixta		0.0%			0.0%			0.0%			0.0%	
Renta Variable Mixta	1.4%	3.0%	1.6%	1.0%	1.4%	0.3%	2.0%	2.1%	0.1%	1.5%	1.5%	
Renta Variable Mixta Internacional		0.0%			0.0%			0.0%			0.0%	
Renta Variable España		0.0%	0.0%	0.1%	0.0%	-0.1%	0.3%	0.1%	-0.2%	0.3%	0.2%	-0.1%
Renta Variable Euro	0.9%	0.7%	-0.2%	3.1%	2.1%	-1.0%	7.1%	4.6%	-2.4%	9.5%	5.8%	-3.7%
Renta Variable Europa	1.8%	0.4%	-1.4%	5.3%	1.0%	-4.3%	7.4%	1.3%	-6.2%	8.4%	2.0%	-6.4%
Renta Variable Europa del Este	0.6%	0.2%	-0.5%	2.3%	0.6%	-1.7%	3.5%	0.6%	-2.9%	5.6%	1.3%	-4.3%
Renta Variable EEUU	3.1%	0.8%	-2.2%	8.7%	1.9%	-6.9%	9.7%	2.7%	-7.0%	13.8%	6.5%	-7.2%
Renta Variable Japón	0.3%	0.0%	-0.3%	1.0%	0.2%	-0.8%	2.2%	0.4%	-1.8%	2.2%	1.0%	-1.2%
Renta Variable Asia y Oceanía	1.7%	0.5%	-1.2%	5.1%	2.1%	-3.0%	7.3%	4.1%	-3.2%	7.5%	6.4%	-1.0%
Renta Variable Global	2.5%	0.0%	-2.5%	7.6%	0.2%	-7.4%	8.0%	0.4%	-7.6%	10.0%	1.2%	-8.7%
Renta Variable Emergente Global	0.4%	0.3%	0.0%	0.6%	0.7%		1.2%	0.5%	-0.8%	2.1%	0.8%	-1.3%
Renta Variable Latinoamérica		0.6%	0.6%	0.1%	1.7%	1.6%	0.3%	3.9%	3.7%	0.8%	3.2%	2.4%
Renta Variable Oriente Medio África	1.4%	0.8%	-0.6%	4.0%	2.4%	-1.6%	3.1%	1.4%	-1.7%	3.0%	1.8%	-1.1%
Renta Variable Materia Primas		0.0%			0.0%			0.0%			0.0%	
Renta Variable Sectorial Crecimiento	1.0%	0.0%	-1.0%	3.2%	0.0%	-3.2%	3.7%	0.0%	-3.7%	5.7%	0.0%	-5.7%
Renta Variable Sectorial Defensivo	11.5%	0.8%	-10.7%	4.3%	1.4%	-2.9%	2.3%	0.5%	-1.8%	0.8%	0.2%	-0.6%
Renta Variable Corta Euro		0.0%			0.0%			0.0%			0.0%	
LIQUIDEZ	18.9%	12.3%	-6.6%	17.4%	11.6%	-5.8%	13.2%	9.6%	-3.6%	9.8%	8.9%	-0.9%
RENTA FIJA	54.8%	80.4%	25.6%	36.4%	73.3%	36.9%	29.4%	68.5%	39.2%	19.9%	59.8%	39.9%
RENTA VARIABLE	26.3%	7.3%	-19.0%	46.2%	15.1%	-31.1%	57.5%	21.9%	-35.6%	70.4%	31.4%	-39.0%
DIVISAS	31.7%	17.9%	-13.8%	43.4%	21.8%	-21.5%	44.0%	22.1%	-22.0%	47.4%	23.0%	-24.4%

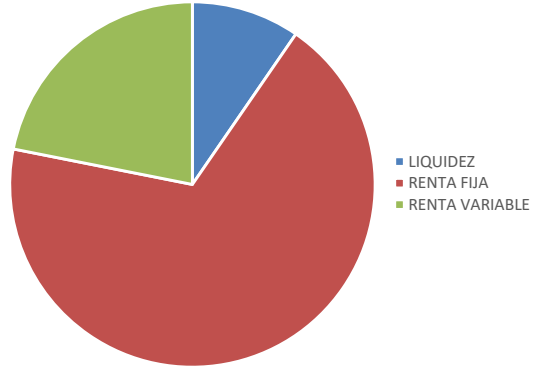
COMPOSICION DE CARTERAS

	CONSERVADORA			PRUDENTE			EQUILIBRADA			CRECIMIENTO					
	mes actual 02/02/2022	feb.-22 ene.-22		mes ant.	actual	variación	mes ant.	actual	variación	mes ant.	actual	variación	mes ant.	actual	variación
Renta Fija Monetario Euro	13.4%	12.3%	-1.1%	13.1%	11.6%	-1.5%	9.4%	9.6%	0.2%	8.2%	8.9%	0.7%	8.2%	8.9%	0.7%
Renta Fija Corto Plazo Euro	11.5%	27.6%	16.1%	9.8%	34.2%	24.3%	6.9%	36.7%	29.7%	2.9%	31.6%	28.7%	2.9%	31.6%	28.7%
Renta Fija Largo Plazo Euro	5.1%	6.6%	1.6%	7.2%	6.5%	-0.7%	7.3%	3.0%	-4.3%	6.5%	2.0%	-4.4%	6.5%	2.0%	-4.4%
Renta Fija Dinámica		0.0%			0.0%			0.0%			0.0%			0.0%	
Renta Fija Corto EEUU	6.5%	9.7%	3.2%	2.4%	7.4%	5.0%	1.7%	5.8%	4.1%	1.0%	2.9%	2.0%	1.0%	2.9%	2.0%
Renta Fija Largo EEUU	6.9%	6.4%	-0.5%	4.6%	3.8%	-0.8%	4.9%	2.5%	-2.4%	4.6%	2.0%	-2.6%	4.6%	2.0%	-2.6%
Renta Fija Alto Rendimiento	20.5%	3.3%	-17.2%	10.5%	2.5%	-8.0%	7.0%	1.7%	-5.3%	3.2%	1.2%	-2.0%	3.2%	1.2%	-2.0%
Renta Fija Convertible	1.1%	16.0%	14.8%	0.2%	15.4%	15.2%	0.1%	16.0%	15.8%		17.9%	17.9%		17.9%	17.9%
Renta Fija Emergente	5.1%	7.3%	2.2%	5.0%	2.5%	-2.5%	4.1%	1.9%	-2.2%	2.6%	1.3%	-1.3%	2.6%	1.3%	-1.3%
Renta Fija Internacional	3.2%	2.7%	-0.5%	0.7%	0.6%	-0.1%	0.4%	0.3%	-0.1%	0.1%	0.1%	0.0%	0.1%	0.1%	0.0%
Renta Fija Mixta		0.0%			0.0%			0.0%			0.0%			0.0%	
Renta Variable Mixta	1.4%	3.0%	1.6%	1.0%	1.4%	0.3%	2.0%	2.1%	0.1%	1.5%	1.5%		1.5%	1.5%	
Renta Variable Mixta Internacional		0.0%			0.0%			0.0%			0.0%			0.0%	
Renta Variable España		0.0%	0.0%	0.1%	0.0%	-0.1%	0.3%	0.1%	-0.2%	0.3%	0.2%	-0.1%	0.3%	0.2%	-0.1%
Renta Variable Euro	0.9%	0.7%	-0.2%	3.1%	2.1%	-1.0%	7.1%	4.6%	-2.4%	9.5%	5.8%	-3.7%	9.5%	5.8%	-3.7%
Renta Variable Europa	1.8%	0.4%	-1.4%	5.3%	1.0%	-4.3%	7.4%	1.3%	-6.2%	8.4%	2.0%	-6.4%	8.4%	2.0%	-6.4%
Renta Variable Europa del Este	0.6%	0.2%	-0.5%	2.3%	0.6%	-1.7%	3.5%	0.6%	-2.9%	5.6%	1.3%	-4.3%	5.6%	1.3%	-4.3%
Renta Variable EEUU	3.1%	0.8%	-2.2%	8.7%	1.9%	-6.9%	9.7%	2.7%	-7.0%	13.8%	6.5%	-7.2%	13.8%	6.5%	-7.2%
Renta Variable Japón	0.3%	0.0%	-0.3%	1.0%	0.2%	-0.8%	2.2%	0.4%	-1.8%	2.2%	1.0%	-1.2%	2.2%	1.0%	-1.2%
Renta Variable Asia y Oceanía	1.7%	0.5%	-1.2%	5.1%	2.1%	-3.0%	7.3%	4.1%	-3.2%	7.5%	6.4%	-1.0%	7.5%	6.4%	-1.0%
Renta Variable Global	2.5%	0.0%	-2.5%	7.6%	0.2%	-7.4%	8.0%	0.4%	-7.6%	10.0%	1.2%	-8.7%	10.0%	1.2%	-8.7%
Renta Variable Emergente Global	0.4%	0.3%	0.0%	0.6%	0.7%	0.1%	1.2%	0.5%	-0.8%	2.1%	0.8%	-1.3%	2.1%	0.8%	-1.3%
Renta Variable Latinoamérica		0.6%	0.6%	0.1%	1.7%	1.6%	0.3%	3.9%	3.7%	0.8%	3.2%	2.4%	0.8%	3.2%	2.4%
Renta Variable Oriente Medio África	1.4%	0.8%	-0.6%	4.0%	2.4%	-1.6%	3.1%	1.4%	-1.7%	3.0%	1.8%	-1.1%	3.0%	1.8%	-1.1%
Renta Variable Materia Primas		0.0%			0.0%			0.0%			0.0%			0.0%	
Renta Variable Sectorial Crecimiento	1.0%	0.0%	-1.0%	3.2%	0.0%	-3.2%	3.7%	0.0%	-3.7%	5.7%	0.0%	-5.7%	5.7%	0.0%	-5.7%
Renta Variable Sectorial Defensivo	11.5%	0.8%	-10.7%	4.3%	1.4%	-2.9%	2.3%	0.5%	-1.8%	0.8%	0.2%	-0.6%	0.8%	0.2%	-0.6%
Renta Variable Corta Euro		0.0%			0.0%			0.0%			0.0%			0.0%	
LIQUIDEZ	18.9%	12.3%	-6.6%	17.4%	11.6%	-5.8%	13.2%	9.6%	-3.6%	9.8%	8.9%	-0.9%	9.8%	8.9%	-0.9%
RENTA FIJA	54.8%	80.4%	25.6%	36.4%	73.3%	36.9%	29.4%	68.5%	39.2%	19.9%	59.8%	39.9%	19.9%	59.8%	39.9%
RENTA VARIABLE	26.3%	7.3%	-19.0%	46.2%	15.1%	-31.1%	57.5%	21.9%	-35.6%	70.4%	31.4%	-39.0%	70.4%	31.4%	-39.0%

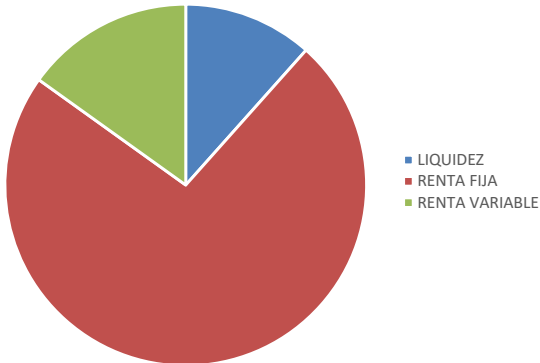
CONSERVADORA



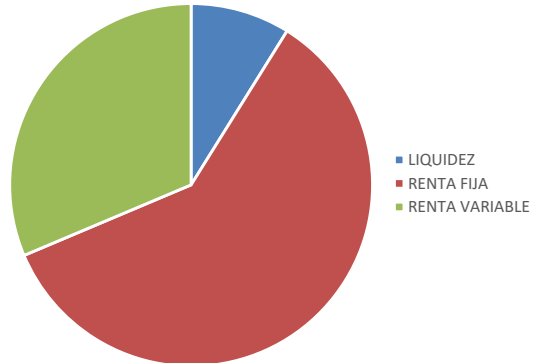
EQUILIBRADA



PRUDENTE



CRECIMIENTO



31/01/2022 Carteras

Perfiles	CONSERVADORA			PRUDENTE			EQUILIBRADA			CRECIMIENTO		
	1	2	3	4	5	6	7	8	9	10	11	12
ESTRATEGIA BOND	80	71	58	38	15	13	9	8	6	4	2	0
ESTRATEGIA INCOME	15	21	26	40	55	45	34	21	13	10	8	3
ESTRATEGIA FLEXIBLE	5	8	11	15	21	29	40	47	47	36	23	13
ESTRATEGIA GROWTH	0	0	5	7	9	13	17	24	34	50	67	84

Rentabilidad anual

		YTD	1 Year	3 Years	2012	2011	2010	2009	2008	2007	2006	2005	2004
CONSERVADORA	1	-2.3%	-3.7%	-4.3%	4.6%	-1.8%	5.3%	7.2%	-1.7%	-1.3%	10.4%	6.2%	8.1%
	2	-2.5%	-4.1%	-4.9%	4.3%	-2.5%	5.4%	6.9%	-2.1%	-0.7%	10.6%	7.0%	8.1%
	3	-3.0%	-4.8%	-5.5%	4.0%	-4.0%	5.7%	6.6%	-2.6%	0.3%	11.2%	9.3%	8.6%
PRUDENTE	4	-3.6%	-5.5%	-6.7%	3.4%	-5.5%	5.8%	5.9%	-3.4%	1.5%	11.7%	11.7%	8.6%
	5	-4.2%	-6.5%	-8.1%	2.7%	-7.4%	6.0%	5.1%	-4.4%	2.9%	12.3%	14.3%	8.7%
	6	-4.8%	-7.4%	-8.3%	2.8%	-8.4%	6.8%	5.3%	-4.7%	3.3%	12.5%	15.0%	9.5%
EQUILIBRADA	7	-5.5%	-8.7%	-8.7%	2.7%	-9.6%	7.7%	5.5%	-5.1%	4.0%	12.7%	15.8%	10.5%
	8	-6.1%	-9.6%	-8.7%	2.9%	-10.9%	8.7%	5.8%	-5.4%	4.6%	13.1%	17.1%	11.6%
	9	-6.6%	-9.9%	-8.3%	3.2%	-12.2%	9.4%	6.0%	-5.4%	5.3%	13.7%	19.4%	12.8%
CRECIMIENTO	10	-6.8%	-9.5%	-7.2%	3.6%	-13.7%	9.8%	6.3%	-5.0%	6.2%	14.9%	23.5%	14.0%
	11	-7.1%	-8.8%	-6.1%	4.1%	-15.3%	10.2%	6.5%	-4.5%	7.2%	16.1%	27.8%	15.2%
	12	-7.4%	-8.5%	-5.0%	4.6%	-16.9%	10.7%	6.8%	-4.2%	8.2%	17.3%	32.1%	16.7%

Rentabilidad anual

		YTD	1 Year	3 Years	2012	2011	2010	2009	2008	2007	2006	2005	2004
DIRECTOR BOND FOCUS		-1.8%	-2.9%	-3.0%	5.3%	-0.4%	5.3%	7.9%	-0.9%	-2.3%	10.0%	4.3%	8.3%
DIRECTOR INCOME		-3.1%	-4.5%	-8.8%	2.0%	-6.1%	3.7%	3.9%	-4.3%	2.7%	12.4%	15.0%	6.2%
DIRECTOR FLEXIBLE		-7.4%	-13.9%	-12.1%	1.7%	-11.1%	10.3%	5.6%	-7.4%	4.3%	11.2%	10.5%	11.5%
DIRECTOR GROWTH		-7.6%	-7.8%	-3.8%	5.2%	-18.2%	11.0%	7.1%	-3.7%	9.0%	18.4%	36.0%	17.8%

CONSERVADORA	
Principales Posiciones	febrero-22
BNPP Flexi I Flex Conv Bd I RH EUR Acc	12.5%
01_Ostrum Euro Bds Opps 12 Months I/A EUR	5.5%
DJE - Short Term Bond I (EUR)	4.8%
RF CP USD	4.7%
01_Lyxor Invmt Fds EuroGvs Rsk Bal IA(EUR)	3.7%
Generali IS Euro Short Term Bond BX	3.4%
01_Candriam Bds Crdt Opps C USD Hedged Cap	2.8%
AZ Fund1 AZ Bond Rmb Fxd Inc A-Ins USD C	2.6%
Amundi Cash USD IU-C	2.3%
BNPP Flexi I Flex Conv Bd I USD Acc	2.3%
BlackRock ICS USD Ultr Shrt Bd Prem Acc	2.3%
RF LP USD	2.3%
RF High Yields	2.1%
Vanguard Euro Government Bond Index Inv EUR	1.9%
01_Pictet-USD Short Mid-Term Bonds P	1.7%
RF Emergentes	1.5%
PIMCO Global Real Return I USD	1.5%
Vanguard EUR Invest.Grade Bond Index Inv EUR	1.4%
Vanguard US Government Bond Index Instl	1.4%
Templeton Global High Yield I EUR	1.3%
Wellington Glbl Ttl Ret USD N Ac	1.2%
01_AXAWF Global Infl Sh Dur Bds F Cap EUR H	1.1%
Vanguard U.S. Invm Grd CrdtIdxInsPI€HAcc	1.1%
JPM Global Short Duration Bd I(acc)EUR	0.9%
Vanguard Eurzn Infl-Lnkd Bd Idx Inv EUR	0.9%
RV Oriente M.-N.África	0.8%
Vanguard US 500 Stock Index Inv EUR	0.7%
RV Sector Defensivo	0.5%

PRUDENTE	
Principales Posiciones	febrero-22
BNPP Flexi I Flex Conv Bd I RH EUR Acc	14.7%
DJE - Short Term Bond I (EUR)	14.0%
Generali IS Euro Short Term Bond BX	8.6%
RF CP USD	6.3%
01_Lyxor Invmt Fds EuroGvs Rsk Bal IA(EUR)	4.5%
01_Ostrum Euro Bds Opps 12 Months I/A EUR	4.1%
01_AXAWF Global Infl Sh Dur Bds F Cap EUR H	3.0%
RF High Yields	2.2%
RV Oriente M.-N.África	2.2%
RF LP USD	1.6%
RV Sector Defensivo	1.4%
Vanguard Euro Government Bond Index Inv EUR	1.3%
RF Emergentes	1.1%
Vanguard EUR Invest.Grade Bond Index Inv EUR	1.1%
Vanguard US 500 Stock Index Inv EUR	1.0%
Vanguard US Government Bond Index Instl	1.0%
Vanguard U.S. Invm Grd CrdtIdxInsPI€HAcc	0.9%
Amundi Ultra Short Term Bond SRI I C	0.9%
AU-Pilbara Minerals (EURAUD)	0.7%
USPRI-First BanCorp	0.6%
Vanguard Eurzn Infl-Lnkd Bd Idx Inv EUR	0.6%
01_Candriam Bds Crdt Opps C USD Hedged Cap	0.6%
AZ Fund1 AZ Bond Rmb Fxd Inc A-Ins USD C	0.5%
Generali Investments SICAV - Central & Eastern Europ	0.5%
Amundi Cash USD IU-C	0.5%
BNPP Flexi I Flex Conv Bd I USD Acc	0.5%
BlackRock ICS USD Ultr Shrt Bd Prem Acc	0.5%
Schroder ISF Frntr Mkts Eq C Acc EUR	0.4%

EQUILIBRADA	
Principales Posiciones	febrero-22
DJE - Short Term Bond I (EUR)	16.8%
BNPP Flexi I Flex Conv Bd I RH EUR Acc	15.6%
Generali IS Euro Short Term Bond BX	11.9%
RF CP USD	5.3%
01_Ostrum Euro Bds Opps 12 Months I/A EUR	3.0%
Amundi Ultra Short Term Bond SRI I C	2.0%
01_Lyxor Invmt Fds EuroGvs Rsk Bal IA(EUR)	1.8%
AU-Pilbara Minerals (EURAUD)	1.7%
RF High Yields	1.6%
USPRI-First BanCorp	1.4%
RF LP USD	1.3%
01_AXAWF Global Infl Sh Dur Bds F Cap EUR H	1.1%
RF Emergentes	1.1%
Vanguard US 500 Stock Index Inv EUR	1.1%
BE-VGP SA	0.8%
AU-IGO (EURAUD)	0.8%
RV Oriente M.-N.África	0.8%
Magnus International Allocation FI	0.8%
PT-J.Martins,Sgps	0.8%
FR-Arkema	0.8%
AU-Incitec Pivot (EURAUD)	0.8%
CS Europe Small & Mid Cap A EUR	0.8%
USBRA-Petroleo Brasileiro SA (EURUSD)	0.7%
USPRI-OFG Bancorp (EURUSD)	0.7%
USPRI-Popular Inc	0.7%
Vanguard Euro Government Bond Index Inv EUR	0.7%
BE-Lotus Bakeries NV	0.6%
Vanguard EUR Invest.Grade Bond Index Inv EUR	0.6%

CRECIMIENTO	
Principales Posiciones	febrero-22
BNPP Flexi I Flex Conv Bd I RH EUR Acc	17.8%
DJE - Short Term Bond I (EUR)	16.7%
Generali IS Euro Short Term Bond BX	11.7%
RF CP USD	2.8%
AU-Pilbara Minerals (EURAUD)	2.4%
Vanguard US 500 Stock Index Inv EUR	2.2%
01_Ostrum Euro Bds Opps 12 Months I/A EUR	1.3%
AU-IGO (EURAUD)	1.2%
RF High Yields	1.2%
CA-BCE Inc (EURCAD)	1.2%
CS Europe Small & Mid Cap A EUR	1.1%
RF LP USD	1.0%
AU-Incitec Pivot (EURAUD)	1.0%
Amundi Ultra Short Term Bond SRI I C	1.0%
RF Emergentes	1.0%
Magnus International Allocation FI	1.0%
USISR-ZIM Integrated Shipping Services Ltd (EURUSD)	0.9%
BE-VGP SA	0.8%
BE-Lotus Bakeries NV	0.7%
CA-TELUS Corp (EURCAD)	0.7%
Generali Investments SICAV - Central & Eastern Europ	0.7%
USPRI-First BanCorp	0.7%
01_Lyxor Invmt Fds EuroGvs Rsk Bal IA(EUR)	0.6%
PT-J.Martins,Sgps	0.6%
FR-Arkema	0.6%
HSBC - Turkey Eq. AC	0.6%
USIND-Infosys Technologies Limited (EURUSD)	0.6%
USIDN-Telekomunikasi Indonesia (EURUSD)	0.6%

		CONSERVADORA		
31/01/2022		mes ant	var.	actual
R E N T A	RF Monetario Euro	13.4%	-1.1%	12.3%
	RF Corto Plazo Euro	11.5%	16.1%	27.6%
	RF Largo Plazo Euro	5.1%	1.6%	6.6%
	RF Dinámica		0.0%	
	RF Corto EEUU	6.5%	3.2%	9.7%
	RF Largo EEUU	6.9%	-0.5%	6.4%
	RF Alto Rendimiento	20.5%	-17.2%	3.3%
	RF Convertible	1.1%	14.8%	16.0%
	RF Emergente	5.1%	2.2%	7.3%
	RF Internacional	3.2%	-0.5%	2.7%
M I X T A	Mixta RF		0.0%	
	Mixta RV	1.4%	1.6%	3.0%
	Mixta RV Internacional		0.0%	
	RV España	0.0%	0.0%	
	RV Euro	0.9%	-0.2%	0.7%
	RV Europa	1.8%	-1.4%	0.4%
	RV Europa del Este	0.6%	-0.5%	0.2%
	RV EEUU	3.1%	-2.2%	0.8%
	RV Japón	0.3%	-0.3%	0.0%
	RV Asia y Oceanía	1.7%	-1.2%	0.5%
R E N T A	RV Global	2.5%	-2.5%	
	RV Emergente Global	0.4%	0.0%	0.3%
	RV Latinoamérica		0.6%	0.6%
	RV Oriente Medio África	1.4%	-0.6%	0.8%
	RV Materia Primas		0.0%	
	RV Sectorial Crecimiento	1.0%	-1.0%	
	RV Sectorial Defensivo	11.5%	-10.7%	0.8%
	RV Corta Euro		0.0%	
	LIQUIDEZ	18.9%	-6.6%	12.3%
	RENTA FIJA	54.8%	25.6%	80.4%
RENTA VARIABLE	26.3%	-19.0%	7.3%	

		PRUDENTE		
31/01/2022		mes ant	var.	actual
R E N T A	RF Monetario Euro	13.1%	-1.5%	11.6%
	RF Corto Plazo Euro	9.8%	24.3%	34.2%
	RF Largo Plazo Euro	7.2%	-0.7%	6.5%
	RF Dinámica		0.0%	
	RF Corto EEUU	2.4%	5.0%	7.4%
	RF Largo EEUU	4.6%	-0.8%	3.8%
	RF Alto Rendimiento	10.5%	-8.0%	2.5%
	RF Convertible	0.2%	15.2%	15.4%
	RF Emergente	5.0%	-2.5%	2.5%
	RF Internacional	0.7%	-0.1%	0.6%
M I X T A	Mixta RF		0.0%	
	Mixta RV	1.0%	0.3%	1.4%
	Mixta RV Internacional		0.0%	
	RV España	0.1%	-0.1%	0.0%
	RV Euro	3.1%	-1.0%	2.1%
	RV Europa	5.3%	-4.3%	1.0%
	RV Europa del Este	2.3%	-1.7%	0.6%
	RV EEUU	8.7%	-6.9%	1.9%
	RV Japón	1.0%	-0.8%	0.2%
	RV Asia y Oceanía	5.1%	-3.0%	2.1%
R E N T A	RV Global	7.6%	-7.4%	0.2%
	RV Emergente Global	0.6%	0.0%	0.7%
	RV Latinoamérica	0.1%	1.6%	1.7%
	RV Oriente Medio África	4.0%	-1.6%	2.4%
	RV Materia Primas		0.0%	
	RV Sectorial Crecimiento	3.2%	-3.2%	
	RV Sectorial Defensivo	4.3%	-2.9%	1.4%
	RV Corta Euro		0.0%	
	LIQUIDEZ	17.4%	-5.8%	11.6%
	RENTA FIJA	36.4%	36.9%	73.3%
RENTA VARIABLE	46.2%	-31.1%	15.1%	

		EQUILIBRADA		
31/01/2022		mes ant	var.	actual
R E N T A	RF Monetario Euro	9.4%	0.2%	9.6%
	RF Corto Plazo Euro	6.9%	29.7%	36.7%
	RF Largo Plazo Euro	7.3%	-4.3%	3.0%
	RF Dinámica		0.0%	
	RF Corto EEUU	1.7%	4.1%	5.8%
	RF Largo EEUU	4.9%	-2.4%	2.5%
	RF Alto Rendimiento	7.0%	-5.3%	1.7%
	RF Convertible	0.1%	15.8%	16.0%
	RF Emergente	4.1%	-2.2%	1.9%
	RF Internacional	0.4%	-0.1%	0.3%
Mixta RF		0.0%		
Mixta RV	2.0%	0.1%	2.1%	
Mixta RV Internacional		0.0%		
RV España	0.3%	-0.2%	0.1%	
RV Euro	7.1%	-2.4%	4.6%	
RV Europa	7.4%	-6.2%	1.3%	
RV Europa del Este	3.5%	-2.9%	0.6%	
RV EEUU	9.7%	-7.0%	2.7%	
RV Japón	2.2%	-1.8%	0.4%	
RV Asia y Oceanía	7.3%	-3.2%	4.1%	
RV Global	8.0%	-7.6%	0.4%	
RV Emergente Global	1.2%	-0.8%	0.5%	
RV Latinoamérica	0.3%	3.7%	3.9%	
RV Oriente Medio África	3.1%	-1.7%	1.4%	
RV Materia Primas		0.0%		
RV Sectorial Crecimiento	3.7%	-3.7%		
RV Sectorial Defensivo	2.3%	-1.8%	0.5%	
RV Corta Euro		0.0%		
LIQUIDEZ		13.2%	-3.6%	9.6%
RENTA FIJA		29.4%	39.2%	68.5%
RENTA VARIABLE		57.5%	-35.6%	21.9%

		CRECIMIENTO		
31/01/2022		mes ant	var.	actual
R E N T A	RF Monetario Euro	8.2%	0.7%	8.9%
	RF Corto Plazo Euro	2.9%	28.7%	31.6%
	RF Largo Plazo Euro	6.5%	-4.4%	2.0%
	RF Dinámica		0.0%	
	RF Corto EEUU	1.0%	2.0%	2.9%
	RF Largo EEUU	4.6%	-2.6%	2.0%
	RF Alto Rendimiento	3.2%	-2.0%	1.2%
	RF Convertible	0.0%	17.9%	17.9%
	RF Emergente	2.6%	-1.3%	1.3%
	RF Internacional	0.1%	0.0%	0.1%
Mixta RF		0.0%		
Mixta RV	1.5%	0.0%	1.5%	
Mixta RV Internacional		0.0%		
RV España	0.3%	-0.1%	0.2%	
RV Euro	9.5%	-3.7%	5.8%	
RV Europa	8.4%	-6.4%	2.0%	
RV Europa del Este	5.6%	-4.3%	1.3%	
RV EEUU	13.8%	-7.2%	6.5%	
RV Japón	2.2%	-1.2%	1.0%	
RV Asia y Oceanía	7.5%	-1.0%	6.4%	
RV Global	10.0%	-8.7%	1.2%	
RV Emergente Global	2.1%	-1.3%	0.8%	
RV Latinoamérica	0.8%	2.4%	3.2%	
RV Oriente Medio África	3.0%	-1.1%	1.8%	
RV Materia Primas		0.0%		
RV Sectorial Crecimiento	5.7%	-5.7%		
RV Sectorial Defensivo	0.8%	-0.6%	0.2%	
RV Corta Euro		0.0%		
LIQUIDEZ		9.8%	-0.9%	8.9%
RENTA FIJA		19.9%	39.9%	59.8%
RENTA VARIABLE		70.4%	-39.0%	31.4%

CONSERVADORA	
Mayores Aportaciones	enero-22
00_CORTO EURO STOXX 50 TR Short	0.09%
RV Oriente M.-N.África	0.06%
Templeton Global High Yield I EUR	0.04%
RF CP USD	0.03%
SISF Middle East EUR C	0.02%
USISR-ZIM Integrated Shipping Services Ltd (EURUS	0.02%
Templeton Global Total Return I EUR	0.01%
Templeton Global Bond I EUR	0.01%
RV Sector Defensivo	0.01%
ES-Banco Sabadell	0.01%
Generali IS Euro Short Term Bond BX	0.00%
SISF European Eq. Alpha C	0.00%
CA-BCE Inc (EURCAD)	0.00%
RF LP USD	0.00%
Value Tree Best Equities Cap	0.00%
PT-Sonae SGPS SA	0.00%
CM-AM Short Term Bonds IC	0.00%
BE-Lotus Bakeries NV	0.00%
Amundi Cash USD IU-C	0.00%
CA-Power Corporation of Canada (EURCAD)	0.00%
BlackRock ICS USD Ultr Shrt Bd Prem Acc	0.00%
AXAWF Global Infl Sh Dur Bds I Cap EUR H	0.00%
SISF Global Inflation Linked Bond C	0.00%
Aegon Strategic Global Bd B Acc USD	0.00%
UBAM Dynamic Euro Bond IHC USD	0.00%
Vanguard Pacific Ex-Japan Stk Idx Inst Euro Shares	0.00%
Generali Investments SICAV - Central & Eastern Eur	0.00%
Danske Invest Eastern Europe A	0.00%

CONSERVADORA	
Menores Aportaciones	enero-22
MS INVF US Property Z	-0.43%
SISF Global Property C EUR Hdg	-0.25%
FRK Global Real Estate A EUR-H1	-0.25%
Vanguard US 500 Stock Index Inv EUR	-0.08%
Robeco Global Consumer Trends Eqs I €	-0.07%
RV EEUU	-0.06%
Principal Glb Propty Secs I Acc USD	-0.05%
RV Global	-0.05%
SISF Global High Yield C EUR H	-0.04%
RF High Yields	-0.04%
RF Emergentes	-0.03%
FRK Technology I EUR	-0.03%
High Yield Bonds (USD)	-0.03%
FRK High Yield I USD	-0.03%
Vanguard U.S. Invm Grd CrdtldxlnsPI€HAcc	-0.03%
NL-Asm International	-0.03%
JP-Lasertec Corp (EURJPY)	-0.03%
Vanguard US Government Bond Index Instl	-0.03%
AU-Charter Hall Group (EURAUD)	-0.03%
USISR-InMode (EURUSD)	-0.03%
PIMCO Global Real Return I USD	-0.03%
SISF US Large Cap C H EUR	-0.03%
JPM - US Technology A - EUR	-0.03%
Goldman Global Equity Partners Portfolio Other Curre	-0.02%
RV Europa	-0.02%
Russell US Small Cap Equity Fund F Acc	-0.02%
FRK Euro High Yield I EUR	-0.02%
FF - Global Health Care Y-Acc-EUR	-0.02%

CONSERVADORA	
Mayores Aportaciones	enero-22
CA-Nutrien Ltd (EURCAD)	0.00%
Intervalor Bolsa Mixto	0.00%
AU-Pilbara Minerals (EURAUD)	0.00%
SISF UK Eq. C (EURGBP)	0.00%
CS Europe Small & Mid Cap A EUR	0.00%
Ostrum Euro Bds Opps 12 Months SI/A EUR	0.00%
01_Ostrum Euro Bds Opps 12 Months I/A EUR	0.00%
PineBridge Global - India Eq. R1	0.00%
FRK U.S. Low Duration I USD	0.00%
Vanguard Global Small-Cap Index Inv Euro Shares	0.00%
GS India Equity R Acc EUR	0.00%
Franklin EM Corp Dbt I acc USD	0.00%
JP-Sony Corp (EURJPY)	0.00%
SISF Asian Eq. Yield C EUR	0.00%
RF Internacional	0.00%
Magnus International Allocation FI	0.00%
EdR India A	0.00%
Vanguard Japan Stock Index Inv EUR	-0.01%
GB-Diageo Plc (EURGBP)	-0.01%
NN (L) Emerging Europe Eq. - R EUR	-0.01%
Vanguard Emerg.Markt. Stock Index Inv EUR	-0.01%
01_Lyxor Invmt Fds EuroGvs Rsk Bal IA(EUR)	-0.01%
01_AXAWF Global Infl Sh Dur Bds F Cap EUR H	-0.01%
Vanguard Eurzn Infl-Lnkd Bd Idx Inv EUR	-0.01%
Templeton Asian Small Caps. I EUR	-0.01%
ES-Laboratorios Farmaceuticos Rovi SA	-0.01%
Fidelity Global Technology Y-Acc-EUR	-0.01%
CA-Thomson Reuters Corp (EURCAD)	-0.01%

CONSERVADORA	
Menores Aportaciones	enero-22
BGF World Technology D2	-0.02%
DPAM Invest B Eq. Euroland F	-0.02%
CS High Yield USD B Bond	-0.02%
NL-Asml Holding	-0.02%
Schroder ISF Glb Sus Cnvt Bd C Acc EUR	-0.02%
USIND-Wipro Ltd (EURUSD)	-0.02%
SISF Swiss Small & Mid-Cap Eq. C (EURCHF)	-0.02%
DPAM Invest B Equities World Sust F	-0.02%
USISR-Nova Measuring Instruments Ltd (EURUSD)	-0.02%
AXA WF Global High Yield Bonds F USD	-0.02%
DPAM Invest B Equities Europe Sust F	-0.02%
AU-Goodman Group (EURAUD)	-0.02%
SISF Indian Eq. C (EURUSD)	-0.02%
T. Rowe Price - Global Growth Equity Q EUR	-0.02%
DPAM INVEST B Eqs NewGems Sust F Cap	-0.02%
SISF QEP Global Quality C EUR	-0.02%
01_iShares EM Gov Bnd Idx -A2 Eur Hdg	-0.02%
JPM - Europe Strategic Growth Fund A (acc) - EUR	-0.02%
Franklin GCC Bond A(acc)USD	-0.02%
NL-IMCD NV	-0.02%
GB-Croda Intl. (EURGBP)	-0.01%
Janus Henderson Hrnz Euro HY Bd A2 HUSD	-0.01%
Vanguard EUR Invest.Grade Bond Index Inv EUR	-0.01%
Nordea 1 - Global Climate and Environment BP EUR	-0.01%
ES-Fluidra SA	-0.01%
Pictet-Russian Equities I EUR	-0.01%
Vanguard Global Stock Index Inv EUR	-0.01%
SISF Asian Convertible Bond C EUR H	-0.01%

Se trata del resultado teórico que cada activo ha aportado a la cartera Conservadora CS QUANT2 en el mes

CONSERVADORA	
Mayores Aportaciones	enero-22
00_SISF Swiss Eq. C (EURCHF)	-0.01%
GB-Ferguson Plc (EURGBP) [antes Wolseley]	-0.01%
Amundi Bond Euro High Yield RE	-0.01%
GB-Ashtead Grp. (EURGBP)	-0.01%
Landolt Investment - Euro Selection	-0.01%
UBS Equity SICAV - Swiss Opportunity (CHF) (EUR) C	-0.01%
NL-Alfen NV	-0.01%
GAM Multistock Luxury Brands Eq EUR R	-0.01%
NL-Adyen NV	-0.01%
Carmignac Investissement A EUR	-0.01%
Partners Group Listed Listed Private Eq. P	-0.01%
East Capital Russia C EUR	-0.01%
01_Pictet-USD Short Mid-Term Bonds P	-0.01%
JP-Tokyo Electron Ltd (EURJPY)	-0.01%
Amundi Fds Russian Equity R2 EUR C	-0.01%
CS AgaNola Glb Convert Bd FB USD	-0.01%
Vanguard Euro Government Bond Index Inv EUR	-0.01%
SISF Asian Convertible Bond C EUR H	-0.01%
Vanguard Global Stock Index Inv EUR	-0.01%
Pictet-Russian Equities I EUR	-0.01%
ES-Fluidra SA	-0.01%
Nordea 1 - Global Climate and Environment BP EUR	-0.01%
Vanguard EUR Invest.Grade Bond Index Inv EUR	-0.01%
Janus Henderson Hrnz Euro HY Bd A2 HUSD	-0.01%
GB-Croda Intl. (EURGBP)	-0.01%
NL-IMCD NV	-0.02%
Franklin GCC Bond A(acc)USD	-0.02%
JPM - Europe Strategic Growth Fund A (acc) - EUR	-0.02%

CONSERVADORA	
Menores Aportaciones	enero-22
Vanguard Euro Government Bond Index Inv EUR	-0.01%
CS AgaNola Glb Convert Bd FB USD	-0.01%
Amundi Fds Russian Equity R2 EUR C	-0.01%
JP-Tokyo Electron Ltd (EURJPY)	-0.01%
01_Pictet-USD Short Mid-Term Bonds P	-0.01%
East Capital Russia C EUR	-0.01%
Partners Group Listed Listed Private Eq. P	-0.01%
Carmignac Investissement A EUR	-0.01%
NL-Adyen NV	-0.01%
GAM Multistock Luxury Brands Eq EUR R	-0.01%
NL-Alfen NV	-0.01%
UBS Equity SICAV - Swiss Opportunity (CHF) (EUR) Q-a	-0.01%
Landolt Investment - Euro Selection	-0.01%
GB-Ashtead Grp. (EURGBP)	-0.01%
Amundi Bond Euro High Yield RE	-0.01%
GB-Ferguson Plc (EURGBP) [antes Wolseley]	-0.01%
00_SISF Swiss Eq. C (EURCHF)	-0.01%
CA-Thomson Reuters Corp (EURCAD)	-0.01%
Fidelity Global Technology Y-Acc-EUR	-0.01%
ES-Laboratorios Farmaceuticos Rovi SA	-0.01%
Templeton Asian Small Caps. I EUR	-0.01%
Vanguard Eurzn Infl-Lnkd Bd Idx Inv EUR	-0.01%
01_AXAWF Global Infl Sh Dur Bds F Cap EUR H	-0.01%
01_Lyxor Invmt Fds EuroGvs Rsk Bal IA(EUR)	-0.01%
Vanguard Emerg.Markt. Stock Index Inv EUR	-0.01%
NN (L) Emerging Europe Eq. - R EUR	-0.01%
GB-Diageo Plc (EURGBP)	-0.01%
Vanguard Japan Stock Index Inv EUR	-0.01%

PRUDENTE	
Mayores Aportaciones	enero-22
00_CORTO EURO STOXX 50 TR Short	0.30%
RV Oriente M.-N.África	0.16%
SISF Middle East EUR C	0.07%
USISR-ZIM Integrated Shipping Services Ltd (EURUSD)	0.06%
RF CP USD	0.02%
RV Sector Defensivo	0.02%
ES-Banco Sabadell	0.01%
SISF European Eq. Alpha C	0.01%
Templeton Global High Yield I EUR	0.01%
Generali IS Euro Short Term Bond BX	0.01%
CA-BCE Inc (EURCAD)	0.01%
Templeton Global Total Return I EUR	0.00%
Templeton Global Bond I EUR	0.00%
DE-BAYER AG	0.00%
USPRI-First BanCorp	0.00%
DE-TeamViewer AG	0.00%
RF LP USD	0.00%
US-Exxon Mobil Co. (EURUSD)	0.00%
US-Mastercard Incorporated Common (EURUSD)	0.00%
ES-Telefonica	0.00%
NL-Flow Traders NV	0.00%
Value Tree Best Equities Cap	0.00%
US-Coca-Cola Company (EURUSD)	0.00%
USPRI-OFG Bancorp (EURUSD)	0.00%
US-General Dynamics Corporation Co (EURUSD)	0.00%
US-AbbVie Inc (EURUSD)	0.00%
US-Mondelez INTL (EURUSD)	0.00%
PT-Sonae SGPS SA	0.00%

PRUDENTE	
Menores Aportaciones	enero-22
Vanguard US 500 Stock Index Inv EUR	-0.21%
Robeco Global Consumer Trends Eqs I €	-0.19%
RV EEUU	-0.17%
RV Global	-0.13%
NL-Asm International	-0.12%
FRK Technology I EUR	-0.11%
BGF World Technology D2	-0.09%
MS INVF US Property Z	-0.09%
Goldman Global Equity Partners Portfolio Other Curre	-0.09%
USISR-InMode (EURUSD)	-0.09%
NL-Asml Holding	-0.08%
AU-Charter Hall Group (EURAUD)	-0.08%
JP-Lasertec Corp (EURJPY)	-0.08%
SISF US Large Cap C H EUR	-0.07%
USIND-Wipro Ltd (EURUSD)	-0.07%
DPAM Invest B Equities World Sust F	-0.07%
JPM - US Technology A - EUR	-0.07%
USISR-Nova Measuring Instruments Ltd (EURUSD)	-0.06%
SISF Swiss Small & Mid-Cap Eq. C (EURCHF)	-0.06%
RV Europa	-0.06%
SISF QEP Global Quality C EUR	-0.06%
Russell US Small Cap Equity Fund F Acc	-0.06%
FF - Global Health Care Y-Acc-EUR	-0.06%
AU-Goodman Group (EURAUD)	-0.05%
NL-IMCD NV	-0.05%
SISF Indian Eq. C (EURUSD)	-0.05%
DPAM Invest B Eq. Euroland F	-0.05%
SISF Global Property C EUR Hdg	-0.05%

PRUDENTE	
Mayores Aportaciones	enero-22
US-Corteva Inc (EURUSD)	0.00%
US-Becton, Dickinson and Co. (EURUSD)	0.00%
FR-Danone	0.00%
RF LP Euro	0.00%
BE- Anheuser-Busch InBev	0.00%
Amundi Cash USD IU-C	0.00%
BlackRock ICS USD Ultr Shrt Bd Prem Acc	0.00%
GB-Unilever Plc (EURGBP)	0.00%
04_NL-Lucas Bols NV	0.00%
Aegon Strategic Global Bd B Acc USD	0.00%
US-Intel Corporation (EURUSD)	0.00%
UBAM Dynamic Euro Bond IHC USD	0.00%
NL-Just Eat Takeaway.com NV	0.00%
US-Zoom Video Communications Inc (EURUSD)	0.00%
US-Skechers Inc (EURUSD)	0.00%
US-Adobe Inc (EURUSD)	0.00%
DE-SAP AG	0.00%
US-Bumble Inc (EURUSD)	0.00%
CM-AM Short Term Bonds IC	0.00%
US-NovoCure Ltd (EURUSD)	0.00%
US-Elanco Inc (EURUSD)	0.00%
US-Peloton Interactive Inc (EURUSD)	0.00%
US-Walt Disney Company (The) Commo (EURUSD)	0.00%
US-3M Company (EURUSD)	0.00%
US-Match Group Inc (EURUSD)	0.00%
FRK U.S. Low Duration I USD	0.00%
CA-AltaGas Ltd (EURCAD)	0.00%
Franklin EM Corp Dbt I acc USD	0.00%

PRUDENTE	
Menores Aportaciones	enero-22
FRK Global Real Estate A EUR-H1	-0.05%
T. Rowe Price - Global Growth Equity Q EUR	-0.05%
NL-Adyen NV	-0.05%
DPAM Invest B Equities Europe Sust F	-0.05%
GB-Croda Intl. (EURGBP)	-0.05%
DPAM INVEST B Eqs NewGems Sust F Cap	-0.05%
NL-Alfen NV	-0.05%
JPM - Europe Strategic Growth Fund A (acc) - EUR	-0.05%
RF High Yields	-0.04%
Vanguard Global Stock Index Inv EUR	-0.04%
RF Emergentes	-0.04%
Nordea 1 - Global Climate and Environment BP EUR	-0.03%
ES-Fluidra SA	-0.03%
Vanguard U.S. Invem Grd CrdtIdxInsPI€HAcc	-0.03%
Pictet-Russian Equities I EUR	-0.03%
NN (L) Emerging Europe Eq. - R EUR	-0.03%
Amundi Fds Russian Equity R2 EUR C	-0.03%
Vanguard US Government Bond Index Instl	-0.03%
JP-Tokyo Electron Ltd (EURJPY)	-0.03%
CA-Thomson Reuters Corp (EURCAD)	-0.03%
GB-Ashtead Grp. (EURGBP)	-0.03%
East Capital Russia C EUR	-0.03%
Partners Group Listed Listed Private Eq. P	-0.03%
GB-Ferguson Plc (EURGBP) [antes Wolseley]	-0.03%
Carmignac Investissement A EUR	-0.02%
00_Acapital Fertility And Genomics I FI	-0.02%
00_Pictet - Robotics I EUR	-0.02%
GAM Multistock Luxury Brands Eq EUR R	-0.02%

Se trata del resultado teórico que cada activo ha aportado a la cartera Prudente CS QUANT 5 en el mes

PRUDENTE	
Mayores Aportaciones	enero-22
CA-Loblaw Companies Ltd (EURCAD)	0.00%
RF Internacional	0.00%
CA-Power Corporation of Canada (EURCAD)	0.00%
ES-Global Dominion	0.00%
Ostrum Euro Bds Opps 12 Months SI/A EUR	0.00%
AXAWF Global Infl Sh Dur Bds I Cap EUR H	0.00%
Amundi Bond Euro High Yield RE	0.00%
AU-Aristocrat Leisure (EURAUD)	0.00%
SISF Global Inflation Linked Bond C	0.00%
01_Pictet-USD Short Mid-Term Bonds P	0.00%
CS AgaNola Glb Convert Bd FB USD	0.00%
BE-Lotus Bakeries NV	0.00%
SISF Asian Convertible Bond C EUR H	0.00%
Janus Henderson Hrzn Euro HY Bd A2 HUSD	0.00%
AU-Telstra Corp (EURAUD)	0.00%
Deka-ConvergenceAktien F (T)	0.00%
Franklin GCC Bond A(acc)USD	0.00%
USMEX-America Movil (EURUSD)	0.00%
01_Lyxor Invmt Fds EuroGvs Rsk Bal IA(EUR)	0.00%
01_Ostrum Euro Bds Opps 12 Months I/A EUR	0.00%
AXA WF Global High Yield Bonds F USD	0.00%
Schroder ISF Glb Sus Cnvt Bd C Acc EUR	0.00%
CS High Yield USD B Bond	0.00%
FRK Euro High Yield I EUR	0.00%
AU-Macquarie Group (EURAUD)	0.00%
PIMCO Global Real Return I USD	-0.01%
Vanguard Eurzn Infl-Lnkd Bd Idx Inv EUR	-0.01%
Intervalor Bolsa Mixto	-0.01%

PRUDENTE	
Menores Aportaciones	enero-22
UBS Equity SICAV - Swiss Opportunity (CHF) (EUR) Q-a	-0.02%
Vanguard Japan Stock Index Inv EUR	-0.02%
Landolt Investment - Euro Selection	-0.02%
00_SISF Swiss Eq. C (EURCHF)	-0.02%
01_iShares EM Gov Bnd Idx -A2 Eur Hdg	-0.02%
Fidelity Global Technology Y-Acc-EUR	-0.02%
Magnus International Allocation FI	-0.02%
GB-Diageo Plc (EURGBP)	-0.02%
ES-Laboratorios Farmaceuticos Rovi SA	-0.02%
Templeton Asian Small Caps. I EUR	-0.02%
CH-Swissquote Group Holding SA (EURCHF)	-0.01%
01_AXAWF Global Infl Sh Dur Bds F Cap EUR H	-0.01%
CH-VAT Group AG (EURCHF)	-0.01%
State Street World Index Equity I EUR	-0.01%
Vanguard Euro Government Bond Index Inv EUR	-0.01%
Danske Invest Eastern Europe A	-0.01%
Vanguard EUR Invest.Grade Bond Index Inv EUR	-0.01%
EdR India A	-0.01%
SISF Asian Eq. Yield C EUR	-0.01%
JP-Sony Corp (EURJPY)	-0.01%
Principal Glb Propty Secs I Acc USD	-0.01%
CS Europe Small & Mid Cap A EUR	-0.01%
CA-Nutrien Ltd (EURCAD)	-0.01%
GS India Equity R Acc EUR	-0.01%
Vanguard Global Small-Cap Index Inv Euro Shares	-0.01%
SISF Global High Yield C EUR H	-0.01%
Vanguard Emerg.Markt. Stock Index Inv EUR	-0.01%
PineBridge Global - India Eq. R1	-0.01%

EQUILIBRADA	
Mayores Aportaciones	enero-22
USISR-ZIM Integrated Shipping Services Ltd (EURUSD)	0.13%
RV Oriente M.-N.África	0.06%
SISF Middle East EUR C	0.04%
ES-Banco Sabadell	0.03%
SISF European Eq. Alpha C	0.02%
RF CP USD	0.02%
CA-BCE Inc (EURCAD)	0.01%
RV Sector Defensivo	0.01%
Templeton Global High Yield I EUR	0.00%
DE-BAYER AG	0.00%
Generali IS Euro Short Term Bond BX	0.00%
USPRI-First BanCorp	0.00%
DE-TeamViewer AG	0.00%
US-Exxon Mobil Co. (EURUSD)	0.00%
US-Mastercard Incorporated Common (EURUSD)	0.00%
ES-Telefonica	0.00%
NL-Flow Traders NV	0.00%
Templeton Global Total Return I EUR	0.00%
Templeton Global Bond I EUR	0.00%
US-Coca-Cola Company (EURUSD)	0.00%
USPRI-OFG Bancorp (EURUSD)	0.00%
Value Tree Best Equities Cap	0.00%
US-General Dynamics Corporation Co (EURUSD)	0.00%
US-AbbVie Inc (EURUSD)	0.00%
RF LP USD	0.00%
US-Mondelez INTL (EURUSD)	0.00%
PT-Sonae SGPS SA	0.00%
US-Corteva Inc (EURUSD)	0.00%

EQUILIBRADA	
Menores Aportaciones	enero-22
Vanguard US 500 Stock Index Inv EUR	-0.31%
NL-Asm International	-0.29%
BGF World Technology D2	-0.22%
USISR-InMode (EURUSD)	-0.20%
NL-Asml Holding	-0.19%
AU-Charter Hall Group (EURAUD)	-0.18%
FRK Technology I EUR	-0.18%
JP-Lasertec Corp (EURJPY)	-0.17%
USIND-Wipro Ltd (EURUSD)	-0.16%
USISR-Nova Measuring Instruments Ltd (EURUSD)	-0.15%
Robeco Global Consumer Trends Eqs I €	-0.15%
Goldman Global Equity Partners Portfolio Other Curre	-0.14%
NL-IMCD NV	-0.13%
AU-Goodman Group (EURAUD)	-0.12%
NL-Adyen NV	-0.12%
NL-Alfen NV	-0.11%
GB-Croda Intl. (EURGBP)	-0.11%
DPAM Invest B Eq. Euroland F	-0.11%
DPAM Invest B Equities World Sust F	-0.10%
DPAM Invest B Equities Europe Sust F	-0.10%
SISF QEP Global Quality C EUR	-0.10%
NN (L) Emerging Europe Eq. - R EUR	-0.08%
SISF Swiss Small & Mid-Cap Eq. C (EURCHF)	-0.08%
ES-Fluidra SA	-0.08%
CA-Thomson Reuters Corp (EURCAD)	-0.07%
JP-Tokyo Electron Ltd (EURJPY)	-0.07%
GB-Ashtead Grp. (EURGBP)	-0.06%
RV EEUU	-0.06%

EQUILIBRADA	
Mayores Aportaciones	enero-22
US-Becton, Dickinson and Co. (EURUSD)	0.00%
FR-Danone	0.00%
RF LP Euro	0.00%
BE- Anheuser-Busch InBev	0.00%
Amundi Cash USD IU-C	0.00%
BlackRock ICS USD Ultr Shrt Bd Prem Acc	0.00%
Aegon Strategic Global Bd B Acc USD	0.00%
UBAM Dynamic Euro Bond IHC USD	0.00%
CM-AM Short Term Bonds IC	0.00%
FRK U.S. Low Duration I USD	0.00%
GB-Unilever Plc (EURGBP)	0.00%
Franklin EM Corp Dbt I acc USD	0.00%
04_NL-Lucas Bols NV	0.00%
RF Internacional	0.00%
US-Intel Corporation (EURUSD)	0.00%
NL-Just Eat Takeaway.com NV	0.00%
US-Zoom Video Communications Inc (EURUSD)	0.00%
US-Skechers Inc (EURUSD)	0.00%
Amundi Bond Euro High Yield RE	0.00%
US-Adobe Inc (EURUSD)	0.00%
DE-SAP AG	0.00%
US-Bumble Inc (EURUSD)	0.00%
01_Pictet-USD Short Mid-Term Bonds P	0.00%
CS AgaNola Glb Convert Bd FB USD	0.00%
SISF Asian Convertible Bond C EUR H	0.00%
US-NovoCure Ltd (EURUSD)	0.00%
US-Elanco Inc (EURUSD)	0.00%
01_Lyxor Invmt Fds EuroGvs Rsk Bal IA(EUR)	0.00%

EQUILIBRADA	
Menores Aportaciones	enero-22
RV Global	-0.06%
00_Acapital Fertility And Genomics I FI	-0.06%
GB-Ferguson Plc (EURGBP) [antes Wolseley]	-0.06%
00_Pictet - Robotics I EUR	-0.06%
Vanguard Global Stock Index Inv EUR	-0.05%
MS INVF US Property Z	-0.05%
GAM Multistock Luxury Brands Eq EUR R	-0.05%
Vanguard U.S. Invm Grd CrdtIdxInsPI€HAcc	-0.04%
00_SISF Swiss Eq. C (EURCHF)	-0.04%
Vanguard Japan Stock Index Inv EUR	-0.04%
Magnus International Allocation FI	-0.04%
CH-Swissquote Group Holding SA (EURCHF)	-0.04%
GB-Diageo Plc (EURGBP)	-0.04%
Vanguard US Government Bond Index Instl	-0.04%
SISF US Large Cap C H EUR	-0.04%
CH-VAT Group AG (EURCHF)	-0.04%
State Street World Index Equity I EUR	-0.04%
ES-Laboratorios Farmaceuticos Rovi SA	-0.04%
T. Rowe Price - Global Growth Equity Q EUR	-0.03%
Danske Invest Eastern Europe A	-0.03%
SISF Indian Eq. C (EURUSD)	-0.03%
DPAM INVEST B Eqs NewGems Sust F Cap	-0.03%
RF High Yields	-0.03%
SISF Global Property C EUR Hdg	-0.03%
FRK Global Real Estate A EUR-H1	-0.03%
RF Emergentes	-0.03%
JP-Sony Corp (EURJPY)	-0.03%
JPM - US Technology A - EUR	-0.03%

EQUILIBRADA	
Mayores Aportaciones	enero-22
01_Ostrum Euro Bds Opps 12 Months I/A EUR	0.00%
Janus Henderson Hrzn Euro HY Bd A2 HUSD	0.00%
US-Peloton Interactive Inc (EURUSD)	0.00%
US-Walt Disney Company (The) Commo (EURUSD)	0.00%
US-3M Company (EURUSD)	0.00%
US-Match Group Inc (EURUSD)	0.00%
Franklin GCC Bond A(acc)USD	0.00%
CA-AltaGas Ltd (EURCAD)	0.00%
CA-Loblaw Companies Ltd (EURCAD)	0.00%
AXA WF Global High Yield Bonds F USD	0.00%
Ostrum Euro Bds Opps 12 Months SI/A EUR	0.00%
Schroder ISF Glb Sus Cnvt Bd C Acc EUR	0.00%
CS High Yield USD B Bond	0.00%
FRK Euro High Yield I EUR	0.00%
CA-Power Corporation of Canada (EURCAD)	0.00%
PIMCO Global Real Return I USD	0.00%
ES-Global Dominion	0.00%
PineBridge Global - India Eq. R1	0.00%
AXAWF Global Infl Sh Dur Bds I Cap EUR H	0.00%
GS India Equity R Acc EUR	0.00%
FRK High Yield I USD	0.00%
High Yield Bonds (USD)	0.00%
SISF Global Inflation Linked Bond C	0.00%
SISF Global High Yield C EUR H	0.00%
AU-Aristocrat Leisure (EURAUD)	0.00%
EdR India A	0.00%
01_AXAWF Global Infl Sh Dur Bds F Cap EUR H	-0.01%
Principal Glb Propty Secs I Acc USD	-0.01%

EQUILIBRADA	
Menores Aportaciones	enero-22
CS Europe Small & Mid Cap A EUR	-0.02%
CA-Nutrien Ltd (EURCAD)	-0.02%
RV Europa	-0.02%
Russell US Small Cap Equity Fund F Acc	-0.02%
FF - Global Health Care Y-Acc-EUR	-0.02%
Vanguard Global Small-Cap Index Inv Euro Shares	-0.02%
01_iShares EM Gov Bnd Idx -A2 Eur Hdg	-0.02%
CH-Sika AG Registered Shares	-0.02%
SISF Asian Eq. Yield C EUR	-0.02%
AU-Pilbara Minerals (EURAUD)	-0.02%
AB SICAV I International Technology A USD (EUR)	-0.02%
Vanguard Euro Government Bond Index Inv EUR	-0.02%
Vanguard EUR Invest.Grade Bond Index Inv EUR	-0.02%
JPM - Europe Strategic Growth Fund A (acc) - EUR	-0.02%
Vanguard Emerg.Markt. Stock Index Inv EUR	-0.02%
SISF UK Eq. C (EURGBP)	-0.02%
Intervalor Bolsa Mixto	-0.01%
Generali Investments SICAV - Central & Eastern Europ	-0.01%
Nordea 1 - Global Climate and Environment BP EUR	-0.01%
AU-Macquarie Group (EURAUD)	-0.01%
Pictet-Russian Equities I EUR	-0.01%
Amundi Fds Russian Equity R2 EUR C	-0.01%
Vanguard Pacific Ex-Japan Stk Idx Inst Euro Shares	-0.01%
East Capital Russia C EUR	-0.01%
Partners Group Listed Listed Private Eq. P	-0.01%
USMEX-America Movil (EURUSD)	-0.01%
Carmignac Investissement A EUR	-0.01%
Deka-ConvergenceAktien F (T)	-0.01%

CRECIMIENTO	
Mayores Aportaciones	enero-22
USISR-ZIM Integrated Shipping Services Ltd (EURUSD)	0.15%
SISF Middle East EUR C	0.06%
RV Oriente M.-N.África	0.02%
ES-Banco Sabadell	0.01%
CA-BCE Inc (EURCAD)	0.01%
RF CP USD	0.01%
DE-BAYER AG	0.01%
SISF European Eq. Alpha C	0.01%
USPRI-First BanCorp	0.01%
DE-TeamViewer AG	0.01%
US-Exxon Mobil Co. (EURUSD)	0.01%
US-Mastercard Incorporated Common (EURUSD)	0.00%
ES-Telefonica	0.00%
NL-Flow Traders NV	0.00%
RV Sector Defensivo	0.00%
US-Coca-Cola Company (EURUSD)	0.00%
USPRI-OFG Bancorp (EURUSD)	0.00%
US-General Dynamics Corporation Co (EURUSD)	0.00%
US-AbbVie Inc (EURUSD)	0.00%
Generali IS Euro Short Term Bond BX	0.00%
US-Mondelez INTL (EURUSD)	0.00%
Templeton Global High Yield I EUR	0.00%
US-Corteva Inc (EURUSD)	0.00%
US-Becton, Dickinson and Co. (EURUSD)	0.00%
FR-Danone	0.00%
RF LP USD	0.00%
Value Tree Best Equities Cap	0.00%
Templeton Global Total Return I EUR	0.00%

CRECIMIENTO	
Menores Aportaciones	enero-22
Vanguard US 500 Stock Index Inv EUR	-0.49%
NL-Asm International	-0.38%
BGF World Technology D2	-0.34%
Goldman Global Equity Partners Portfolio Other Curre	-0.25%
NL-Asml Holding	-0.23%
FRK Technology I EUR	-0.22%
NL-Adyen NV	-0.21%
NL-Alfen NV	-0.20%
USISR-InMode (EURUSD)	-0.20%
DPAM Invest B Eq. Euroland F	-0.17%
00_Acapital Fertility And Genomics I FI	-0.17%
USIND-Wipro Ltd (EURUSD)	-0.16%
NN (L) Emerging Europe Eq. - R EUR	-0.16%
00_Pictet - Robotics I EUR	-0.16%
DPAM Invest B Equities Europe Sust F	-0.15%
USISR-Nova Measuring Instruments Ltd (EURUSD)	-0.15%
NL-IMCD NV	-0.15%
AU-Charter Hall Group (EURAUD)	-0.14%
DPAM Invest B Equities World Sust F	-0.13%
SISF QEP Global Quality C EUR	-0.12%
CH-Swissquote Group Holding SA (EURCHF)	-0.11%
GB-Croda Intl. (EURGBP)	-0.11%
CH-VAT Group AG (EURCHF)	-0.10%
State Street World Index Equity I EUR	-0.10%
AU-Goodman Group (EURAUD)	-0.10%
CA-Thomson Reuters Corp (EURCAD)	-0.09%
SISF Swiss Small & Mid-Cap Eq. C (EURCHF)	-0.09%
JP-Lasertec Corp (EURJPY)	-0.08%

CRECIMIENTO	
Mayores Aportaciones	enero-22
Templeton Global Bond I EUR	0.00%
PT-Sonae SGPS SA	0.00%
Amundi Cash USD IU-C	0.00%
BlackRock ICS USD Ultr Shrt Bd Prem Acc	0.00%
Aegon Strategic Global Bd B Acc USD	0.00%
UBAM Dynamic Euro Bond IHC USD	0.00%
RF LP Euro	0.00%
BE- Anheuser-Busch InBev	0.00%
CM-AM Short Term Bonds IC	0.00%
FRK U.S. Low Duration I USD	0.00%
Franklin EM Corp Dbt I acc USD	0.00%
RF Internacional	0.00%
Amundi Bond Euro High Yield RE	0.00%
01_Pictet-USD Short Mid-Term Bonds P	0.00%
CS AgaNola Glb Convert Bd FB USD	0.00%
SISF Asian Convertible Bond C EUR H	0.00%
Janus Henderson Hrnz Euro HY Bd A2 HUSD	0.00%
Franklin GCC Bond A(acc)USD	0.00%
01_Lyxor Invmt Fds EuroGvs Rsk Bal IA(EUR)	0.00%
AXA WF Global High Yield Bonds F USD	0.00%
01_Ostrum Euro Bds Opps 12 Months I/A EUR	0.00%
Schroder ISF Glb Sus Cnvt Bd C Acc EUR	0.00%
CS High Yield USD B Bond	0.00%
FRK Euro High Yield I EUR	0.00%
PIMCO Global Real Return I USD	0.00%
FRK High Yield I USD	0.00%
High Yield Bonds (USD)	0.00%
Ostrum Euro Bds Opps 12 Months SI/A EUR	0.00%

CRECIMIENTO	
Menores Aportaciones	enero-22
GB-Ashtead Grp. (EURGBP)	-0.08%
Robeco Global Consumer Trends Eqs I €	-0.07%
Vanguard Japan Stock Index Inv EUR	-0.07%
Danske Invest Eastern Europe A	-0.06%
GB-Ferguson Plc (EURGBP) [antes Wolseley]	-0.06%
Vanguard Global Stock Index Inv EUR	-0.06%
RV Global	-0.05%
CH-Sika AG Registered Shares	-0.05%
AB SICAV I International Technology A USD (EUR)	-0.05%
Magnus International Allocation FI	-0.05%
SISF Indian Eq. C (EURUSD)	-0.05%
SISF US Large Cap C H EUR	-0.04%
GB-Diageo Plc (EURGBP)	-0.04%
Vanguard U.S. Invem Grd CrdtIdxInsPI€HAcc	-0.04%
ES-Fluidra SA	-0.04%
CA-Nutrien Ltd (EURCAD)	-0.04%
AU-Macquarie Group (EURAUD)	-0.04%
Vanguard US Government Bond Index Instl	-0.04%
JP-Tokyo Electron Ltd (EURJPY)	-0.03%
CS Europe Small & Mid Cap A EUR	-0.03%
Vanguard Emerg.Markt. Stock Index Inv EUR	-0.03%
USMEX-America Movil (EURUSD)	-0.03%
RV EEUU	-0.02%
GAM Multistock Luxury Brands Eq EUR R	-0.02%
Deka-ConvergenceAktien F (T)	-0.02%
AU-Telstra Corp (EURAUD)	-0.02%
AU-Pilbara Minerals (EURAUD)	-0.02%
00_SISF Swiss Eq. C (EURCHF)	-0.02%

CRECIMIENTO	
Mayores Aportaciones	enero-22
GB-Unilever Plc (EURGBP)	0.00%
SISF Global High Yield C EUR H	0.00%
04_NL-Lucas Bols NV	0.00%
CA-Power Corporation of Canada (EURCAD)	0.00%
PineBridge Global - India Eq. R1	0.00%
Principal Glb Propty Secs I Acc USD	0.00%
GS India Equity R Acc EUR	0.00%
US-Intel Corporation (EURUSD)	0.00%
AXAWF Global Infl Sh Dur Bds I Cap EUR H	0.00%
EdR India A	0.00%
NL-Just Eat Takeaway.com NV	0.00%
01_AXAWF Global Infl Sh Dur Bds F Cap EUR H	0.00%
US-Zoom Video Communications Inc (EURUSD)	0.00%
US-Skechers Inc (EURUSD)	0.00%
SISF Global Inflation Linked Bond C	0.00%
Templeton Asian Small Caps. I EUR	0.00%
Fidelity Global Technology Y-Acc-EUR	0.00%
US-Adobe Inc (EURUSD)	0.00%
Landolt Investment - Euro Selection	0.00%
UBS Equity SICAV - Swiss Opportunity (CHF) (EUR) Q-a	0.00%
DE-SAP AG	0.00%
US-Bumble Inc (EURUSD)	0.00%
Carmignac Investissement A EUR	0.00%
Partners Group Listed Listed Private Eq. P	0.00%
East Capital Russia C EUR	0.00%
US-NovoCure Ltd (EURUSD)	0.00%
US-Elanco Inc (EURUSD)	0.00%
Amundi Fds Russian Equity R2 EUR C	0.00%

CRECIMIENTO	
Menores Aportaciones	enero-22
01_iShares EM Gov Bnd Idx -A2 Eur Hdg	-0.02%
Vanguard Euro Government Bond Index Inv EUR	-0.02%
Generali Investments SICAV - Central & Eastern Europ	-0.02%
Vanguard EUR Invest.Grade Bond Index Inv EUR	-0.02%
ES-Laboratorios Farmaceuticos Rovi SA	-0.02%
Vanguard Pacific Ex-Japan Stk Idx Inst Euro Shares	-0.02%
RF Emergentes	-0.02%
RF High Yields	-0.02%
T. Rowe Price - Global Growth Equity Q EUR	-0.01%
DPAM INVEST B Eqs NewGems Sust F Cap	-0.01%
AU-Aristocrat Leisure (EURAUD)	-0.01%
JP-Sony Corp (EURJPY)	-0.01%
BE-Lotus Bakeries NV	-0.01%
MS INVF US Property Z	-0.01%
Vanguard Global Small-Cap Index Inv Euro Shares	-0.01%
JPM - US Technology A - EUR	-0.01%
SISF Asian Eq. Yield C EUR	-0.01%
RV Europa	-0.01%
ES-Global Dominion	-0.01%
Russell US Small Cap Equity Fund F Acc	-0.01%
FF - Global Health Care Y-Acc-EUR	-0.01%
Vanguard Eurzn Infl-Lnkd Bd Idx Inv EUR	-0.01%
SISF UK Eq. C (EURGBP)	-0.01%
SISF Global Property C EUR Hdg	-0.01%
FRK Global Real Estate A EUR-H1	-0.01%
Intervalor Bolsa Mixto	-0.01%
JPM - Europe Strategic Growth Fund A (acc) - EUR	-0.01%
CA-Loblaw Companies Ltd (EURCAD)	-0.01%

Se trata del resultado teórico que cada activo ha aportado a la cartera Crecimiento CS QUANT11 en el mes

RENTABILIDAD CS QUANT

Mejores rentabilidades de los Subyacentes	enero-22
US-Exxon Mobil Co. (EURUSD)	20.85%
USISR-ZIM Integrated Shipping Services Ltd (EURUSD)	15.19%
ES-Banco Sabadell	14.95%
DE-BAYER AG	12.69%
RV Oriente M.-N.África	7.39%
ES-Telefonica	7.08%
SISF Middle East EUR C	6.51%
NL-Flow Traders NV	6.47%
DE-TeamViewer AG	5.50%
US-Mastercard Incorporated Common (EURUSD)	4.94%
SISF European Eq. Alpha C	4.68%
US-Coca-Cola Company (EURUSD)	4.07%
00_CORTO EURO STOXX 50 TR Short	3.87%
US-Mondelez INTL (EURUSD)	2.97%
USPRI-First BanCorp	2.70%
US-AbbVie Inc (EURUSD)	2.39%
US-General Dynamics Corporation Co (EURUSD)	2.18%
CA-BCE Inc (EURCAD)	2.08%
US-Corteva Inc (EURUSD)	2.06%
US-Becton, Dickinson and Co. (EURUSD)	1.80%
Templeton Global Total Return I EUR	1.57%
Templeton Global Bond I EUR	1.45%
RF CP USD	1.36%
Templeton Global High Yield I EUR	0.94%
USPRI-OFG Bancorp (EURUSD)	0.94%
RV Sector Defensivo	0.89%
FR-Danone	0.47%
Generali IS Euro Short Term Bond BX	0.17%

RENTABILIDAD CS QUANT

Peores rentabilidades de los Subyacentes	enero-22
JP-Lasertec Corp (EURJPY)	-28.42%
USISR-InMode (EURUSD)	-25.41%
NL-Adyen NV	-24.02%
CH-Swissquote Group Holding SA (EURCHF)	-23.19%
NL-Alfen NV	-22.95%
NL-Asm International	-22.72%
JPM - US Technology A - EUR	-22.66%
US-Peloton Interactive Inc (EURUSD)	-22.55%
NL-IMCD NV	-22.07%
CH-VAT Group AG (EURCHF)	-21.16%
GB-Croda Intl. (EURGBP)	-20.86%
BGF World Technology D2	-20.71%
USIND-Wipro Ltd (EURUSD)	-20.51%
AU-Charter Hall Group (EURAUD)	-19.48%
USISR-Nova Measuring Instruments Ltd (EURUSD)	-19.39%
ES-Fluidra SA	-18.90%
JP-Tokyo Electron Ltd (EURJPY)	-16.82%
US-Match Group Inc (EURUSD)	-16.57%
AB SICAV I International Technology A USD (EUR)	-16.46%
CH-Sika AG Registered Shares	-16.45%
US-NovoCure Ltd (EURUSD)	-16.00%
FRK Technology I EUR	-15.84%
US-Zoom Video Communications Inc (EURUSD)	-15.72%
NL-Asml Holding	-15.32%
00_Acapital Fertility And Genomics I FI	-14.44%
T. Rowe Price - Global Growth Equity Q EUR	-14.40%
US-Bumble Inc (EURUSD)	-14.20%
Robeco Global Consumer Trends Eqs I €	-13.90%

RENTABILIDAD CS QUANT

Mejores rentabilidades de los Subyacentes	enero-22
Value Tree Best Equities Cap	0.13%
PT-Sonae SGPS SA	0.10%
RF LP USD	0.05%
Amundi Cash USD IU-C	-0.02%
BlackRock ICS USD Ultr Shrt Bd Prem Acc	-0.02%
CM-AM Short Term Bonds IC	-0.03%
01_Lyxor Invmt Fds EuroGvs Rsk Bal IA(EUR)	-0.07%
Ostrum Euro Bds Opps 12 Months SI/A EUR	-0.08%
UBAM Dynamic Euro Bond IHC USD	-0.09%
01_Ostrum Euro Bds Opps 12 Months I/A EUR	-0.15%
BE- Anheuser-Busch InBev	-0.18%
RF Internacional	-0.35%
AXAWF Global Infl Sh Dur Bds I Cap EUR H	-0.48%
01_AXAWF Global Infl Sh Dur Bds F Cap EUR H	-0.50%
RF High Yields	-0.55%
01_Pictet-USD Short Mid-Term Bonds P	-0.68%
Vanguard Euro Government Bond Index Inv EUR	-0.74%
RF LP Euro	-0.79%
RF Emergentes	-0.81%
Vanguard Eurzn Infl-Lnkd Bd Idx Inv EUR	-0.81%
FRK U.S. Low Duration I USD	-0.84%
Vanguard EUR Invest.Grade Bond Index Inv EUR	-0.93%
Generali Investments SICAV - Central & Eastern Europ	-0.97%
Aegon Strategic Global Bd B Acc USD	-1.00%
AU-Pilbara Minerals (EURAUD)	-1.13%
CA-Power Corporation of Canada (EURCAD)	-1.23%
FRK Euro High Yield I EUR	-1.25%
Vanguard Emerg.Markt. Stock Index Inv EUR	-1.37%

RENTABILIDAD CS QUANT

Peores rentabilidades de los Subyacentes	enero-22
AU-Goodman Group (EURAUD)	-13.48%
Landolt Investment - Euro Selection	-13.40%
DPAM INVEST B Eqs NewGems Sust F Cap	-12.96%
NL-Just Eat Takeaway.com NV	-12.45%
JPM - Europe Strategic Growth Fund A (acc) - EUR	-12.12%
Nordea 1 - Global Climate and Environment BP EUR	-12.10%
Pictet-Russian Equities I EUR	-12.07%
AU-Macquarie Group (EURAUD)	-11.61%
JP-Sony Corp (EURJPY)	-11.48%
GB-Ashtead Grp. (EURGBP)	-11.31%
USMEX-America Movil (EURUSD)	-11.19%
DE-SAP AG	-11.14%
MS INV F US Property Z	-11.13%
GB-Ferguson Plc (EURGBP) [antes Wolseley]	-11.08%
Amundi Fds Russian Equity R2 EUR C	-10.92%
GAM Multistock Luxury Brands Eq EUR R	-10.38%
DPAM Invest B Equities World Sust F	-10.35%
CA-Thomson Reuters Corp (EURCAD)	-10.21%
East Capital Russia C EUR	-9.91%
SISF Swiss Small & Mid-Cap Eq. C (EURCHF)	-9.87%
FF - Global Health Care Y-Acc-EUR	-9.78%
Partners Group Listed Listed Private Eq. P	-9.64%
SISF Global Property C EUR Hdg	-9.63%
Goldman Global Equity Partners Portfolio Other Curre	-9.40%
Carmignac Investissement A EUR	-9.25%
ES-Laboratorios Farmaceuticos Rovi SA	-8.79%
00_SISF Swiss Eq. C (EURCHF)	-8.70%
Russell US Small Cap Equity Fund F Acc	-8.56%

RENTABILIDAD CS QUANT

Mejores rentabilidades de los Subyacentes enero-22

Franklin EM Corp Dbt I acc USD	-1.48%
Janus Henderson Hrzn Euro HY Bd A2 HUSD	-1.58%
Amundi Bond Euro High Yield RE	-1.58%
Franklin GCC Bond A(acc)USD	-1.78%
PIMCO Global Real Return I USD	-1.79%
Vanguard US Government Bond Index Instl	-1.79%
BE-Lotus Bakeries NV	-1.90%
SISF Global Inflation Linked Bond C	-2.06%
AXA WF Global High Yield Bonds F USD	-2.14%
High Yield Bonds (USD)	-2.35%
04_NL-Lucas Bols NV	-2.37%
SISF Global High Yield C EUR H	-2.38%
CS High Yield USD B Bond	-2.48%
FRK High Yield I USD	-2.50%
Intervalor Bolsa Mixto	-2.80%
CS Europe Small & Mid Cap A EUR	-2.80%
CS AgaNola Glb Convert Bd FB USD	-2.82%
Vanguard U.S. Invm Grd CrdtIdxInsPI€HAcc	-2.92%
PineBridge Global - India Eq. R1	-3.03%
01_iShares EM Gov Bnd Idx -A2 Eur Hdg	-3.04%
GS India Equity R Acc EUR	-3.42%
SISF Asian Convertible Bond C EUR H	-3.42%
GB-Unilever Plc (EURGBP)	-3.56%
SISF Asian Eq. Yield C EUR	-3.63%
CA-AltaGas Ltd (EURCAD)	-3.70%
CA-Loblaw Companies Ltd (EURCAD)	-3.78%
Vanguard Pacific Ex-Japan Stk Idx Inst Euro Shares	-4.18%
Vanguard Japan Stock Index Inv EUR	-4.20%

RENTABILIDAD CS QUANT

Peores rentabilidades de los Subyacentes enero-22

US-Walt Disney Company (The) Commo (EURUSD)	-8.50%
AU-Aristocrat Leisure (EURAUD)	-8.43%
RV EEUU	-8.40%
US-Intel Corporation (EURUSD)	-8.30%
DPAM Invest B Eq. Euroland F	-8.25%
DPAM Invest B Equities Europe Sust F	-8.10%
ES-Global Dominion	-8.09%
Vanguard Global Small-Cap Index Inv Euro Shares	-7.90%
US-Elanco Inc (EURUSD)	-7.45%
NN (L) Emerging Europe Eq. - R EUR	-7.38%
GB-Diageo Plc (EURGBP)	-7.33%
RV Global	-7.30%
AU-Telstra Corp (EURAUD)	-7.28%
Principal Glb Propty Secs I Acc USD	-7.09%
SISF QEP Global Quality C EUR	-7.04%
FRK Global Real Estate A EUR-H1	-6.89%
SISF US Large Cap C H EUR	-6.86%
Fidelity Global Technology Y-Acc-EUR	-6.52%
CA-Nutrien Ltd (EURCAD)	-6.39%
US-3M Company (EURUSD)	-6.22%
State Street World Index Equity I EUR	-5.96%
Danske Invest Eastern Europe A	-5.87%
Schroder ISF Glb Sus Cnvt Bd C Acc EUR	-5.74%
Templeton Asian Small Caps. I EUR	-5.58%
UBS Equity SICAV - Swiss Opportunity (CHF) (EUR) Q-2	-5.58%
SISF UK Eq. C (EURGBP)	-5.35%
Vanguard US 500 Stock Index Inv EUR	-5.24%
Vanguard Global Stock Index Inv EUR	-5.23%

RIESGO ESG CS QUANT		RIESGO ESG CS QUANT	
Mejores Comportamientos ESG de los Subyacentes febrero-22		Peores Comportamientos ESG de los Subyacentes febrero-22	
1 Menor	Riesgo ESG		Mayor 7
DJE - Short Term Bond I (EUR)	1	RV Oriente M.-N.África	7
BNPP Flexi I Flex Conv Bd I RH EUR Acc	1	RF Emergentes	7
Generali IS Euro Short Term Bond BX	1	AU-Pilbara Minerals (EURAUD)	7
RF CP USD	1	Generali Investments SICAV - Central & Eastern Europe	7
00_Liquidez CCs: eur, usd, etc	1	SISF Indian Eq. C (EURUSD)	7
01_Ostrum Euro Bds Opps 12 Months I/A EUR	1	USBRA-Petroleo Brasileiro SA (EURUSD)	7
Ostrum Euro Bds Opps 12 Months SI/A EUR	1	Vanguard Emerg.Markt. Stock Index Inv EUR	7
RF High Yields	1	HSBC - Turkey Eq. AC	7
AZ Fund1 AZ Bond Rmb Fxd Inc A-Ins USD C	1	00_SISF Middle East EUR C	7
Wellington Gbl Ttl Ret USD N Ac	1	BNY Mellon Brazil Eq. G EUR	7
Itaú AAA - Cash Enhanced C2	1	Deutsche Brazilian Eq. TFC	7
GaveKal China Fixed Income UCITS A USD	1	Amundi Eq. Latin America AE-C	7
01_Candriam Bds Crdt Opps C USD Hedged Cap	1	US-Corteva Inc (EURUSD)	7
BNPP Flexi I Flex Conv Bd I USD Acc	1	Vanguard U.S. Inv Grd CrdtIdxInsPI€HAcc	6
Amundi Cash USD IU-C	1	AU-IGO (EURAUD)	6
BlackRock ICS USD Ultr Shrt Bd Prem Acc	1	USPRI-OFG Bancorp (EURUSD)	6
Amundi Ultra Short Term Bond SRI I C	1	Vanguard Global Small-Cap Index Inv Euro Shares	6
Templeton Global Bond I EUR	1	JPM - Brazil Equity Fund A (acc) - EUR	6
JPM Global Short Duration Bd I(acc)EUR	1	US-General Dynamics Corporation Co (EURUSD)	6
Vanguard Global Short-Term Bond Index Inv Euro (H)	1	US-3M Company (EURUSD)	6
SISF European Eq. Yield C	1	US-Elanco Inc (EURUSD)	6
PT-J.Martins,Sgps	1	US-Exxon Mobil Co. (EURUSD)	6
DPAM Invest B Equities Europe Sust F	1	US-NovoCure Ltd (EURUSD)	6
DPAM Invest B Eq. Euroland F	1	Vanguard Euro Government Bond Index Inv EUR	5
FRK Global Real Estate A EUR-H1	1	RF LP USD	5
CA-TELUS Corp (EURCAD)	1	USPRI-First BanCorp	5
USIND-Infosys Technologies Limited (EURUSD)	1	CS Europe Small & Mid Cap A EUR	5
NL-Philips Lighting NV	1	Intervalor Bolsa Mixto	5

RIESGO ESG CS QUANT		RIESGO ESG CS QUANT	
Mejores Comportamientos ESG de los Subyacentes		Peores Comportamientos ESG de los Subyacentes	
febrero-22		febrero-22	
1 Menor	Riesgo ESG		Mayor 7
NL-Asml Holding	1	Vanguard Japan Stock Index Inv EUR	5
NL-Asm International	1	USJPN-Toyota Motor (EURUSD)	5
DE-TeamViewer AG	1	DE-BAYER AG	5
US-Mastercard Incorporated Common (EURUSD)	1	US-Becton, Dickinson and Co. (EURUSD)	5
US-Adobe Inc (EURUSD)	1	RV Sector Defensivo	4
US-Walt Disney Company (The) Commo (EURUSD)	1	AU-Incitec Pivot (EURAUD)	4
01_Pictet-USD Short Mid-Term Bonds P	1	USPRI-Popular Inc	4
DE-SAP AG	1	RV EEUU	4
Vanguard EUR Invest.Grade Bond Index Inv EUR	2	USIDN-Telekomunikasi Indonesia (EURUSD)	4
CA-BCE Inc (EURCAD)	2	Vanguard Pacific Ex-Japan Stk Idx Inst Euro Shares	4
FR-Suez Environnement	2	CA-Nutrien Ltd (EURCAD)	4
CA-Loblaw Companies Ltd (EURCAD)	2	RV Global	4
CA-Royal Bank Of Canada (EURCAD)	2	NL-Alfen NV	4
NL-Adyen NV	2	US-AbbVie Inc (EURUSD)	4
FR-Danone	2	US-Match Group Inc (EURUSD)	4
ES-Telefonica	2	NL-Just Eat Takeaway.com NV	4
NL-Flow Traders NV	2	Vanguard US 500 Stock Index Inv EUR	3
US-Intel Corporation (EURUSD)	2	BE-VGP SA	3
US-Zoom Video Communications Inc (EURUSD)	2	Magnus International Allocation FI	3
RV Europa	2	FR-Arkema	3
Vanguard US 500 Stock Index Inv EUR	3	BE-Lotus Bakeries NV	3
BE-VGP SA	3	Value Tree Best Equities Cap	3
Magnus International Allocation FI	3	Vanguard Global Stock Index Inv EUR	3
FR-Arkema	3	SISF QEP Global Quality C EUR	3
BE-Lotus Bakeries NV	3	AU-Aristocrat Leisure (EURAUD)	3
Value Tree Best Equities Cap	3	State Street World Index Equity I EUR	3
Vanguard Global Stock Index Inv EUR	3	ES-Global Dominion	3
SISF QEP Global Quality C EUR	3	AU-Telstra Corp (EURAUD)	3

LIQUIDEZ CS QUANT		LIQUIDEZ CS QUANT	
Mayor Liquidez de los Activos en Cartera		Menor Liquidez de los Activos en Cartera	
febrero-22		febrero-22	
1 Menor	Riesgo Liquidez		Mayor 7
DJE - Short Term Bond I (EUR)	1	ES-Global Dominion	7
BNPP Flexi I Flex Conv Bd I RH EUR Acc	1	04_NL-Lucas Bols NV	7
Generali IS Euro Short Term Bond BX	1	BE-Lotus Bakeries NV	6
RF CP USD	1	BE-VGP SA	4
00_Liquidez CCs: eur, usd, etc	1	USPRI-OFG Bancorp (EURUSD)	4
01_Ostrum Euro Bds Opps 12 Months I/A EUR	1	USIDN-Telekomunikasi Indonesia (EURUSD)	4
Ostrum Euro Bds Opps 12 Months SI/A EUR	1	NL-Alfen NV	3
RF High Yields	1	CA-AltaGas Ltd (EURCAD)	3
RV Oriente M.-N.África	1	NL-Flow Traders NV	3
Vanguard US Government Bond Index Instl	1	USPRI-First BanCorp	2
Vanguard Euro Government Bond Index Inv EUR	1	AU-IGO (EURAUD)	2
AZ Fund1 AZ Bond Rmb Fxd Inc A-Ins USD C	1	PT-J.Martins,Sgps	2
Wellington Gbl Ttl Ret USD N Ac	1	FR-Arkema	2
Itaú AAA - Cash Enhanced C2	1	AU-Incitech Pivot (EURAUD)	2
GaveKal China Fixed Income UCITS A USD	1	USPRI-Popular Inc	2
01_Candriam Bds Crdt Opps C USD Hedged Cap	1	FR-Suez Environnement	2
BNPP Flexi I Flex Conv Bd I USD Acc	1	NL-Philips Lighting NV	2
Amundi Cash USD IU-C	1	CA-Loblaw Companies Ltd (EURCAD)	2
Vanguard EUR Invest.Grade Bond Index Inv EUR	1	AU-Aristocrat Leisure (EURAUD)	2
RF Emergentes	1	DE-TeamViewer AG	2
RF LP USD	1	US-NovoCure Ltd (EURUSD)	2
BlackRock ICS USD Ultr Shrt Bd Prem Acc	1	DJE - Short Term Bond I (EUR)	1
Vanguard U.S. Invm Grd CrdtIdxInsPI€HAcc	1	BNPP Flexi I Flex Conv Bd I RH EUR Acc	1
RV Sector Defensivo	1	Generali IS Euro Short Term Bond BX	1
Vanguard US 500 Stock Index Inv EUR	1	RF CP USD	1
Vanguard Eurzn Infl-Lnkd Bd Idx Inv EUR	1	00_Liquidez CCs: eur, usd, etc	1
Templeton Global High Yield I EUR	1	01_Ostrum Euro Bds Opps 12 Months I/A EUR	1

LIQUIDEZ CS QUANT		LIQUIDEZ CS QUANT	
Mayor Liquidez de los Activos en Cartera		Menor Liquidez de los Activos en Cartera	
febrero-22		febrero-22	
1 Menor	Riesgo Liquidez		Mayor 7
Amundi Ultra Short Term Bond SRI I C	1	Ostrum Euro Bds Opps 12 Months SI/A EUR	1
Templeton Global Bond I EUR	1	RF High Yields	1
AU-Pilbara Minerals (EURAUD)	1	RV Oriente M.-N.África	1
JPM Global Short Duration Bd I(acc)EUR	1	Vanguard US Government Bond Index Instl	1
Generali Investments SICAV - Central & Eastern Europ	1	Vanguard Euro Government Bond Index Inv EUR	1
Vanguard Global Short-Term Bond Index Inv Euro (H)	1	AZ Fund1 AZ Bond Rmb Fxd Inc A-Ins USD C	1
Schroder ISF Frntr Mkts Eq C Acc EUR	1	Wellington Gbl Ttl Ret USD N Ac	1
SISF Indian Eq. C (EURUSD)	1	Itaú AAA - Cash Enhanced C2	1
SISF European Eq. Yield C	1	GaveKal China Fixed Income UCITS A USD	1
Templeton Global Total Return I EUR	1	01_Candriam Bds Crdt Opps C USD Hedged Cap	1
Magnus International Allocation FI	1	BNPP Flexi I Flex Conv Bd I USD Acc	1
CS Europe Small & Mid Cap A EUR	1	Amundi Cash USD IU-C	1
01_iShares EM Gov Bnd Idx -A2 Eur Hdg	1	Vanguard EUR Invest.Grade Bond Index Inv EUR	1
USBRA-Petroleo Brasileiro SA (EURUSD)	1	RF Emergentes	1
Vanguard Emerg.Markt. Stock Index Inv EUR	1	RF LP USD	1
RV EEUU	1	BlackRock ICS USD Ultr Shrt Bd Prem Acc	1
DPAM Invest B Equities Europe Sust F	1	Vanguard U.S. Invm Grd CrdtIdxInsPI€HAcc	1
DPAM Invest B Eq. Euroland F	1	RV Sector Defensivo	1
Intervalor Bolsa Mixto	1	Vanguard US 500 Stock Index Inv EUR	1
Value Tree Best Equities Cap	1	Vanguard Eurzn Infl-Lnkd Bd Idx Inv EUR	1
FRK Global Real Estate A EUR-H1	1	Templeton Global High Yield I EUR	1
CA-BCE Inc (EURCAD)	1	Amundi Ultra Short Term Bond SRI I C	1
Vanguard Japan Stock Index Inv EUR	1	Templeton Global Bond I EUR	1
CA-TELUS Corp (EURCAD)	1	AU-Pilbara Minerals (EURAUD)	1
HSBC - Turkey Eq. AC	1	JPM Global Short Duration Bd I(acc)EUR	1
USIND-Infosys Technologies Limited (EURUSD)	1	Generali Investments SICAV - Central & Eastern Europ	1
USJPN-Toyota Motor (EURUSD)	1	Vanguard Global Short-Term Bond Index Inv Euro (H)	1

VALORACION GLOBAL CS QUANT

Mejores Valoraciones de los Activos en Cartera

febrero-22

VALORACION GLOBAL CS QUANT

Peores Valoraciones de los Activos en Cartera

febrero-22

1 Mejor		Valoración Global		Peor 7	
RF CP USD	1	Vanguard US Government Bond Index Instl	7		
RF High Yields	1	01_iShares EM Gov Bnd Idx -A2 Eur Hdg	7		
RV Oriente M.-N.África	1	JPM - Brazil Equity Fund A (acc) - EUR	7		
AZ Fund1 AZ Bond Rmb Fxd Inc A-Ins USD C	1	AU-Pilbara Minerals (EURAUD)	5		
Wellington Gbl Ttl Ret USD N Ac	1	DJE - Short Term Bond I (EUR)	4		
Itaú AAA - Cash Enhanced C2	1	BNPP Flexi I Flex Conv Bd I RH EUR Acc	4		
GaveKal China Fixed Income UCITS A USD	1	Generali IS Euro Short Term Bond BX	4		
01_Candriam Bds Crdt Opps C USD Hedged Cap	1	00_Liquidez CCs: eur, usd, etc	4		
BNPP Flexi I Flex Conv Bd I USD Acc	1	01_Ostrum Euro Bds Opps 12 Months I/A EUR	4		
Amundi Cash USD IU-C	1	Ostrum Euro Bds Opps 12 Months SI/A EUR	4		
RF LP USD	1	Vanguard Euro Government Bond Index Inv EUR	4		
BlackRock ICS USD Ultr Shrt Bd Prem Acc	1	Vanguard EUR Invest.Grade Bond Index Inv EUR	4		
RV Sector Defensivo	1	RF Emergentes	4		
Vanguard US 500 Stock Index Inv EUR	1	Vanguard U.S. Invem Grd CrdtIdxInsPI€HAcc	4		
JPM Global Short Duration Bd I(acc)EUR	1	Vanguard Eurzn Infl-Lnkd Bd Idx Inv EUR	4		
Generali Investments SICAV - Central & Eastern Europ	1	Templeton Global High Yield I EUR	4		
Schroder ISF Frntr Mkts Eq C Acc EUR	1	Amundi Ultra Short Term Bond SRI I C	4		
SISF Indian Eq. C (EURUSD)	1	Templeton Global Bond I EUR	4		
SISF European Eq. Yield C	1	Vanguard Global Short-Term Bond Index Inv Euro (H)	4		
Magnus International Allocation FI	1	Templeton Global Total Return I EUR	4		
CS Europe Small & Mid Cap A EUR	1	USBRA-Petroleo Brasileiro SA (EURUSD)	4		
Vanguard Emerg.Markt. Stock Index Inv EUR	1	Intervalor Bolsa Mixto	4		
RV EEUU	1	FRK Global Real Estate A EUR-H1	4		
DPAM Invest B Equities Europe Sust F	1	HSBC - Turkey Eq. AC	4		
DPAM Invest B Eq. Euroland F	1	BNY Mellon Brazil Eq. G EUR	4		
Value Tree Best Equities Cap	1	Deutsche Brazilian Eq. TFC	4		
Vanguard Japan Stock Index Inv EUR	1	Amundi Eq. Latin America AE-C	4		

VALORACION GLOBAL CS QUANT

Mejores Valoraciones de los Activos en Cartera

febrero-22

VALORACION GLOBAL CS QUANT

Peores Valoraciones de los Activos en Cartera

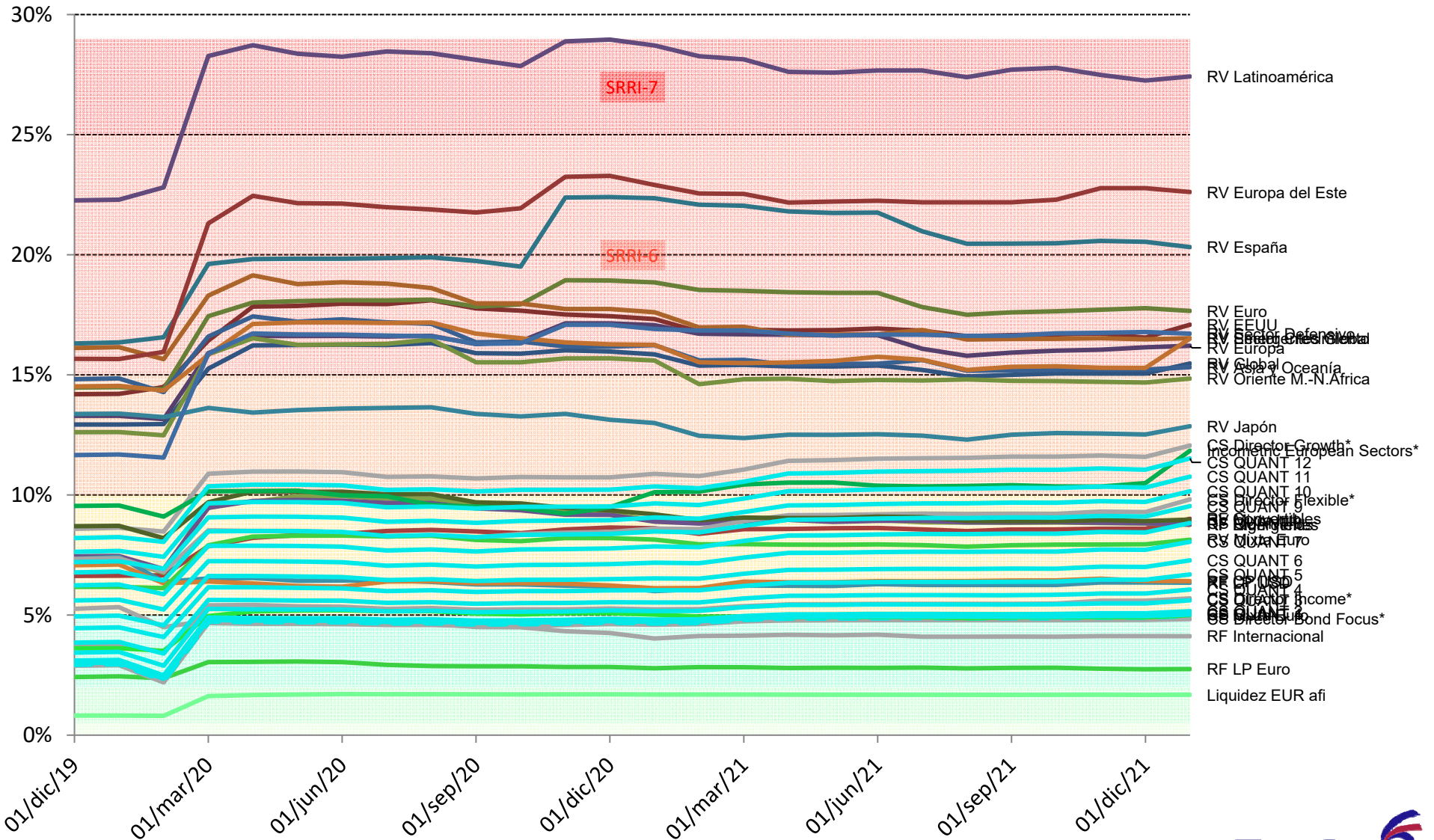
febrero-22

1 Mejor		Valoración Global		Peor 7	
00_SISF Middle East EUR C	1	US-NovoCure Ltd (EURUSD)	4		
Vanguard Pacific Ex-Japan Stk Idx Inst Euro Shares	1	RF LP Euro	4		
RV Global	1	USPRI-First BanCorp	3		
Vanguard Global Stock Index Inv EUR	1	AU-IGO (EURAUD)	3		
Vanguard Global Small-Cap Index Inv Euro Shares	1	AU-Incitec Pivot (EURAUD)	3		
SISF QEP Global Quality C EUR	1	USPRI-OFG Bancorp (EURUSD)	3		
State Street World Index Equity I EUR	1	NL-Philips Lighting NV	3		
01_Pictet-USD Short Mid-Term Bonds P	1	NL-Asm International	3		
RV Europa	1	NL-Alfen NV	3		
BE-VGP SA	2	CA-AltaGas Ltd (EURCAD)	3		
PT-J.Martins,Sgps	2	NL-Adyen NV	3		
FR-Arkema	2	AU-Aristocrat Leisure (EURAUD)	3		
USPRI-Popular Inc	2	DE-TeamViewer AG	3		
BE-Lotus Bakeries NV	2	DE-BAYER AG	3		
CA-BCE Inc (EURCAD)	2	US-Elanco Inc (EURUSD)	3		
FR-Suez Environnement	2	US-Skechers Inc (EURUSD)	3		
CA-TELUS Corp (EURCAD)	2	NL-Flow Traders NV	3		
USIND-Infosys Technologies Limited (EURUSD)	2	BE- Anheuser-Busch InBev	3		
USIDN-Telekomunikasi Indonesia (EURUSD)	2	US-Match Group Inc (EURUSD)	3		
USJPN-Toyota Motor (EURUSD)	2	US-Bumble Inc (EURUSD)	3		
CA-Nutrien Ltd (EURCAD)	2	US-Peloton Interactive Inc (EURUSD)	3		
NL-Asml Holding	2	NL-Just Eat Takeaway.com NV	3		
CA-Loblaw Companies Ltd (EURCAD)	2	US-Zoom Video Communications Inc (EURUSD)	3		
CA-Royal Bank Of Canada (EURCAD)	2	USISR-ZIM Integrated Shipping Services Ltd (EURUSD)	3		
FR-Danone	2	BE-VGP SA	2		
US-Mastercard Incorporated Common (EURUSD)	2	PT-J.Martins,Sgps	2		
ES-Global Dominion	2	FR-Arkema	2		

VOLATILIDAD CS QUANT		VOLATILIDAD CS QUANT	
Mejores Valoraciones Relativas de los Activos en Cartera		Peores Valoraciones Relativas de los Activos en Cartera	
febrero-22		febrero-22	
1 Menor	Riesgo Relativo		Mayor 7
DJE - Short Term Bond I (EUR)	1	Generali Investments SICAV - Central & Eastern Europe	7
BNPP Flexi I Flex Conv Bd I RH EUR Acc	1	SISF Indian Eq. C (EURUSD)	7
Generali IS Euro Short Term Bond BX	1	SISF European Eq. Yield C	7
RF CP USD	1	CS Europe Small & Mid Cap A EUR	7
00_Liquidez CCs: eur, usd, etc	1	FRK Global Real Estate A EUR-H1	7
01_Ostrum Euro Bds Opps 12 Months I/A EUR	1	HSBC - Turkey Eq. AC	7
Ostrum Euro Bds Opps 12 Months SI/A EUR	1	BNY Mellon Brazil Eq. G EUR	7
Vanguard Euro Government Bond Index Inv EUR	1	Deutsche Brazilian Eq. TFC	7
AZ Fund1 AZ Bond Rmb Fxd Inc A-Ins USD C	1	Vanguard Global Small-Cap Index Inv Euro Shares	7
Wellington Gbl Ttl Ret USD N Ac	1	JPM - Brazil Equity Fund A (acc) - EUR	7
Itaú AAA - Cash Enhanced C2	1	Amundi Eq. Latin America AE-C	7
GaveKal China Fixed Income UCITS A USD	1	RV Sector Defensivo	6
01_Candriam Bds Crdt Opps C USD Hedged Cap	1	AU-Pilbara Minerals (EURAUD)	6
BNPP Flexi I Flex Conv Bd I USD Acc	1	Schroder ISF Frnrtr Mkts Eq C Acc EUR	6
Amundi Cash USD IU-C	1	Vanguard Emerg.Markt. Stock Index Inv EUR	6
Vanguard EUR Invest.Grade Bond Index Inv EUR	1	RV EEUU	6
RF LP USD	1	Vanguard Pacific Ex-Japan Stk Idx Inst Euro Shares	6
BlackRock ICS USD Ultr Shrt Bd Prem Acc	1	US-Novocure Ltd (EURUSD)	6
Vanguard Eurzn Infl-Lnkd Bd Idx Inv EUR	1	RV Oriente M.-N.África	5
Templeton Global High Yield I EUR	1	Vanguard US 500 Stock Index Inv EUR	5
Amundi Ultra Short Term Bond SRI I C	1	USBRA-Petroleo Brasileiro SA (EURUSD)	5
Templeton Global Bond I EUR	1	RV Global	5
JPM Global Short Duration Bd I(acc)EUR	1	Vanguard Global Stock Index Inv EUR	5
Vanguard Global Short-Term Bond Index Inv Euro (H)	1	State Street World Index Equity I EUR	5
Templeton Global Total Return I EUR	1	NL-Flow Traders NV	5
Magnus International Allocation FI	1	RV Europa	5
PT-J.Martins,Sgps	1	RF Emergentes	4
BE-Lotus Bakeries NV	1	USPRI-First BanCorp	4

VOLATILIDAD CS QUANT		VOLATILIDAD CS QUANT	
Mejores Valoraciones Relativas de los Activos en Cartera		Peores Valoraciones Relativas de los Activos en Cartera	
febrero-22		febrero-22	
1 Menor	Riesgo Relativo		Mayor 7
CA-BCE Inc (EURCAD)	1	AU-IGO (EURAUD)	4
CA-TELUS Corp (EURCAD)	1	USPRI-OFG Bancorp (EURUSD)	4
USJPN-Toyota Motor (EURUSD)	1	DPAM Invest B Equities Europe Sust F	4
CA-Loblaw Companies Ltd (EURCAD)	1	DPAM Invest B Eq. Euroland F	4
CA-Royal Bank Of Canada (EURCAD)	1	Intervalor Bolsa Mixto	4
FR-Danone	1	Value Tree Best Equities Cap	4
US-3M Company (EURUSD)	1	Vanguard Japan Stock Index Inv EUR	4
US-Coca-Cola Company (EURUSD)	1	00_SISF Middle East EUR C	4
US-Mondelez INTL (EURUSD)	1	NL-Asm International	4
US-Becton, Dickinson and Co. (EURUSD)	1	CA-AltaGas Ltd (EURCAD)	4
US-Corteva Inc (EURUSD)	1	SISF QEP Global Quality C EUR	4
01_Pictet-USD Short Mid-Term Bonds P	1	US-Skechers Inc (EURUSD)	4
GB-Unilever Plc (EURGBP)	1	US-Match Group Inc (EURUSD)	4
RF LP Euro	1	NL-Just Eat Takeaway.com NV	4
BE-VGP SA	2	RF High Yields	3
FR-Arkema	2	Vanguard US Government Bond Index Instl	3
FR-Suez Environnement	2	Vanguard U.S. Invm Grd CrdtIdxInsPI€HAcc	3
USIND-Infosys Technologies Limited (EURUSD)	2	AU-Incitec Pivot (EURAUD)	3
USIDN-Telekomunikasi Indonesia (EURUSD)	2	01_iShares EM Gov Bnd Idx -A2 Eur Hdg	3
CA-Nutrien Ltd (EURCAD)	2	USPRI-Popular Inc	3
NL-Asml Holding	2	NL-Philips Lighting NV	3
US-Mastercard Incorporated Common (EURUSD)	2	AU-Aristocrat Leisure (EURAUD)	3
ES-Global Dominion	2	DE-BAYER AG	3
US-General Dynamics Corporation Co (EURUSD)	2	US-AbbVie Inc (EURUSD)	3
AU-Telstra Corp (EURAUD)	2	BE- Anheuser-Busch InBev	3
ES-Telefonica	2	US-Exxon Mobil Co. (EURUSD)	3
US-Adobe Inc (EURUSD)	2	BE-VGP SA	2
US-Walt Disney Company (The) Commo (EURUSD)	2	FR-Arkema	2

SRII Índice de Riesgo Sintético ESMA calculado mensualmente



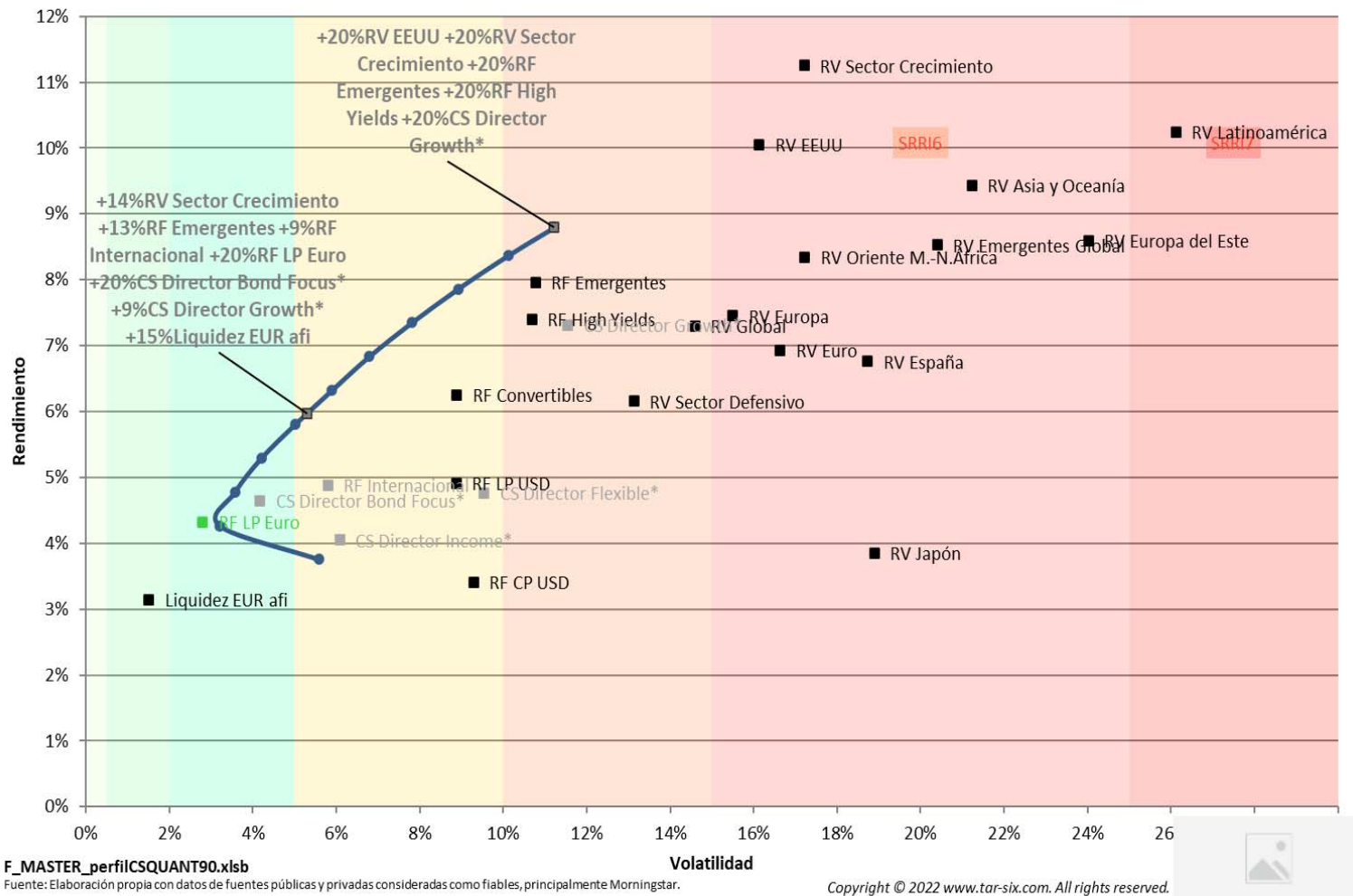
F_MASTER_perfilCSQUANT90.xlsb

Fuente: Elaboración propia con datos de fuentes públicas y privadas consideradas como fiables, principalmente Morningstar.

Copyright © 2022 www.tar-six.com. All rights reserved.



Frontera Eficiente. DIC-1989 : ENE-2022



INFORME DE SERVICIOS OFERTADOS POR LAS ESIs

Introducción

Las Empresas de Servicios de Inversión (ESIs) son las únicas autorizadas por la CNMV para prestar los servicios de la lista siguiente.

Las ESIs deberán cumplir los requisitos de carácter societario, financiero, de gobierno corporativo, adhesión al fondo de garantía de inversiones, cumplimiento de las normas de conducta, los procedimientos relacionados con la prevención de blanqueo de capitales y de organización interna que reglamentariamente se determinen.

Corresponderá a la CNMV autorizar la creación de empresas de servicios y actividades de inversión y en la autorización se hará constar la clase de empresa de servicios y actividades de inversión de que se trate, la lista de servicios y de actividades de inversión, servicios auxiliares e instrumentos financieros, así como las actividades accesorias.

De manera general, las ESIs pueden ofrecer los servicios marcados de la siguiente tabla. No obstante, cada ESI debe decidir, entre los servicios que puede ofrecer, los que desea ofrecer y cumplir los requisitos necesarios para ello:

	Sociedad de Valores (SV)	Agencia de Valores (AV)	Pi Director AV	Sociedades Gestoras de Carteras (SGC)	Empresas de Asesoramiento Financiero (EAF)
Art.140: Servicios de inversión					
a) Recepción y transmisión de órdenes	x	x	x		
b) Ejecución de órdenes por cuenta de clientes	x	x			
c) Negociación por cuenta propia	x				
d) Gestión de carteras	x	x	x	x	
e) La colocación de instrumentos financieros sin base en un compromiso firme	x	x			

	Sociedad de Valores (SV)	Agencia de Valores (AV)	Pi Director AV	Sociedades Gestoras de Carteras (SGC)	Empresas de Asesoramiento Financiero (EAF)
f) El aseguramiento de instrumentos financieros o colocación de instrumentos financieros sobre la base de un compromiso firme	x				
g) El asesoramiento en materia de inversión.	x	x	x	x	x
Art.141: Servicios Auxiliares					
a) Custodia y Administración	x	x			
b) Concesión de créditos y préstamos	x				
c) Asesoramiento a empresas (estructura de capital, estrategia, fusiones y adquisiciones)	x	x		x	x
d) Aseguramiento	x	x			
e) Elaboración de informes de inversión y análisis financiero	x	x	x	x	x
f) Cambios de divisas	x	x			
g) Servicios referidos a subyacentes no financieros	x	x			

Descripción de los servicios ofrecidos por Pi Director AV

Pi Director ofrece tres servicios de inversión y un servicio auxiliar. Se adjunta la descripción completa de los servicios en el Anexo 3.

Servicios de inversión:

Recepción y transmisión de órdenes: El cliente selecciona los productos que desea contratar entre una plataforma con 83.413 activos elegibles

Asesoramiento en materia de inversión: Una vez definido el perfil de inversión, Pi Director recomienda de manera personalizada los productos más adecuados para el cliente, pero la decisión final de contratación recae sobre el cliente.

Gestión de carteras: Una vez definido el perfil del cliente, Pi Director realiza las operaciones más convenientes para el cliente. Pi Director AV ofrece un catálogo de más de 20 estrategias, siendo las más populares:

Gestión Quant: Estrategia propia basada en el análisis masivo de datos que se centra en la preservación del capital.

Gestión MBD: Estrategia tradicional en colaboración con MBD. El comité de inversión MBD emite los criterios de inversión a nivel Europeo y Pi Director AV se encarga de la ejecución para los clientes españoles.

Servicios auxiliares:

Elaboración de informes de inversión y análisis financiero: Hace referencia a cualquier tipo de estudio relacionado con productos, estrategias o propuestas de inversión. Los más comunes son:

Estudio de la situación patrimonial: Informe completo para conocer la situación patrimonial del cliente y poder ofrecerle el servicio más adecuado. Es el primer paso para poder disfrutar de los servicios independientes de Pi Director AV, S.A. y definir los que mejor se ajusten a sus necesidades.

Vigilancia y Control: Consiste en monitorizar todas las posiciones del cliente en un único informe objetivo para detectar desviaciones y asegurar que los gestores cumplan con los objetivos y restricciones de la política de inversión del cliente. Se realizan informes periódicos y reuniones presenciales para dar un seguimiento continuo a la evolución patrimonial.

Anexo I. Definición de servicios de inversión y servicios auxiliares.

Real Decreto Legislativo 4/2015, de 23 de octubre, por el que se aprueba el texto refundido de la Ley del Mercado de Valores.

Artículo 140. Servicios y actividades de inversión.

1. Se consideran servicios y actividades de inversión los siguientes:

a) La recepción y transmisión de órdenes de clientes en relación con uno o más instrumentos financieros. Se entenderá comprendida en este servicio la puesta en contacto de dos o más inversores para que ejecuten operaciones entre sí sobre uno o más instrumentos financieros.

b) La ejecución de órdenes por cuenta de clientes.

c) La negociación por cuenta propia.

d) La gestión de carteras.

e) La colocación de instrumentos financieros sin base en un compromiso firme.

f) El aseguramiento de instrumentos financieros o colocación de instrumentos financieros sobre la base de un compromiso firme.

g) El asesoramiento en materia de inversión.

No se considerará que constituya asesoramiento, a los efectos de lo dispuesto en este apartado, las recomendaciones de carácter genérico y no personalizadas que se puedan realizar en el ámbito de la comercialización de valores e instrumentos financieros. Dichas recomendaciones tendrán el valor de comunicaciones de carácter comercial. Asimismo, tampoco se considerará recomendación personalizada las recomendaciones que se divulguen exclusivamente al público.

h) La gestión de sistemas multilaterales de negociación.

i) La gestión de sistemas organizados de contratación.

2. Los actos llevados a cabo por una empresa de servicios y actividades de inversión que sean preparatorios para la prestación de un servicio de inversión deben considerarse parte integrante del servicio.

Artículo 141. Servicios auxiliares.

Se consideran servicios auxiliares de inversión:

a) La custodia y administración por cuenta de clientes de los instrumentos financieros, incluidos la custodia y servicios conexos como la gestión de tesorería y de garantías y excluido el mantenimiento de cuentas de valores en el nivel más alto.

b) La concesión de créditos o préstamos a inversores, para que puedan realizar una operación sobre uno o más de los instrumentos previstos en el artículo 2, siempre que en dicha operación intervenga la empresa que concede el crédito o préstamo.

c) El asesoramiento a empresas sobre estructura del capital, estrategia industrial y cuestiones afines, así como el asesoramiento y demás servicios en relación con fusiones y adquisiciones de empresas.

d) Los servicios relacionados con el aseguramiento.

e) La elaboración de informes de inversiones y análisis financieros u otras formas de recomendación general relativa a las operaciones sobre instrumentos financieros, de conformidad con lo dispuesto en el artículo 36 del Reglamento Delegado (UE) 2017/565 de la Comisión, de 25 de abril de 2016.

En cualquier caso, las recomendaciones que no cumplan las dos condiciones establecidas en el artículo 36.1 del Reglamento Delegado (UE) nº. 2017/565 de la Comisión, de 25 de abril de 2016, tendrán la consideración de comunicaciones publicitarias, debiendo las empresas de servicios y actividades de inversión que las presenten o difundan garantizar que se las identifica claramente como tales.

Además, la recomendación deberá contener una declaración clara y destacada, o en el caso de recomendaciones orales, medida de efecto equivalente, de que aquella no se ha elaborado con sujeción a las disposiciones normativas orientadas a promover la independencia de los informes de inversiones y de que no existe prohibición alguna que impida la negociación antes de la difusión del informe.

f) Los servicios de cambio de divisas, cuando estén relacionados con la prestación de servicios y actividades de inversión.

g) Los servicios y actividades de inversión, así como los servicios auxiliares que se refieran al subyacente no financiero de los instrumentos financieros derivados contemplados en los apartados e), f), g) y j) del Anexo, cuando se hallen vinculados a la prestación de servicios y actividades de inversión o de servicios auxiliares. Se entenderá incluido el depósito o entrega de las mercaderías que tengan la condición de entregables.

Anexo 2. Clases de empresas de servicios de inversión

Real Decreto Legislativo 4/2015, de 23 de octubre, por el que se aprueba el texto refundido de la Ley del Mercado de Valores.

Artículo 143. Clases de empresas de servicios de inversión.

1. Son empresas de servicios de inversión las siguientes:

- a) Las sociedades de valores.
- b) Las agencias de valores.
- c) Las sociedades gestoras de carteras.
- d) Las empresas de asesoramiento financiero.

2. Las sociedades de valores son aquellas empresas de servicios de inversión que pueden operar profesionalmente, tanto por cuenta ajena como por cuenta propia, y realizar todos los servicios de inversión y servicios auxiliares previstos en los artículos 140 y 141, respectivamente.

3. Las agencias de valores son aquellas empresas de servicios de inversión que profesionalmente sólo pueden operar por cuenta ajena, con representación o sin ella. Podrán realizar los servicios de inversión y los servicios auxiliares previstos en los artículos 140 y 141, respectivamente, con excepción de los previstos en el artículo 140.1.c) y f), y en el artículo 141.b).

4. Las sociedades gestoras de carteras son aquellas empresas de servicios y actividades de inversión que exclusivamente pueden prestar los servicios y actividades de inversión previstos en el artículo 140.1.d) y g). También podrán realizar los servicios auxiliares previstos en el artículo 141.c) y e). Estas empresas no estarán autorizadas a tener fondos o valores de clientes por lo que, en ningún caso, podrán colocarse en posición deudora con respecto a sus clientes.

5. Las empresas de asesoramiento financiero son aquellas personas físicas o jurídicas que exclusivamente pueden prestar los servicios y actividades de inversión previstos en el artículo 140.1.g) y los servicios auxiliares previstos en el artículo 141.c) y e).

En ningún caso, las actividades realizadas por las empresas de asesoramiento financiero estarán cubiertas por el fondo de garantía de inversiones regulado en el título VI. Estas empresas no estarán autorizadas a tener fondos o valores de clientes por lo que, en ningún caso, podrán colocarse en posición deudora con respecto a sus clientes.

Las agencias de valores, las sociedades gestoras de carteras y las empresas de asesoramiento financiero no podrán realizar operaciones sobre valores o efectivo en nombre propio, salvo para, con sujeción a las limitaciones que reglamentariamente se establezcan, administrar su propio patrimonio.

Anexo 3. Descripción comercial de los servicios de Pi Director AV

1. ESTUDIO DE LA SITUACIÓN PATRIMONIAL

Informe completo para conocer su situación financiera y poder ofrecerle el servicio más adecuado. Contiene alrededor de 100 hojas y supone una media de 30 horas de trabajo.

Es el primer paso para poder disfrutar de los servicios independientes de Pi Director AV, S.A. y definir los que mejor se ajusten a sus necesidades.

Mínimo 1.000 euros (0.05% s/patrimonio). **El importe se descontará de los servicios contratados posteriormente.*

+ Más información (desplegable)

Le pediremos todos los extractos y las claves consultivas (no operativas) de las entidades donde tenga carteras de inversión para realizar un informe exhaustivo y detectar las fortalezas y debilidades de su composición patrimonial.

2. RECEPCIÓN Y TRANSMISIÓN DE ÓRDENES (AUTOGESTIÓN)

USTED: Puede seleccionar los productos que desea contratar y nosotros nos encargamos de buscar las condiciones de ejecución más ventajosas.

- Acceso al mayor universo de productos de inversión nacional e internacional.
- Área Privada online para consultar su información financiera.
- Requisitos: Volumen mínimo 500.000 euros y abrir cuenta en uno de los depositarios indicados.

Mínimo 1.000 euros anuales (0,20% s/patrimonio)

+ Más información (desplegable)

Universo disponible: Según la entidad de custodia seleccionada.

3. ASESORAMIENTO INDEPENDIENTE

USTED Y NOSOTROS: Con nuestras herramientas le recomendamos los mejores fondos a la medida y usted decide los que más le interesan.

- Universo de fondos 52.052, 14.933 singulares.
- Test de idoneidad o perfil de riesgo.
- Informe detallado “Libros Útil” de la cartera propuesta.

- Puede realizarlo en su banco de referencia o deje que le recomendemos las mejores plataformas donde realizarlo.
- Informe mensual de la estrategia (no personalizado).
- Actualización periódica mediante correo electrónico.
- Suscripción gratuita al “Informe Técnico Mensual” genérico.
- Área Privada online para consultar su información financiera.
- Requisitos: Volumen mínimo 500.000 euros.

Cartera Indexada	Cartera Talento	Cartera dinámica
Gestión pasiva	Gestión semi-activa	Gestión activa
Revisión anual	Revisión semestral	Revisión mensual
Contacto online	1 reunión anual	2 reuniones anuales
Mínimo 2.000 euros anuales	Mínimo 2.500 euros anuales	Mínimo 5.000 euros anuales
sin éxito	10% éxito	10% éxito

+ Más información (desplegable)

¿Qué incluye el Asesoramiento?

- **Diseño de una cartera de fondos a la medida**, seleccionando los productos con **mejores perspectivas** de revalorización y **comisiones más bajas**.
- **Servicio de seguimiento periódico**, que permite mantener siempre actualizada la composición de la cartera, algo fundamental para obtener buenos resultados a medio y largo plazo.
- **Le ayudamos a encontrar las mejores plataformas** para comprar sus fondos si no quiere trabajar con una entidad o entidades concretas. Elegir los intermediarios financieros adecuados es fundamental para ahorrar dinero en comisiones.

Nosotros le avisamos periódicamente de los cambios que usted debe hacer en la cartera, contactando con el responsable en su entidad de custodia.

4. GESTIÓN DISCRECIONAL DE CARTERAS

NOSOTROS: Pi Director se encarga de las decisiones de inversión utilizando las herramientas de análisis más avanzadas.

- Test de idoneidad o perfil de riesgo.
- Estrategia cuantitativa centrada en controlar el riesgo.
- Estrategia tradicional de gestoras internacionales de primer nivel.
- Estrategia Tailor-Made personalizada por sector, industria, etc.
- Entidades de custodia de prestigio.
- Área Privada online para consultar su información financiera.
- Requisitos: Volumen mínimo 500.000 euros y abrir cuenta en uno de los depositarios indicados.

Mínimo 5.000 euros (% variable según volumen + 10% éxito)

+ Más información (desplegable)

El inversor delega la toma de decisiones de inversión en PI DIRECTOR, que combina sus propias metodologías con las mejores estrategias de otros gestores profesionales externos. La diversificación consigue el equilibrio entre riesgo y rentabilidad, dotando de estabilidad al patrimonio financiero.

5. VIGILANCIA Y CONTROL

Un **servicio exclusivo de PI DIRECTOR AV** para los patrimonios más exigentes que consiste en **monitorizar el conjunto global del patrimonio financiero**.

- Diseño de la Política de Inversión.
- Integración en un único informe homogéneo de sus carteras financieras distribuidas en una o varias entidades.
- Informes mensuales personalizados.
- Reuniones trimestrales de seguimiento.
- Análisis de documentación legal y/o financiera que afecte a sus carteras.
- Análisis de propuestas y/o productos de inversión ofrecidos por terceros (*Hasta 2 informes especiales al año*).
- Área Privada online para consultar su información financiera.
- Patrimonio mínimo 2.000.000 de euros.

Mínimo 4.000 euros anuales (0,20% s/patrimonio).

+ Más información (desplegable)

Los objetivos principales del servicio de Vigilancia y Control son, desde un punto de vista objetivo e independiente:

- Diseñar una Política de Inversión personalizada que refleje las características específicas del cliente desde un punto de vista de análisis del riesgo y sirva como documentación de referencia para mantener la disciplina de los gestores.
- Monitorizar a los responsables de la gestión para verificar que cumplen con los parámetros de riesgo y rentabilidad establecidos en la Política de Inversión.
- Ofrecer un nivel de seguridad adicional, mediante un control exhaustivo de los responsables de la gestión que se refleja en un informe periódico mensual.
- Promover la diversificación patrimonial, evitando excesiva concentración o dependencia en un solo gestor.
- Incentivar la competitividad entre los diferentes gestores para mejorar la rentabilidad de las carteras.
- Evaluar la conveniencia de los productos financieros o propuestas de inversión ofrecidos por los distintos proveedores financieros.
- Aumentar el nivel de transparencia de los gestores, evitando la información sesgada, el direccionamiento a productos financieros inadecuados y las comisiones ocultas o retrocesiones.
- Evitar la concentración de activos acumulada a través de las diferentes carteras.

A todas las tarifas mencionadas hay que aplicarles el IVA correspondiente.