

INFORME TECNICO CS QUANT

mayo 2021

Pi Director, AV

pidirector@pidirector.com

+34 944 180 055 - +34 688 756 988



PARÁMETROS, COMPOSICIÓN Y RESULTADOS DE LAS ESTRATEGIAS CS QUANT

(INFORME DIRIGIDO EXCLUSIVAMENTE A INVERSORES PROFESIONALES)

Aviso Legal

El contenido de estas páginas es exclusivamente informativo y no supone oferta de contratación vinculante para Pi Director AV.

Toda la información contenida en estas páginas no se considerará jamás asesoramiento en materia de inversión de acuerdo con la Ley 24/1988 del Mercado de Valores y otras disposiciones legales que resulten aplicables, ni tampoco asesoramiento legal, fiscal, ni de otra clase. La información contenida en estas páginas se publica para su utilización general y no tiene en cuenta objetivos específicos de inversión, situación financiera o necesidades particulares de cualquier Persona, quien deberá obtener el asesoramiento profesional adecuado y específico antes de decidir sobre cualquier inversión.

Pi Director AV no garantiza un resultado concreto y advierte al usuario que los aciertos en recomendaciones pasadas no implican aciertos en recomendaciones futuras así como que las rentabilidades históricas o pasadas de las inversiones no garantizan rentabilidades o resultados futuros.

31/05/2021 Carteras

	CONSERVADORA			PRUDENTE			EQUILIBRADA			CRECIMIENTO		
	1	2	3	4	5	6	7	8	9	10	11	12
Perfiles												
ESTRATEGIA BOND	80	71	58	38	15	13	9	8	6	4	2	0
ESTRATEGIA INCOME	15	21	26	40	55	45	34	21	13	10	8	3
ESTRATEGIA FLEXIBLE	5	8	11	15	21	29	40	47	47	36	23	13
ESTRATEGIA GROWTH	0	0	5	7	9	13	17	24	34	50	67	84

objetivo rentabilidad anual	2.9%	3.1%	3.4%	3.2%	3.4%	3.8%	4.8%	5.1%	5.5%	5.8%	6.1%	6.5%						
RESULTADOS 1 año	3.7%	3.7%	4.3%	4.5%	4.8%	5.9%	7.2%	8.7%	9.8%	10.8%	11.6%	12.8%						
Referencias 31/05/2021	RF Largo Euro 2.1%	RF Mixta Euro 12.3%	RV Mixta Euro 22.4%	RF Mixta Euro -3.2%	RF Mixta Intl 51.5%	RV Mixta Intl 21.2%	RV Euro 54.8%	RV Asia y Oceanía 48.7%	RV Europa del Este 51.3%	RV Latinoamérica 41.0%	RV Oriente M.-N.África 53.0%	RV Euro 51.5%	RV Internacional 47.7%	RV Sector Crecimiento 73.0%	RV Sector Defensivo 47.2%	IBEX 35 PR 28.9%	EUROSTOXX 32.4%	MSCI World EUR 25.9%

Rentabilidad anual

	YTD	1 Year	3 Years	2021	2020	2019	2018	2017	2016	2015	2014	2013	
CONSERVADORA	1	0.2%	3.7%	-3.3%	0.2%	-4.1%	3.4%	-3.8%	0.1%	1.7%	1.8%	4.5%	0.0%
	2	0.3%	3.7%	-3.8%	0.3%	-4.3%	3.1%	-4.2%	0.5%	1.7%	1.7%	4.7%	0.3%
	3	0.6%	4.3%	-4.5%	0.6%	-4.4%	3.0%	-5.0%	1.2%	1.8%	1.3%	5.4%	1.5%
PRUDENTE	4	0.9%	4.5%	-5.7%	0.9%	-4.8%	2.6%	-5.8%	2.1%	1.9%	1.0%	5.8%	2.4%
	5	1.2%	4.8%	-7.1%	1.2%	-5.2%	2.2%	-6.9%	3.1%	2.0%	0.6%	6.3%	3.4%
EQUILIBRADA	6	1.4%	5.9%	-7.3%	1.4%	-4.7%	2.2%	-7.5%	3.3%	2.1%	0.5%	7.4%	4.5%
	7	1.7%	7.2%	-7.7%	1.7%	-4.1%	2.1%	-8.3%	3.6%	2.2%	0.4%	8.8%	5.7%
CRECIMIENTO	8	2.0%	8.7%	-7.8%	2.0%	-3.6%	2.3%	-9.0%	3.9%	2.4%	0.2%	10.2%	7.0%
	9	2.5%	9.8%	-7.7%	2.5%	-3.4%	2.6%	-9.7%	4.5%	2.6%	-0.1%	11.1%	8.5%
	10	3.2%	10.8%	-7.3%	3.2%	-3.7%	3.2%	-10.3%	5.5%	2.8%	-0.8%	11.5%	10.2%
	11	3.9%	11.6%	-6.8%	3.9%	-4.0%	3.9%	-10.8%	6.5%	3.0%	-1.4%	11.8%	11.9%
	12	4.7%	12.8%	-6.4%	4.7%	-4.2%	4.6%	-11.5%	7.4%	3.3%	-2.1%	12.4%	13.8%

Rentabilidad anual

	YTD	1 Year	3 Years	2021	2020	2019	2018	2017	2016	2015	2014	2013
DIRECTOR BOND FOCUS	0.0%	3.7%	-2.0%	0.0%	-3.7%	3.8%	-3.0%	-0.6%	1.6%	2.1%	4.2%	-0.7%
DIRECTOR INCOME	0.8%	1.5%	-7.6%	0.8%	-7.0%	1.8%	-5.8%	3.3%	1.8%	0.5%	3.3%	1.4%
DIRECTOR FLEXIBLE	1.3%	10.2%	-9.8%	1.3%	-1.7%	0.6%	-10.0%	2.8%	2.2%	1.3%	13.0%	6.6%
DIRECTOR GROWTH	5.3%	13.6%	-5.8%	5.3%	-4.4%	5.3%	-11.9%	8.3%	3.5%	-2.7%	12.6%	15.4%

MAPA RENTABILIDAD / RIESGO	CONSERVADORA			PRUDENTE			EQUILIBRADA			CRECIMIENTO		
	1	2	3	4	5	6	7	8	9	10	11	12
Escala Riesgo ESG 1-7	1 Menor ← Riesgo ESG → Mayor 7											
Riesgo ESG 1-7	1	1	1	1	1	1	1	1	1	1	1	1
Escala SRRI 1-7	Menor ← Riesgo SRRI → Mayor											
Máximo Riesgo 95%	5.4%	5.7%	6.5%	7.4%	8.4%	8.8%	9.3%	9.8%	10.4%	11.2%	11.9%	12.8%
Riesgo Promedio (SRRI)	3.7%	4.0%	4.6%	5.2%	6.0%	6.4%	7.0%	7.6%	8.2%	8.7%	9.3%	9.9%
Riesgo Actual (SRRI)	5.1%	5.3%	5.8%	6.2%	6.7%	7.3%	8.0%	8.7%	9.3%	9.8%	10.4%	11.1%
Mínimo Riesgo 95% (SRRI)	3.1%	3.2%	3.6%	3.9%	4.3%	4.7%	5.3%	5.8%	6.3%	6.7%	7.1%	7.6%
Máximo Beneficio Hist. 3 años 99%	27.8%	29.8%	35.3%	40.4%	46.4%	50.2%	54.7%	59.8%	65.7%	73.2%	80.9%	89.1%
Máxima Pérdida Hist. 3 años 99%	-10.0%	-10.7%	-12.2%	-13.8%	-15.8%	-17.1%	-18.8%	-20.1%	-21.0%	-21.3%	-21.5%	-22.0%
Máximo Beneficio ult. 3 años 99%	5.9%	6.1%	7.0%	7.4%	8.0%	9.5%	11.4%	13.3%	15.0%	16.4%	17.7%	19.3%
Actual Ponderado	4.8%	4.9%	5.8%	6.1%	6.6%	7.9%	9.6%	11.3%	12.9%	14.4%	15.8%	17.5%
Máxima Pérdida ult. 3 años 99%	-10.5%	-11.2%	-12.6%	-14.2%	-16.0%	-17.2%	-18.7%	-20.0%	-21.1%	-21.9%	-22.7%	-23.7%
Actual Ponderado	-5.7%	-6.0%	-6.3%	-6.9%	-7.7%	-7.9%	-8.2%	-8.4%	-8.4%	-8.1%	-7.7%	-7.4%
Horizonte Temporal años	2.4	2.5	2.9	3.3	3.8	4.1	4.6	5.1	5.4	5.5	5.7	5.9
Registro Máximo 95%	7.5%	7.8%	8.3%	9.0%	9.7%	9.7%	9.8%	10.0%	10.5%	11.5%	12.5%	13.5%
Registro Mínimo 95%	-1.8%	-1.9%	-1.9%	-2.0%	-2.2%	-2.0%	-1.7%	-1.5%	-1.3%	-1.1%	-1.0%	-0.8%
Actual	-1.1%	-1.3%	-1.5%	-1.9%	-2.3%	-2.3%	-2.4%	-2.3%	-2.3%	-2.1%	-2.0%	-1.8%
Horizonte Temporal Objetivos años	4.8	5.1	6.0	6.8	7.8	8.7	9.8	10.8	11.6	11.9	12.3	12.8
Registro Máximo 95%	5.6%	5.6%	5.8%	5.9%	6.1%	6.2%	6.3%	6.5%	6.8%	7.2%	7.7%	8.2%
Registro Mínimo 95%	-1.0%	-0.9%	-0.8%	-0.6%	-0.5%	-0.3%	-0.1%	0.1%	0.3%	0.5%	0.8%	1.0%
Actual	-1.1%	-1.1%	-0.9%	-0.9%	-0.9%	-0.5%	-0.1%	0.4%	0.8%	1.1%	1.4%	1.8%

Mínimo

Máximo

Máxima

	Máximo Riesgo 95%	Riesgo Promedio (SRRI)	Mínimo Riesgo 95% (SRRI)	Riesgo Actual (SRRI)	Máximo Beneficio Hist. 3 años 99%	último registro Fecha	Máxima Pérdida Hist. 3 años 99%	último registro Fecha
DIRECTOR BOND FOCUS	4.6%	3.2%	2.8%	4.8%	23.6%	febrero-07	-8.4%	mayo-20
DIRECTOR INCOME	8.1%	5.2%	3.3%	5.5%	40.9%	octubre-07	-13.8%	septiembre-20
DIRECTOR FLEXIBLE	9.6%	8.1%	6.5%	9.3%	56.0%	abril-06	-24.0%	marzo-03
DIRECTOR GROWTH	13.4%	10.4%	7.9%	11.5%	96.0%	mayo-07	-22.0%	julio-20

	SRRI	Escala SRRI
Saldo c/c	< 0.5%	1
RF Corto Euro	1.7%	2
RF Largo Euro	2.8%	3
RF Internacional	4.2%	3
RF Mixta Euro	4.9%	3
RF Largo USD	6.2%	4
RF Corto USD	6.4%	4
RV Mixta Euro	8.0%	4
RF Convertibles	8.7%	4
RF High Yields	8.9%	4
RF Emergentes	9.0%	4

	SRRI	Escala SRRI
RV Euro	12.4%	5
RV Japón	14.8%	5
RV EEUU	15.2%	6
RV Oriente M.-N.África	15.4%	6
RV Europa	16.3%	6
RV Internacional	16.8%	6
RV Asia y Oceanía	18.1%	6
RV España	21.3%	6
RV Europa del Este	22.4%	6
RV Latinoamérica	27.6%	7
Acciones	25%-85%	7

COMPOSICION DE CARTERAS

		Renta Variable Neta Actual	Renta Variable Media Histórica	Renta Variable Euro	Renta Variable Europa	Renta Variable EEUU	Renta Variable Japón	Renta Variable Emergente	Renta Variable Sectorial	Renta Fija Euro	Renta Fija Alta Volatilidad	Renta Fija Dólar USA	Divisas
31/05/2021													
DIRECTOR BOND FOCUS		6.0%	5%	0.1%	0.1%	0.5%		0.2%	4.8%	10.4%	42.5%	0.4%	9.1%
DIRECTOR INCOME		37.1%	30%	0.7%	2.7%	1.9%	3.0%	10.7%	12.3%	8.5%	13.7%		29.2%
DIRECTOR FLEXIBLE		43.1%	55%	5.5%	1.8%	5.2%	0.5%	14.4%	11.3%	7.5%	24.4%		48.4%
DIRECTOR GROWTH		63.1%	80%	12.4%	9.7%	1.4%		23.3%	10.2%	1.2%	18.4%		55.0%
Variaciones mes anterior		variación								variación			
DIRECTOR BOND FOCUS		1.5%		0.0%	0.0%	0.0%		0.0%	4.8%	-2.7%	-10.7%	0.1%	-0.9%
DIRECTOR INCOME		-4.7%		0.5%	-2.4%	-4.7%	2.8%	5.6%	4.7%	0.5%	2.8%		-1.3%
DIRECTOR FLEXIBLE		-1.4%		-0.7%	0.4%	1.0%	0.3%	2.5%	4.1%	1.7%	3.6%		7.4%
DIRECTOR GROWTH		-3.4%		2.6%	1.1%	-3.1%	-2.8%	-1.9%	6.4%	-0.9%	6.3%		1.3%

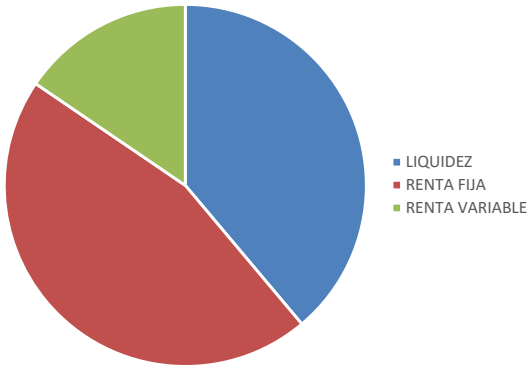
		Renta Variable Neta Actual	Renta Variable Media Histórica	Renta Variable Euro	Renta Variable Europa	Renta Variable EEUU	Renta Variable Japón	Renta Variable Emergente	Renta Variable Sectorial	Renta Fija Euro	Renta Fija Alta Volatilidad	Renta Fija Dólar USA	Divisas
31/05/2021													
CONSERVADORA													
1		12.5%	11%	0.5%	0.6%	1.0%	0.5%	2.5%	6.3%	10.0%	37.3%	0.3%	14.1%
2		15.5%	14%	0.7%	0.8%	1.2%	0.7%	3.6%	6.9%	9.8%	35.0%	0.3%	16.5%
3		21.0%	21%	1.5%	1.5%	1.4%	0.8%	5.7%	7.8%	9.1%	31.8%	0.2%	20.9%
PRUDENTE													
4		28.0%	28%	2.0%	2.1%	1.8%	1.3%	8.2%	9.2%	8.6%	26.6%	0.2%	26.2%
5		36.0%	36%	2.7%	2.7%	2.3%	1.7%	11.0%	10.8%	7.9%	20.7%	0.1%	32.5%
6		38.2%	41%	3.5%	3.0%	2.6%	1.5%	12.1%	10.8%	7.5%	21.2%	0.1%	35.5%
EQUILIBRADA													
7		41.1%	46%	4.5%	3.3%	3.0%	1.2%	13.4%	10.9%	7.0%	21.4%		39.4%
8		43.7%	52%	5.7%	3.7%	3.2%	0.9%	14.6%	10.7%	6.4%	22.2%		42.8%
9		46.9%	57%	6.9%	4.5%	3.2%	0.6%	16.1%	10.7%	5.7%	22.1%		45.8%
CRECIMIENTO													
10		51.0%	63%	8.2%	5.8%	2.8%	0.5%	17.9%	10.6%	4.6%	21.1%		48.2%
11		55.3%	69%	9.6%	7.1%	2.3%	0.4%	19.8%	10.5%	3.4%	19.9%		50.5%
12		59.7%	75%	11.1%	8.5%	1.9%	0.2%	21.8%	10.4%	2.3%	19.1%		53.4%

	CONSERVADORA			PRUDENTE			EQUILIBRADA			CRECIMIENTO		
	mes ant.	2 actual	variación	mes ant.	5 actual	variación	mes ant.	8 actual	variación	mes ant.	11 actual	variación
02/06/2021												
Renta Fija Monetario Euro	30.7%	38.9%	8.2%	32.9%	34.5%	1.5%	27.9%	26.8%	-1.1%	22.5%	20.7%	-1.9%
Renta Fija Corto Plazo Euro		0.0%			0.0%			0.0%			0.0%	
Renta Fija Largo Plazo Euro	11.5%	9.8%	-1.7%	7.8%	7.9%	0.1%	6.0%	6.4%	0.4%	3.7%	3.4%	-0.2%
Renta Fija Dinámica		0.0%			0.0%			0.0%			0.0%	
Renta Fija Corto EEUU	0.2%	0.0%	-0.2%		0.0%	0.0%		0.0%	0.0%		0.0%	0.0%
Renta Fija Largo EEUU		0.3%	0.3%		0.1%	0.1%		0.0%			0.0%	
Renta Fija Alto Rendimiento	7.2%	11.9%	4.6%	3.1%	7.6%	4.5%	3.1%	9.2%	6.1%	2.5%	8.9%	6.3%
Renta Fija Convertible	27.9%	13.9%	-14.0%	14.8%	9.3%	-5.4%	15.2%	7.8%	-7.4%	12.1%	6.0%	-6.0%
Renta Fija Emergente	4.7%	6.1%	1.4%	1.2%	3.1%	1.9%	0.7%	4.8%	4.2%	0.2%	4.9%	4.7%
Renta Fija Internacional	1.9%	3.2%	1.3%	0.4%	0.7%	0.3%	0.2%	0.4%	0.1%	0.1%	0.1%	
Renta Fija Mixta	0.2%	0.6%	0.4%	0.6%	0.6%	0.1%	0.2%	0.3%	0.1%	0.1%	0.1%	
Renta Variable Mixta	0.2%	0.2%		0.7%	0.7%		1.7%	1.7%		1.4%	1.4%	
Renta Variable Mixta Internacional		0.0%			0.0%			0.0%			0.0%	
Renta Variable España		0.5%	0.4%	0.2%	1.4%	1.3%	0.4%	1.4%	1.0%	0.3%	1.9%	1.5%
Renta Variable Euro	0.7%	0.7%		2.3%	2.7%	0.3%	5.3%	5.7%	0.4%	8.0%	9.6%	1.6%
Renta Variable Europa	1.3%	0.8%	-0.5%	3.9%	2.7%	-1.1%	3.8%	3.7%	-0.1%	6.5%	7.1%	0.6%
Renta Variable Europa del Este		1.2%	1.2%		3.3%	3.3%		2.7%	2.7%		2.1%	2.1%
Renta Variable EEUU	2.1%	1.2%	-0.9%	5.0%	2.3%	-2.7%	4.5%	3.2%	-1.3%	4.5%	2.3%	-2.2%
Renta Variable Japón	0.1%	0.7%	0.6%	0.4%	1.7%	1.3%	0.8%	0.9%		2.0%	0.4%	-1.6%
Renta Variable Asia y Oceanía	1.7%	1.0%	-0.7%	5.4%	3.8%	-1.6%	7.7%	6.9%	-0.7%	9.8%	10.4%	0.7%
Renta Variable Global	2.2%	0.8%	-1.4%	5.7%	2.5%	-3.2%	4.7%	2.2%	-2.5%	4.5%	2.8%	-1.7%
Renta Variable Emergente Global	0.3%	0.3%	0.0%	0.5%	0.4%	-0.1%	0.8%	0.6%	-0.2%	1.0%	0.8%	-0.3%
Renta Variable Latinoamérica	0.2%	1.1%	0.9%	1.7%	3.5%	1.9%	4.2%	4.4%	0.2%	9.2%	6.5%	-2.7%
Renta Variable Oriente Medio África		0.1%	0.1%		0.3%	0.3%		0.1%	0.1%		0.0%	
Renta Variable Materia Primas		0.0%			0.0%			0.0%			0.0%	
Renta Variable Sectorial Crecimiento	2.2%	1.6%	-0.6%	6.0%	4.4%	-1.7%	5.9%	4.4%	-1.5%	4.8%	3.8%	-1.1%
Renta Variable Sectorial Defensivo	4.8%	5.4%	0.5%	7.4%	6.4%	-1.0%	6.8%	6.3%	-0.5%	6.6%	6.8%	0.2%
Renta Variable Corta Euro		0.0%			0.0%			0.0%			0.0%	
LIQUIDEZ	30.7%	38.9%	8.2%	32.9%	34.5%	1.5%	27.9%	26.8%	-1.1%	22.5%	20.7%	-1.9%
RENTA FIJA	53.8%	45.6%	-8.2%	28.1%	29.5%	1.4%	26.1%	29.5%	3.4%	19.2%	24.1%	4.8%
RENTA VARIABLE	15.5%	15.5%	0.0%	39.0%	36.0%	-2.9%	46.0%	43.7%	-2.3%	58.2%	55.3%	-3.0%
DIVISAS	16.7%	16.5%	-0.3%	31.7%	32.5%	0.8%	39.3%	42.8%	3.5%	48.0%	50.5%	2.5%

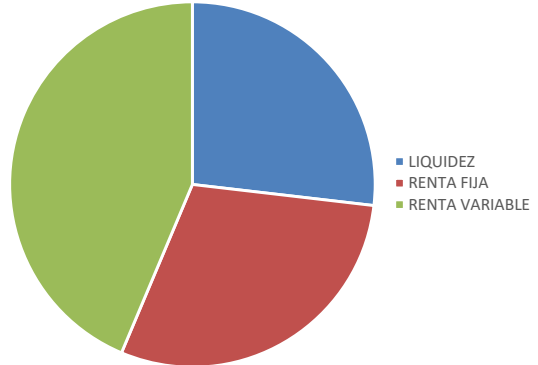
COMPOSICION DE CARTERAS

	CONSERVADORA			PRUDENTE			EQUILIBRADA			CRECIMIENTO		
	mes ant.	actual	variación	mes ant.	actual	variación	mes ant.	actual	variación	mes ant.	actual	variación
mes actual jun.-21	2			5			8			11		
02/06/2021 may.-21												
Renta Fija Monetario Euro	30.7%	38.9%	8.2%	32.9%	34.5%	1.5%	27.9%	26.8%	-1.1%	22.5%	20.7%	-1.9%
Renta Fija Corto Plazo Euro		0.0%			0.0%			0.0%			0.0%	
Renta Fija Largo Plazo Euro	11.5%	9.8%	-1.7%	7.8%	7.9%	0.1%	6.0%	6.4%	0.4%	3.7%	3.4%	-0.2%
Renta Fija Dinámica		0.0%			0.0%			0.0%			0.0%	
Renta Fija Corto EEUU	0.2%	0.0%	-0.2%		0.0%	0.0%		0.0%	0.0%		0.0%	0.0%
Renta Fija Largo EEUU		0.3%	0.3%		0.1%	0.1%		0.0%			0.0%	
Renta Fija Alto Rendimiento	7.2%	11.9%	4.6%	3.1%	7.6%	4.5%	3.1%	9.2%	6.1%	2.5%	8.9%	6.3%
Renta Fija Convertible	27.9%	13.9%	-14.0%	14.8%	9.3%	-5.4%	15.2%	7.8%	-7.4%	12.1%	6.0%	-6.0%
Renta Fija Emergente	4.7%	6.1%	1.4%	1.2%	3.1%	1.9%	0.7%	4.8%	4.2%	0.2%	4.9%	4.7%
Renta Fija Internacional	1.9%	3.2%	1.3%	0.4%	0.7%	0.3%	0.2%	0.4%	0.1%	0.1%	0.1%	
Renta Fija Mixta	0.2%	0.6%	0.4%	0.6%	0.6%	0.1%	0.2%	0.3%		0.1%	0.1%	
Renta Variable Mixta	0.2%	0.2%		0.7%	0.7%		1.7%	1.7%		1.4%	1.4%	
Renta Variable Mixta Internacional		0.0%			0.0%			0.0%			0.0%	
Renta Variable España		0.5%	0.4%	0.2%	1.4%	1.3%	0.4%	1.4%	1.0%	0.3%	1.9%	1.5%
Renta Variable Euro	0.7%	0.7%		2.3%	2.7%	0.3%	5.3%	5.7%	0.4%	8.0%	9.6%	1.6%
Renta Variable Europa	1.3%	0.8%	-0.5%	3.9%	2.7%	-1.1%	3.8%	3.7%	-0.1%	6.5%	7.1%	0.6%
Renta Variable Europa del Este		1.2%	1.2%		3.3%	3.3%		2.7%	2.7%		2.1%	2.1%
Renta Variable EEUU	2.1%	1.2%	-0.9%	5.0%	2.3%	-2.7%	4.5%	3.2%	-1.3%	4.5%	2.3%	-2.2%
Renta Variable Japón	0.1%	0.7%	0.6%	0.4%	1.7%	1.3%	0.8%	0.9%		2.0%	0.4%	-1.6%
Renta Variable Asia y Oceanía	1.7%	1.0%	-0.7%	5.4%	3.8%	-1.6%	7.7%	6.9%	-0.7%	9.8%	10.4%	0.7%
Renta Variable Global	2.2%	0.8%	-1.4%	5.7%	2.5%	-3.2%	4.7%	2.2%	-2.5%	4.5%	2.8%	-1.7%
Renta Variable Emergente Global	0.3%	0.3%	0.0%	0.5%	0.4%	-0.1%	0.8%	0.6%	-0.2%	1.0%	0.8%	-0.3%
Renta Variable Latinoamérica	0.2%	1.1%	0.9%	1.7%	3.5%	1.9%	4.2%	4.4%	0.2%	9.2%	6.5%	-2.7%
Renta Variable Oriente Medio África		0.1%	0.1%		0.3%	0.3%		0.1%	0.1%		0.0%	
Renta Variable Materia Primas		0.0%			0.0%			0.0%			0.0%	
Renta Variable Sectorial Crecimiento	2.2%	1.6%	-0.6%	6.0%	4.4%	-1.7%	5.9%	4.4%	-1.5%	4.8%	3.8%	-1.1%
Renta Variable Sectorial Defensivo	4.8%	5.4%	0.5%	7.4%	6.4%	-1.0%	6.8%	6.3%	-0.5%	6.6%	6.8%	0.2%
Renta Variable Corta Euro		0.0%			0.0%			0.0%			0.0%	
LIQUIDEZ	30.7%	38.9%	8.2%	32.9%	34.5%	1.5%	27.9%	26.8%	-1.1%	22.5%	20.7%	-1.9%
RENTA FIJA	53.8%	45.6%	-8.2%	28.1%	29.5%	1.4%	26.1%	29.5%	3.4%	19.2%	24.1%	4.8%
RENTA VARIABLE	15.5%	15.5%	0.0%	39.0%	36.0%	-2.9%	46.0%	43.7%	-2.3%	58.2%	55.3%	-3.0%

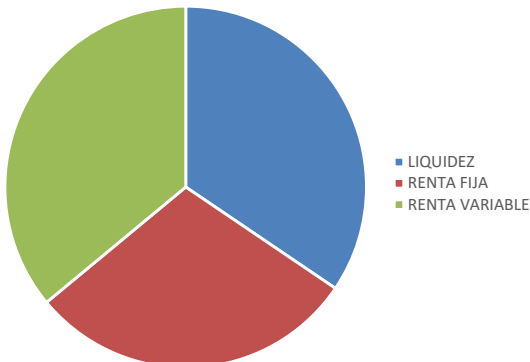
CONSERVADORA



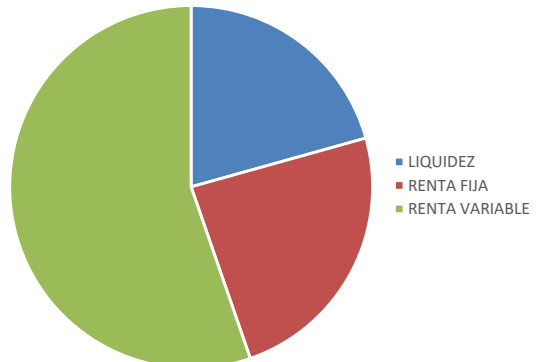
EQUILIBRADA



PRUDENTE



CRECIMIENTO



31/05/2021 Carteras

Perfiles	CONSERVADORA			PRUDENTE			EQUILIBRADA			CRECIMIENTO		
	1	2	3	4	5	6	7	8	9	10	11	12
ESTRATEGIA BOND	80	71	58	38	15	13	9	8	6	4	2	0
ESTRATEGIA INCOME	15	21	26	40	55	45	34	21	13	10	8	3
ESTRATEGIA FLEXIBLE	5	8	11	15	21	29	40	47	47	36	23	13
ESTRATEGIA GROWTH	0	0	5	7	9	13	17	24	34	50	67	84

		Rentabilidad anual											
		YTD	1 Year	3 Years	2012	2011	2010	2009	2008	2007	2006	2005	2004
CONSERVADORA	1	0.2%	3.7%	-3.3%	4.6%	-1.8%	5.3%	7.2%	-1.7%	-1.3%	10.4%	6.2%	8.1%
	2	0.3%	3.7%	-3.8%	4.3%	-2.5%	5.4%	6.9%	-2.1%	-0.7%	10.6%	7.0%	8.1%
	3	0.6%	4.3%	-4.5%	4.0%	-4.0%	5.7%	6.6%	-2.6%	0.3%	11.2%	9.3%	8.6%
PRUDENTE	4	0.9%	4.5%	-5.7%	3.4%	-5.5%	5.8%	5.9%	-3.4%	1.5%	11.7%	11.7%	8.6%
	5	1.2%	4.8%	-7.1%	2.7%	-7.4%	6.0%	5.1%	-4.4%	2.9%	12.3%	14.3%	8.7%
	6	1.4%	5.9%	-7.3%	2.8%	-8.4%	6.8%	5.3%	-4.7%	3.3%	12.5%	15.0%	9.5%
EQUILIBRADA	7	1.7%	7.2%	-7.7%	2.7%	-9.6%	7.7%	5.5%	-5.1%	4.0%	12.7%	15.8%	10.5%
	8	2.0%	8.7%	-7.8%	2.9%	-10.9%	8.7%	5.8%	-5.4%	4.6%	13.1%	17.1%	11.6%
	9	2.5%	9.8%	-7.7%	3.2%	-12.2%	9.4%	6.0%	-5.4%	5.3%	13.7%	19.4%	12.8%
CRECIMIENTO	10	3.2%	10.8%	-7.3%	3.6%	-13.7%	9.8%	6.3%	-5.0%	6.2%	14.9%	23.5%	14.0%
	11	3.9%	11.6%	-6.8%	4.1%	-15.3%	10.2%	6.5%	-4.5%	7.2%	16.1%	27.8%	15.2%
	12	4.7%	12.8%	-6.4%	4.6%	-16.9%	10.7%	6.8%	-4.2%	8.2%	17.3%	32.1%	16.7%

		Rentabilidad anual											
		YTD	1 Year	3 Years	2012	2011	2010	2009	2008	2007	2006	2005	2004
DIRECTOR BOND FOCUS		0.0%	3.7%	-2.0%	5.3%	-0.4%	5.3%	7.9%	-0.9%	-2.3%	10.0%	4.3%	8.3%
DIRECTOR INCOME		0.8%	1.5%	-7.6%	2.0%	-6.1%	3.7%	3.9%	-4.3%	2.7%	12.4%	15.0%	6.2%
DIRECTOR FLEXIBLE		1.3%	10.2%	-9.8%	1.7%	-11.1%	10.3%	5.6%	-7.4%	4.3%	11.2%	10.5%	11.5%
DIRECTOR GROWTH		5.3%	13.6%	-5.8%	5.2%	-18.2%	11.0%	7.1%	-3.7%	9.0%	18.4%	36.0%	17.8%

CONSERVADORA	
Principales Posiciones	junio-21
RF Convertibles	5.7%
Vanguard EUR Invest.Grade Bond Index Inv EUR	3.5%
Vanguard Euro Government Bond Index Inv EUR	2.8%
FRK Euro High Yield I EUR	2.7%
RF High Yields	2.1%
BGF China Bond A2 USD	1.9%
BNP Paribas Convertible Bd Wld C C	1.6%
Templeton Global High Yield I EUR	1.6%
FRK Strategic Income I EUR-H1	1.6%
High Yield Bonds (USD)	1.4%
RF LP Euro	1.4%
Vanguard Eurzn Infl-Lnkd Bd Idx Inv EUR	1.3%
Emerging Bonds (USD)	1.1%
RF Emergentes	1.0%
AXA WF Global High Yield Bonds F USD	1.0%
Amundi Bond Euro High Yield RE	1.0%
SISF Asian Convertible Bond C EUR H	1.0%
SISF Global High Yield C EUR H	0.9%
Calamos Global Convertible I USD Acc	0.9%
BGF New Energy D2 USD (EUR)	0.8%
Vanguard US 500 Stock Index Inv EUR	0.7%
Franklin GCC Bond A(acc)USD	0.6%
Schroder ISF Glb Sus Cnvt Bd C Acc EUR	0.6%
Amundi Convertible Global RE	0.6%
FF - Asia Focus Fund Y-Acc-EUR	0.5%
00_BlueBay Inv Grd Euro Aggt Bd B USD	0.5%
FRK Global Sukuk I USD	0.5%
Carmignac Investissement A EUR	0.5%

PRUDENTE	
Principales Posiciones	junio-21
RF Convertibles	9.1%
RF High Yields	4.2%
Vanguard Euro Government Bond Index Inv EUR	2.2%
Vanguard EUR Invest.Grade Bond Index Inv EUR	2.1%
BGF New Energy D2 USD (EUR)	2.1%
RF LP Euro	2.0%
FF - Asia Focus Fund Y-Acc-EUR	1.4%
Vanguard Eurzn Infl-Lnkd Bd Idx Inv EUR	1.3%
Carmignac Investissement A EUR	1.2%
BGF World Mining D2 USD (EUR)	1.0%
Vanguard US 500 Stock Index Inv EUR	0.9%
Deutsche Brazilian Eq. TFC	0.9%
AS SICAV I Russian Equity X Acc EUR	0.8%
East Capital Russia C EUR	0.8%
Pictet-Timber HI EUR	0.8%
DWS Invest Latin American Eqs TFC	0.8%
RobecoSAM Smart Materials Eqs I EUR	0.7%
BNP Paribas Eq. World Consumer Durables ic-	0.7%
RF Emergentes	0.7%
Deutsche Global Agribusiness LC	0.7%
00_GAM Multistock Luxury Brands Eq EUR B	0.6%
FRK Technology I EUR	0.6%
BGF World Technology D2	0.6%
FRK Euro High Yield I EUR	0.6%
Ethna-DEFENSIV T	0.6%
SEB Nordic Small Cap IC	0.6%
BGF Emerging Europe D2 EUR	0.5%
Pictet-Emerging Europe P EUR	0.5%

EQUILIBRADA	
Principales Posiciones	junio-21
RF Convertibles	10.5%
RF High Yields	4.8%
RF LP Euro	2.6%
BGF New Energy D2 USD (EUR)	1.7%
Vanguard Euro Government Bond Index Inv EUR	1.3%
RF Emergentes	1.3%
BNP Paribas Eq. World Consumer Durables ic-	1.2%
RobecoSAM Smart Materials Eqs I EUR	1.2%
Vanguard EUR Invest.Grade Bond Index Inv EUR	1.1%
FF - Asia Focus Fund Y-Acc-EUR	1.1%
ES-Fluidra SA	1.0%
Carmignac Investissement A EUR	1.0%
FRK Technology I EUR	0.9%
Vanguard Eurzn Infl-Lnkd Bd Idx Inv EUR	0.9%
USPRI-Popular Inc	0.9%
BGF World Technology D2	0.9%
SISF Asian Oppt. C EUR	0.9%
Vanguard US 500 Stock Index Inv EUR	0.9%
NL-Asml Holding	0.8%
Pictet-Timber HI EUR	0.8%
SISF Asian Convertible Bond C EUR H	0.8%
CS Europe Small & Mid Cap A EUR	0.8%
JPM - US Technology A - EUR	0.8%
HKCHN-ANTA Sports Products Ltd (EURHKD)	0.7%
Magnus International Allocation FI	0.7%
HKCHN-WuXi Biologics (Cayman) Inc (EURHKD)	0.6%
JPM - China D - EUR	0.6%
Deutsche Global Agribusiness LC	0.6%

CRECIMIENTO	
Principales Posiciones	junio-21
RF Convertibles	7.6%
RF High Yields	7.0%
RF Emergentes	3.3%
HKCHN-ANTA Sports Products Ltd (EURHKD)	2.0%
ES-Fluidra SA	2.0%
RF LP Euro	1.9%
HKCHN-WuXi Biologics (Cayman) Inc (EURHKD)	1.7%
USPRI-Popular Inc	1.6%
CH-Logitech (EURCHF)	1.3%
ES-Banco Sabadell	1.1%
CH-Bucher (EURCHF)	1.1%
Deutsche Global Agribusiness LC	1.1%
00_GAM Multistock Luxury Brands Eq EUR B	1.1%
FF - Global Industrials Y EUR	1.0%
04_IT-Unieuro SpA	1.0%
CS Europe Small & Mid Cap A EUR	1.0%
Magnus International Allocation FI	1.0%
BNP Paribas Eq. World Consumer Durables ic-	1.0%
RobecoSAM Smart Materials Eqs I EUR	0.9%
SISF Asian Oppt. C EUR	0.9%
FRK Technology I EUR	0.9%
BGF World Technology D2	0.9%
CH-Straumann (EURCHF)	0.8%
NL-Asml Holding	0.8%
Deutsche Brazilian Eq. TFC	0.8%
JPM - US Technology A - EUR	0.8%
SISF Emerging Asia C EUR	0.8%
USBRA-Vale SA (EURUSD)	0.8%

		CONSERVADORA		
		mes ant	var.	actual
R E N T A F I J A M I X T A R V E M E R G E N T E G L O B A L L A T I N O A M E R I C A O R I E N T E M E D I O Á F R I C A R V M A T E R I A P R I M A S R V S E C T O R I A L C R E C I M I E N T O D E F E N S I V O R V C O R T A E U R O	RF Monetario Euro	30.7%	8.2% →	38.9%
	RF Corto Plazo Euro		0.0%	
	RF Largo Plazo Euro	11.5%	← -1.7%	9.8%
	RF Dinámica		0.0%	
	RF Corto EEUU	0.2%	-0.2%	
	RF Largo EEUU		0.3%	0.3%
	RF Alto Rendimiento	7.2%	4.6% →	11.9%
	RF Convertible	27.9%	← -14.0%	13.9%
	RF Emergente	4.7%	1.4%	6.1%
	RF Internacional	1.9%	1.3%	3.2%
	Mixta RF	0.2%	0.4%	0.6%
	Mixta RV	0.2%	0.0%	0.2%
	Mixta RV Internacional		0.0%	
	RV España	0.0%	0.4%	0.5%
	RV Euro	0.7%	0.0%	0.7%
	RV Europa	1.3%	-0.5%	0.8%
	RV Europa del Este		1.2%	1.2%
	RV EEUU	2.1%	-0.9%	1.2%
	RV Japón	0.1%	0.6%	0.7%
	RV Asia y Oceanía	1.7%	-0.7%	1.0%
RV Global	2.2%	← -1.4%	0.8%	
RV Emergente Global	0.3%	0.0%	0.3%	
RV Latinoamérica	0.2%	0.9%	1.1%	
RV Oriente Medio África		0.1%	0.1%	
RV Materia Primas		0.0%		
RV Sectorial Crecimiento	2.2%	-0.6%	1.6%	
RV Sectorial Defensivo	4.8%	0.5%	5.4%	
RV Corta Euro		0.0%		
LIQUIDEZ	30.7%	8.2% →	38.9%	
RENTA FIJA	53.8%	← -8.2%	45.6%	
RENTA VARIABLE	15.5%	0.0%	15.5%	

		PRUDENTE		
		mes ant	var.	actual
R E N T A F I J A M I X T A R V E M E R G E N T E G L O B A L L A T I N O A M E R I C A O R I E N T E M E D I O Á F R I C A R V M A T E R I A P R I M A S R V S E C T O R I A L C R E C I M I E N T O D E F E N S I V O R V C O R T A E U R O	RF Monetario Euro	32.9%	1.5% →	34.5%
	RF Corto Plazo Euro		0.0%	
	RF Largo Plazo Euro	7.8%	0.1%	7.9%
	RF Dinámica		0.0%	
	RF Corto EEUU	0.0%	0.0%	
	RF Largo EEUU		0.1%	0.1%
	RF Alto Rendimiento	3.1%	4.5% →	7.6%
	RF Convertible	14.8%	← -5.4%	9.3%
	RF Emergente	1.2%	1.9% →	3.1%
	RF Internacional	0.4%	0.3%	0.7%
	Mixta RF	0.6%	0.1%	0.6%
	Mixta RV	0.7%	0.0%	0.7%
	Mixta RV Internacional		0.0%	
	RV España	0.2%	1.3%	1.4%
	RV Euro	2.3%	0.3%	2.7%
	RV Europa	3.9%	-1.1%	2.7%
	RV Europa del Este		3.3% →	3.3%
	RV EEUU	5.0%	← -2.7%	2.3%
	RV Japón	0.4%	1.3%	1.7%
	RV Asia y Oceanía	5.4%	← -1.6%	3.8%
RV Global	5.7%	← -3.2%	2.5%	
RV Emergente Global	0.5%	-0.1%	0.4%	
RV Latinoamérica	1.7%	1.9% →	3.5%	
RV Oriente Medio África		0.3%	0.3%	
RV Materia Primas		0.0%		
RV Sectorial Crecimiento	6.0%	← -1.7%	4.4%	
RV Sectorial Defensivo	7.4%	-1.0%	6.4%	
RV Corta Euro		0.0%		
LIQUIDEZ	32.9%	1.5% →	34.5%	
RENTA FIJA	28.1%	1.4%	29.5%	
RENTA VARIABLE	39.0%	← -2.9%	36.0%	

		EQUILIBRADA		
		mes ant	var.	actual
R E N T A F I J A R E N T A V A R I A B L E	RF Monetario Euro	27.9%	-1.1%	26.8%
	RF Corto Plazo Euro		0.0%	
	RF Largo Plazo Euro	6.0%	0.4%	6.4%
	RF Dinámica		0.0%	
	RF Corto EEUU	0.0%	0.0%	
	RF Largo EEUU		0.0%	0.0%
	RF Alto Rendimiento	3.1%	6.1%	9.2%
	RF Convertible	15.2%	-7.4%	7.8%
	RF Emergente	0.7%	4.2%	4.8%
	RF Internacional	0.2%	0.1%	0.4%
	Mixta RF	0.2%	0.0%	0.3%
	Mixta RV	1.7%	0.0%	1.7%
	Mixta RV Internacional		0.0%	
	RV España	0.4%	1.0%	1.4%
	RV Euro	5.3%	0.4%	5.7%
	RV Europa	3.8%	-0.1%	3.7%
	RV Europa del Este		2.7%	2.7%
	RV EEUU	4.5%	-1.3%	3.2%
	RV Japón	0.8%	0.0%	0.9%
	RV Asia y Oceanía	7.7%	-0.7%	6.9%
RV Global	4.7%	-2.5%	2.2%	
RV Emergente Global	0.8%	-0.2%	0.6%	
RV Latinoamérica	4.2%	0.2%	4.4%	
RV Oriente Medio África		0.1%	0.1%	
RV Materia Primas		0.0%		
RV Sectorial Crecimiento	5.9%	-1.5%	4.4%	
RV Sectorial Defensivo	6.8%	-0.5%	6.3%	
RV Corta Euro		0.0%		
LIQUIDEZ		27.9%	-1.1%	26.8%
RENTA FIJA		26.1%	3.4%	29.5%
RENTA VARIABLE		46.0%	-2.3%	43.7%

		CRECIMIENTO		
		mes ant	var.	actual
R E N T A F I J A R E N T A V A R I A B L E	RF Monetario Euro	22.5%	-1.9%	20.7%
	RF Corto Plazo Euro		0.0%	
	RF Largo Plazo Euro	3.7%	-0.2%	3.4%
	RF Dinámica		0.0%	
	RF Corto EEUU	0.0%	0.0%	
	RF Largo EEUU		0.0%	0.0%
	RF Alto Rendimiento	2.5%	6.3%	8.9%
	RF Convertible	12.1%	-6.0%	6.0%
	RF Emergente	0.2%	4.7%	4.9%
	RF Internacional	0.1%	0.0%	0.1%
	Mixta RF	0.1%	0.0%	0.1%
	Mixta RV	1.4%	0.0%	1.4%
	Mixta RV Internacional		0.0%	
	RV España	0.3%	1.5%	1.9%
	RV Euro	8.0%	1.6%	9.6%
	RV Europa	6.5%	0.6%	7.1%
	RV Europa del Este		2.1%	2.1%
	RV EEUU	4.5%	-2.2%	2.3%
	RV Japón	2.0%	-1.6%	0.4%
	RV Asia y Oceanía	9.8%	0.7%	10.4%
RV Global	4.5%	-1.7%	2.8%	
RV Emergente Global	1.0%	-0.3%	0.8%	
RV Latinoamérica	9.2%	-2.7%	6.5%	
RV Oriente Medio África		0.0%	0.0%	
RV Materia Primas		0.0%		
RV Sectorial Crecimiento	4.8%	-1.1%	3.8%	
RV Sectorial Defensivo	6.6%	0.2%	6.8%	
RV Corta Euro		0.0%		
LIQUIDEZ		22.5%	-1.9%	20.7%
RENTA FIJA		19.2%	4.8%	24.1%
RENTA VARIABLE		58.2%	-3.0%	55.3%

CONSERVADORA	
Mayores Aportaciones	mayo-21
FRK Global Real Estate A EUR-H1	0.04%
BGF China Bond A2 USD	0.04%
RF Emergentes	0.02%
Vanguard Eurzn Infl-Lnkd Bd Idx Inv EUR	0.01%
ES-Fluidra SA	0.01%
Mirabaud Sust Convert Gbl N USD Acc	0.01%
ES-Laboratorios Farmaceuticos Rovi SA	0.01%
Emerging Bonds (USD)	0.01%
Templeton Emerg.Markt. Bond I USD	0.01%
Allianz Global Equity Insights WT H2 EUR	0.01%
High Yield Bonds (USD)	0.01%
FRK Strategic Income I EUR-H1	0.01%
FRK Euro High Yield I EUR	0.01%
RobecoSAM Smart Materials Eqs I EUR	0.00%
USPRI-Popular Inc	0.00%
01_iShares EM Gov Bnd Idx -A2 Eur Hdg	0.00%
DPAM Invest B Eq. Euroland F	0.00%
MS INVF US Property Z	0.00%
00_DPAM Invest B Equities Europe Sust F	0.00%
SISF Swiss Small & Mid-Cap Eq. C (EURCHF)	0.00%
SEB Nordic Small Cap IC	0.00%
SISF US Dollar Bond C EUR Hdg	0.00%
Principal Gbl Propty Secs I Acc USD	0.00%
SISF Greater China C EUR	0.00%
CS AgaNola Gbl Convert Bd FB USD	0.00%
NL-Asml Holding	0.00%
SISF US Large Cap C H EUR	0.00%
CS Europe Small & Mid Cap A EUR	0.00%

CONSERVADORA	
Menores Aportaciones	mayo-21
RF Convertibles	-0.06%
SISF Global Convertible Bond C Acc USD	-0.05%
00_SISF Global Convertible Bond C EUR Hdg	-0.04%
Calamos Global Convertible I USD Acc	-0.04%
Schroder ISF Glb Sus Cnvt Bd C Acc EUR	-0.02%
BNP Paribas Convertible Bd Wld C C	-0.02%
BlueBay Global Convert Bd B USD	-0.02%
BNP Paribas Eq. World Consumer Durables ic-	-0.01%
FRK Global Convertible I USD	-0.01%
SISF Asian Convertible Bond C EUR H	-0.01%
Carmignac Investissement A EUR	-0.01%
Amundi Convertible Global RE	-0.01%
Wells Fargo Worldwide US All Cap Growth Fund A EUI	-0.01%
Vanguard EUR Invest.Grade Bond Index Inv EUR	-0.01%
BGF World Technology D2	-0.01%
FRK Technology I EUR	-0.01%
RF High Yields	-0.01%
JPM - US Technology A - EUR	-0.01%
DPAM INVEST B Eqs NewGems Sust F Cap	-0.01%
AB Sustainable US Tmtc A USD	-0.01%
T. Rowe Price - US Small Caps. Eq. A EUR	-0.01%
RF LP Euro	0.00%
BNP Paribas Eq. World Energy ic-	0.00%
Deutsche Convertibles USD LCH	0.00%
Aviva Investors Gbl Convert A USD Acc	0.00%
RV Sector Crecimiento	0.00%
AB SICAV I International Technology A USD (EUR)	0.00%
Groupama Trésorerie IC	0.00%

Se trata del resultado teórico que cada activo ha aportado a la cartera Conservadora CS QUANT2 en el mes

PRUDENTE		PRUDENTE	
Mayores Aportaciones	mayo-21	Menores Aportaciones	mayo-21
USPRI-Popular Inc	0.03%	00_SISF Global Convertible Bond C EUR Hdg	-0.01%
ES-Fluidra SA	0.02%	RV Sector Crecimiento	-0.01%
ES-Laboratorios Farmaceuticos Rovi SA	0.02%	USTHA-Sea Ltd ADR	-0.01%
Allianz Global Equity Insights WT H2 EUR	0.02%	SISF Global Convertible Bond C Acc USD	-0.01%
RobecoSAM Smart Materials Eqs I EUR	0.01%	AB SICAV I International Technology A USD (EUR)	-0.01%
GB-Royal Mail Plc (EURGBP)	0.01%	RF High Yields	-0.01%
Vanguard Eurzn Infl-Lnkd Bd Idx Inv EUR	0.01%	BGF New Energy D2 USD (EUR)	-0.01%
SEB Nordic Small Cap IC	0.01%	T. Rowe Price - European Smaller Companies Equity A	-0.01%
FRK Global Real Estate A EUR-H1	0.01%	Calamos Global Convertible I USD Acc	-0.01%
USBRA-Vale SA (EURUSD)	0.01%	NL-Adyen NV	-0.01%
SISF Swiss Small & Mid-Cap Eq. C (EURCHF)	0.01%	Robeco Global Consumer Trends Eqs I €	-0.01%
US-Shopify Inc A (EURUSD)	0.01%	RF LP Euro	-0.01%
BGF China Bond A2 USD	0.01%	SISF Asian Oppt. C EUR	-0.01%
JP-Lasertec Corp (EURJPY)	0.01%	AB American Growth A (EUR)	-0.01%
NL-Asml Holding	0.01%	JPM - China D - EUR	-0.01%
SISF Greater China C EUR	0.01%	SE-Evolution Gaming Group AB (EURSEK)	-0.01%
CS Europe Small & Mid Cap A EUR	0.01%	Pictet-Timber HI EUR	-0.01%
FR-Saint Gobain	0.01%	04_ES-Solaria Energia y Medio Ambiente SA	0.00%
00_DPAM Invest B Equities Europe Sust F	0.00%	Schroder ISF Glb Sus Cnvt Bd C Acc EUR	0.00%
SISF US Large Cap C H EUR	0.00%	Groupama Trésorerie IC	0.00%
FR-Publicis Groupe Sa	0.00%	Brown Advisory US Equity Growth € B	0.00%
DPAM Invest B Eq. Euroland F	0.00%	JP-Advantest Corp (EURJPY)	0.00%
Value Tree Best Equities Cap	0.00%	ES-Siemens Gamesa	0.00%
Fidelity Nordic Y-Acc-EUR	0.00%	Vanguard US 500 Stock Index Inv EUR	0.00%
Vanguard Pacific Ex-Japan Stk Idx Inst Euro Shares	0.00%	BNP Paribas Convertible Bd Wld C C	0.00%
RF Emergentes	0.00%	US-MSCI Inc (EURUSD)	0.00%
US-Snap Inc Class A (EURUSD)	0.00%	Vanguard EUR Invest.Grade Bond Index Inv EUR	0.00%
01_iShares EM Gov Bnd Idx -A2 Eur Hdg	0.00%	RV EEUU	0.00%

Se trata del resultado teórico que cada activo ha aportado a la cartera Prudente CS QUANT 5 en el mes

CRECIMIENTO	
Mayores Aportaciones	mayo-21
USPRI-Popular Inc	0.12%
GB-Royal Mail Plc (EURGBP)	0.07%
USBRA-Vale SA (EURUSD)	0.06%
US-Shopify Inc A (EURUSD)	0.06%
JP-Lasertec Corp (EURJPY)	0.05%
ES-Fluidra SA	0.02%
FR-Saint Gobain	0.02%
US-Snap Inc Class A (EURUSD)	0.02%
ES-Laboratorios Farmaceuticos Rovi SA	0.02%
CS Europe Small & Mid Cap A EUR	0.02%
NL-Asml Holding	0.02%
USBRA-StoneCo Ltd	0.02%
FR-Publicis Groupe Sa	0.02%
Allianz Global Equity Insights WT H2 EUR	0.01%
RobecoSAM Smart Materials Eqs I EUR	0.01%
ES-Global Dominion	0.01%
SEB Nordic Small Cap IC	0.01%
GB-B&M European Value Retail SA (EURGBP)	0.01%
US-Elanco Inc (EURUSD)	0.01%
FR-Remy Cointreau	0.01%
Fidelity Nordic Y-Acc-EUR	0.01%
USPRI-First BanCorp	0.00%
Value Tree Best Equities Cap	0.00%
SISF Greater China C EUR	0.00%
GB-Kingfisher Plc (EURGBP)	0.00%
ES-Telefonica	0.00%
Vanguard Eurzn Infi-Lnkd Bd Idx Inv EUR	0.00%
04_US-Peloton Interactive Inc (EURUSD)	0.00%

CRECIMIENTO	
Menores Aportaciones	mayo-21
USCHN-JD.com Inc (EURUSD)	-0.02%
Carmignac Investissement A EUR	-0.01%
Robeco Global Consumer Trends Eqs I €	-0.01%
RF High Yields	-0.01%
04_USCHN-Bilibili Inc ADR	-0.01%
DPAM INVEST B Eqs NewGems Sust F Cap	-0.01%
FR-Soitec SA	-0.01%
NO-Scatec ASA (EURNOK)	-0.01%
NL-Adyen NV	-0.01%
T. Rowe Price - European Smaller Companies Equity A	-0.01%
RF LP Euro	-0.01%
US-Mastercard Incorporated Common (EURUSD)	-0.01%
T. Rowe Price - US Small Caps. Eq. A EUR	-0.01%
BGF New Energy D2 USD (EUR)	-0.01%
04_ES-Solaria Energia y Medio Ambiente SA	-0.01%
ES-Siemens Gamesa	0.00%
JPM - China D - EUR	0.00%
00_SISF Global Convertible Bond C EUR Hdg	0.00%
Fidelity Global Technology Y-Acc-EUR	0.00%
NL-Takeaway.com NV	0.00%
US-Corteva Inc (EURUSD)	0.00%
AB SICAV I International Technology A USD (EUR)	0.00%
DE-BAYER AG	0.00%
US-Skechers Inc (EURUSD)	0.00%
US-Walt Disney Company (The) Commo (EURUSD)	0.00%
FF - American Growth Y-Acc-EUR	0.00%
Groupama Trésorerie IC	0.00%
FR-Danone	0.00%

Se trata del resultado teórico que cada activo ha aportado a la cartera Crecimiento CS QUANT11 en el mes

RENTABILIDAD CS QUANT	
Mejores rentabilidades de los Subyacentes	mayo-21
GB-Royal Mail Plc (EURGBP)	17.51%
ES-Laboratorios Farmaceuticos Rovi SA	15.85%
04_US-Peloton Interactive Inc (EURUSD)	12.03%
ES-Fluidra SA	11.84%
US-Elanco Inc (EURUSD)	10.99%
ES-Global Dominion	8.86%
US-Shopify Inc A (EURUSD)	7.16%
USPRI-Popular Inc	6.36%
USBRA-Vale SA (EURUSD)	5.36%
NL-Flow Traders NV	5.17%
JP-Lasertec Corp (EURJPY)	4.65%
ES-Telefonica	4.28%
BE- Anheuser-Busch InBev	4.06%
FR-Saint Gobain	3.88%
US-Zoom Video Communications Inc (EURUSD)	3.83%
SISF Swiss Small & Mid-Cap Eq. C (EURCHF)	3.33%
USBRA-StoneCo Ltd	3.22%
US-Snap Inc Class A (EURUSD)	2.81%
GB-B&M European Value Retail SA (EURGBP)	2.55%
Emerging Bonds (USD)	2.40%
FR-Publicis Groupe Sa	2.29%
BGF China Bond A2 USD	2.22%
DPAM Invest B Eq. Euroland F	2.09%
FR-Remy Cointreau	2.03%
CS Europe Small & Mid Cap A EUR	1.98%
Allianz Global Equity Insights WT H2 EUR	1.98%
US-Mondelez INTL (EURUSD)	1.96%
FRK Global Real Estate A EUR-H1	1.94%

RENTABILIDAD CS QUANT	
Peores rentabilidades de los Subyacentes	mayo-21
SE-Evolution Gaming Group AB (EURSEK)	-4.17%
FR-Schneider Electric	-3.93%
JPM - US Technology A - EUR	-3.83%
DE-BAYER AG	-3.79%
NO-Scatec ASA (EURNOK)	-3.65%
BGF World Technology D2	-3.54%
AB SICAV I International Technology A USD (EUR)	-3.54%
BNP Paribas Eq. World Energy ic-	-3.34%
USTHA-Sea Ltd ADR	-3.22%
SISF Global Convertible Bond C Acc USD	-2.98%
DE-SAP AG	-2.66%
US-AbbVie Inc (EURUSD)	-2.62%
FRK Technology I EUR	-2.48%
AB Sustainable US Tmtc A USD	-2.36%
T. Rowe Price - US Small Caps. Eq. A EUR	-2.31%
US-General Dynamics Corporation Co (EURUSD)	-2.22%
Carmignac Investissement A EUR	-2.09%
Robeco Global Consumer Trends Eqs I €	-2.08%
AB American Growth A (EUR)	-2.07%
FR-Danone	-1.93%
US-Exxon Mobil Co. (EURUSD)	-1.92%
DPAM INVEST B Eqs NewGems Sust F Cap	-1.81%
Calamos Global Convertible I USD Acc	-1.73%
00_SISF Global Convertible Bond C EUR Hdg	-1.65%
RV Sector Crecimiento	-1.59%
FF - American Growth Y-Acc-EUR	-1.56%
Brown Advisory US Equity Growth € B	-1.54%
SISF Asian Oppt. C EUR	-1.53%

RIESGO ESG CS QUANT		RIESGO ESG CS QUANT	
Mejores Comportamientos ESG de los Subyacentes		Peores Comportamientos ESG de los Subyacentes	
mayo-21		mayo-21	
1 Menor	Riesgo ESG		Mayor 7
DPAM Invest B Eq. Euroland F	1	04_ES-Solaria Energia y Medio Ambiente SA	7
FR-Publicis Groupe Sa	1	ACCS. CIA SIDERURGICA NACL- SP ADR	7
Groupama Trésorerie IC	1	Vanguard Emerg.Markt. Stock Index Inv EUR	7
Liquidez CCs: eur, usd, etc	1	JPM - China D - EUR	7
Aberdeen Liquidity Euro I2	1	BNP Paribas Eq. World Energy ic-	7
Robeco Global Growth Trends Equites D EUR	1	ES-Fluidra SA	6
NL-Asml Holding	1	Calamos Global Convertible Z EUR Acc	6
00_DPAM Invest B Equities Europe Sust F	2	SISF Emerging Asia C EUR	6
FR-Schneider Electric	2	SISF Emerg.Markt. C EUR	6
FR-Saint Gobain	2	T. Rowe Price - US Small Caps. Eq. A EUR	6
FRK Technology I EUR	2	FF - American Growth Y-Acc-EUR	6
Pictet-Timber HI EUR	2	Magnus International Allocation FI	5
BNP Paribas Eq. World Consumer Durables ic-	2	CS Europe Small & Mid Cap A EUR	5
NL-Asm International	2	Intervalor Bolsa Mixto	5
NL-Adyen NV	2	ACCS. FIRST BANCORP PUERTO RICO (FBP US)	5
ES-Laboratorios Farmaceuticos Rovi SA	3	ACCS. BILIBILI INC-SPONSORED ADR (BILI U	5
Vanguard EUR Invest.Grade Bond Index Inv EUR	3	ACCS. HIMAX TECHNOLOGIES INC-ADR(HIMX US	5
Vanguard US 500 Stock Index Inv EUR	3	ACCS. SEA LTD-ADR (SE US)	5
JPM - US Technology A - EUR	3	Vanguard Japan Stock Index Inv EUR	5
BGF New Energy D2 USD (EUR)	3	Vanguard Euro Government Bond Index Inv EUR	5
BGF World Technology D2	3	Vanguard Eurzn Infl-Lnkd Bd Idx Inv EUR	5
Robeco Global Consumer Trends Eqs I €	3	00_FRK Global Convertible I EUR	5
JSS OekoSar Equity Global C EUR acc	3	Nomura Fds Global High Yield Bd A EUR H	5
Value Tree Best Equities Cap	3	Aegon Strategic Global Bd B Acc EUR Hdg	5
ACCS. POPULAR INC (BPOP US)	4	SISF Asian Oppt. C EUR	5
ACCS. NIO INC - ADR (NIO US)	4	SISF Asian Convertible Bond C EUR H	5
Carmignac Investissement A EUR	4	01_iShares EM Gov Bnd Idx -A2 Eur Hdg	5
Vanguard Pacific Ex-Japan Stk Idx Inst Euro Shares	4	ACCS. POPULAR INC (BPOP US)	4

Se trata de la valoración ESG de cada activo de la cartera CS QUANT del mes anterior, la valoración global de la cartera está disponible en la hoja nº2.

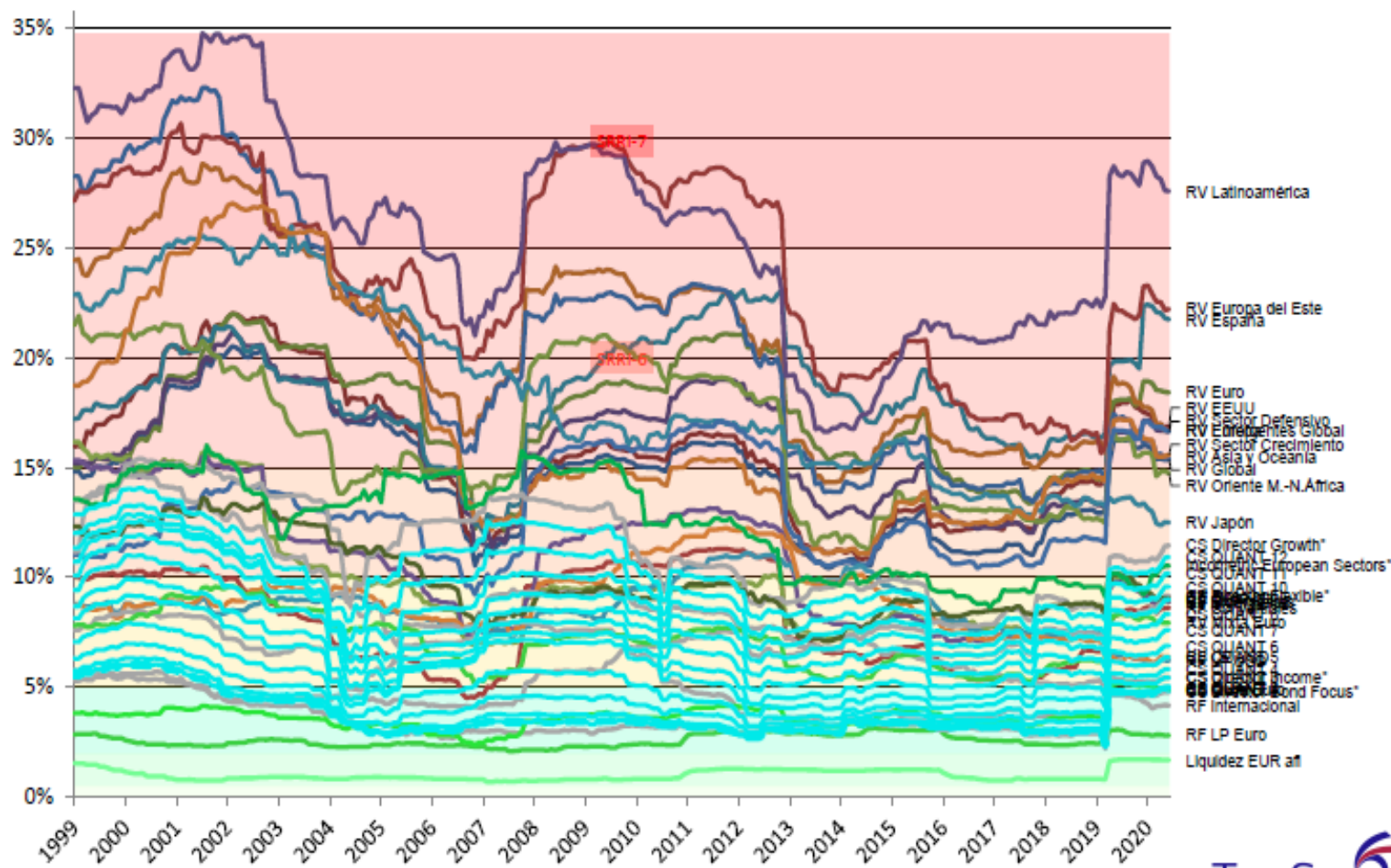
Matriz de Correlaciones mensuales de los rendimientos. DIC-1989 : MAY-2021

RV Global	1.0																																										
RV EEUU	0.9	1.0																																									
RV Euro	0.9	0.8	1.0																																								
RV Europa	1.0	0.8	1.0	1.0																																							
RV España	0.8	0.6	0.9	0.9	1.0																																						
RV Emergentes Global	0.9	0.7	0.8	0.8	0.7	1.0																																					
RV Asia y Oceanía	0.8	0.7	0.7	0.7	0.6	0.9	1.0																																				
RV Europa del Este	0.8	0.6	0.8	0.8	0.7	0.8	0.7	1.0																																			
RV Oriente M.-N.África	0.7	0.7	0.6	0.7	0.5	0.8	0.7	0.7	1.0																																		
RV Latinoamérica	0.8	0.7	0.7	0.7	0.6	0.9	0.8	0.8	0.7	1.0																																	
RV Japón	0.7	0.6	0.5	0.6	0.5	0.6	0.6	0.5	0.5	1.0																																	
RV Sector Crecimiento	0.9	0.9	0.8	0.8	0.6	0.8	0.7	0.6	0.6	0.6	1.0																																
RV Sector Defensivo	0.9	0.8	0.8	0.8	0.7	0.8	0.7	0.7	0.7	0.6	0.7	1.0																															
RF Convertibles	0.8	0.7	0.8	0.8	0.7	0.8	0.8	0.7	0.7	0.7	0.6	0.7	0.7	1.0																													
RF Emergentes	0.7	0.6	0.5	0.6	0.5	0.7	0.7	0.6	0.7	0.7	0.5	0.6	0.6	0.6	1.0																												
RF High Yields	0.7	0.7	0.6	0.6	0.5	0.7	0.6	0.6	0.6	0.7	0.5	0.7	0.7	0.6	0.9	1.0																											
RF LP USD	0.3	0.5	0.1	0.2	0.0	0.3	0.3	0.1	0.4	0.2	0.3	0.4	0.3	0.2	0.6	0.6	1.0	1.0																									
RF CP USD	0.3	0.5	0.1	0.2	0.0	0.3	0.3	0.1	0.4	0.2	0.3	0.4	0.3	0.1	0.6	0.6	1.0	1.0																									
RF Internacional	0.3	0.4	0.1	0.2	0.1	0.3	0.3	0.1	0.3	0.2	0.3	0.4	0.3	0.2	0.6	0.6	0.9	0.8	1.0																								
RF LP Euro	0.3	0.2	0.3	0.3	0.3	0.2	0.3	0.2	0.3	0.2	0.1	0.2	0.3	0.4	0.4	0.3	0.3	0.2	0.5	1.0																							
CS Director Bond	0.5	0.4	0.4	0.4	0.3	0.4	0.5	0.4	0.5	0.4	0.3	0.4	0.5	0.5	0.6	0.6	0.5	0.4	0.6	0.6	1.0																						
CS Director Income*	0.5	0.4	0.4	0.5	0.4	0.5	0.5	0.5	0.5	0.5	0.3	0.5	0.5	0.5	0.5	0.5	0.3	0.3	0.4	0.3	0.7	1.0																					
CS Director Flexible*	0.6	0.5	0.5	0.6	0.5	0.6	0.6	0.5	0.5	0.5	0.4	0.6	0.5	0.6	0.5	0.5	0.3	0.3	0.3	0.2	0.6	0.7	1.0																				
CS Director Growth*	0.5	0.5	0.5	0.5	0.4	0.5	0.5	0.5	0.5	0.4	0.4	0.5	0.5	0.5	0.4	0.4	0.2	0.2	0.3	0.2	0.6	0.8	0.8	1.0																			
CS QUANT 1	0.5	0.5	0.4	0.5	0.4	0.5	0.5	0.5	0.5	0.5	0.3	0.5	0.5	0.6	0.6	0.6	0.5	0.4	0.5	0.5	1.0	0.8	0.7	0.7	1.0																		
Liquidez EUR afi	0.3	0.3	0.3	0.3	0.3	0.3	0.3	0.3	0.3	0.3	0.1	0.3	0.3	0.4	0.4	0.4	0.2	0.2	0.4	0.8	0.6	0.4	0.3	0.3	0.6	1.0																	
RV Mixta Euro	1.0	0.9	0.9	1.0	0.8	0.8	0.8	0.8	0.7	0.7	0.6	0.8	0.8	0.9	0.7	0.7	0.3	0.3	0.3	0.4	0.5	0.5	0.6	0.6	0.6	0.4	1.0																
RV Mixta Intl	0.9	0.9	0.7	0.8	0.6	0.8	0.8	0.6	0.7	0.7	0.7	0.9	0.8	0.7	0.8	0.8	0.7	0.7	0.6	0.3	0.6	0.5	0.6	0.5	0.6	0.3	0.8	1.0															
RF Mixta Euro	0.9	0.8	0.9	0.9	0.8	0.8	0.7	0.7	0.7	0.7	0.5	0.8	0.8	0.8	0.7	0.7	0.3	0.2	0.4	0.6	0.6	0.6	0.6	0.5	0.7	0.6	1.0	0.8	1.0														
Incometric European	0.5	0.5	0.5	0.5	0.4	0.5	0.4	0.5	0.5	0.4	0.4	0.5	0.5	0.5	0.5	0.4	0.3	0.3	0.3	0.2	0.4	0.5	0.5	0.6	0.5	0.2	0.6	0.5	0.5	1.0													
CS QUANT 1	0.5	0.5	0.4	0.5	0.4	0.5	0.5	0.5	0.5	0.5	0.3	0.5	0.5	0.6	0.6	0.6	0.5	0.4	0.5	0.5	1.0	0.8	0.7	0.7	1.0	0.6	0.6	0.6	0.7	0.5	1.0												
CS QUANT 2	0.5	0.5	0.5	0.5	0.4	0.5	0.5	0.5	0.5	0.5	0.3	0.5	0.5	0.6	0.6	0.6	0.4	0.4	0.5	0.5	1.0	0.9	0.8	0.7	1.0	0.5	0.6	0.6	0.7	0.5	1.0	1.0											
CS QUANT 3	0.6	0.5	0.5	0.5	0.4	0.6	0.6	0.5	0.5	0.5	0.4	0.5	0.5	0.6	0.6	0.6	0.4	0.4	0.5	0.5	0.9	0.9	0.8	0.8	1.0	0.5	0.6	0.6	0.7	0.6	1.0	1.0	1.0										
CS QUANT 4	0.6	0.5	0.5	0.6	0.5	0.6	0.6	0.5	0.5	0.5	0.4	0.5	0.5	0.6	0.6	0.6	0.4	0.3	0.4	0.4	0.8	0.9	0.9	0.9	0.9	0.4	0.6	0.6	0.7	0.6	0.9	1.0	1.0	1.0									
CS QUANT 5	0.6	0.5	0.5	0.6	0.5	0.6	0.6	0.5	0.5	0.5	0.4	0.5	0.5	0.6	0.5	0.5	0.3	0.3	0.4	0.3	0.7	1.0	0.9	0.9	0.9	0.9	0.4	0.6	0.6	0.6	0.6	0.9	0.9	1.0	1.0	1.0							
CS QUANT 6	0.6	0.5	0.5	0.6	0.5	0.6	0.6	0.5	0.5	0.5	0.4	0.6	0.5	0.6	0.5	0.5	0.3	0.3	0.4	0.3	0.7	0.9	0.9	0.9	0.8	0.4	0.6	0.6	0.6	0.6	0.9	0.9	0.9	1.0	1.0	1.0							
CS QUANT 7	0.6	0.5	0.5	0.6	0.5	0.6	0.6	0.5	0.5	0.5	0.4	0.6	0.5	0.6	0.5	0.5	0.3	0.3	0.4	0.3	0.7	0.9	0.9	0.9	0.8	0.3	0.6	0.6	0.6	0.6	0.8	0.9	0.9	1.0	1.0	1.0	1.0						
CS QUANT 8	0.6	0.5	0.5	0.6	0.5	0.6	0.6	0.5	0.5	0.5	0.4	0.6	0.5	0.6	0.5	0.5	0.3	0.3	0.3	0.3	0.7	0.9	1.0	0.9	0.8	0.3	0.6	0.6	0.6	0.6	0.8	0.8	0.9	1.0	1.0	1.0	1.0	1.0					
CS QUANT 9	0.6	0.5	0.5	0.6	0.5	0.6	0.6	0.5	0.5	0.5	0.4	0.6	0.5	0.6	0.5	0.5	0.3	0.3	0.3	0.3	0.7	0.9	0.9	0.9	0.8	0.3	0.6	0.6	0.6	0.6	0.8	0.8	0.9	0.9	1.0	1.0	1.0	1.0	1.0				
CS QUANT 10	0.6	0.5	0.5	0.6	0.5	0.6	0.6	0.5	0.5	0.5	0.4	0.5	0.5	0.6	0.5	0.5	0.3	0.3	0.3	0.3	0.6	0.8	0.9	1.0	0.8	0.3	0.6	0.6	0.6	0.6	0.8	0.8	0.9	0.9	0.9	1.0	1.0	1.0	1.0	1.0			
CS QUANT 11	0.6	0.5	0.5	0.6	0.4	0.6	0.5	0.5	0.5	0.5	0.4	0.5	0.5	0.6	0.5	0.5	0.2	0.2	0.3	0.2	0.6	0.8	0.9	1.0	0.7	0.3	0.6	0.5	0.6	0.6	0.7	0.8	0.9	0.9	0.9	0.9	1.0	1.0	1.0	1.0	1.0		
CS QUANT 12	0.6	0.5	0.5	0.5	0.4	0.6	0.5	0.5	0.5	0.5	0.4	0.5	0.5	0.6	0.4	0.5	0.2	0.2	0.3	0.2	0.6	0.8	0.8	1.0	0.7	0.3	0.6	0.5	0.6	0.6	0.7	0.8	0.8	0.9	0.9	0.9	0.9	0.9	1.0	1.0	1.0	1.0	1.0

Matriz de Correlaciones mensuales de los precios. DIC-1989 : MAY-2021

RV Global	1.0
RV EEUU	1.0 1.0
RV Euro	1.0 0.9 1.0
RV Europa	1.0 0.9 1.0 1.0
RV España	0.9 0.8 0.9 0.9 1.0
RV Emergentes Global	0.9 0.9 0.9 0.9 0.9 1.0
RV Asia y Oceanía	0.9 0.9 0.9 0.9 0.8 1.0 1.0
RV Europa del Este	0.7 0.7 0.8 0.8 0.9 0.9 0.8 1.0
RV Oriente M.-N.África	0.9 0.8 0.9 0.9 0.9 1.0 0.9 0.9 1.0
RV Latinoamérica	0.7 0.7 0.8 0.8 0.9 0.9 0.9 0.9 1.0
RV Japón	0.9 0.9 0.8 0.8 0.6 0.7 0.8 0.5 0.7 0.5 1.0
RV Sector Crecimiento	1.0 1.0 0.9 0.9 0.8 0.9 0.9 0.6 0.8 0.6 0.9 1.0
RV Sector Defensivo	0.9 0.8 0.9 0.9 1.0 0.9 0.9 0.9 1.0 0.9 0.7 0.8 1.0
RF Convertibles	0.9 0.9 1.0 1.0 0.9 0.9 0.9 0.9 0.9 0.9 0.7 0.9 1.0 1.0
RF Emergentes	0.9 0.9 0.9 0.9 0.9 1.0 1.0 0.9 0.9 0.9 0.7 0.9 1.0 1.0 1.0
RF High Yields	0.9 0.9 0.9 0.9 0.9 0.9 1.0 0.8 0.9 0.8 0.8 0.9 0.9 1.0 1.0 1.0
RF LP USD	0.9 0.9 0.9 0.9 0.8 0.9 0.9 0.8 0.9 0.8 0.7 0.9 0.9 1.0 1.0 1.0 1.0
RF CP USD	0.9 0.9 0.9 0.9 0.8 0.7 0.8 0.6 0.7 0.6 0.7 0.8 0.8 0.9 0.8 0.9 0.9 1.0
RF Internacional	0.9 0.9 0.9 0.9 0.9 0.9 0.9 0.8 0.9 0.9 0.7 0.9 0.9 1.0 1.0 1.0 0.9 1.0
RF LP Euro	0.9 0.8 0.9 0.9 0.9 0.9 0.9 0.9 0.9 0.9 0.6 0.8 1.0 1.0 1.0 1.0 0.9 1.0 1.0
CS Director Bond	0.8 0.8 0.9 0.9 0.9 0.9 0.9 0.9 0.9 0.9 0.5 0.7 1.0 1.0 0.9 0.9 0.9 0.8 1.0 1.0 1.0
CS Director Income*	0.8 0.7 0.9 0.9 0.9 0.9 0.8 0.9 0.9 0.9 0.5 0.7 1.0 0.9 0.9 0.9 0.8 0.9 1.0 1.0 1.0
CS Director Flexible*	0.8 0.8 0.9 0.9 1.0 0.9 0.9 0.9 0.9 0.9 0.6 0.8 1.0 1.0 0.9 0.9 0.8 0.9 1.0 1.0 1.0
CS Director Growth*	0.8 0.8 0.9 0.9 0.9 1.0 0.9 0.9 1.0 0.9 0.6 0.8 1.0 0.9 1.0 0.9 0.8 0.9 1.0 1.0 1.0 1.0
CS QUANT 1	0.8 0.8 0.9 0.9 0.9 0.9 0.9 0.9 0.9 0.9 0.5 0.7 1.0 1.0 0.9 0.9 0.8 1.0 1.0 1.0 1.0 1.0
Liquidez EUR afi	0.8 0.8 0.9 0.9 0.9 0.9 0.8 0.9 0.9 0.9 0.5 0.7 0.9 1.0 0.9 0.9 0.9 0.9 1.0 1.0 1.0 1.0
RV Mixta Euro	0.9 0.9 1.0 1.0 1.0 0.9 0.9 0.9 0.9 0.8 0.7 0.9 1.0 1.0 0.9 0.9 0.9 0.9 1.0 1.0 0.9 0.9
RV Mixta Intl	1.0 1.0 1.0 1.0 0.9 0.9 0.9 0.8 0.9 0.8 0.8 1.0 0.9 1.0 1.0 1.0 1.0 0.9 1.0 0.9 0.9 0.9
RF Mixta Euro	0.9 0.8 0.9 0.9 0.9 0.9 0.9 0.9 0.9 0.9 0.6 0.8 1.0 1.0 0.9 0.9 0.9 0.9 1.0 1.0 1.0 1.0
Incometric European	0.9 0.9 0.9 0.9 0.9 1.0 1.0 0.8 0.9 0.9 0.7 0.9 0.9 0.9 1.0 1.0 0.9 0.8 1.0 0.9 0.9 0.9
CS QUANT 1	0.8 0.8 0.9 0.9 0.9 0.9 0.9 0.9 0.9 0.9 0.5 0.7 1.0 1.0 0.9 0.9 0.8 1.0 1.0 1.0 1.0 1.0
CS QUANT 2	0.8 0.8 0.9 0.9 0.9 0.9 0.9 0.9 0.9 0.9 0.5 0.7 1.0 1.0 0.9 0.9 0.8 1.0 1.0 1.0 1.0 1.0
CS QUANT 3	0.8 0.8 0.9 0.9 0.9 0.9 0.9 0.9 0.9 0.9 0.5 0.7 1.0 1.0 0.9 0.9 0.8 1.0 1.0 1.0 1.0 1.0
CS QUANT 4	0.8 0.8 0.9 0.9 0.9 0.9 0.9 0.9 0.9 0.9 0.5 0.7 1.0 1.0 0.9 0.9 0.8 0.9 1.0 1.0 1.0 1.0
CS QUANT 5	0.8 0.8 0.9 0.9 0.9 0.9 0.9 0.9 0.9 0.9 0.5 0.7 1.0 1.0 0.9 0.9 0.8 0.9 1.0 1.0 1.0 1.0
CS QUANT 6	0.8 0.8 0.9 0.9 0.9 0.9 0.9 0.9 0.9 0.9 0.6 0.7 1.0 1.0 0.9 0.9 0.8 0.9 1.0 1.0 1.0 1.0
CS QUANT 7	0.8 0.8 0.9 0.9 1.0 0.9 0.9 0.9 0.9 0.9 0.6 0.7 1.0 1.0 0.9 0.9 0.8 0.9 1.0 1.0 1.0 1.0
CS QUANT 8	0.8 0.8 0.9 0.9 1.0 0.9 0.9 0.9 0.9 0.9 0.6 0.8 1.0 1.0 0.9 0.9 0.8 0.9 1.0 1.0 1.0 1.0
CS QUANT 9	0.8 0.8 0.9 0.9 1.0 0.9 0.9 0.9 0.9 0.9 0.6 0.8 1.0 1.0 0.9 0.9 0.8 0.9 1.0 1.0 1.0 1.0
CS QUANT 10	0.8 0.8 0.9 0.9 1.0 0.9 0.9 0.9 0.9 0.9 0.6 0.8 1.0 1.0 0.9 0.9 0.8 0.9 1.0 1.0 1.0 1.0
CS QUANT 11	0.8 0.8 0.9 0.9 0.9 0.9 0.9 0.9 1.0 0.9 0.6 0.8 1.0 1.0 0.9 0.9 0.8 0.9 1.0 1.0 1.0 1.0
CS QUANT 12	0.8 0.8 0.9 0.9 0.9 0.9 0.9 0.9 1.0 0.9 0.6 0.8 1.0 0.9 1.0 0.9 0.8 0.9 1.0 1.0 1.0 1.0

SRII Índice de Riesgo Sintético ESMA calculado mensualmente



F_MASTER_perfilesQUANT90.xlsb
Fuente: Elaboración propia con datos de fuentes públicas y privadas consideradas como fiables, principalmente Morningstar.

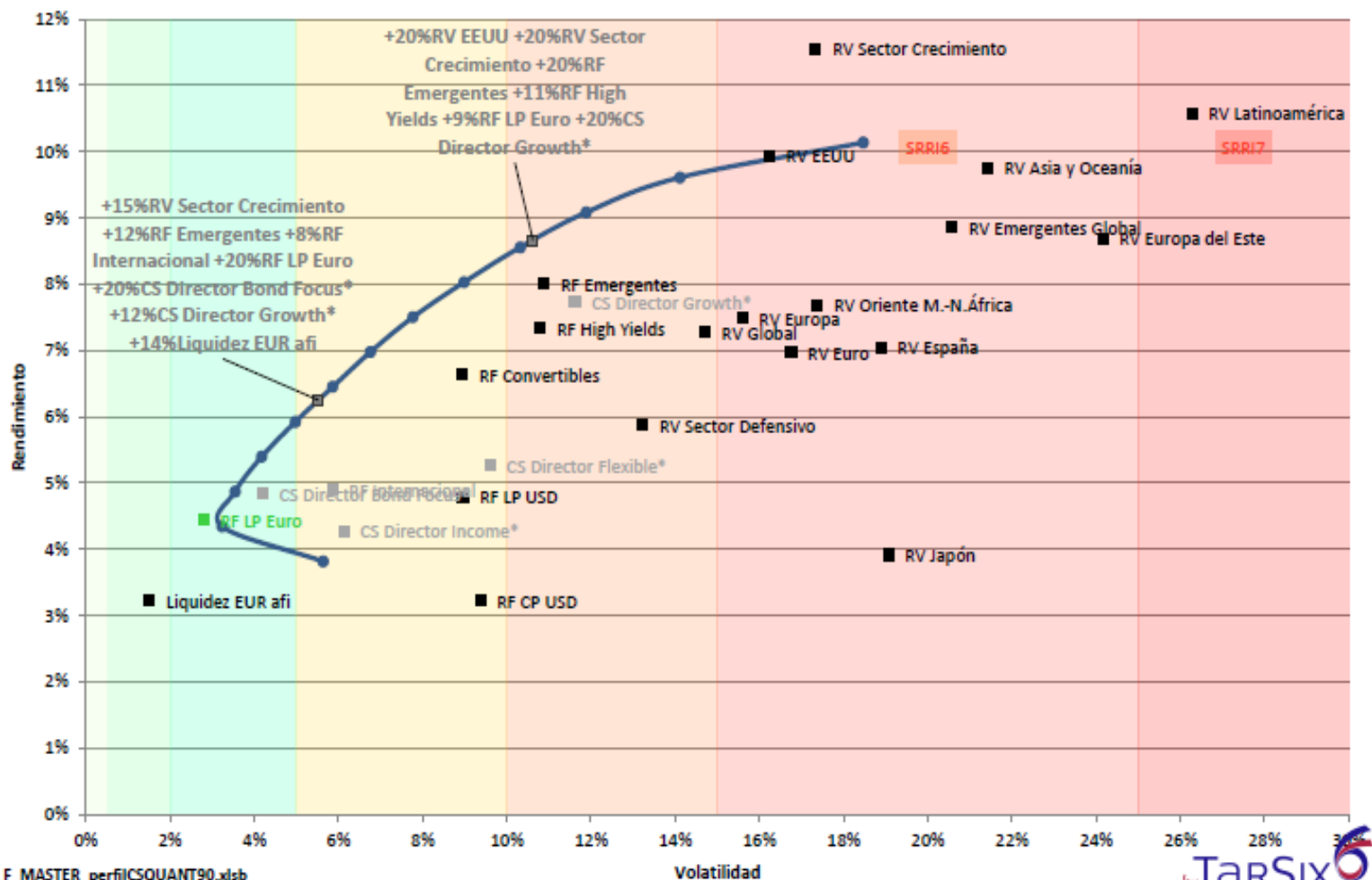
	31/05/2021	BASE100					MAX ult 3 años	MIN ult 3 años	MAX H 3 años	MIN H 3 años	Riesgo SRRI	Riesgo VOL 1 año	
		año 2000	mes	3 meses	1 año	3 años							5 años
RV Internacional		201.1	0.27%	5.87%	26.11%	32.83%	59.92%	47.72%	0.00%	66.85%	-52.19%	15.22%	12.05%
RV Euro		170.5	2.39%	10.23%	31.70%	19.21%	41.87%	51.54%	0.00%	87.78%	-52.07%	18.12%	19.42%
RV España		161.4	2.91%	9.08%	30.76%	-2.08%	11.29%	46.09%	-6.27%	103.38%	-43.58%	21.28%	28.76%
RV Europa		179.0	2.22%	9.24%	28.90%	20.76%	37.48%	47.54%	0.00%	82.18%	-51.59%	16.32%	16.14%
RV EEUU		270.1	-0.47%	7.23%	26.02%	48.11%	84.20%	57.84%	-0.47%	84.77%	-51.59%	16.80%	13.22%
RV Japón		119.1	0.20%	-1.53%	13.72%	13.43%	46.00%	31.37%	-4.46%	108.66%	-60.02%	12.40%	13.70%
RV Asia y Oceanía		358.7	-1.45%	-1.63%	38.23%	29.59%	71.54%	54.79%	-1.63%	115.98%	-54.06%	15.40%	10.95%
RV Europa del Este		361.8	5.74%	8.46%	20.64%	14.69%	37.04%	48.66%	-6.04%	223.10%	-63.69%	22.38%	23.33%
RV Latinoamérica		358.6	2.48%	8.27%	28.53%	4.33%	24.50%	51.33%	-17.56%	253.85%	-48.71%	27.59%	25.50%
RV Oriente M.-N.África		273.2	1.13%	12.32%	27.70%	13.93%	29.79%	40.96%	0.00%	216.45%	-51.61%	14.82%	10.54%
RV Emergente Global		332.4	-0.82%	-1.06%	35.43%	22.92%	62.18%	53.01%	-1.06%	157.94%	-53.03%	16.60%	11.01%
RV Sector Crecimiento		298.7	-1.76%	1.02%	24.50%	54.48%	104.51%	72.99%	-1.76%	98.32%	-63.43%	15.73%	8.95%
RV Sector Defensivo		222.2	1.80%	6.12%	28.93%	10.34%	22.61%	47.24%	0.00%	76.89%	-41.43%	16.78%	16.19%
		BASE100						MAX ult	MIN ult	MAX H	MIN H	Riesgo	Riesgo
		año 2000	mes	3 meses	1 año	3 años	5 años	3 años	3 años	3 años	3 años	SRRI	VOL 1 año
RV Mixta Euro		152.7	0.11%	2.53%	13.70%	11.94%	20.69%	22.40%	0.00%	36.11%	-25.81%	7.99%	5.89%
RV Mixta Intl		180.2	0.01%	3.46%	8.18%	15.61%	26.05%	21.15%	-0.39%	42.03%	-32.14%	8.94%	5.92%
RF Mixta Euro		153.1	0.14%	1.20%	7.42%	6.50%	9.37%	12.31%	0.00%	19.44%	-10.80%	4.95%	3.19%
RF Largo Euro		190.8	-0.40%	-0.57%	2.08%	4.54%	4.38%	5.18%	-1.62%	21.56%	-3.58%	2.82%	2.01%
Repos		141.3	-0.05%	0.01%	1.85%	0.64%	0.09%	3.23%	-0.18%	12.51%	-2.31%	1.69%	0.77%
RF Internacional		194.8	-0.22%	-0.14%	-3.67%	5.84%	4.16%	7.53%	-4.68%	34.88%	-9.19%	4.15%	3.23%
RF Convertibles		194.9	-1.19%	-2.27%	19.81%	19.10%	27.42%	30.72%	-2.27%	46.76%	-28.82%	8.69%	8.92%
RF Emergentes		355.4	0.60%	1.14%	1.76%	8.56%	14.76%	11.55%	-5.88%	56.55%	-17.33%	8.98%	4.27%
RF High Yields		293.2	0.27%	1.63%	5.21%	12.99%	21.54%	14.44%	-2.48%	77.58%	-24.87%	8.94%	4.88%
RF Largo USD		188.6	-0.12%	0.57%	-7.02%	8.61%	5.95%	9.82%	-7.83%	40.31%	-23.65%	6.23%	6.61%
RF Corto USD		124.7	-0.39%	0.54%	-8.77%	0.39%	-1.94%	1.18%	-9.74%	31.63%	-29.81%	6.38%	8.08%

31 de mayo de 2021

■ Máximo histórico ■ Mínimo histórico ■ Mejor mercado
■ Cerca de máximos históricos ■ Cerca de mínimos históricos ■ Mínimo riesgo / volatilidad
■ Cerca de mínimo riesgo / volatilidad ■ Máximo riesgo / volatilidad ■ Cerca de máximo riesgo / volatilidad

Legenda de colores: verdes en zona de máximos de rentabilidad, rojos lo contrario. Marrones y azules máximos y mínimos en riesgo.

Frontera Eficiente. DIC-1989 : MAY-2021



F_MASTER_perfICSQUANT90.xlsb

Fuente: Elaboración propia con datos de fuentes públicas y privadas consideradas como fiables, principalmente Morningstar.

Copyright © 2021 www.tar-six.com. All rights reserved.

INFORME DE SERVICIOS OFERTADOS POR LAS ESIs

Introducción

Las Empresas de Servicios de Inversión (ESIs) son las únicas autorizadas por la CNMV para prestar los servicios de la lista siguiente.

Las ESIs deberán cumplir los requisitos de carácter societario, financiero, de gobierno corporativo, adhesión al fondo de garantía de inversiones, cumplimiento de las normas de conducta, los procedimientos relacionados con la prevención de blanqueo de capitales y de organización interna que reglamentariamente se determinen.

Corresponderá a la CNMV autorizar la creación de empresas de servicios y actividades de inversión y en la autorización se hará constar la clase de empresa de servicios y actividades de inversión de que se trate, la lista de servicios y de actividades de inversión, servicios auxiliares e instrumentos financieros, así como las actividades accesorias.

De manera general, las ESIs pueden ofrecer los servicios marcados de la siguiente tabla. No obstante, cada ESI debe decidir, entre los servicios que puede ofrecer, los que desea ofrecer y cumplir los requisitos necesarios para ello:

	Sociedad de Valores (SV)	Agencia de Valores (AV)	Pi Director AV	Sociedades Gestoras de Carteras (SGC)	Empresas de Asesoramiento Financiero (EAF)
Art.140: Servicios de inversión					
a) Recepción y transmisión de órdenes	x	x	x		
b) Ejecución de órdenes por cuenta de clientes	x	x			
c) Negociación por cuenta propia	x				
d) Gestión de carteras	x	x	x	x	
e) La colocación de instrumentos financieros sin base en un compromiso firme	x	x			

	Sociedad de Valores (SV)	Agencia de Valores (AV)	Pi Director AV	Sociedades Gestoras de Carteras (SGC)	Empresas de Asesoramiento Financiero (EAF)
f) El aseguramiento de instrumentos financieros o colocación de instrumentos financieros sobre la base de un compromiso firme	x				
g) El asesoramiento en materia de inversión.	x	x	x	x	x
Art.141: Servicios Auxiliares					
a) Custodia y Administración	x	x			
b) Concesión de créditos y préstamos	x				
c) Asesoramiento a empresas (estructura de capital, estrategia, fusiones y adquisiciones)	x	x		x	x
d) Aseguramiento	x	x			
e) Elaboración de informes de inversión y análisis financiero	x	x	x	x	x
f) Cambios de divisas	x	x			
g) Servicios referidos a subyacentes no financieros	x	x			

Descripción de los servicios ofrecidos por Pi Director AV

Pi Director ofrece tres servicios de inversión y un servicio auxiliar. Se adjunta la descripción completa de los servicios en el Anexo 3.

Servicios de inversión:

Recepción y transmisión de órdenes: El cliente selecciona los productos que desea contratar entre una plataforma de más de 40.000.

Asesoramiento en materia de inversión: Una vez definido el perfil de inversión, Pi Director recomienda de manera personalizada los productos más adecuados para el cliente, pero la decisión final de contratación recae sobre el cliente.

Gestión de carteras: Una vez definido el perfil del cliente, Pi Director realiza las operaciones más convenientes para el cliente. Pi Director AV ofrece un catálogo de más de 20 estrategias, siendo las más populares:

Gestión Quant: Estrategia propia basada en el análisis masivo de datos que se centra en la preservación del capital.

Gestión SCHR: Estrategia tradicional en colaboración con SCHR. El comité de inversión SCHR emite los criterios de inversión a nivel Europeo y Pi Director AV se encarga de la ejecución para los clientes españoles.

Servicios auxiliares:

Elaboración de informes de inversión y análisis financiero: Hace referencia a cualquier tipo de estudio relacionado con productos, estrategias o propuestas de inversión. Los más comunes son:

Estudio de la situación patrimonial: Informe completo para conocer la situación patrimonial del cliente y poder ofrecerle el servicio más adecuado. Es el primer paso para poder disfrutar de los servicios independientes de Pi Director AV, S.A. y definir los que mejor se ajusten a sus necesidades.

Vigilancia y Control: Consiste en monitorizar todas las posiciones del cliente en un único informe objetivo para detectar desviaciones y asegurar que los gestores cumplan con los objetivos y restricciones de la política de inversión del cliente. Se realizan informes periódicos y reuniones presenciales para dar un seguimiento continuo a la evolución patrimonial.

Anexo I. Definición de servicios de inversión y servicios auxiliares.

Real Decreto Legislativo 4/2015, de 23 de octubre, por el que se aprueba el texto refundido de la Ley del Mercado de Valores.

Artículo 140. Servicios y actividades de inversión.

1. Se consideran servicios y actividades de inversión los siguientes:

a) La recepción y transmisión de órdenes de clientes en relación con uno o más instrumentos financieros. Se entenderá comprendida en este servicio la puesta en contacto de dos o más inversores para que ejecuten operaciones entre sí sobre uno o más instrumentos financieros.

b) La ejecución de órdenes por cuenta de clientes.

c) La negociación por cuenta propia.

d) La gestión de carteras.

e) La colocación de instrumentos financieros sin base en un compromiso firme.

f) El aseguramiento de instrumentos financieros o colocación de instrumentos financieros sobre la base de un compromiso firme.

g) El asesoramiento en materia de inversión.

No se considerará que constituya asesoramiento, a los efectos de lo dispuesto en este apartado, las recomendaciones de carácter genérico y no personalizadas que se puedan realizar en el ámbito de la comercialización de valores e instrumentos financieros. Dichas recomendaciones tendrán el valor de comunicaciones de carácter comercial. Asimismo, tampoco se considerará recomendación personalizada las recomendaciones que se divulguen exclusivamente al público.

h) La gestión de sistemas multilaterales de negociación.

i) La gestión de sistemas organizados de contratación.

2. Los actos llevados a cabo por una empresa de servicios y actividades de inversión que sean preparatorios para la prestación de un servicio de inversión deben considerarse parte integrante del servicio.

Artículo 141. Servicios auxiliares.

Se consideran servicios auxiliares de inversión:

a) La custodia y administración por cuenta de clientes de los instrumentos financieros, incluidos la custodia y servicios conexos como la gestión de tesorería y de garantías y excluido el mantenimiento de cuentas de valores en el nivel más alto.

b) La concesión de créditos o préstamos a inversores, para que puedan realizar una operación sobre uno o más de los instrumentos previstos en el artículo 2, siempre que en dicha operación intervenga la empresa que concede el crédito o préstamo.

c) El asesoramiento a empresas sobre estructura del capital, estrategia industrial y cuestiones afines, así como el asesoramiento y demás servicios en relación con fusiones y adquisiciones de empresas.

d) Los servicios relacionados con el aseguramiento.

e) La elaboración de informes de inversiones y análisis financieros u otras formas de recomendación general relativa a las operaciones sobre instrumentos financieros, de conformidad con lo dispuesto en el artículo 36 del Reglamento Delegado (UE) 2017/565 de la Comisión, de 25 de abril de 2016.

En cualquier caso, las recomendaciones que no cumplan las dos condiciones establecidas en el artículo 36.1 del Reglamento Delegado (UE) nº. 2017/565 de la Comisión, de 25 de abril de 2016, tendrán la consideración de comunicaciones publicitarias, debiendo las empresas de servicios y actividades de inversión que las presenten o difundan garantizar que se las identifica claramente como tales.

Además, la recomendación deberá contener una declaración clara y destacada, o en el caso de recomendaciones orales, medida de efecto equivalente, de que aquella no se ha elaborado con sujeción a las disposiciones normativas orientadas a promover la independencia de los informes de inversiones y de que no existe prohibición alguna que impida la negociación antes de la difusión del informe.

f) Los servicios de cambio de divisas, cuando estén relacionados con la prestación de servicios y actividades de inversión.

g) Los servicios y actividades de inversión, así como los servicios auxiliares que se refieran al subyacente no financiero de los instrumentos financieros derivados contemplados en los apartados e), f), g) y j) del Anexo, cuando se hallen vinculados a la prestación de servicios y actividades de inversión o de servicios auxiliares. Se entenderá incluido el depósito o entrega de las mercaderías que tengan la condición de entregables.

Anexo 2. Clases de empresas de servicios de inversión

Real Decreto Legislativo 4/2015, de 23 de octubre, por el que se aprueba el texto refundido de la Ley del Mercado de Valores.

Artículo 143. Clases de empresas de servicios de inversión.

1. Son empresas de servicios de inversión las siguientes:

- a) Las sociedades de valores.
- b) Las agencias de valores.
- c) Las sociedades gestoras de carteras.
- d) Las empresas de asesoramiento financiero.

2. Las sociedades de valores son aquellas empresas de servicios de inversión que pueden operar profesionalmente, tanto por cuenta ajena como por cuenta propia, y realizar todos los servicios de inversión y servicios auxiliares previstos en los artículos 140 y 141, respectivamente.

3. Las agencias de valores son aquellas empresas de servicios de inversión que profesionalmente sólo pueden operar por cuenta ajena, con representación o sin ella. Podrán realizar los servicios de inversión y los servicios auxiliares previstos en los artículos 140 y 141, respectivamente, con excepción de los previstos en el artículo 140.1.c) y f), y en el artículo 141.b).

4. Las sociedades gestoras de carteras son aquellas empresas de servicios y actividades de inversión que exclusivamente pueden prestar los servicios y actividades de inversión previstos en el artículo 140.1.d) y g). También podrán realizar los servicios auxiliares previstos en el artículo 141.c) y e). Estas empresas no estarán autorizadas a tener fondos o valores de clientes por lo que, en ningún caso, podrán colocarse en posición deudora con respecto a sus clientes.

5. Las empresas de asesoramiento financiero son aquellas personas físicas o jurídicas que exclusivamente pueden prestar los servicios y actividades de inversión previstos en el artículo 140.1.g) y los servicios auxiliares previstos en el artículo 141.c) y e).

En ningún caso, las actividades realizadas por las empresas de asesoramiento financiero estarán cubiertas por el fondo de garantía de inversiones regulado en el título VI. Estas empresas no estarán autorizadas a tener fondos o valores de clientes por lo que, en ningún caso, podrán colocarse en posición deudora con respecto a sus clientes.

Las agencias de valores, las sociedades gestoras de carteras y las empresas de asesoramiento financiero no podrán realizar operaciones sobre valores o efectivo en nombre propio, salvo para, con sujeción a las limitaciones que reglamentariamente se establezcan, administrar su propio patrimonio.

Anexo 3. Descripción comercial de los servicios de Pi Director AV

1. ESTUDIO DE LA SITUACIÓN PATRIMONIAL

Informe completo para conocer su situación financiera y poder ofrecerle el servicio más adecuado. Contiene alrededor de 100 hojas y supone una media de 30 horas de trabajo.

Es el primer paso para poder disfrutar de los servicios independientes de Pi Director AV, S.A. y definir los que mejor se ajusten a sus necesidades.

Mínimo 1.000 euros (0.05% s/patrimonio). **El importe se descontará de los servicios contratados posteriormente.*

+ Más información (desplegable)

Le pediremos todos los extractos y las claves consultivas (no operativas) de las entidades donde tenga carteras de inversión para realizar un informe exhaustivo y detectar las fortalezas y debilidades de su composición patrimonial.

2. RECEPCIÓN Y TRANSMISIÓN DE ÓRDENES (AUTOGESTIÓN)

USTED: Puede seleccionar los productos que desea contratar y nosotros nos encargamos de buscar las condiciones de ejecución más ventajosas.

- Acceso al mayor universo de productos de inversión nacional e internacional.
- Área Privada online para consultar su información financiera.
- Requisitos: Volumen mínimo 500.000 euros y abrir cuenta en uno de los depositarios indicados.

Mínimo 1.000 euros anuales (0,20% s/patrimonio)

+ Más información (desplegable)

Universo disponible: Según la entidad de custodia seleccionada.

3. ASESORAMIENTO INDEPENDIENTE

USTED Y NOSOTROS: Con nuestras herramientas le recomendamos los mejores fondos a la medida y usted decide los que más le interesan.

- Universo de fondos +40.000.
- Test de idoneidad o perfil de riesgo.
- Informe detallado “Libros Útil” de la cartera propuesta.

- Puede realizarlo en su banco de referencia o deje que le recomendemos las mejores plataformas donde realizarlo.
- Informe mensual de la estrategia (no personalizado).
- Actualización periódica mediante correo electrónico.
- Suscripción gratuita al “Informe Técnico Mensual” genérico.
- Área Privada online para consultar su información financiera.
- Requisitos: Volumen mínimo 500.000 euros.

Cartera Indexada	Cartera Talento	Cartera dinámica
Gestión pasiva	Gestión semi-activa	Gestión activa
Revisión anual	Revisión semestral	Revisión mensual
Contacto online	1 reunión anual	2 reuniones anuales
Mínimo 2.000 euros anuales	Mínimo 2.500 euros anuales	Mínimo 5.000 euros anuales
sin éxito	10% éxito	10% éxito

+ Más información (desplegable)

¿Qué incluye el Asesoramiento?

- **Diseño de una cartera de fondos a la medida**, seleccionando los productos con **mejores perspectivas** de revalorización y **comisiones más bajas**.
- **Servicio de seguimiento periódico**, que permite mantener siempre actualizada la composición de la cartera, algo fundamental para obtener buenos resultados a medio y largo plazo.
- **Le ayudamos a encontrar las mejores plataformas** para comprar sus fondos si no quiere trabajar con una entidad o entidades concretas. Elegir los intermediarios financieros adecuados es fundamental para ahorrar dinero en comisiones.

Nosotros le avisamos periódicamente de los cambios que usted debe hacer en la cartera, contactando con el responsable en su entidad de custodia.

4. GESTIÓN DISCRECIONAL DE CARTERAS

NOSOTROS: Pi Director se encarga de las decisiones de inversión utilizando las herramientas de análisis más avanzadas.

- Test de idoneidad o perfil de riesgo.
- Estrategia cuantitativa centrada en controlar el riesgo.
- Estrategia tradicional de gestoras internacionales de primer nivel.
- Estrategia Tailor-Made personalizada por sector, industria, etc.
- Entidades de custodia de prestigio.
- Área Privada online para consultar su información financiera.
- Requisitos: Volumen mínimo 500.000 euros y abrir cuenta en uno de los depositarios indicados.

Mínimo 5.000 euros (% variable según volumen + 10% éxito)

+ Más información (desplegable)

El inversor delega la toma de decisiones de inversión en PI DIRECTOR, que combina sus propias metodologías con las mejores estrategias de otros gestores profesionales externos. La diversificación consigue el equilibrio entre riesgo y rentabilidad, dotando de estabilidad al patrimonio financiero.

5. VIGILANCIA Y CONTROL

Un **servicio exclusivo de PI DIRECTOR AV** para los patrimonios más exigentes que consiste en **monitorizar el conjunto global del patrimonio financiero**.

- Diseño de la Política de Inversión.
- Integración en un único informe homogéneo de sus carteras financieras distribuidas en una o varias entidades.
- Informes mensuales personalizados.
- Reuniones trimestrales de seguimiento.
- Análisis de documentación legal y/o financiera que afecte a sus carteras.
- Análisis de propuestas y/o productos de inversión ofrecidos por terceros (*Hasta 2 informes especiales al año*).
- Área Privada online para consultar su información financiera.
- Patrimonio mínimo 2.000.000 de euros.

Mínimo 4.000 euros anuales (0,20% s/patrimonio).

+ Más información (desplegable)

Los objetivos principales del servicio de Vigilancia y Control son, desde un punto de vista objetivo e independiente:

- Diseñar una Política de Inversión personalizada que refleje las características específicas del cliente desde un punto de vista de análisis del riesgo y sirva como documentación de referencia para mantener la disciplina de los gestores.
- Monitorizar a los responsables de la gestión para verificar que cumplen con los parámetros de riesgo y rentabilidad establecidos en la Política de Inversión.
- Ofrecer un nivel de seguridad adicional, mediante un control exhaustivo de los responsables de la gestión que se refleja en un informe periódico mensual.
- Promover la diversificación patrimonial, evitando excesiva concentración o dependencia en un solo gestor.
- Incentivar la competitividad entre los diferentes gestores para mejorar la rentabilidad de las carteras.
- Evaluar la conveniencia de los productos financieros o propuestas de inversión ofrecidos por los distintos proveedores financieros.
- Aumentar el nivel de transparencia de los gestores, evitando la información sesgada, el direccionamiento a productos financieros inadecuados y las comisiones ocultas o retrocesiones.
- Evitar la concentración de activos acumulada a través de las diferentes carteras.

A todas las tarifas mencionadas hay que aplicarles el IVA correspondiente.